

としまのプロフィール

データから見る豊島区

人口

296,602人

(令和7年10月1日現在)

人口密度／22,798人／km² (令和7年10月1日現在)

▶23区中1位 (令和7年1月1日時点)

人口に占める外国人比率／12.95% (令和7年10月1日現在)

▶23区中2位 (令和7年1月1日時点)

面積

13.01 km²

予算

約1,706億円 (令和7年度一般会計予算)

シンボルマーク

豊島区の木「ソメイヨシノ」の花を形づくる曲線が「架け橋」として、人と人のつながり、過去から未来へのつながりを表し、区民が誇れる「ふるさと豊島」の象徴となるような願いが込められています。



豊島区ホットニュース

豊島区は、社会経済情勢やライフスタイルの変化に伴う区民ニーズに早急に対応するため、令和7年4月、22年ぶりに区の最高指針である基本構想・基本計画を策定しました。

基本構想は、持続可能な都市として、豊島区の新時代を切り拓き、未来につなげ、発展していくための、区に関わるすべての主体にとっての「共通の指針」です。そのため、策定に際して、区民の皆様と共に考え、意見を交換しながら「将来のまちの姿」を一緒につくりあげていくことを重視しました。

若い方からご高齢の方、企業・団体の方々などから寄せられた多くの声の一つひとつ受け止めて、つくりあげた基本構想・基本計画に基づき、区民が自分のまちを誇れる、「住み続けたい」と思える、そして区外の方からは「住みたい、住み続けたい」と思われる「憧れのまち」を目指しています。

詳しくはこちら



アニメ聖地88選出数

★全国1位★

(一般社団法人アニメツーリズム協会 2025年版)
「池袋ハロウィンコスプレフェス」



©池袋ハロウィンコスプレフェス 2025
池袋の街中にたくさんのコスプレイヤーが集まる日本最大級のハロウィンイベント。

共働き子育てしやすい街ランキング

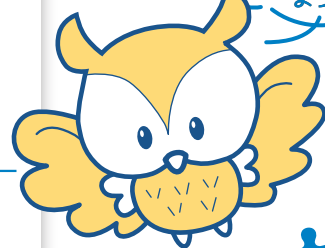
★★3位★★

(日経クロスウーマン、日本経済新聞社 2024年版)
「子どもスキップ」



区立小学校全22校に設置された、小学生の放課後の「生活」「遊び」「学び」の場。土曜日の利用も可能。

ボクの名前は「としまなまる」。
豊島区PRキャラクターなのです。
趣味はイケバスに乗ること。
塩大福が大好物なの。
よろしくね!



1 千早スポーツフィールド



国際規格のサッカーコートを備えた人工芝の多目的な運動場と庭球場2面、2階建ての管理棟を有する屋外の体育施設です。防災井戸やマンホールトイレといった防災設備が備わっており、災害時における補助救援センターとして指定されています。

3 トキワ荘マンガミュージアム

かつて手塚治虫、藤子不二雄④らマンガの巨匠が青春の日々を過ごしたアパート、「トキワ荘」を再現した施設です。施設内ではマンガ・アニメの展示を行い、施設周辺でもマンガの世界観を楽しむことができます。



4 目白庭園



限られた空間に日本人の自然に対する思想を凝縮した日本庭園で、伝統文化を育む場となっています。

5 鬼子母神堂



安産・子育ての神様。お堂のある雑司が谷地域は未来に継承すべきまちとして日本ユネスコ協会連盟の「未来遺産」に登録されています。

6 としまみどりの防災公園 (IKE・SUNPARK)



「いつも」は憩いの場として、「もしも」のときには防災拠点として活躍。週末はイベントやマルシェなどでにぎわう区内最大面積の公園です。

7 本庁舎



平成27年に完成した本庁舎は、庁舎展示や屋上庭園「豊島の森」を整備するなど、区民の皆さんに開かれた庁舎です。東京メトロ東池袋駅と直結しており、雨の日も濡れずに訪れることができます。

としまっぷ

豊島区観光サイト

豊島区の魅力的な「場所」や「イベント」などを紹介しています!



2 巣鴨地藏通り商店街



おばあちゃんの原宿・巣鴨のメイン通り。「とげぬき地蔵」で有名な高岩寺もあります。