

【先進事例視察の様子について】

資料1

▶ 実施概要

	豊島区立巢鴨北中学校	北区立田端中学校
日程	令和7年10月8日(水) 14:00～15:30	令和7年10月9日(木) 14:00～16:00
参加人数	考える会:5名 豊島区(事務局):7名	考える会:7名 豊島区(事務局):8名 北区:3名、田端中:1名



【先進事例視察の様子について】

▶ 視察校概要

		豊島区立巣鴨北中学校	北区立田端中学校
住所		豊島区西巣鴨3-17-1	北区田端4-17-1
生徒数 (名)	第1学年 第2学年 第3学年 生徒数	162(4クラス) 157(4クラス) 153(6クラス) 472(12クラス)	91(3クラス) 95(3クラス) 94(3クラス) 280(9クラス)
校舎概要	敷地面積 延床面積 階数	12,970.08㎡ 9,682.19㎡ 地上4階建	7,222.35㎡ 8,255.72㎡ 地上8階建
コンセプト		①学びの拠点として整った学校 ②「歴史」がつながる、 「地域」とつながる学校 ③「地域の防災拠点」としての学校	①田端の未来 ～次代を担う人を育てる学校づくり ②あたたかみのある環境 ～人と環境を大切にする学校づくり～ ③地域とのふれあい ～ふれあいを深め広げる学校づくり～

【先進事例視察の様子について】

▶【参考】駒込中学校概要

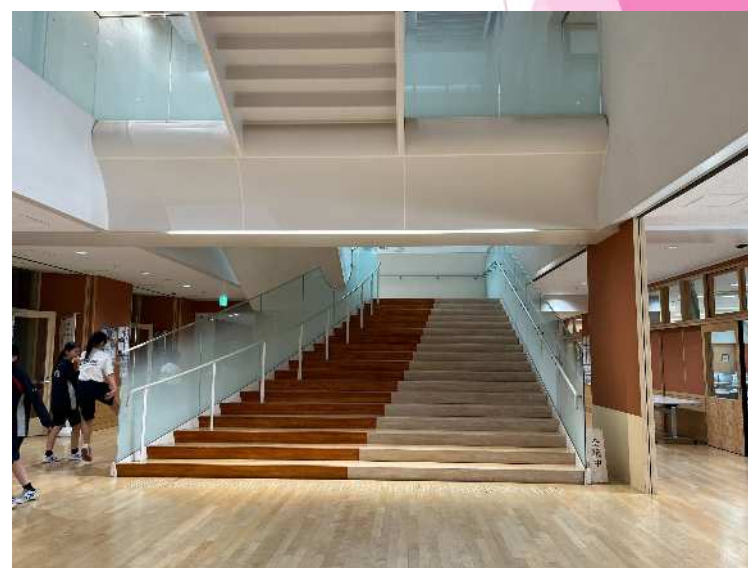
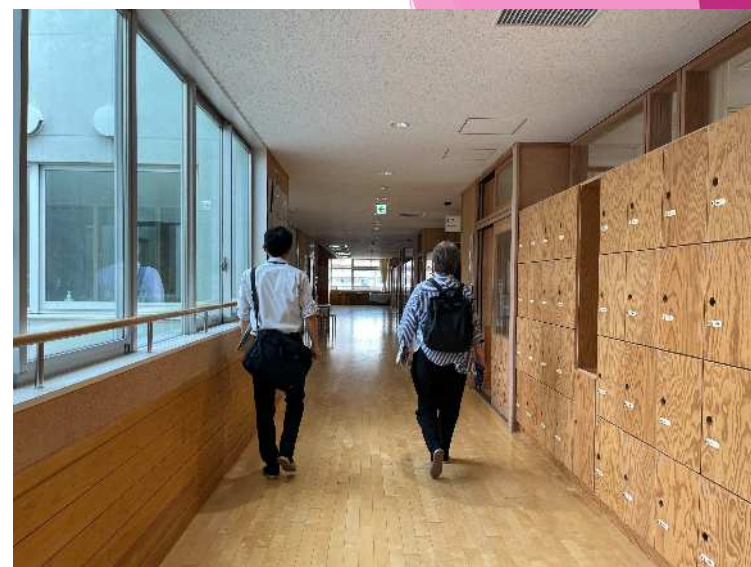
		豊島区立駒込中学校
住所		豊島区駒込4-5-1
生徒数 (名)	第1学年 第2学年 第3学年 生徒数	54(2クラス) 45(2クラス) 59(2クラス) 158(6クラス)
校舎概要	敷地面積 延床面積 階数	7,741.62㎡ 5,192.35㎡ 地上4階建

< 巣鴨北中学校 >

▶ 外周



▶ 全体内装



▶ 屋上プール



▶ 普通教室（2～4階）



▶ アクティブスペース（2～4階）



▶ 特別教室（1・3・4階）



理科室



▶ 特別教室（1・3・4階）

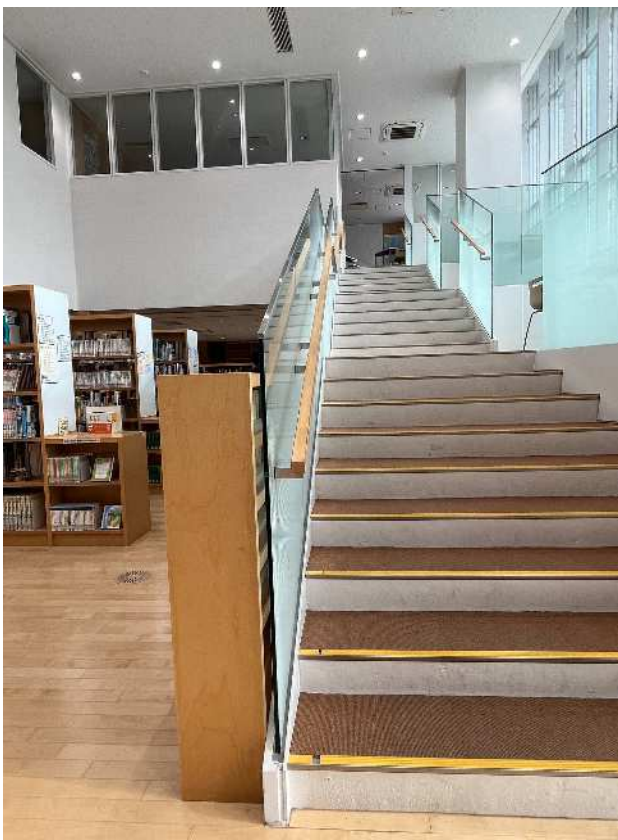


技術室



美術室

▶ 学習情報センター（2, 3階）



▶ 体育館、武道場（1階）

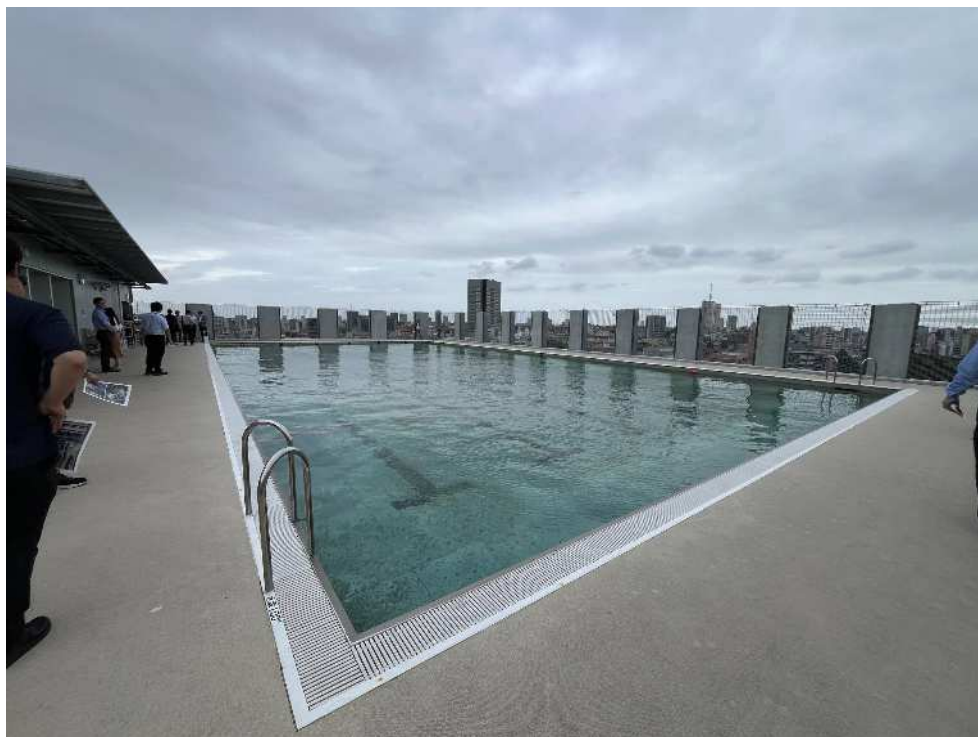


<田端中学校>

▶ 外周など



▶ プール（8階）



▶ 特別教室（6~7階）



和室（7階）

▶ 特別教室（6~7階）



技術室（7階）

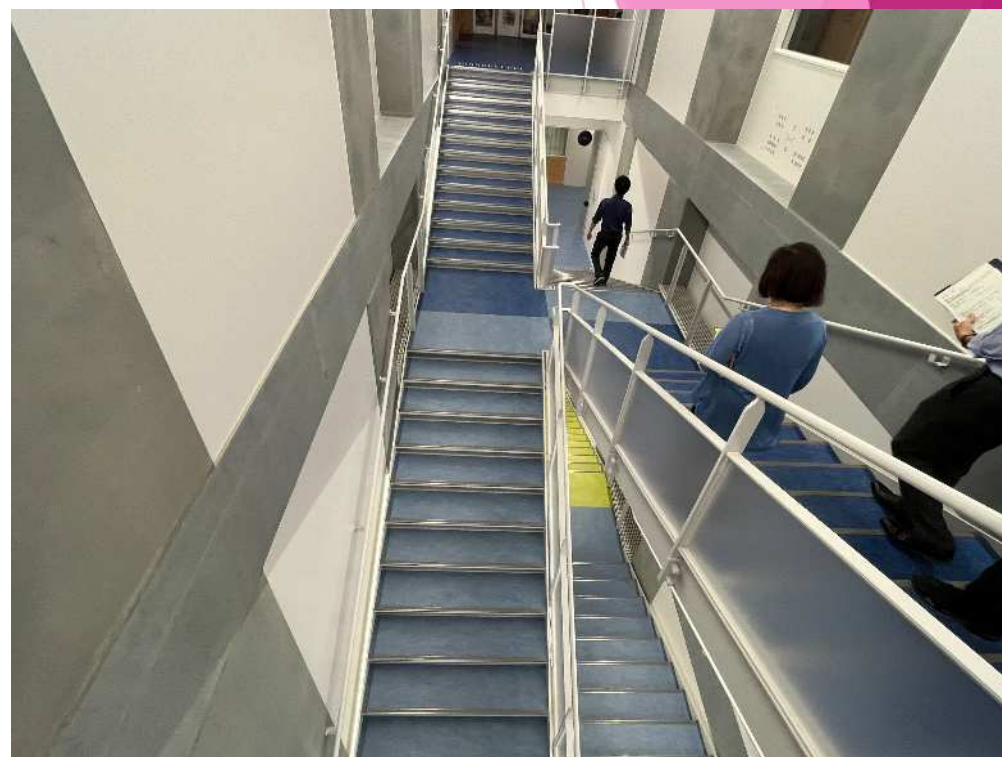


オープンスペース（7階）

▶ 特別教室（6~7階）



美術室（7階）



階段、吹き抜け

▶ 特別教室（6~7階）



音楽室（6階）

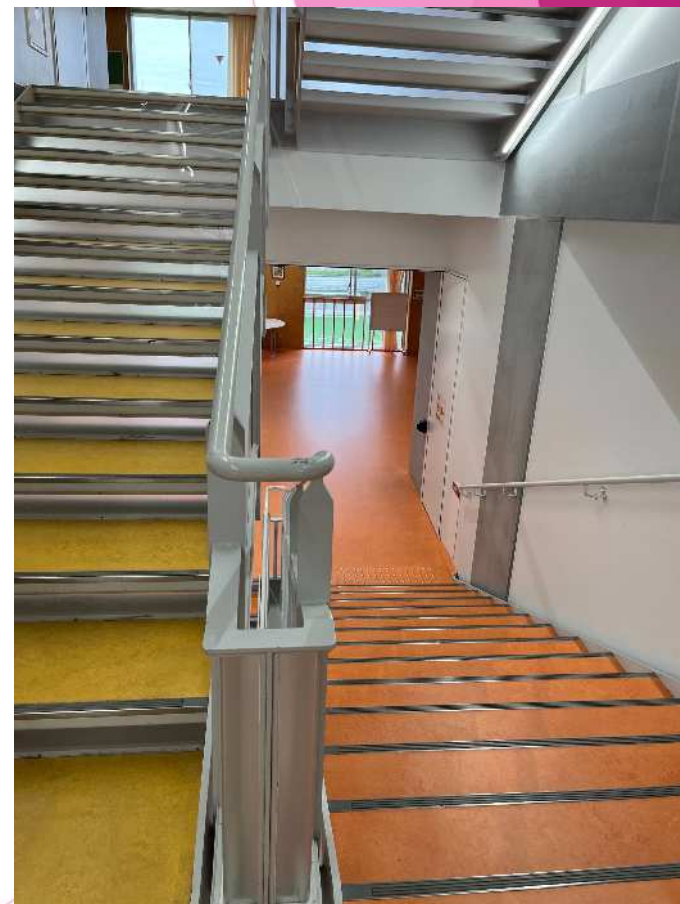


理科室（6階）

▶ 普通教室
(3~5階)



▶ 普通教室（3~5階）



▶ 昇降口、体育館（2階）



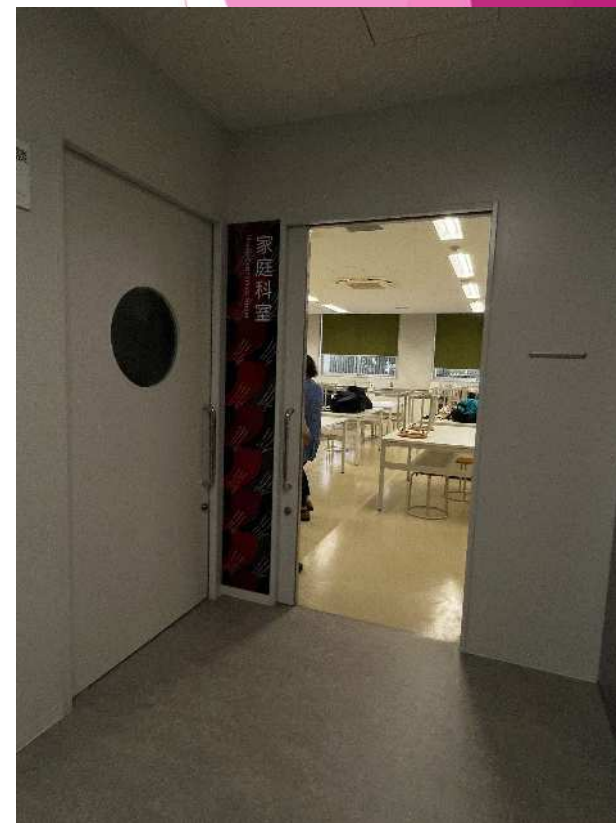
▶ 武道場（1階）



▶ ランチルーム（1階）



▶ 家庭科室（1階）



▶ 校庭

