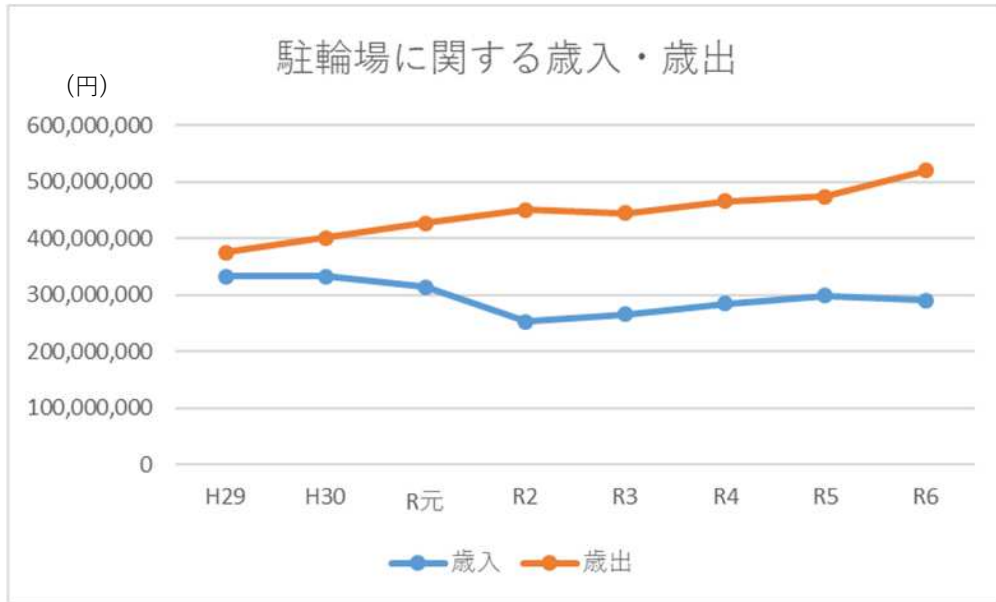


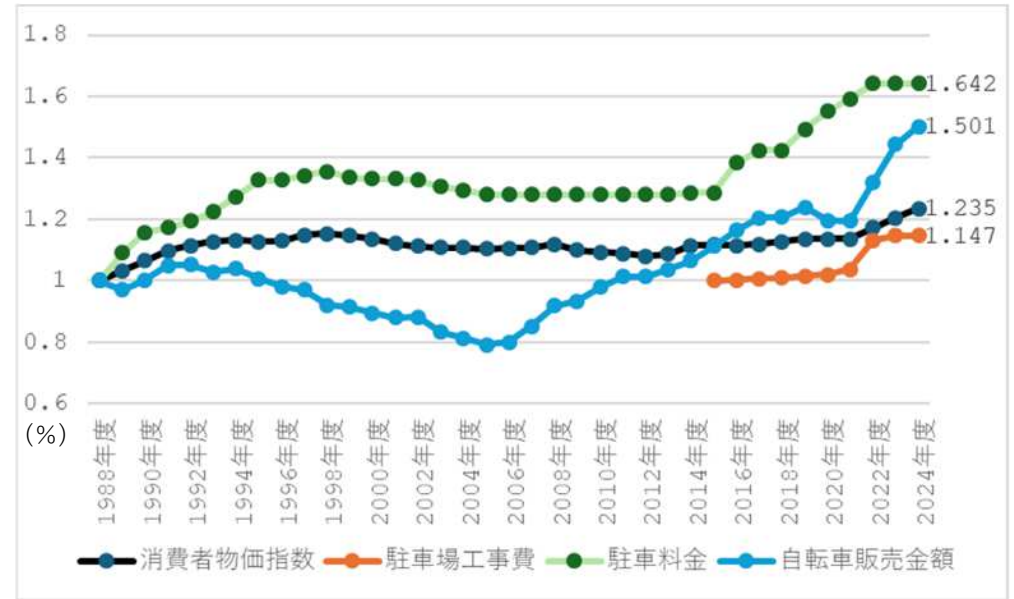
【現況】



【現況】

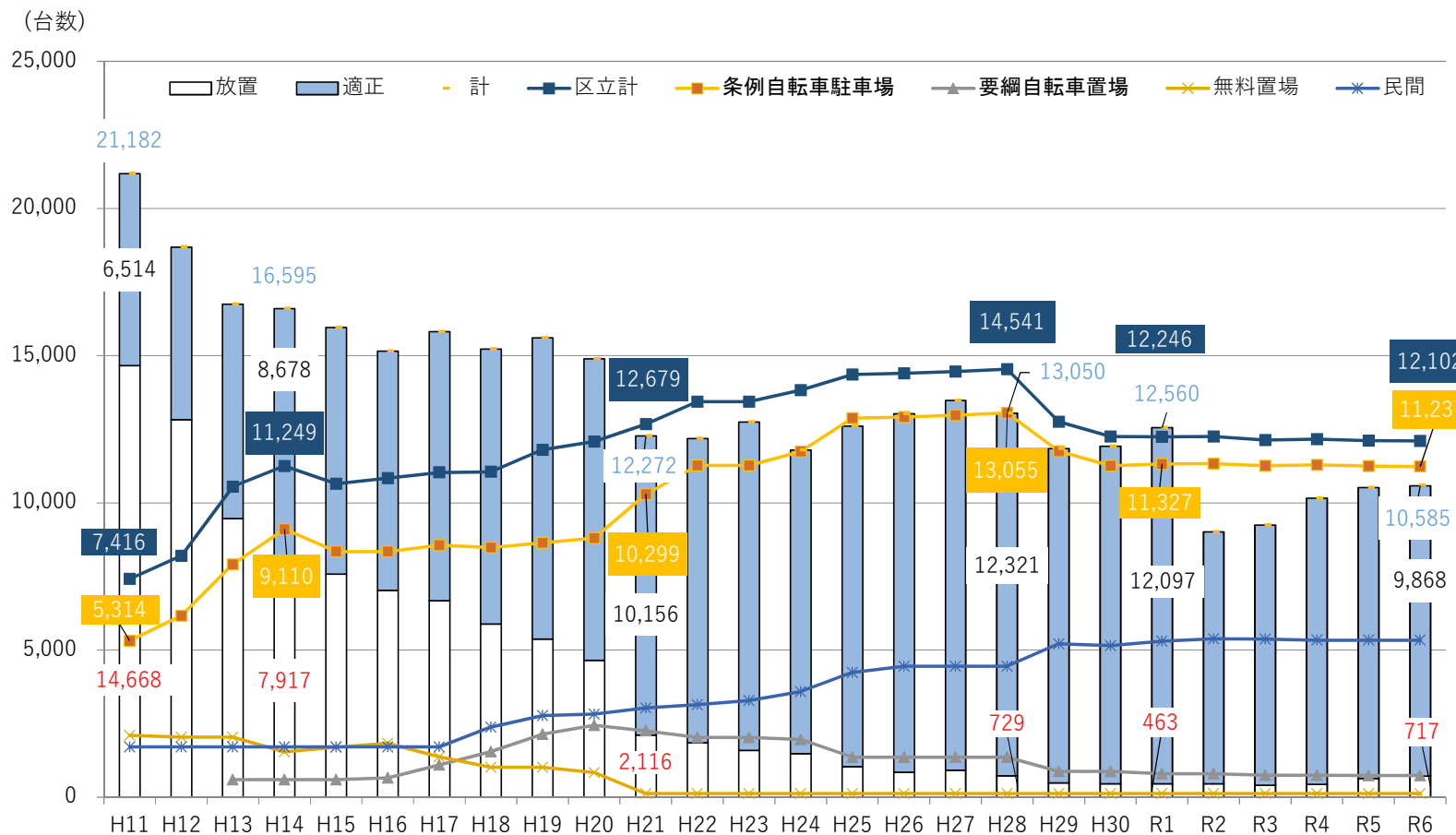


⑧過去8年に渡る収支グラフ



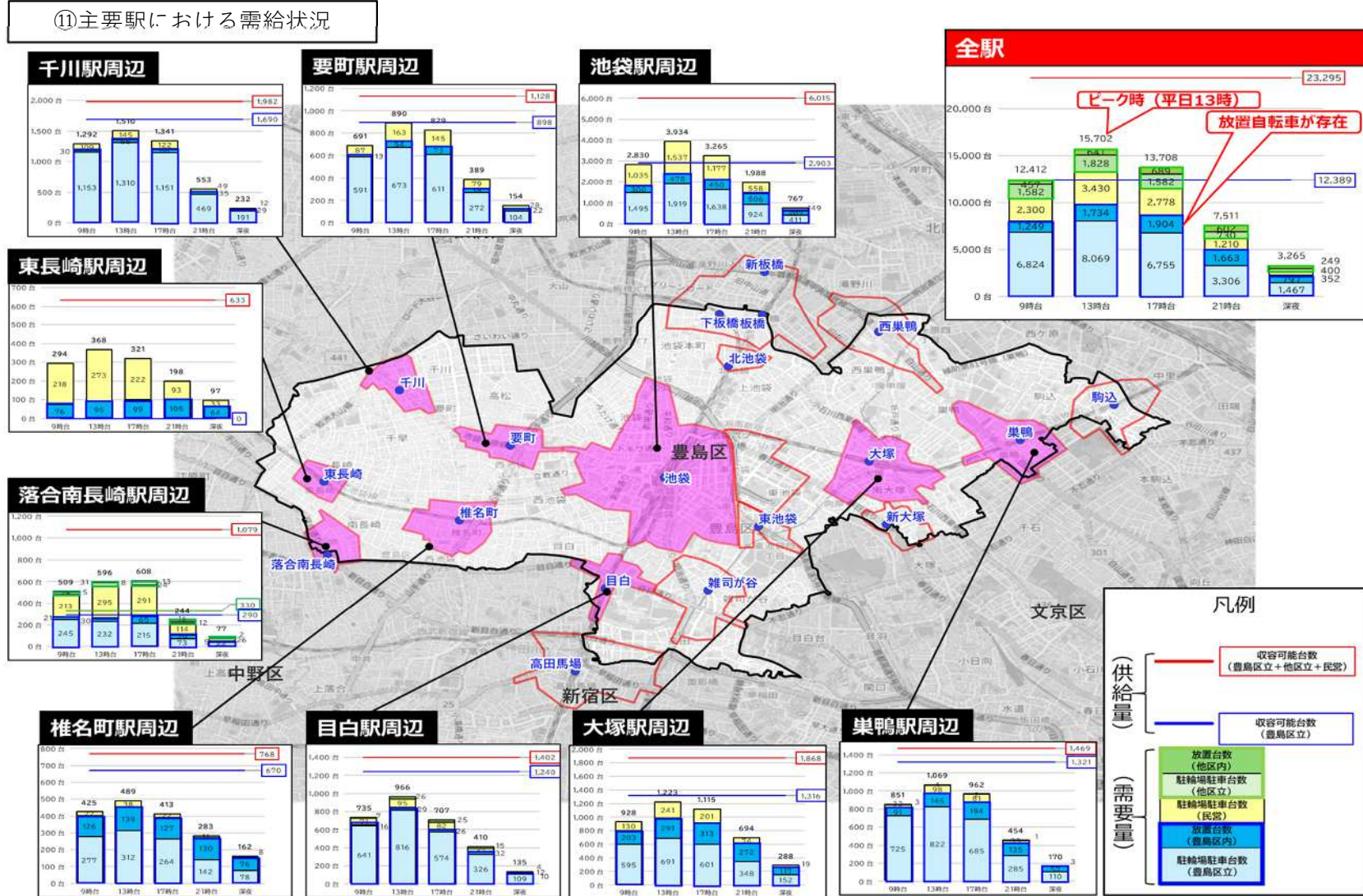
⑨消費者物価指数調査 (総務省)

【現況】



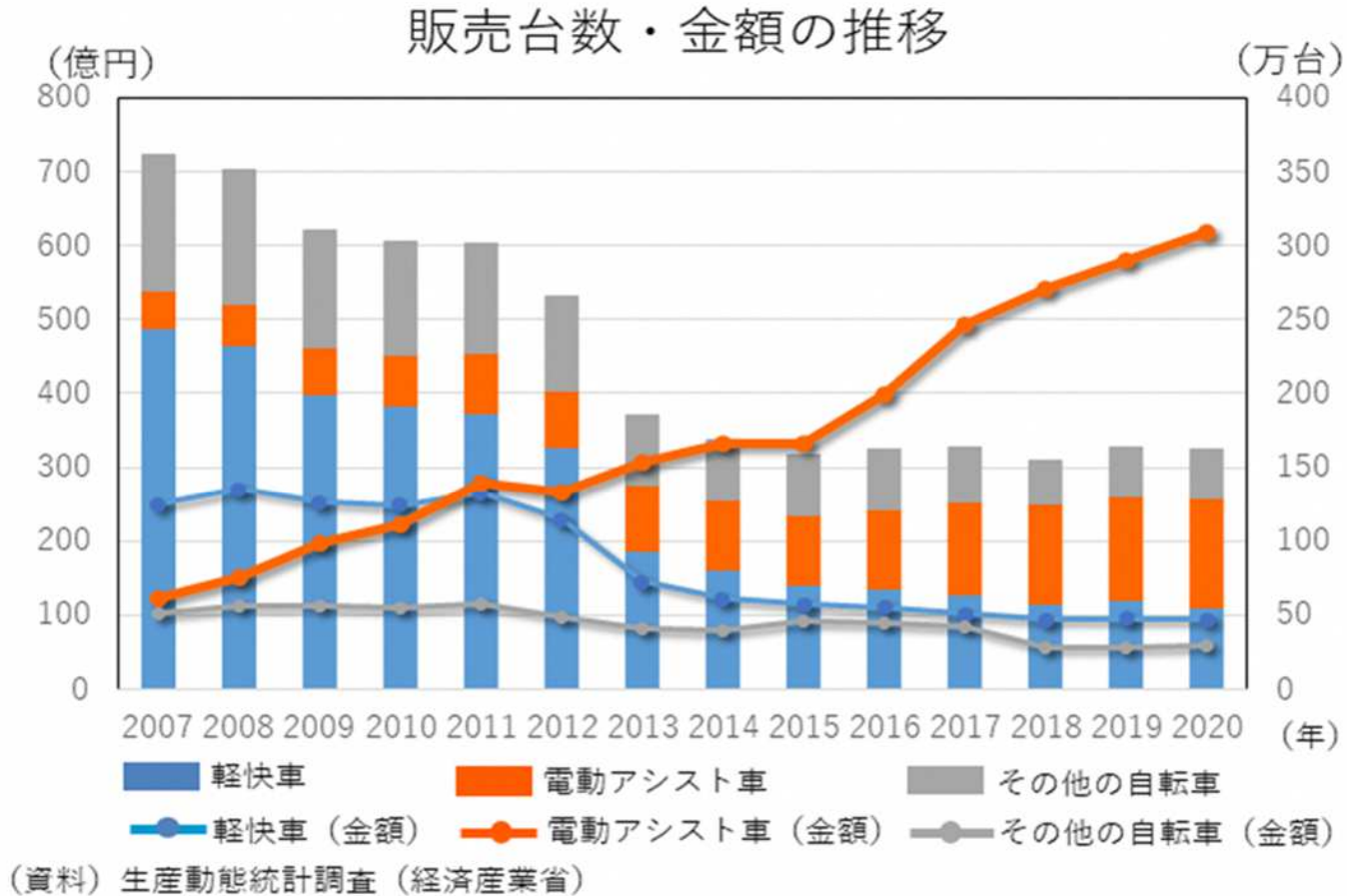
⑩駐輪場台数の推移

【現況】



【現況】

⑫自転車販売台数の推移



【現況】

①商業施設の道路上での放置



②周辺に地下駐輪場がある駅前での放置



③敷地から公道にはみ出している放置



【課題】

- ・駐輪場の配置及び収容台数は概ね充足しているが、依然として放置自転車が発生しており、対策を強化する必要があります。（令和6年度東京都調査において池袋駅はワースト2位。）
- ・敷地と公道に跨いで駐輪している放置自転車が散見され、対策を講じる必要があります。
- ・放置自転車を誘発させない仕組みを作る必要があります。
- ・撤去保管手数料は、より適正な金額に向けて見直しの検討を行う必要があります。

【分科会で議論いただきたい内容】

- ・効率的な撤去活動のあり方。（敷地と公道に跨いで駐輪している放置自転車の対応。DXの推進。）
- ・放置抑制に向けた取り組み。（放置自転車防止の啓発。官民連携のありかた。撤去保管手数料。）

④ 2段式ラック



⑤ 天井より水漏れ



⑥ 有人配置



⑦ 自動券売機
(DXの推進)



【課題】

- ・自転車の形状（大型化・重量化）の多様化に対応する必要があります。
- ・老朽化・陳腐化した駐輪場の設備を、ニーズに応える使いやすい施設に再生していく必要があります。
- ・サービス水準（利用料金のあり方、定期利用の複数月契約、リアルタイム満空情報、ポイント付与等）を高めしていく必要があります。
- ・駐輪場の適正配置により、利用率の隔たりを是正していく必要があります。
- ・近隣区と鉄道事業者等と連携し、不足している駅周辺の駐輪場整備を行う必要があります。
- ・莫大な民間賃借料負担や、委託費（人件費）の負担を削減し、持続可能な公共サービスの仕組みを構築していく必要があります。

【分科会で議論いただきたい内容】

- ・駐輪場整備・管理運営のありかた。（サービス水準の向上。民間事業者の活用。）
- ・駐輪場の適正利用のありかた。（受益者負担の整理。適正な利用料金。）