

第2章

自転車等駐車実態調査

2 自転車等駐車実態調査

※構成比グラフにおいて、端数処理の関係上、各表記数値の合計が100%とならない場合がある。

(1) 自転車等駐車台数カウント調査

【1】調査概要

① 調査日時、調査駅

自転車等駐車台数カウント調査 対象エリア(駅周辺等)

エリア	平日調査日	休日調査日	エリア	平日調査日	休日調査日
①池袋駅	5月12日(月)	6月21日(土)	⑩東池袋駅	5月12日(月)	6月21日(土)
②大塚駅	5月19日(月)	5月25日(日)	⑪要町駅	5月15日(木)	5月11日(日)
③巣鴨駅	5月19日(月)	5月25日(日)	⑫千川駅	5月15日(木)	5月11日(日)
④目白駅	5月15日(木)	5月11日(日)	⑬西巣鴨駅	5月19日(月)	5月25日(日)
⑤駒込駅	5月12日(月)	6月21日(土)	⑭新大塚駅	5月19日(月)	5月25日(日)
⑥北池袋駅	5月19日(月)	5月25日(日)	⑮落合南長崎駅	5月15日(木)	5月11日(日)
⑦下板橋駅 ⑩板橋駅・新板橋駅	5月19日(月)	5月25日(日)	⑯高田馬場駅	5月15日(木)	5月11日(日)
⑧椎名町駅	5月15日(木)	5月11日(日)	⑰雑司が谷駅	5月15日(木)	5月11日(日)
⑨東長崎駅	5月15日(木)	5月11日(日)	⑱サンシャイン周辺	5月12日(月)	6月21日(土)

自転車等駐車台数カウント調査 調査時間

平日	休日
5回計測 (①9時台 ②13時台 ③17時台 ④21時台 ⑤終電後)	4回計測 (①9時台 ②13時台 ③17時台 ④21時台)

② 調査方法

上記日時に調査対象範囲に駐車されている自転車等(自転車、原付)を駐車場所(駐輪場、道路)ごとにカウントを行った。道路上の駐車は、車両の全部が道路上にあるものを集計対象とした。

自転車等駐車台数カウント調査 計測車種区分(5区分)

集計対象車種

大区分	自転車		原動機付自転車(原付)		
	右記以外	幼児同乗座席付	原付一種 (新基準)	原付二種	特定小型
計測車種区分	右記以外	幼児同乗座席付	原付一種 (新基準)	原付二種	特定小型
判断種別	外見目視 (右記以外)	外見目視 (幼児同乗座席付)	ナンバープレート 目視	ナンバープレート 目視	ナンバープレート 目視
外見等例					
					

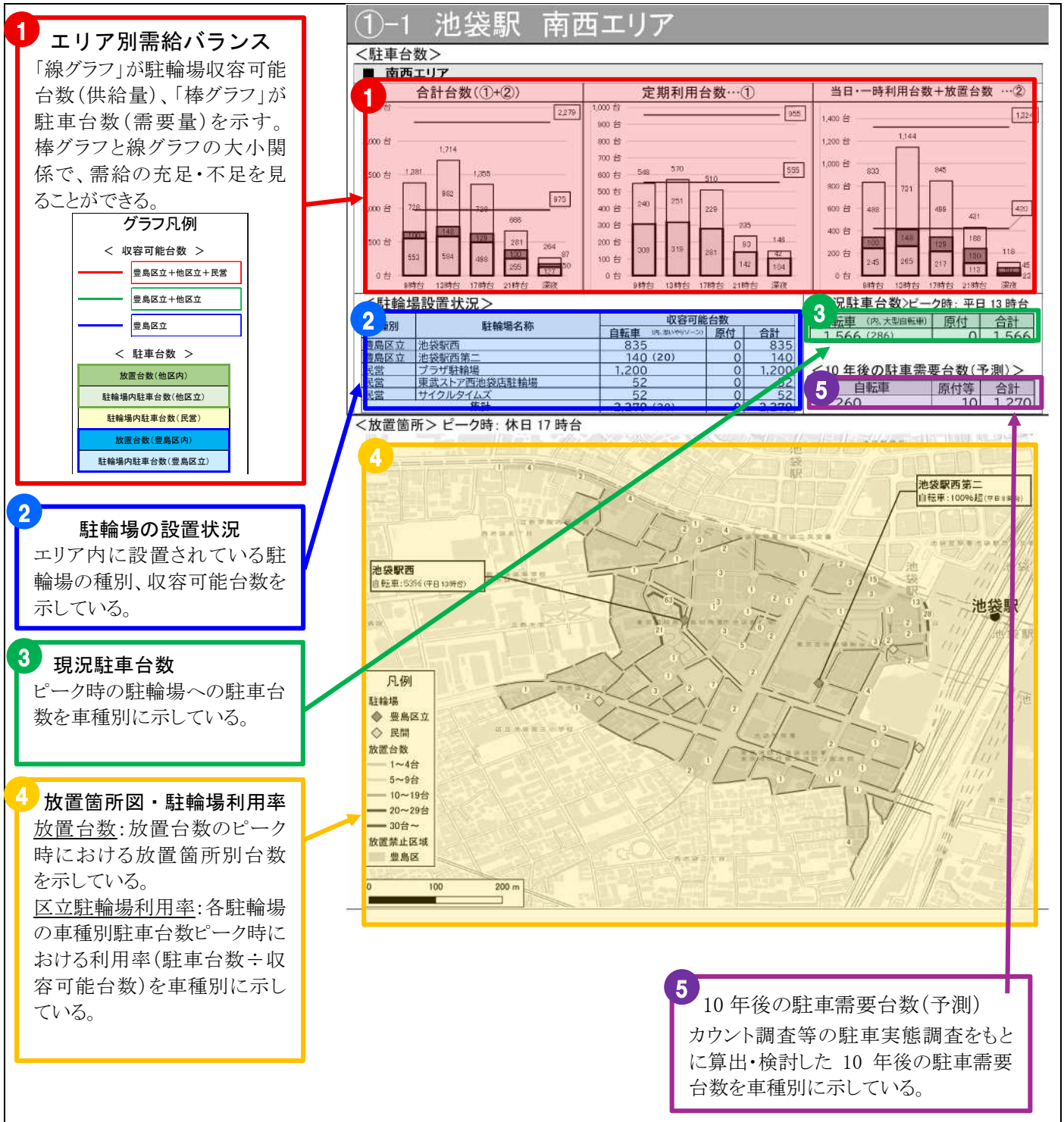
【2】調査結果

次ページから調査結果をエリア別に示す。

<集計上の注意>

- ・車種は、「自転車、原付（原付一種及び特定小型原付）」の合計値
- ・放置は、「車両の全部が道路上等にある」もの

エリア別調査結果の見方



※一部の駅ではエリア別の他、駅全体の集計等を行ったページがある。

① 池袋駅

一日あたり駅鉄道乗車人員(令和5年度)

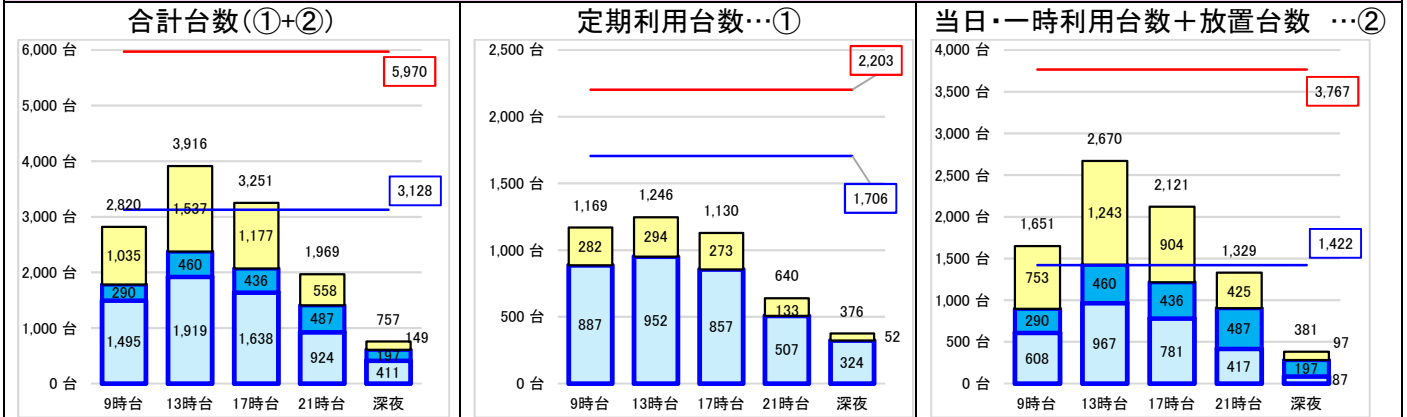
JR: 489,934 人、東武: 205,172 人、西武: 212,448 人、東京メトロ: 245,550 人

放置禁止区域

指定あり

< 駐車台数 >

■ 池袋駅全体

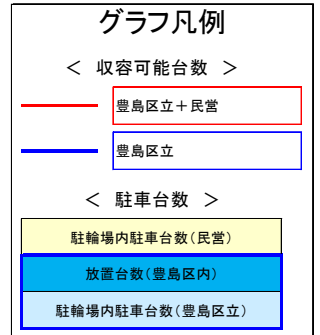


< 現況駐車台数 > ピーク時: 平日 13 時台

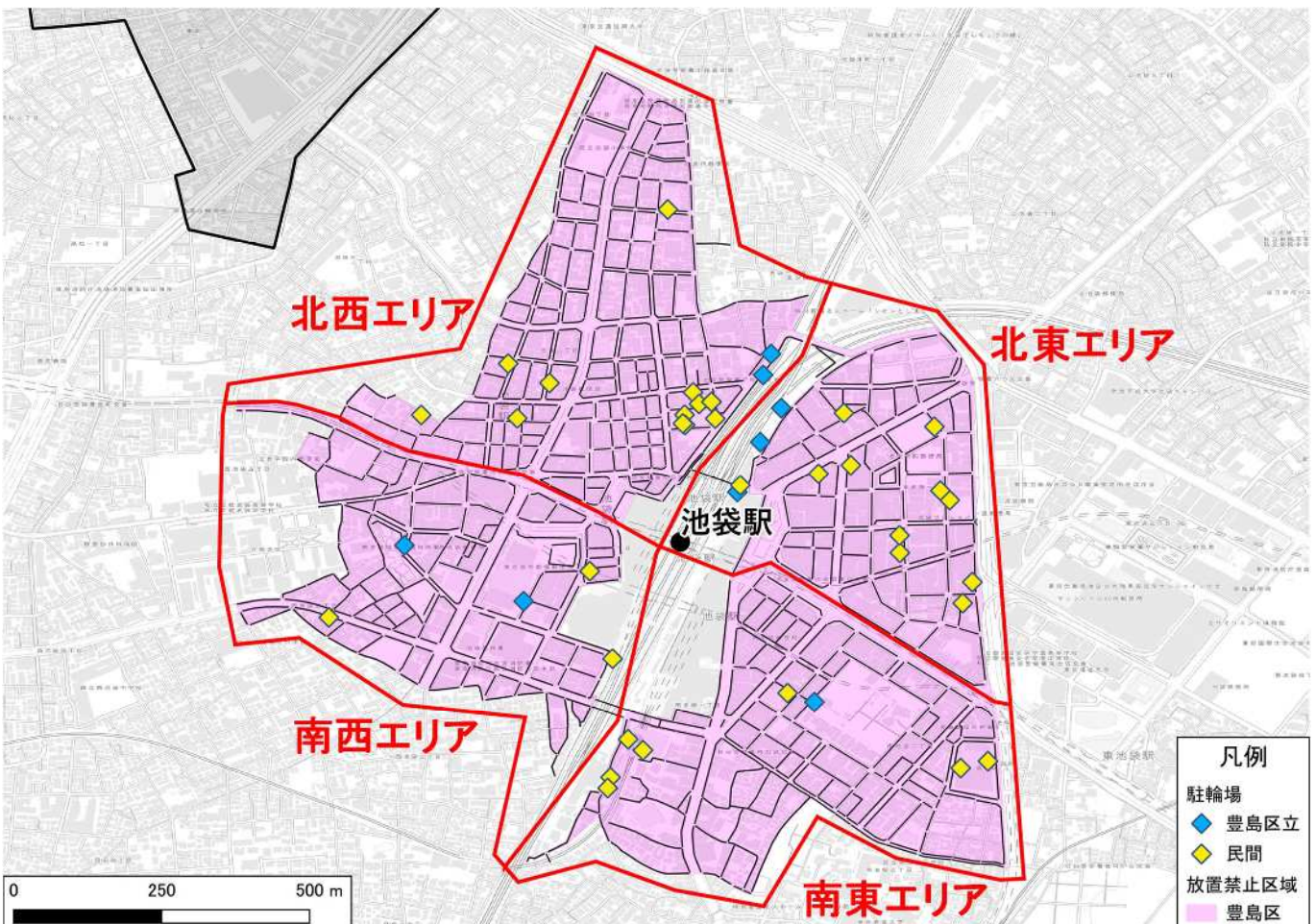
自転車 (内、大型自転車)	原付	合計
3,416 (547)	40	3,456

< 10 年後の駐車需要台数(予測) >

自転車	原付等	合計
3,660	90	3,750



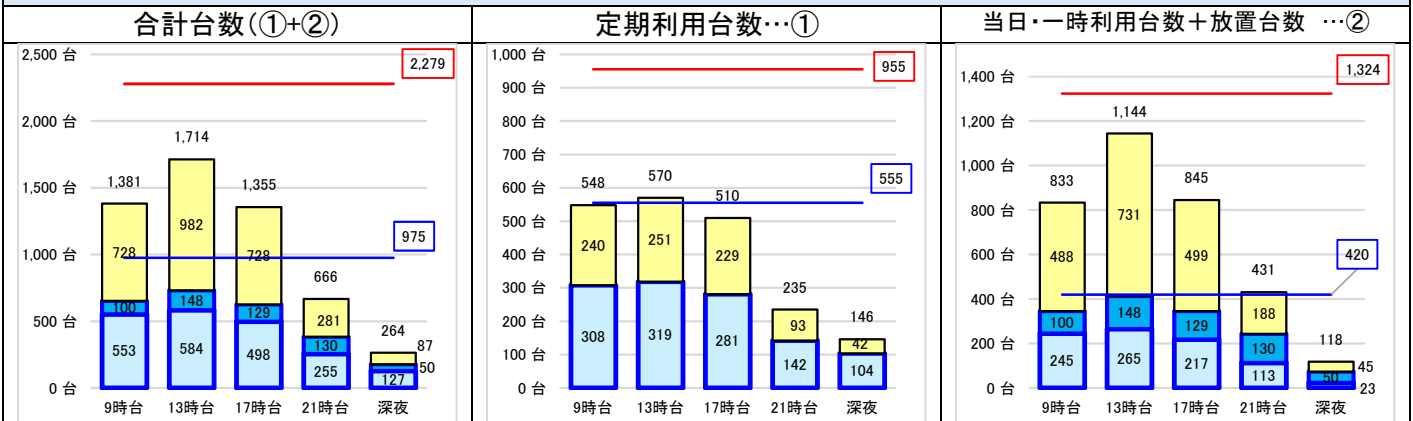
< 駅周辺図 >



①-1 池袋駅 南西エリア

<駐車台数>

■ 南西エリア



<駐輪場設置状況>

種別	駐輪場名称	収容可能台数		
		自転車 (内、重いヤリゾン)	原付	合計
豊島区立	池袋駅西	835	0	835
豊島区立	池袋駅西第二	140 (20)	0	140
民間	プラザ駐輪場	1,200	0	1,200
民間	東武ストア西池袋店駐輪場	52	0	52
民間	サイクルタイムズ	52	0	52
	集計	2,279 (20)	0	2,279

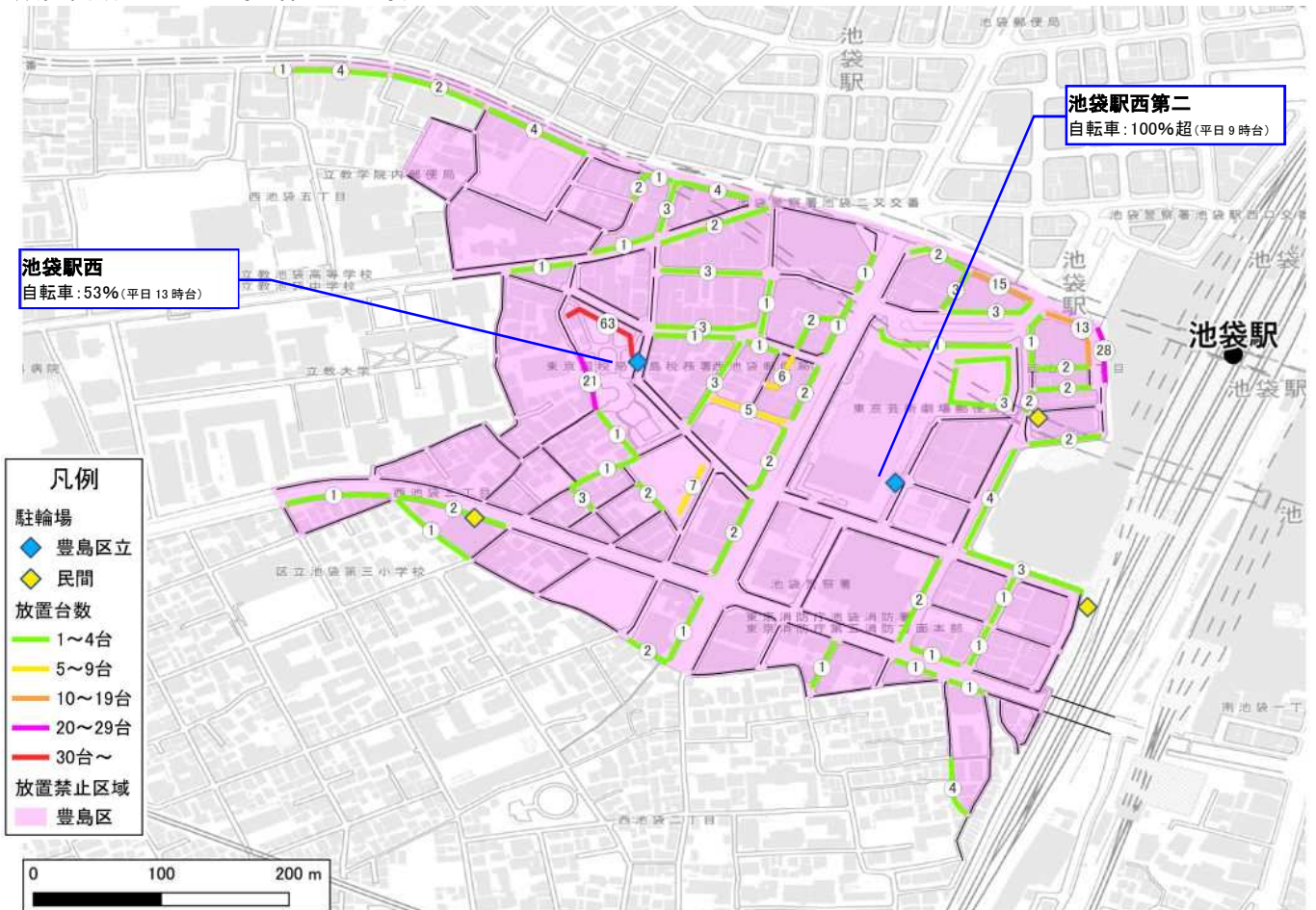
<現況駐車台数>ピーク時: 平日 13 時台

自転車 (内、大型自転車)	原付	合計
1,566 (286)	0	1,566

<10年後の駐車需要台数(予測)>

自転車	原付等	合計
1,260	10	1,270

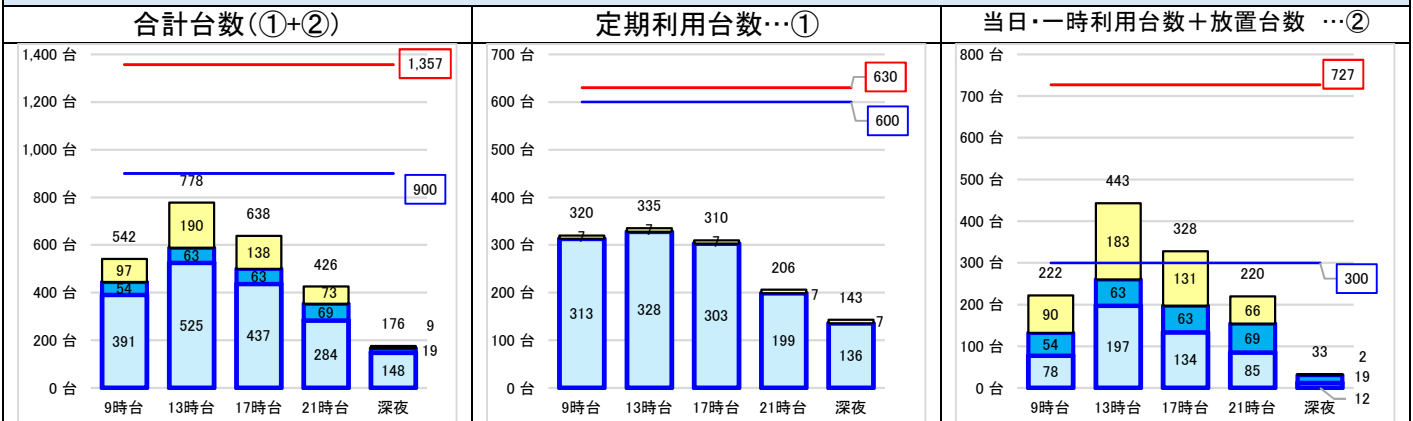
<放置箇所> ピーク時: 休日 17 時台



①-2 池袋駅 南東エリア

<駐車台数>

■ 南東エリア



<駐輪場設置状況>

種別	駐輪場名称	収容可能台数		
		自転車 (内、重いヤリゾン)	原付	合計
豊島区立	池袋駅南	900	0	900
民間	三井のリパーク池袋東口駅前第2駐輪場	69	0	69
民間	西武スマイルパークダイヤゲート池袋駐輪場	67	0	67
民間	西武スマイルパーク南池袋駐車場	0	30	30
民間	区役所バイク駐車場	0	35	35
民間	区役所駐輪場(サイクルタイムズとしまエコマニエータウン)	200	0	200
民間	タイムズのB(西武スマイルパーク南池袋駐車場内)	0	5	5
民間	ダイヤゲート月極駐輪場	51	0	51
集計		1,287 (0)	70	1,357

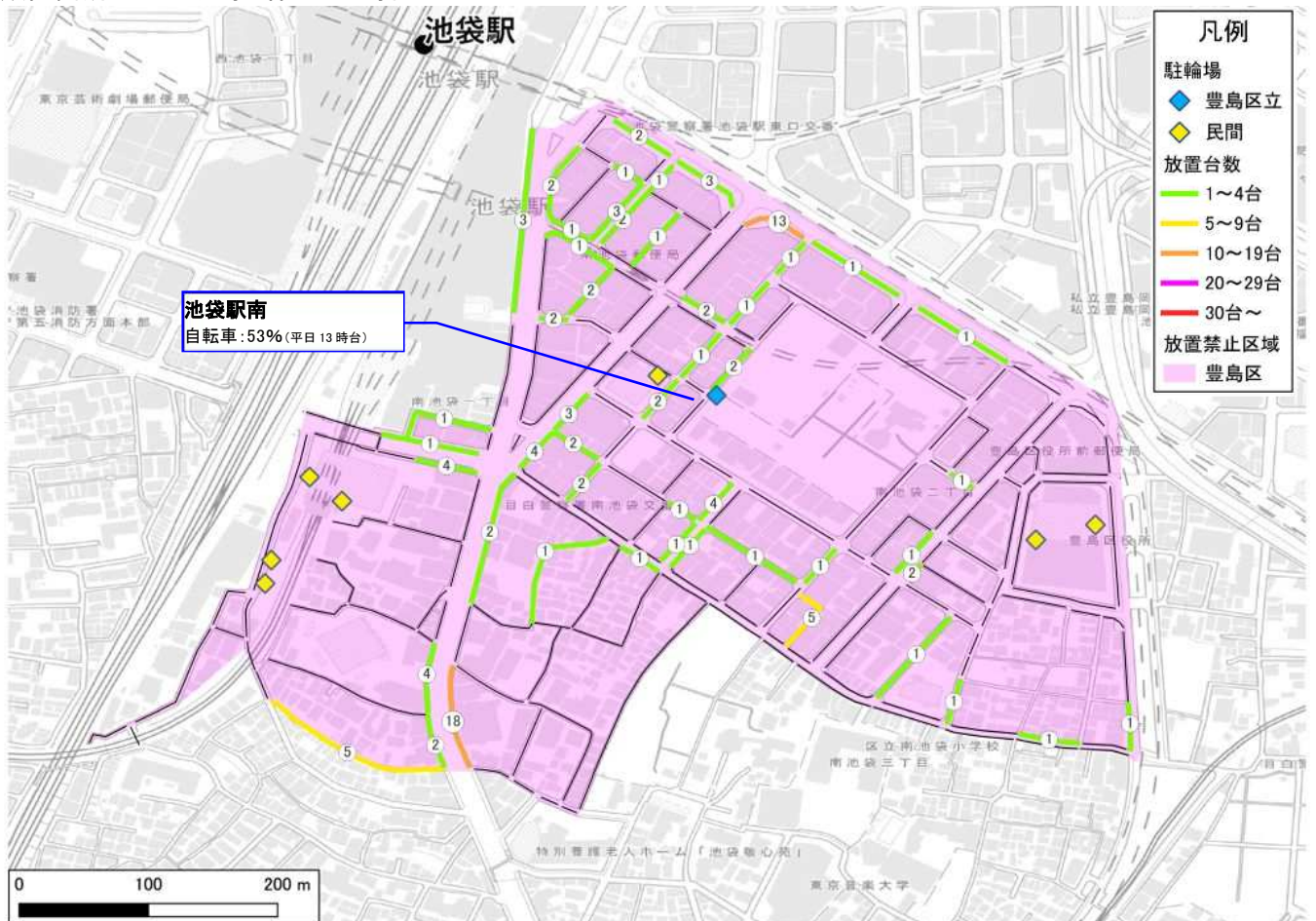
<現況駐車台数>ピーク時: 平日 13 時台

自転車 (内、大型自転車)	原付	合計
715 (135)	0	715

<10年後の駐車需要台数(予測)>

自転車	原付等	合計
770	10	780

<放置箇所> ピーク時: 休日 13 時台

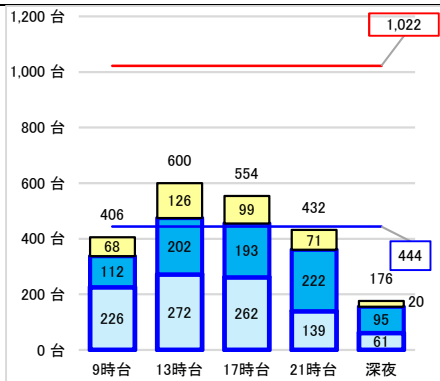


①-3 池袋駅 北西エリア

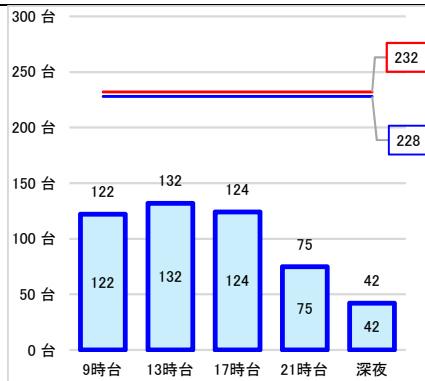
<駐車台数>

■ 北西エリア

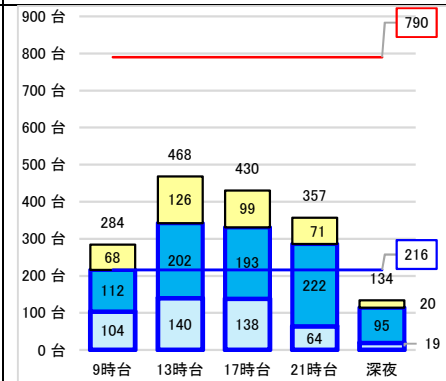
合計台数(①+②)



定期利用台数…①



当日・一時利用台数+放置台数 …②



<駐輪場設置状況>

種別	駐輪場名称	収容可能台数		
		自転車 (内、重いヤリゾン)	原付	合計
豊島区立	池袋駅北第二	80	0	80
豊島区立	池袋北	320 (17)	44	364
民営	池袋北口B駐輪場	130	0	130
民営	ドン・キホーテ池袋駅西口店駐輪場(北地上)	8	4	12
民営	バラカバイクパーク豊島区池袋第11	0	16	16
民営	豊島区池袋第9	0	5	5
民営	ドン・キホーテ池袋駅西口店駐輪場(地下)	120	0	120
民営	ドン・キホーテ池袋駅西口店駐輪場(東バイク)	0	2	2
民営	池袋駅北口バイク駐輪場	0	27	27
民営	池袋駅北口月極駐輪場	4	0	4
民営	池袋北口C駐輪場	257	0	257
民営	豊島区池袋第12	0	2	2
民営	B's駐車場【バイク専用】	0	2	2
民営	ECOLOPARK池袋第5	0	1	1
集計		919 (17)	103	1,022

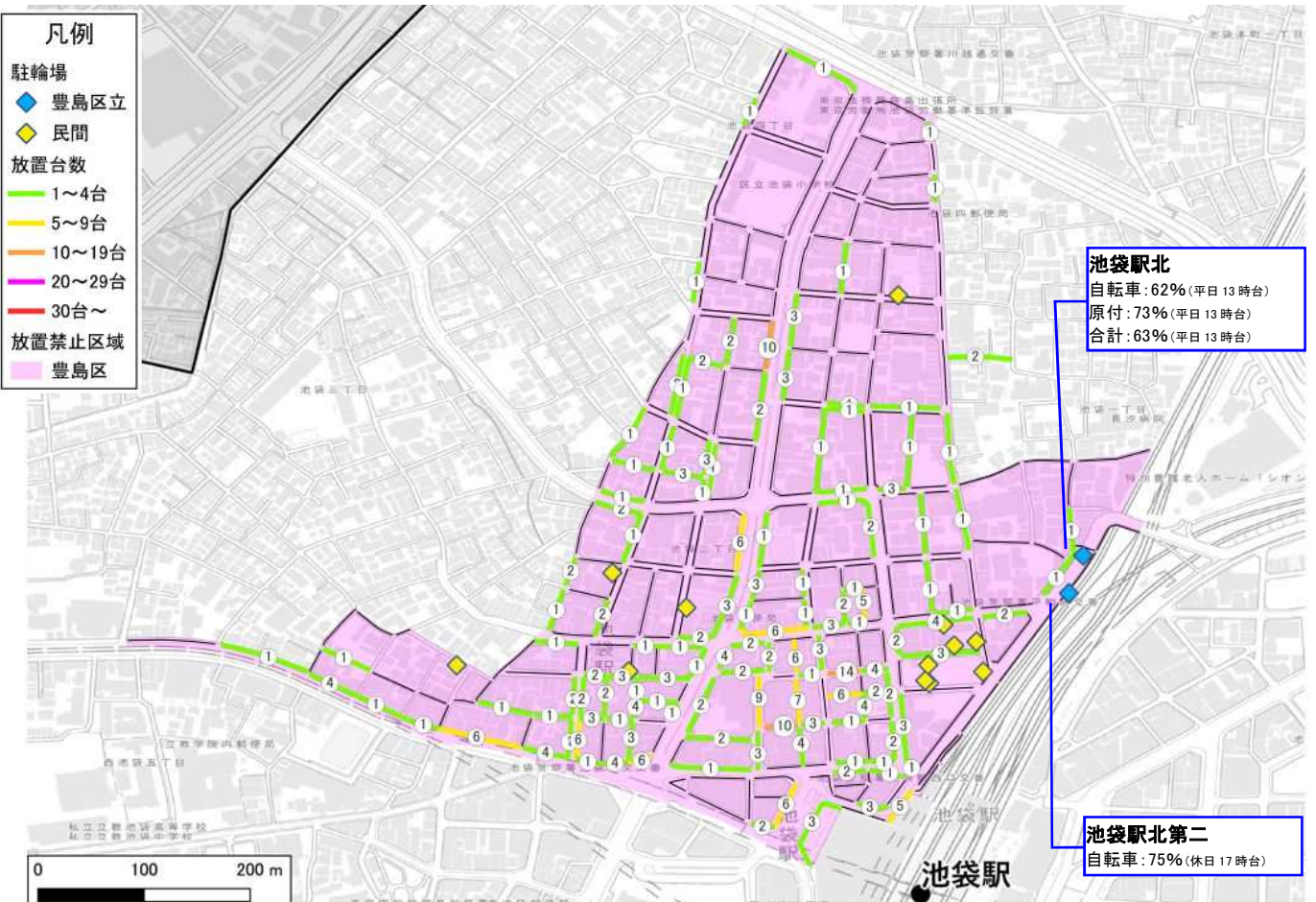
<現況駐車台数>ピーク時: 平日 13 時台

自転車 (内、大型自転車)	原付	合計
360 (37)	38	398

<10年後の駐車需要台数(予測)>

自転車	原付等	合計
840	60	900

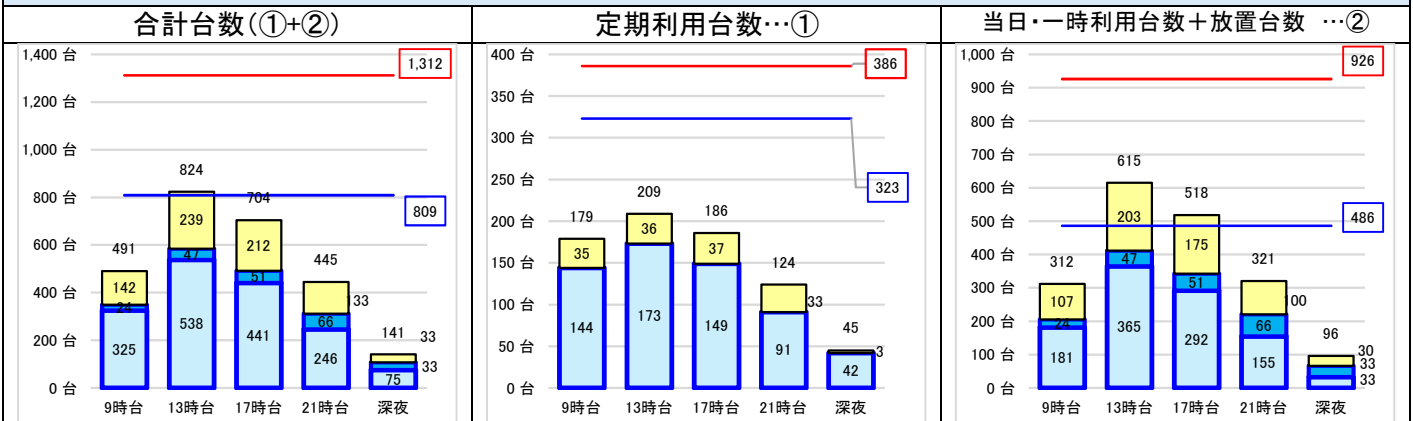
<放置箇所> ピーク時: 休日 21 時台



①-4 池袋駅 北東エリア

<駐車台数>

■ 北東エリア



<駐輪場設置状況>

種別	駐輪場名称	収容可能台数		
		自転車 (内、重いヤリゾン)	原付	合計
豊島区立	池袋駅東	453	0	453
豊島区立	ウイロード	156 (6)	0	156
豊島区立	池袋駅東第二	200	0	200
民営	池袋パルコ別館P'パルコ駐輪場	88	0	88
民営	池袋駅東口駐輪場Bエリア	40	0	40
民営	WACCA池袋駐輪場	25	0	25
民営	三井のリパーク東池袋1丁目駐輪場	65	0	65
民営	駐輪場	94	0	94
民営	タイムズ東池袋第13	0	7	7
民営	自転車駐輪場	117	0	117
民営	池袋駅東口駐輪場Aエリア	40	0	40
民営	バイク駐車場	0	8	8
民営	東池袋第1	0	3	3
民営	ビックカメラ	16	0	16
集計		1,294 (6)	18	1,312

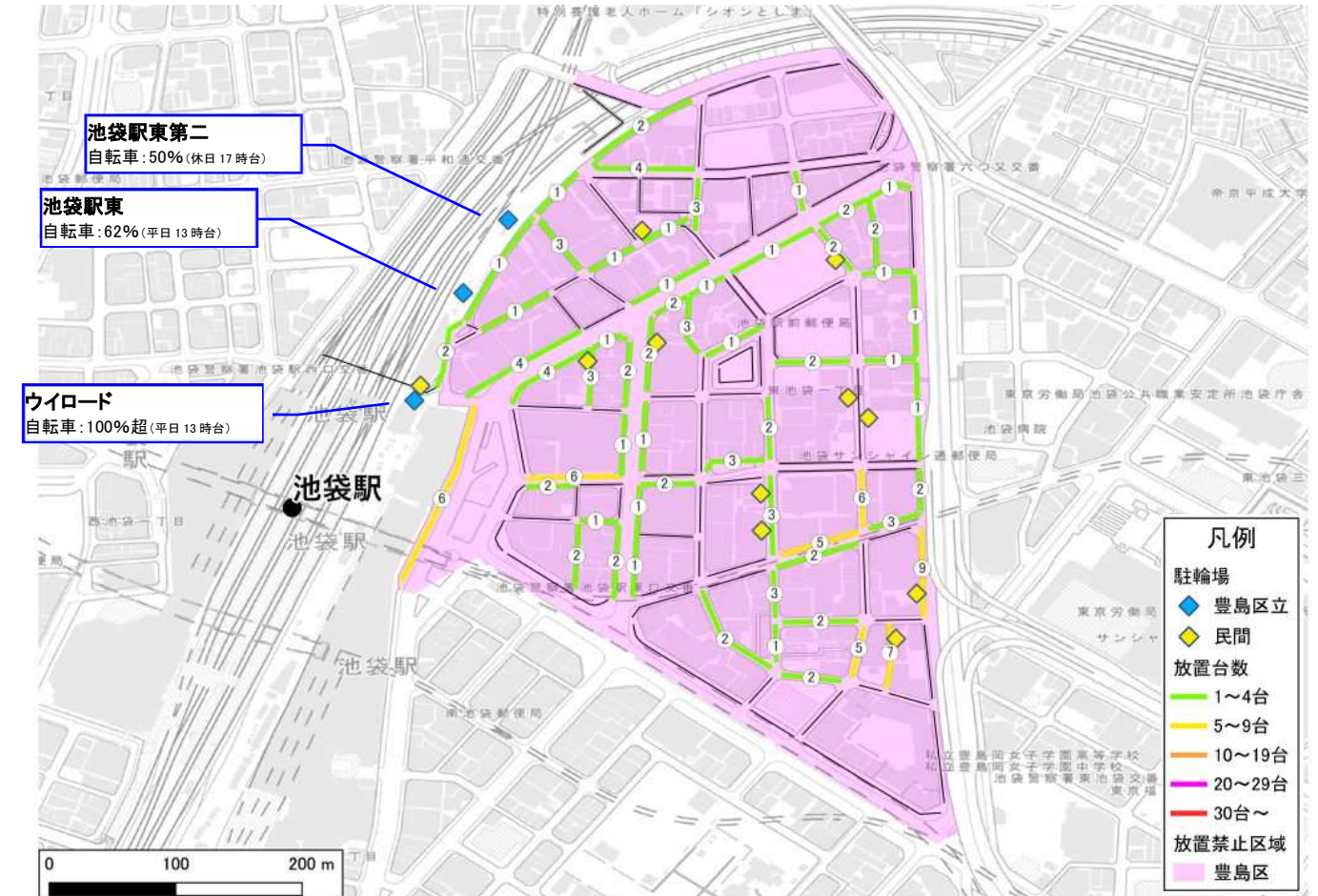
<現況駐車台数>ピーク時：平日 13 時台

自転車 (内、大型自転車)	原付	合計
775 (89)	2	777

<10年後の駐車需要台数(予測)>

自転車	原付等	合計
790	10	800

<放置箇所> ピーク時：休日 17 時台



② 大塚駅

一日あたり鉄道乗車人員(令和5年度)

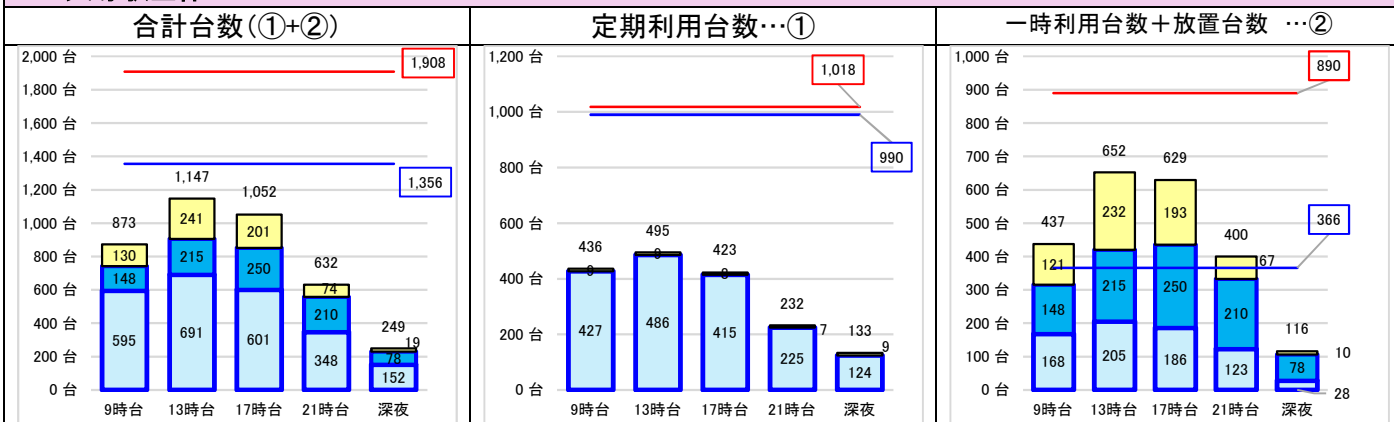
JR:52,251人

放置禁止区域

指定あり

<駐車台数>

■ 大塚駅全体

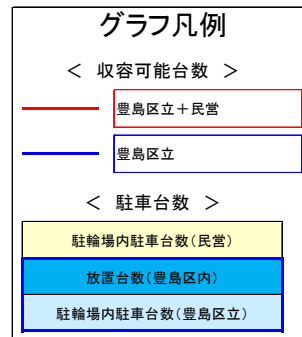


<現況駐車台数>ピーク時: 平日 13 時台

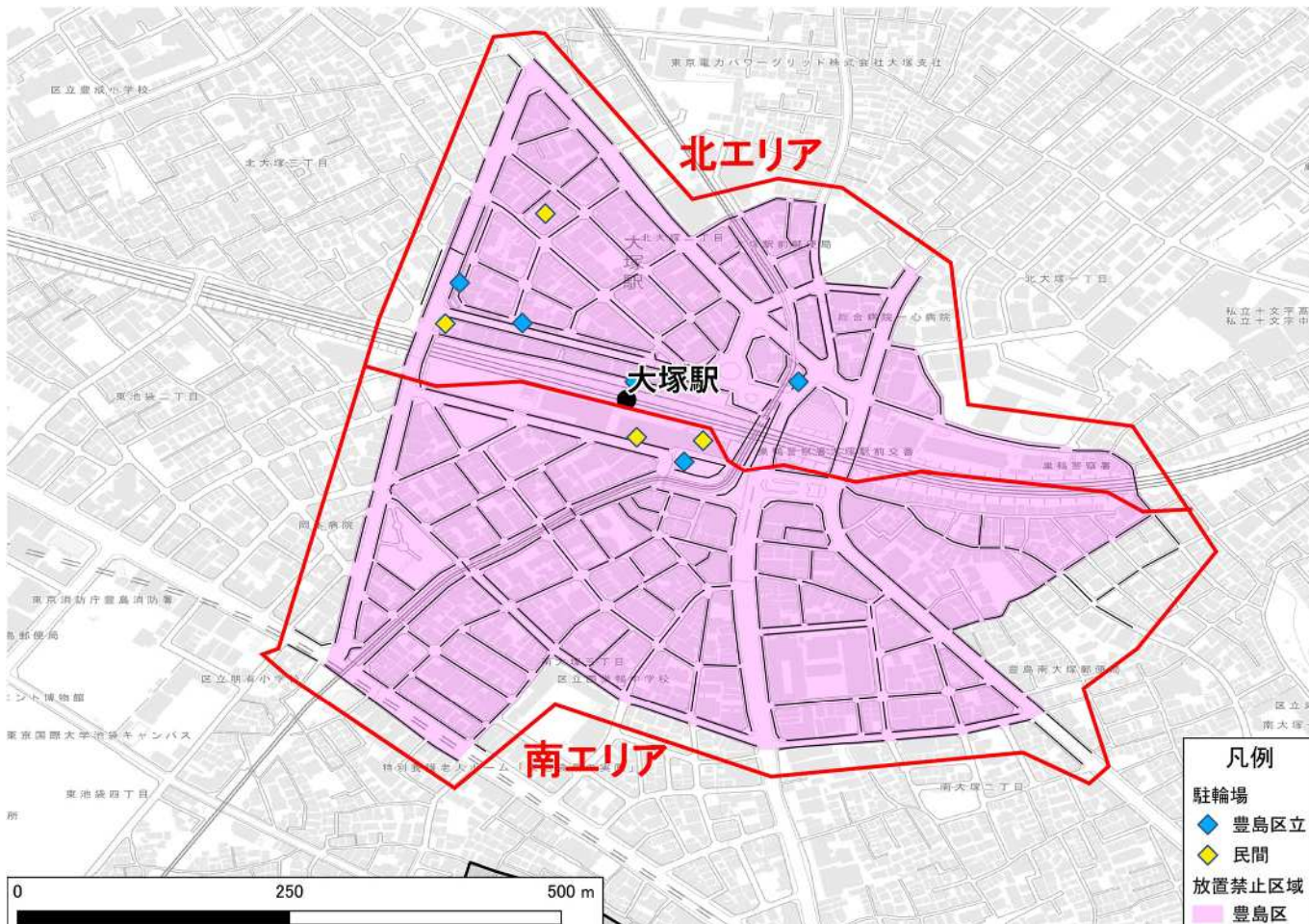
自転車 (内、大型自転車)	原付	合計
919 (217)	13	932

<10年後の駐車需要台数(予測)>

自転車	原付等	合計
970	40	1,010



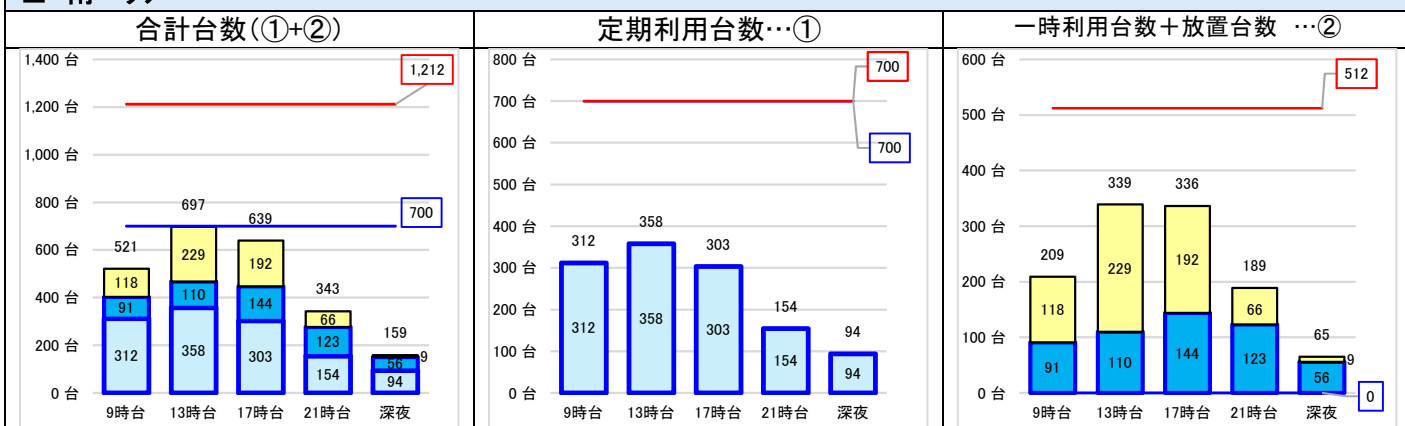
<駅周辺図>



②-1 大塚駅 南エリア

<駐車台数>

■ 南エリア



<駐輪場設置状況>

種別	駐輪場名称	収容可能台数		
		自転車 (内、黒いヤリゾーン)	原付	合計
豊島区立	大塚駅南(B2F)【定期専用】	700	0	700
民営	JR大塚駅南口ビル駐輪場(B1F)	506	0	506
民営	JR大塚駅南口ビル駐輪場(バイク)	0	6	6
集計		1,206 (0)	6	1,212

<現況駐車台数>ピーク時: 平日 13 時台

自転車 (内、大型自転車)	原付	合計
586 (162)	1	587

<10年後の駐車需要台数(予測)>

自転車	原付等	合計
380	10	390

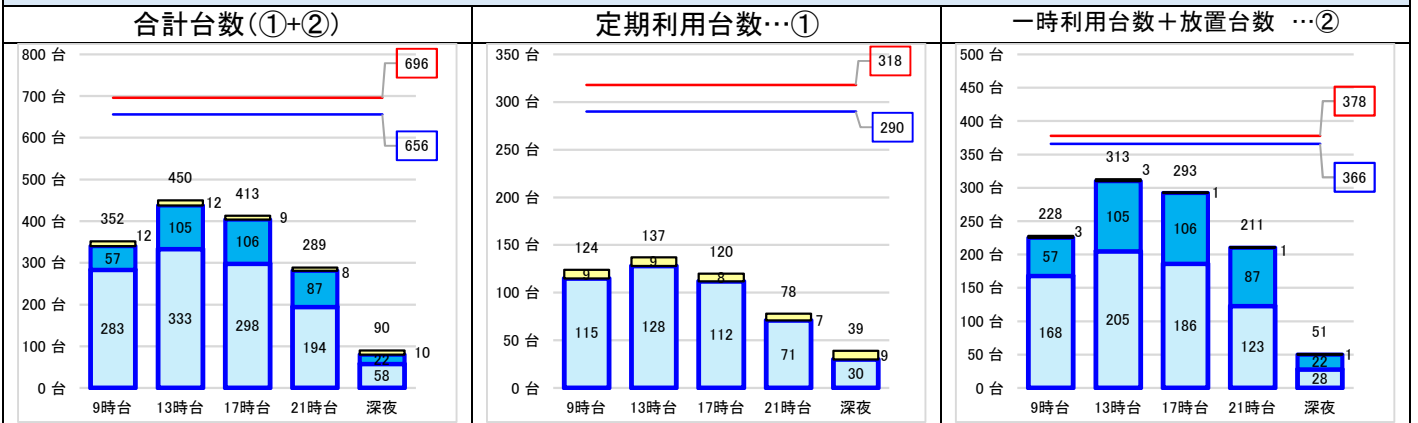
<放置箇所> ピーク時: 平日 17 時台



②-2 大塚駅 北エリア

<駐車台数>

■ 北エリア



<駐輪場設置状況>

種別	駐輪場名称	収容可能台数		
		自転車 (内、重いヤリゾーン)	原付	合計
豊島区立	大塚駅北口路上	80 (8)	0	80
豊島区立	大塚駅北口第二	286 (3)	0	286
豊島区立	大塚駅北口第三【定期専用】	90	0	90
豊島区立	大塚駅北口第四【定期専用】	200	0	200
民営	空蟬橋オートバイ専用駐輪場	0	29	29
民営	北大塚第1(バイク駐輪場)	0	11	11
集計		656 (11)	40	696

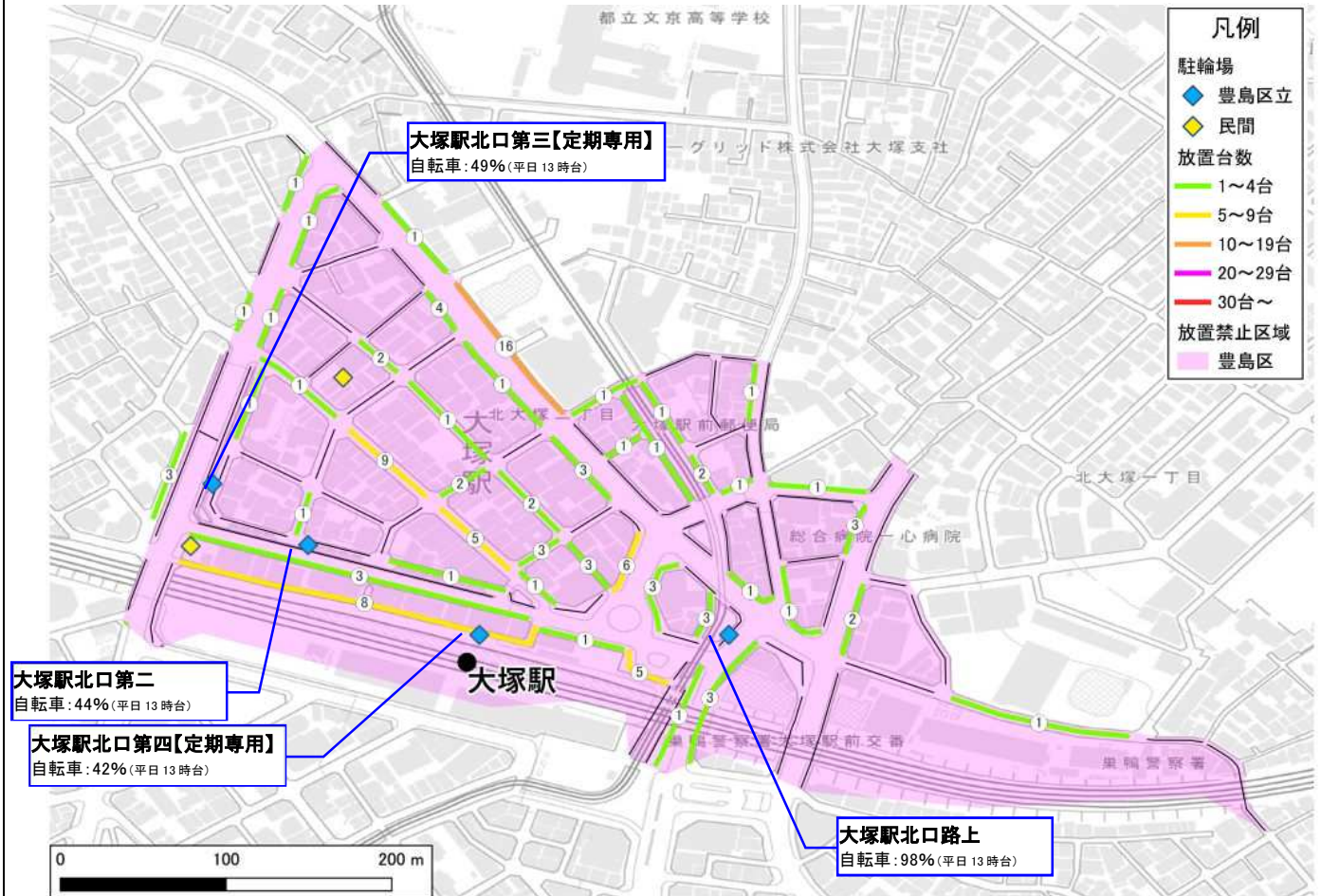
<現況駐車台数>ピーク時: 平日 13 時台

自転車 (内、大型自転車)	原付	合計
333 (55)	12	345

<10年後の駐車需要台数(予測)>

自転車	原付等	合計
590	30	620

<放置箇所> ピーク時: 休日 13 時台



③ 巣鴨駅

一日あたり鉄道乗車人員(令和5年度)

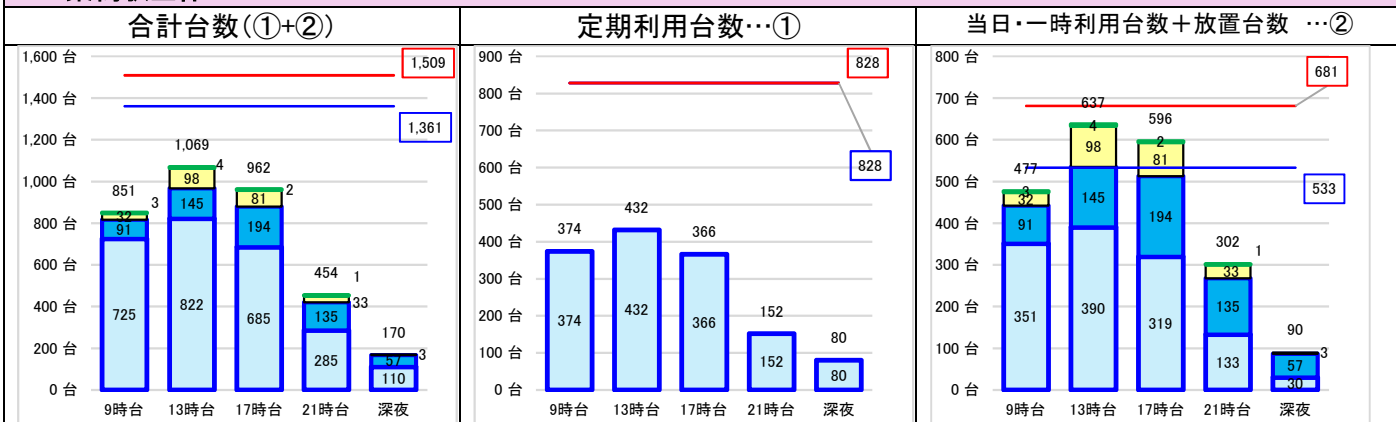
JR:65,776 人、都営:42,407 人

放置禁止区域

指定あり

<駐車台数>

■ 巣鴨駅全体

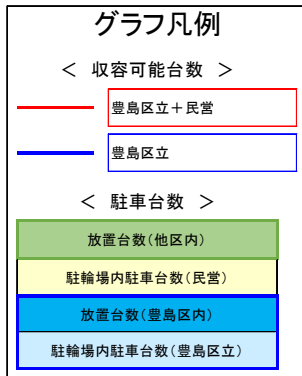


<現況駐車台数>ピーク時: 平日 13 時台

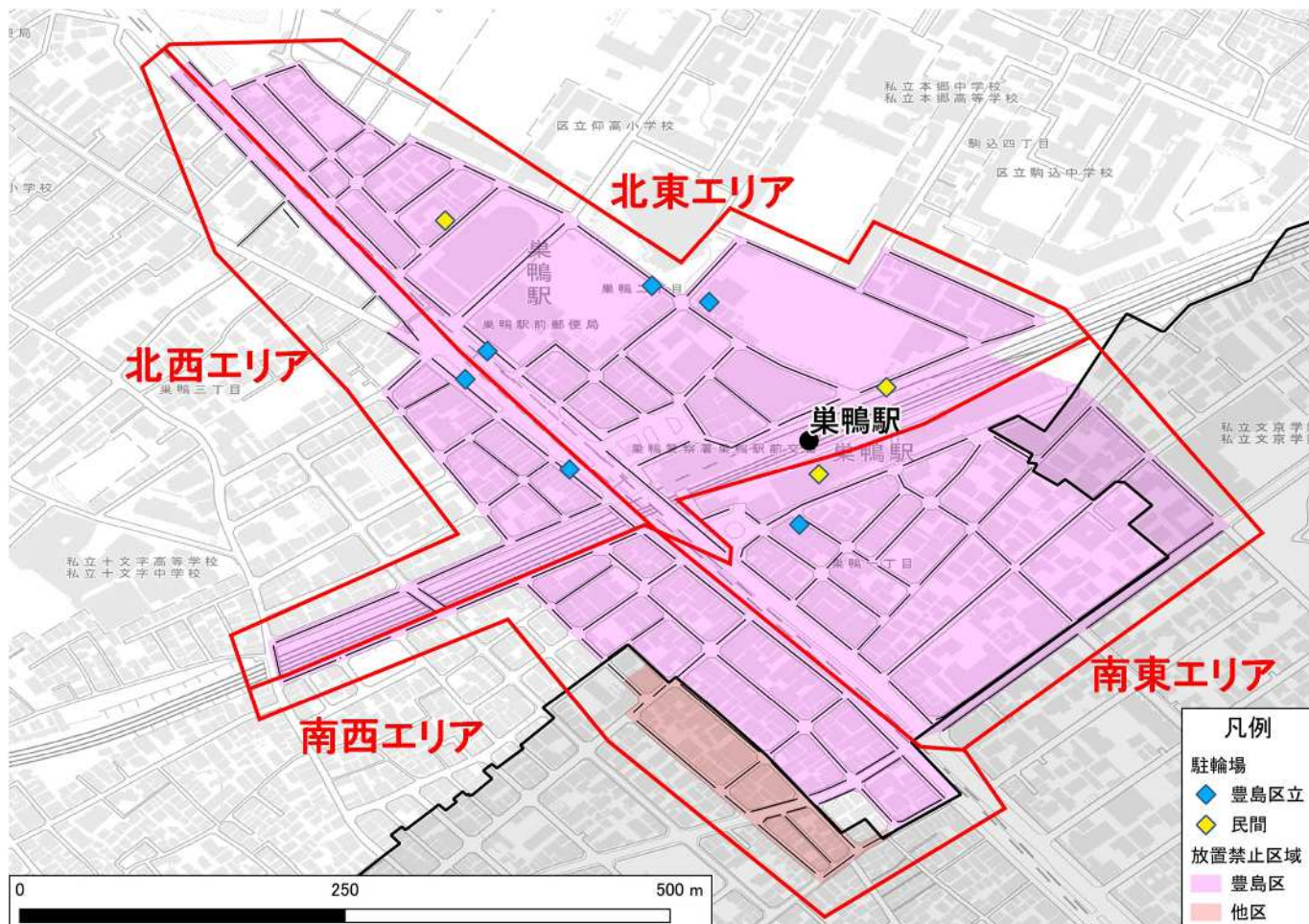
自転車 (内、大型自転車)	原付	合計
915 (196)	5	920

<10年後の駐車需要台数(予測)>

自転車	原付等	合計
940	20	960



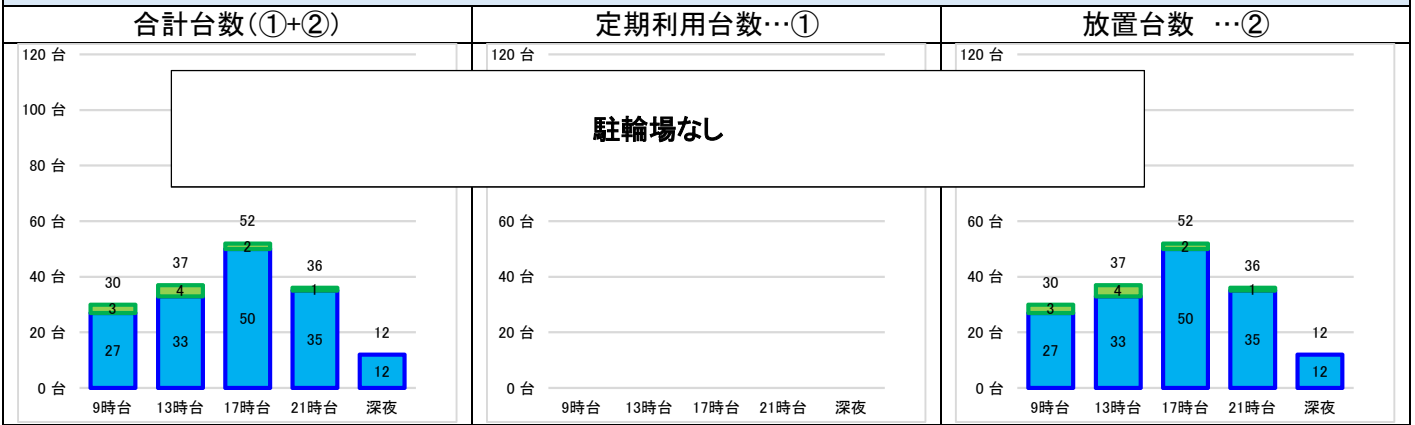
<駅周辺図>



③-1 巢鴨駅 南西エリア

<駐車台数>

■ 南西エリア



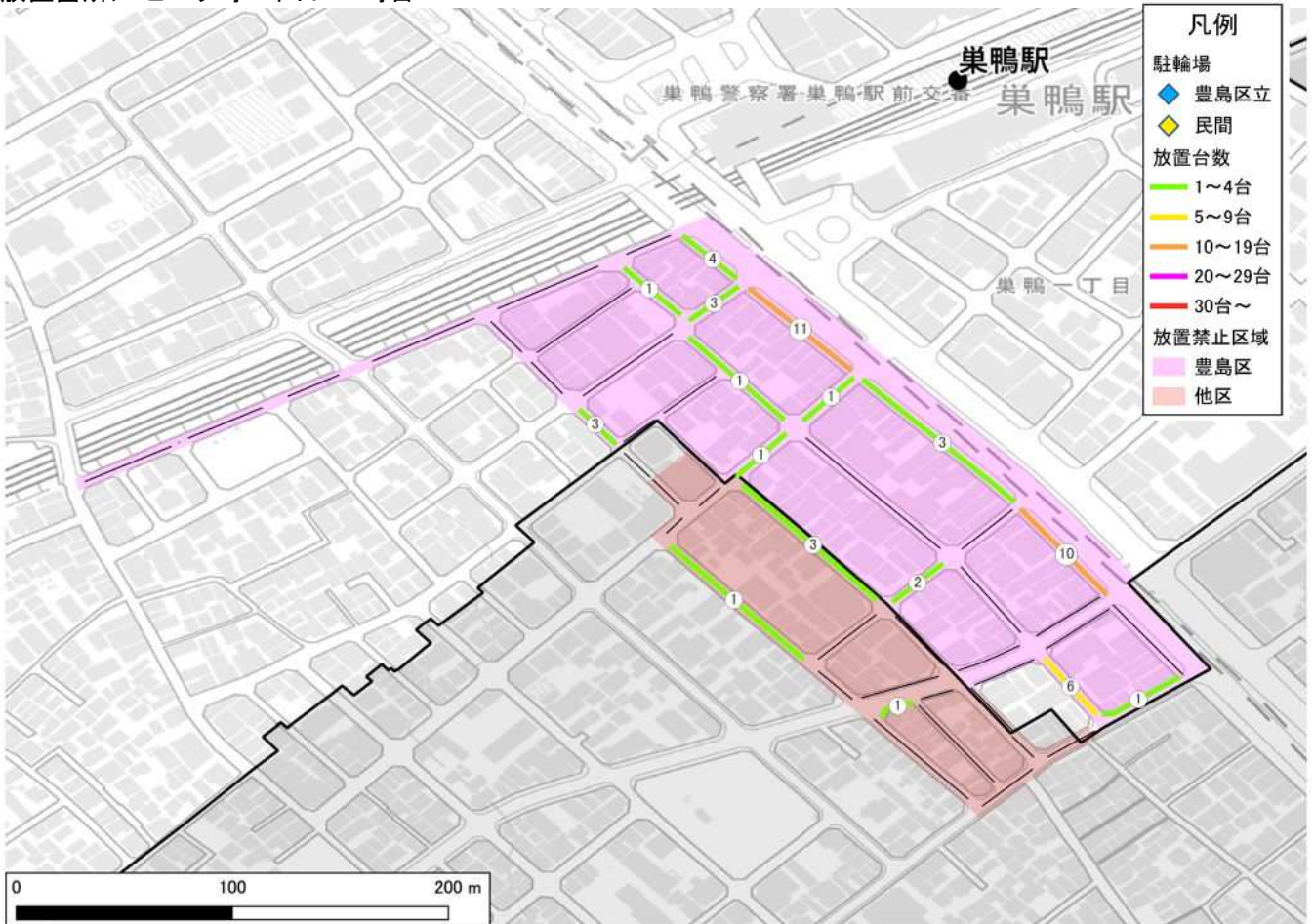
<駐輪場設置状況>
(駐輪場なし)

<現況駐車台数>
なし

<10年後の駐車需要台数(予測)>
(南西エリアと南東エリアの合計)

自転車	原付等	合計
240	10	250

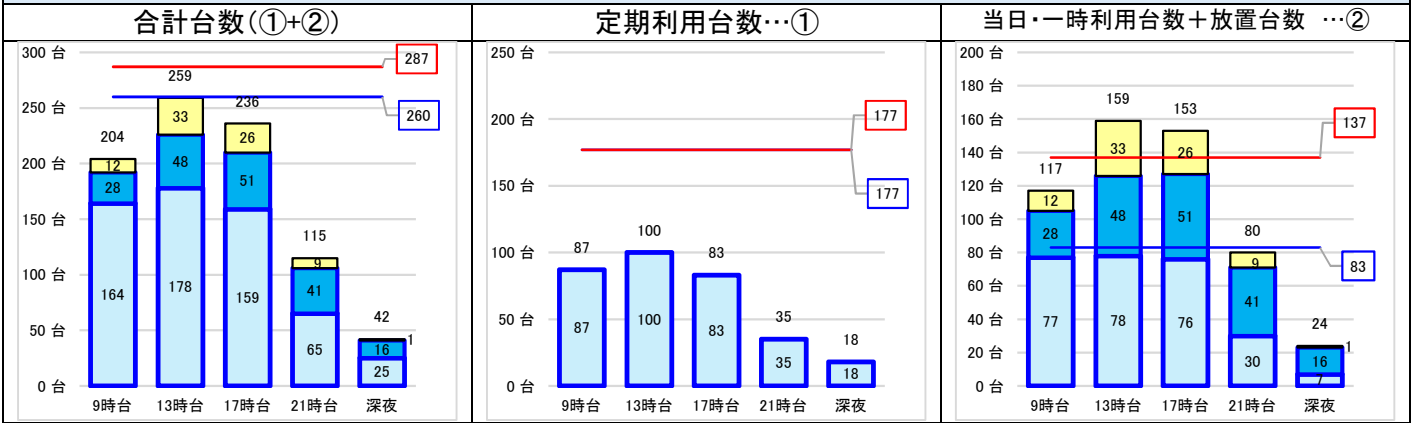
<放置箇所> ピーク時: 平日 17 時台



③-2 巢鴨駅 南東エリア

<駐車台数>

■ 南東エリア



<駐輪場設置状況>

種別	駐輪場名称	収容可能台数		
		自転車 (内、重いヤリゾーン)	原付	合計
豊島区立	巢鴨駅南	254	6	260
民営	Parkingin 巢鴨駐輪場	27	0	27
集計		281 (0)	6	287

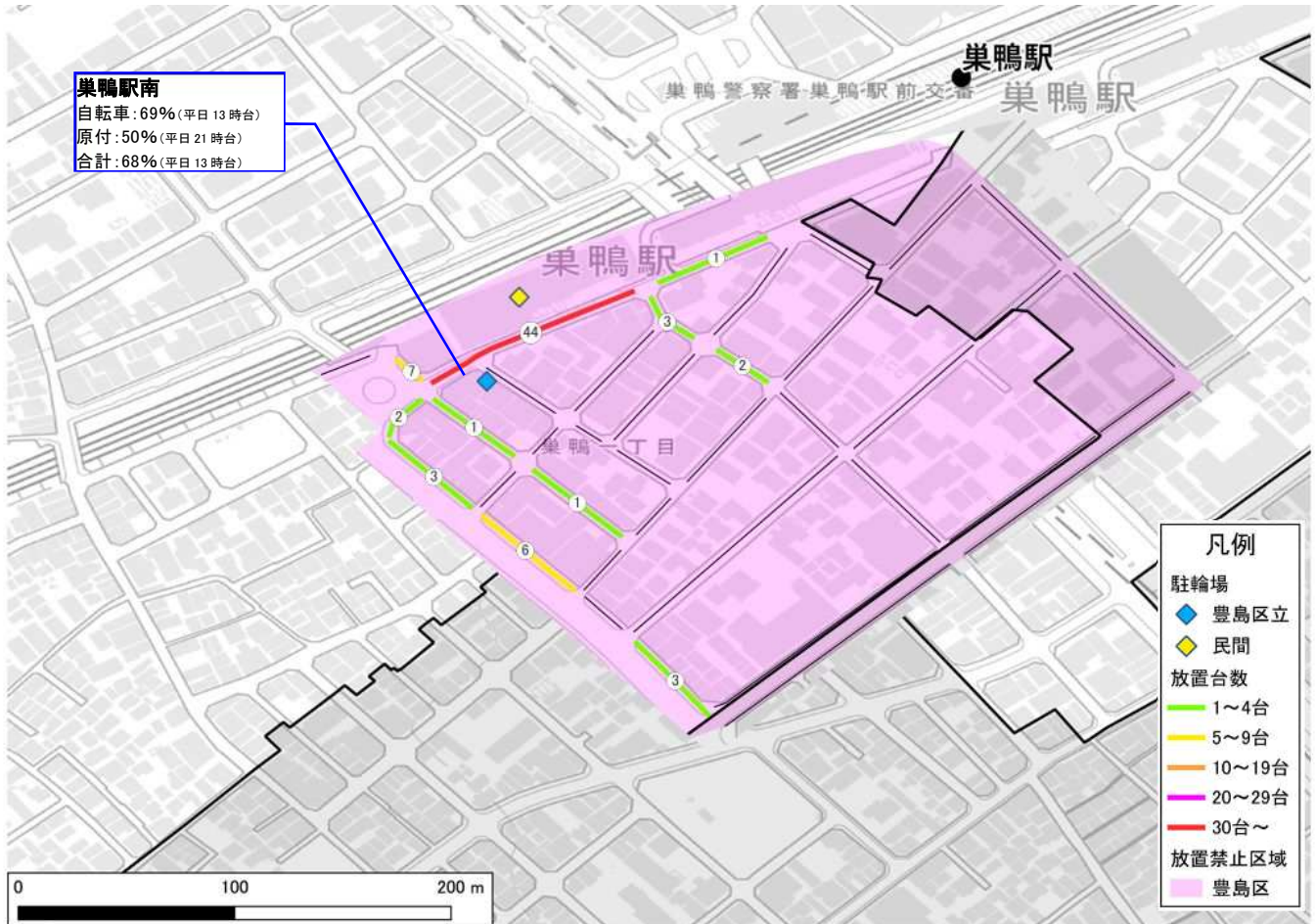
<現況駐車台数>ピーク時: 平日 13 時台

自転車 (内、大型自転車)	原付	合計
209 (56)	2	211

<10年後の駐車需要台数(予測)> (南西エリアと南東エリアの合計)

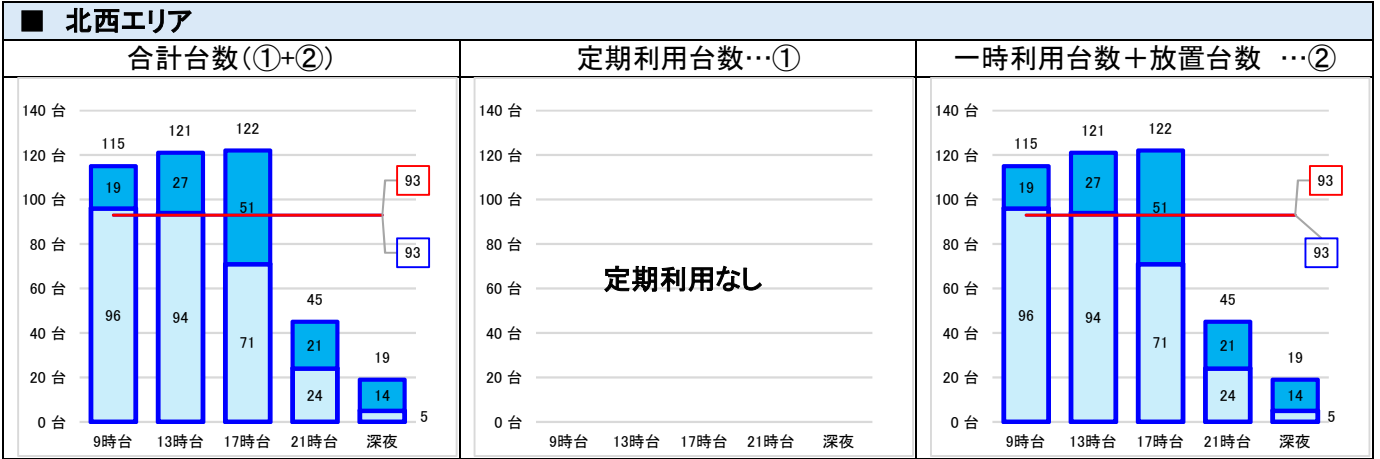
自転車	原付等	合計
240	10	250

<放置箇所> ピーク時: 休日 17 時台



③-3 巣鴨駅 北西エリア

<駐車台数>



<駐輪場設置状況>

種別	駐輪場名称	収容可能台数		
		自転車 (内、車いすリゾーン)	原付	合計
豊島区立	巣鴨駅北口白山通り(Bエリア)	70 (12)	0	70
豊島区立	巣鴨駅北口白山通り(Cエリア)	23 (7)	0	23
集計		93 (19)	0	93

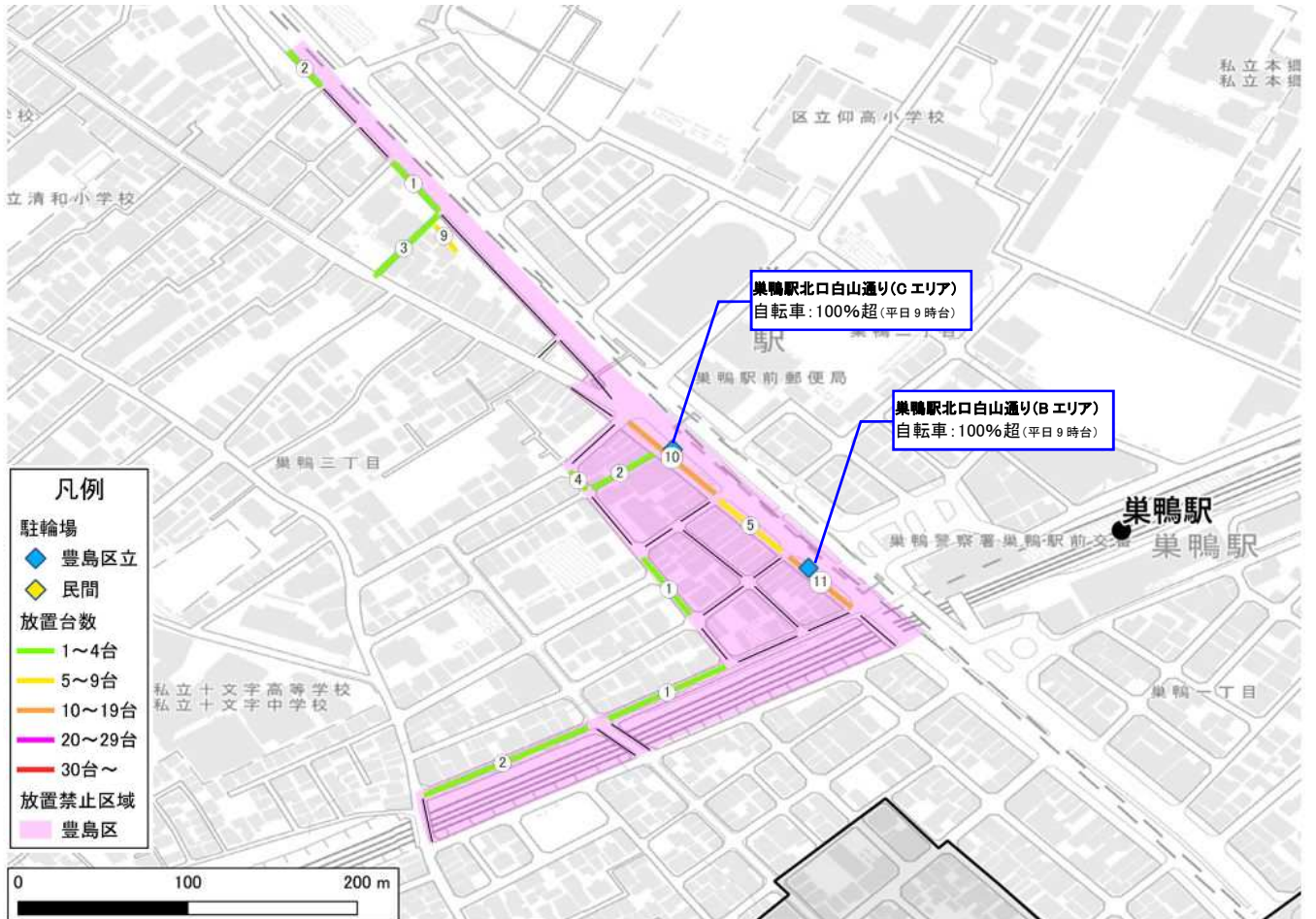
<現況駐車台数>ピーク時: 平日 9 時台

自転車 (内、大型自転車)	原付	合計
96 (27)	0	96

<10年後の駐車需要台数(予測)>
(北西エリアと北東エリアの合計)

自転車	原付等	合計
700	10	710

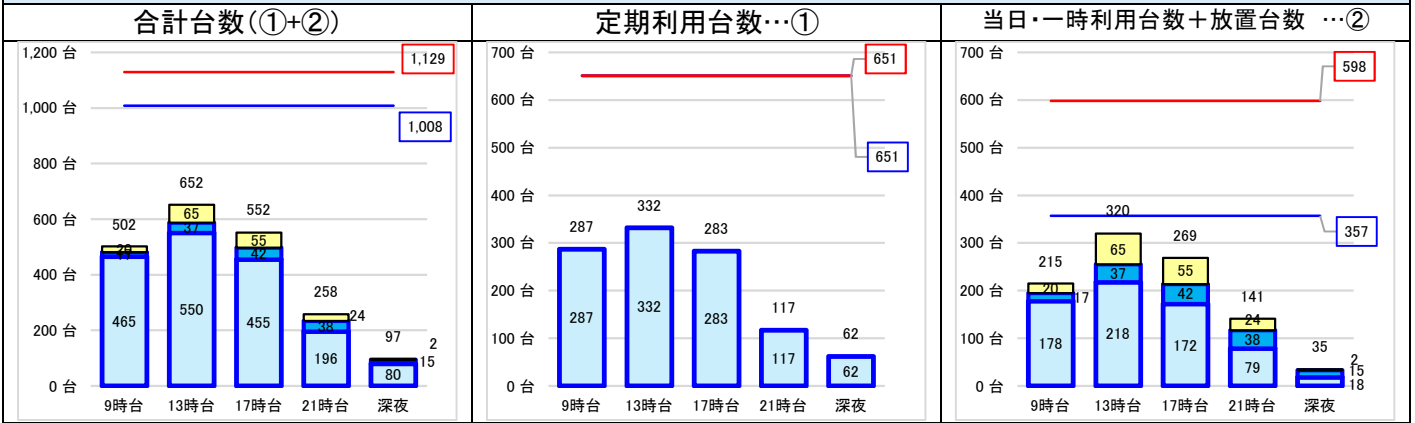
<放置箇所> ピーク時: 平日 17 時台



③-4 巢鴨駅 北東エリア

<駐車台数>

■ 北東エリア



<駐輪場設置状況>

種別	駐輪場名称	収容可能台数		
		自転車 (内、重いヤリゾーン)	原付	合計
豊島区立	巢鴨駅北	712	10	722
豊島区立	巢鴨駅第三【定期専用】	154	12	166
豊島区立	巢鴨駅北口白山通り(Aエリア)	120	0	120
民営	アトレヴィ巢鴨駐輪場	120	0	120
民営	バラカ巢鴨第8バイク駐車場	0	1	1
集計		1,106 (0)	23	1,129

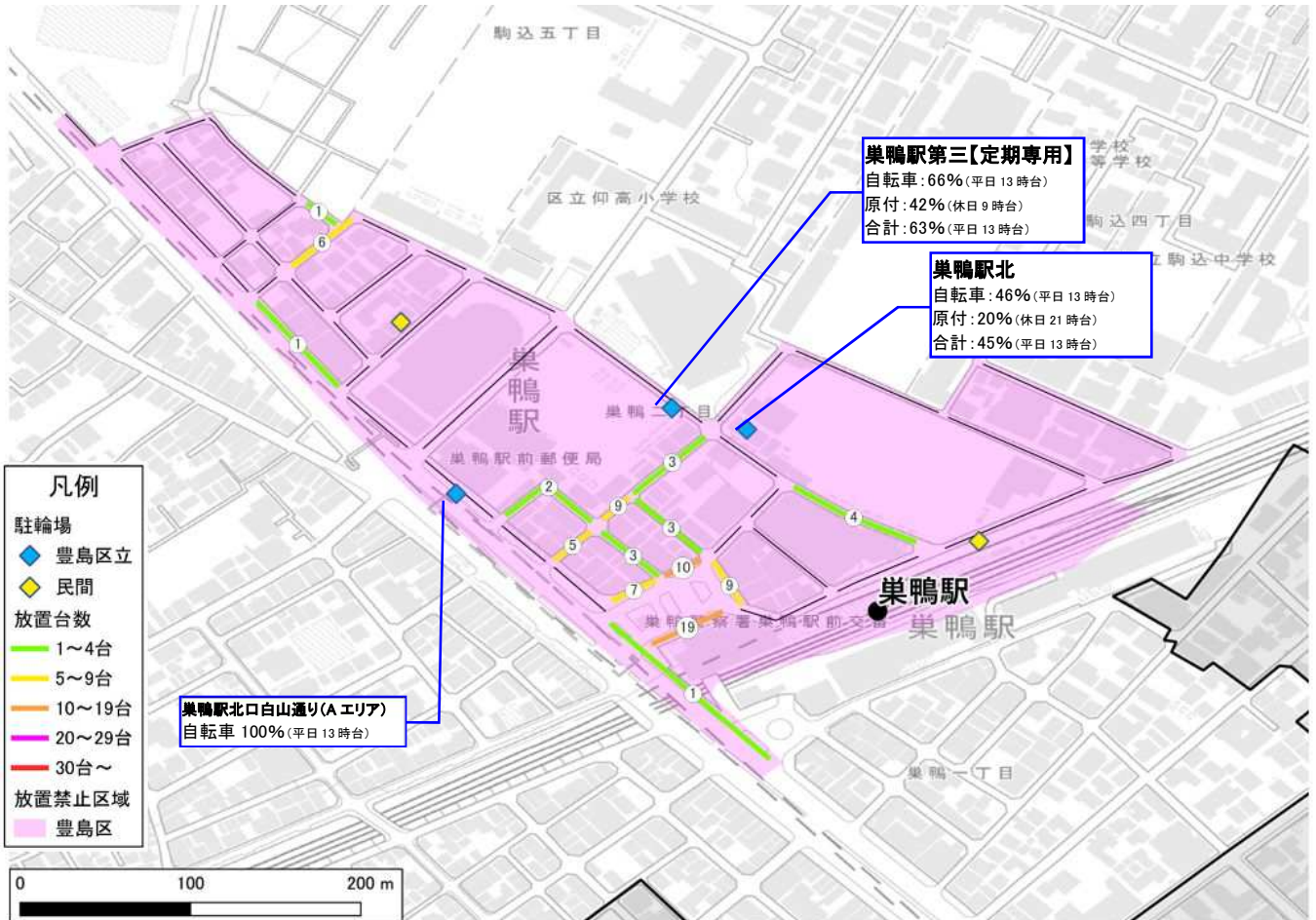
<現況駐車台数>ピーク時: 平日 13 時台

自転車 (内、大型自転車)	原付	合計
612 (115)	3	615

<10年後の駐車需要台数(予測)> (北西エリアと北東エリアの合計)

自転車	原付等	合計
700	10	710

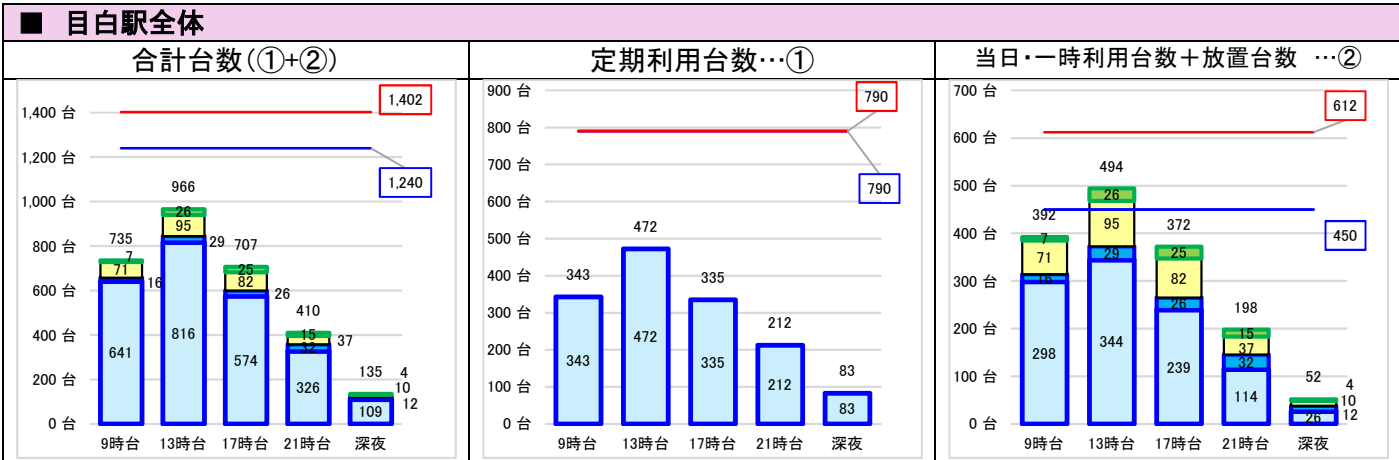
<放置箇所> ピーク時: 休日 17 時台



④ 目白駅

一日あたり鉄道乗車人員(令和5年度)	放置禁止区域 指定あり
JR:32,874人	

<駐車台数>

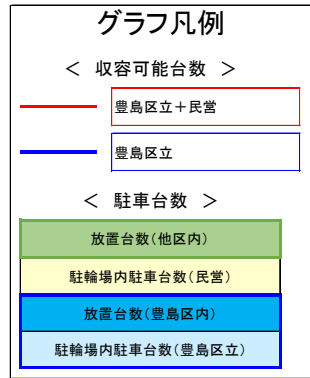


<現況駐車台数>ピーク時: 平日 13 時台

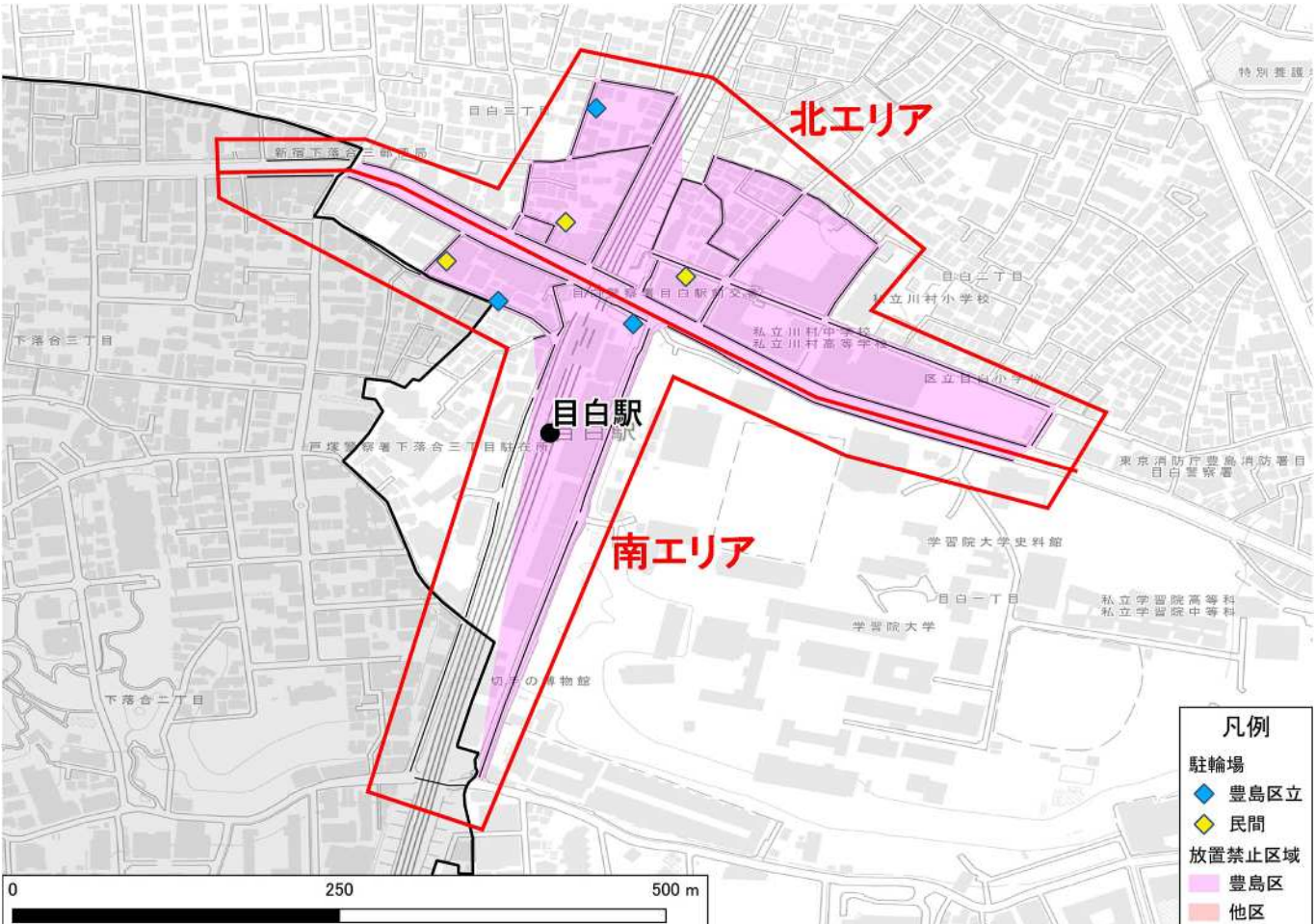
自転車 (内、大型自転車)	原付	合計
900 (149)	11	911

<10年後の駐車需要台数(予測)>

自転車	原付等	合計
960	20	980



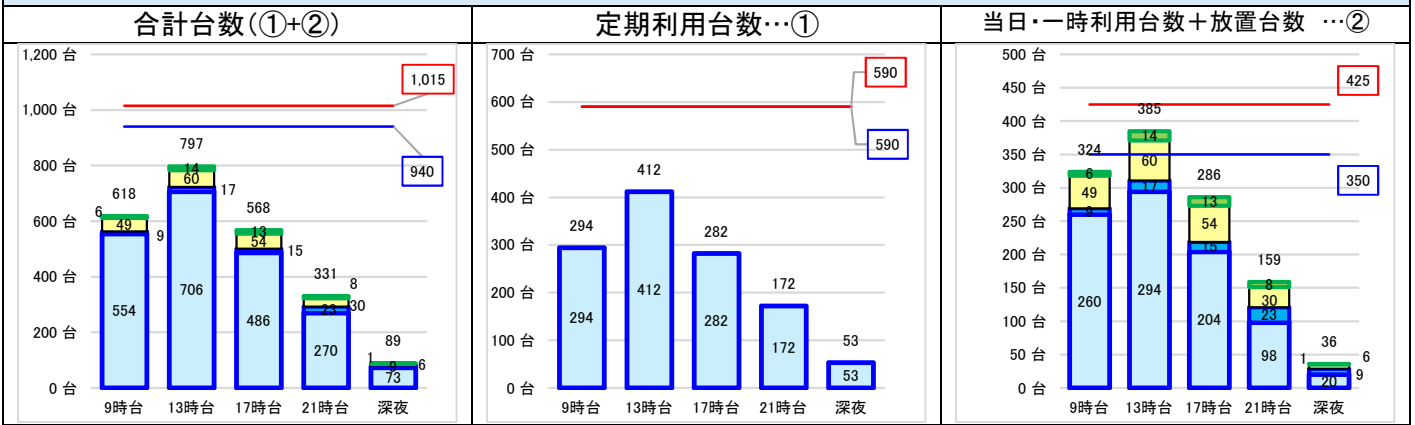
<駅周辺図>



④-1 目白駅 南エリア

<駐車台数>

■ 南エリア



<駐輪場設置状況>

種別	駐輪場名称	収容可能台数		
		自転車 (内、重いヤリゾーン)	原付	合計
豊島区立	目白駅西	140	0	140
豊島区立	目白駅東	800	0	800
民営	PARKヒューリック目白駐輪場	75	0	75
集計		1,015 (0)	0	1,015

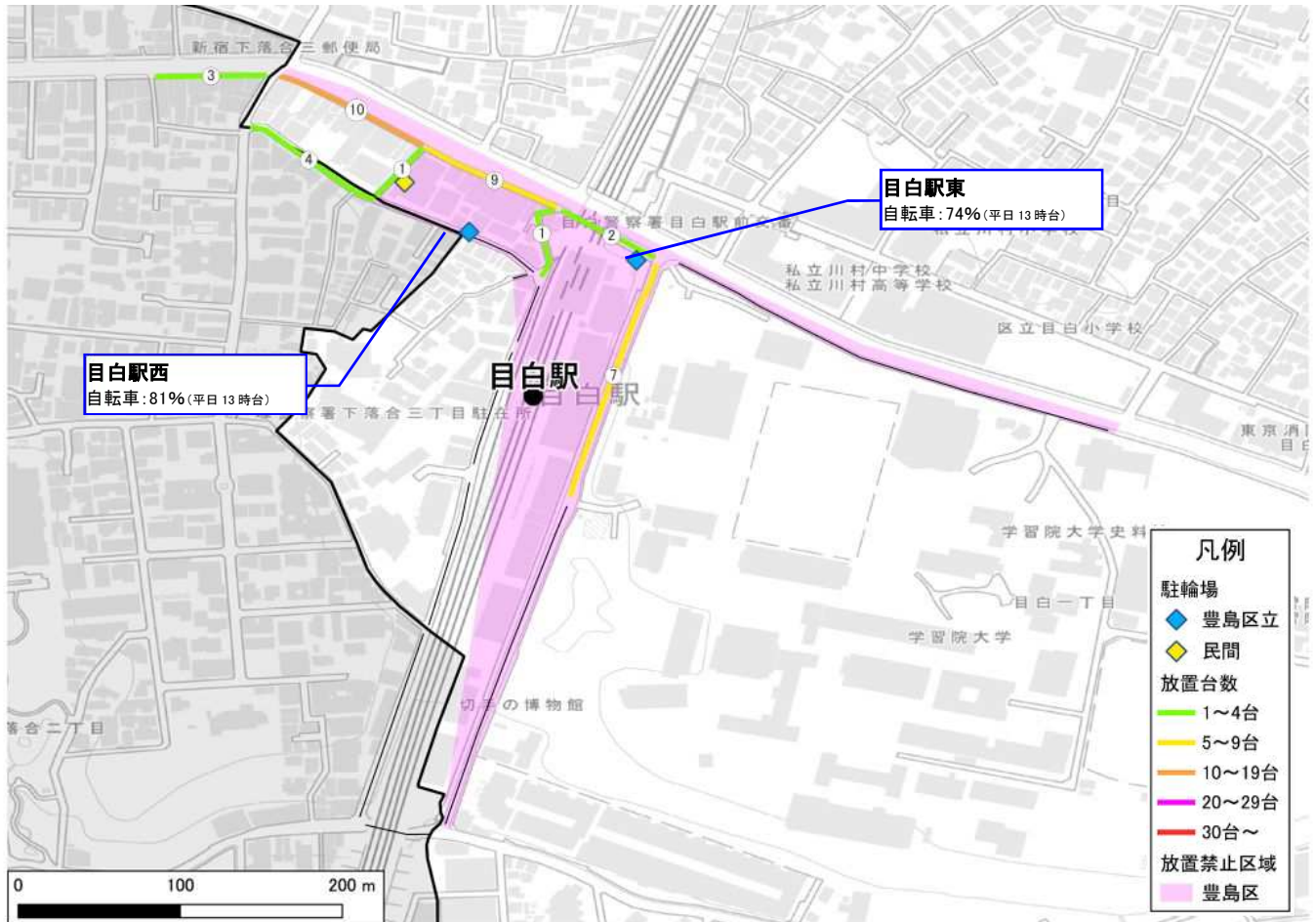
<現況駐車台数>ピーク時: 平日 13 時台

自転車 (内、大型自転車)	原付	合計
766 (130)	0	766

<10年後の駐車需要台数(予測)> (駅全体)

自転車	原付等	合計
960	20	980

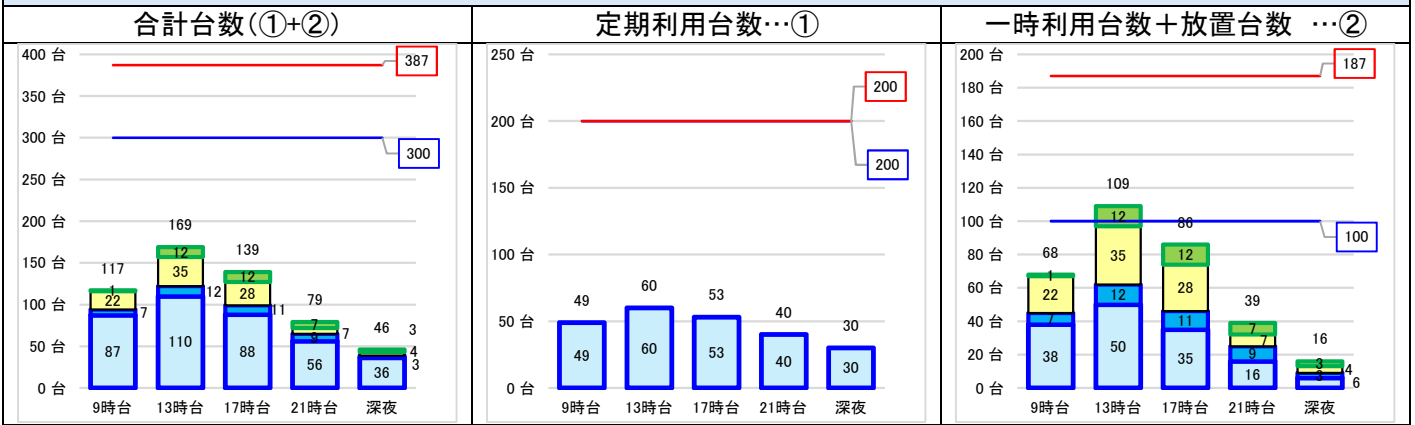
<放置箇所> ピーク時: 休日 13 時台



④-2 目白駅 北エリア

<駐車台数>

■ 北エリア



<駐輪場設置状況>

種別	駐輪場名称	収容可能台数		
		自転車 (内、重いヤリゾーン)	原付	合計
豊島区立	目白駅北	280	20	300
民営	リーベンパーク目白駐輪場	27	0	27
民営	駐輪場	60	0	60
集計		367 (0)	20	387

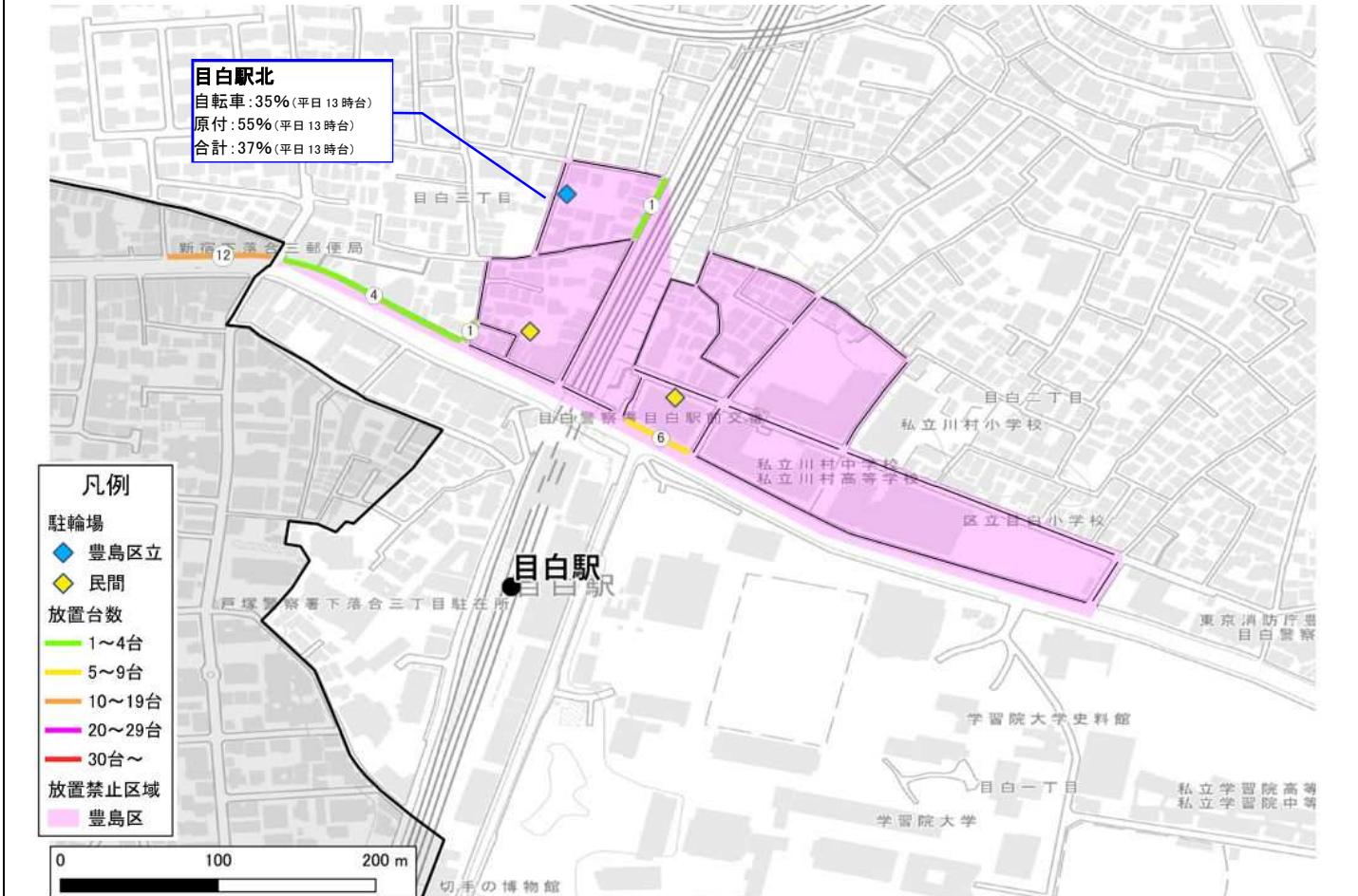
<現況駐車台数>ピーク時: 平日 13 時台

自転車 (内、大型自転車)	原付	合計
134 (19)	11	145

<10年後の駐車需要台数(予測)> (駅全体)

自転車	原付等	合計
960	20	980

<放置箇所> ピーク時: 平日 13 時台



⑤ 駒込駅

一日あたり鉄道乗車人員(令和5年度)

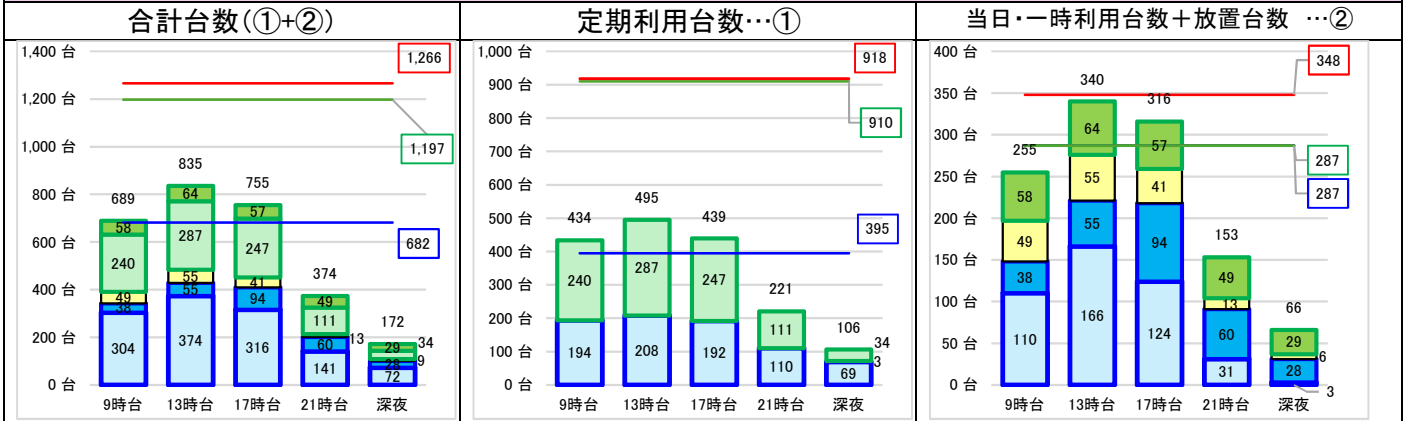
JR: 42,719 人、東京メトロ: 18,101 人

放置禁止区域

指定あり

< 駐車台数 >

■ 駒込駅全体



< 現況駐車台数 > ピーク時: 平日 13 時台

自転車 (内、大型自転車)	原付	合計
709 (167)	7	716

< 10 年後の駐車需要台数(予測) >

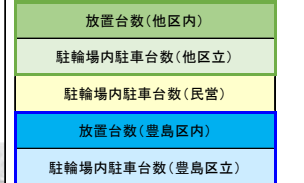
自転車	原付等	合計
770	30	800

グラフ凡例

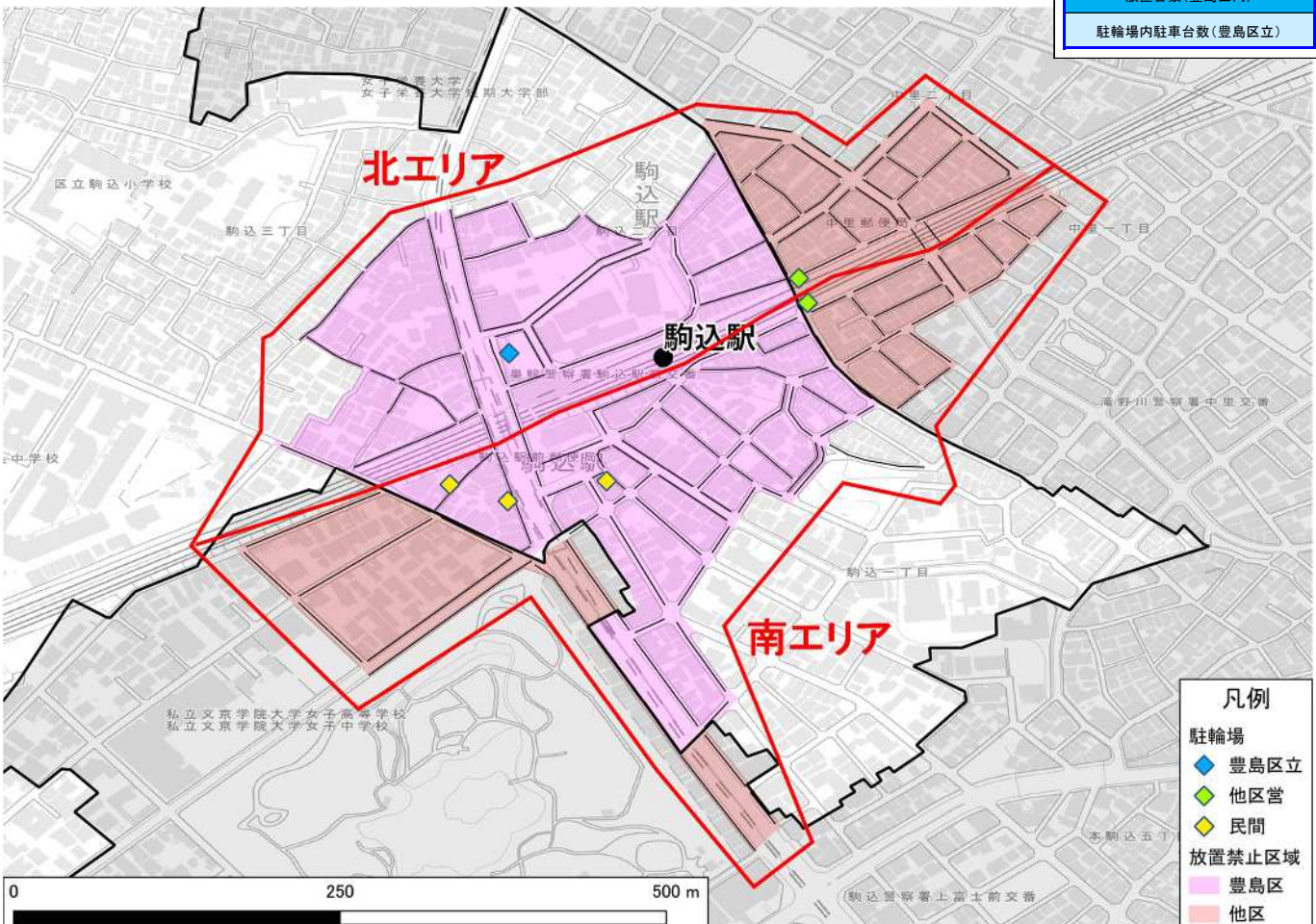
< 収容可能台数 >



< 駐車台数 >



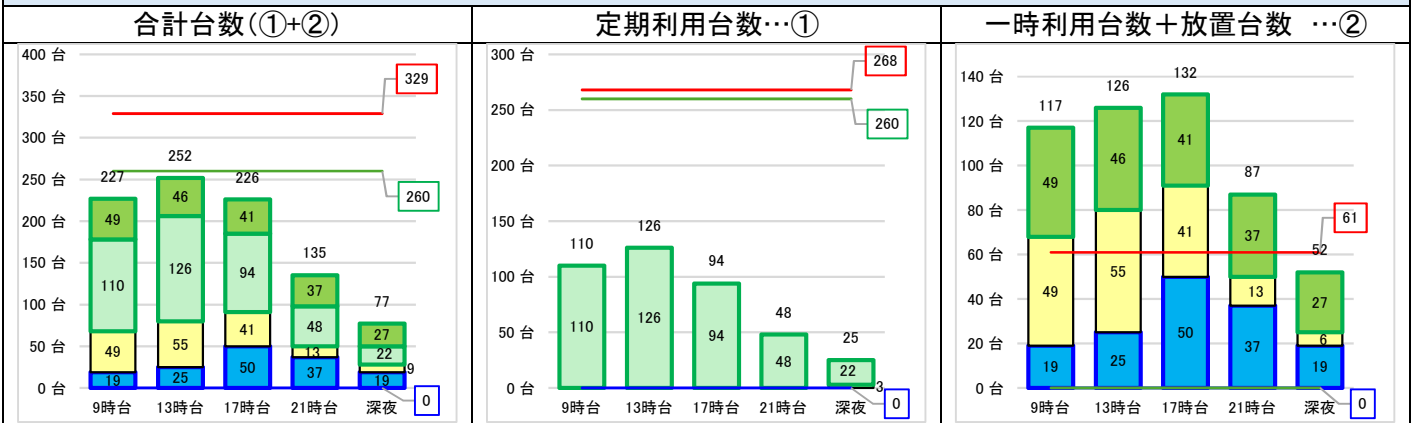
< 駅周辺図 >



⑤-1 駒込駅 南エリア

<駐車台数>

■ 南エリア



<駐輪場設置状況>

種別	駐輪場名称	収容可能台数		
		自転車 (内、重いヤリゾン)	原付	合計
他区立	駒込駅前B指定自転車置場	260	0	260
民営	KOYOENバイク専用駐車場	0	15	15
民営	ちゃりぼーと駒込駅前	54	0	54
集計		314 (0)	15	329

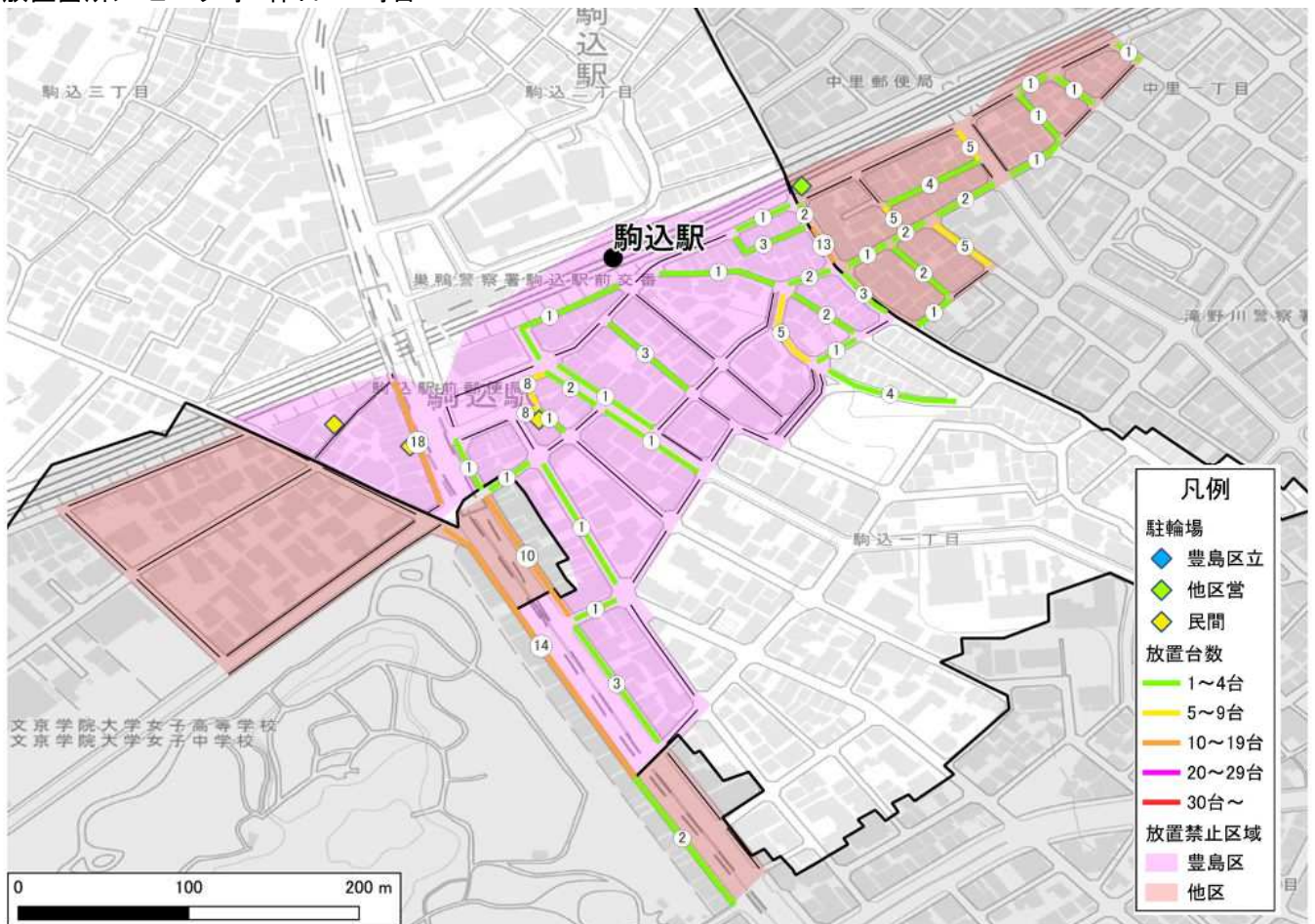
<現況駐車台数>ピーク時: 平日 13 時台

自転車 (内、大型自転車)	原付	合計
179 (31)	2	181

<10年後の駐車需要台数(予測)>

自転車	原付等	合計
310	20	330

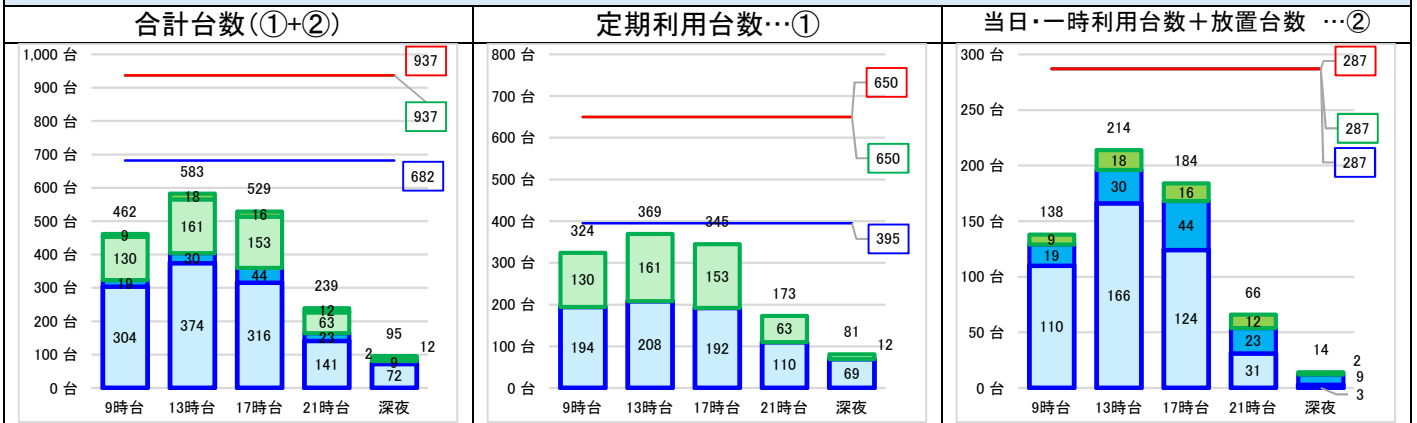
<放置箇所> ピーク時: 休日 13 時台



⑤-2 駒込駅 北エリア

< 駐車台数 >

■ 北エリア



< 駐輪場設置状況 >

種別	駐輪場名称	收容可能台数		
		自転車 (内、悪いヤリゾン)	原付	合計
豊島区立	駒込駅北	670	12	682
他区立	駒込駅前A指定自転車置場	255	0	255
集計		925 (0)	12	937

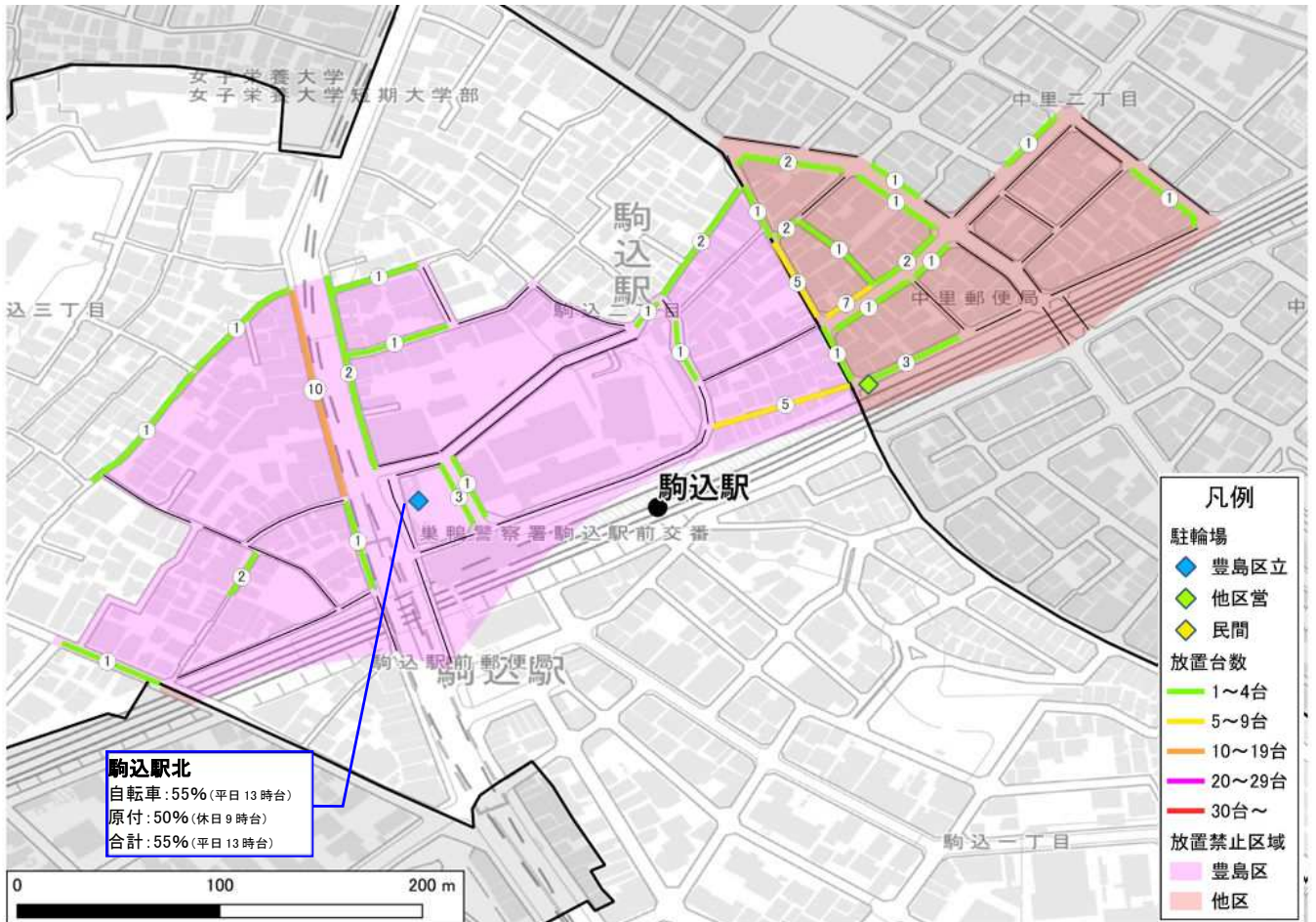
< 現況駐車台数 > ピーク時: 平日 13 時台

自転車 (内、大型自転車)	原付	合計
530 (136)	5	535

< 10 年後の駐車需要台数 (予測) >

自転車	原付等	合計
460	10	470

< 放置箇所 > ピーク時: 休日 17 時台



⑥ 北池袋駅

一日あたり鉄道乗車人員(令和5年度)

東武:5,044人

放置禁止区域

指定なし

<駐車台数>

■ 北池袋駅全体



<駐輪場設置状況>

種別	駐輪場名称	収容可能台数		
		自転車 (内、悪いヤリゾーン)	原付	合計
豊島区立	北池袋(置場)	125	0	125
集計		125(0)	0	125

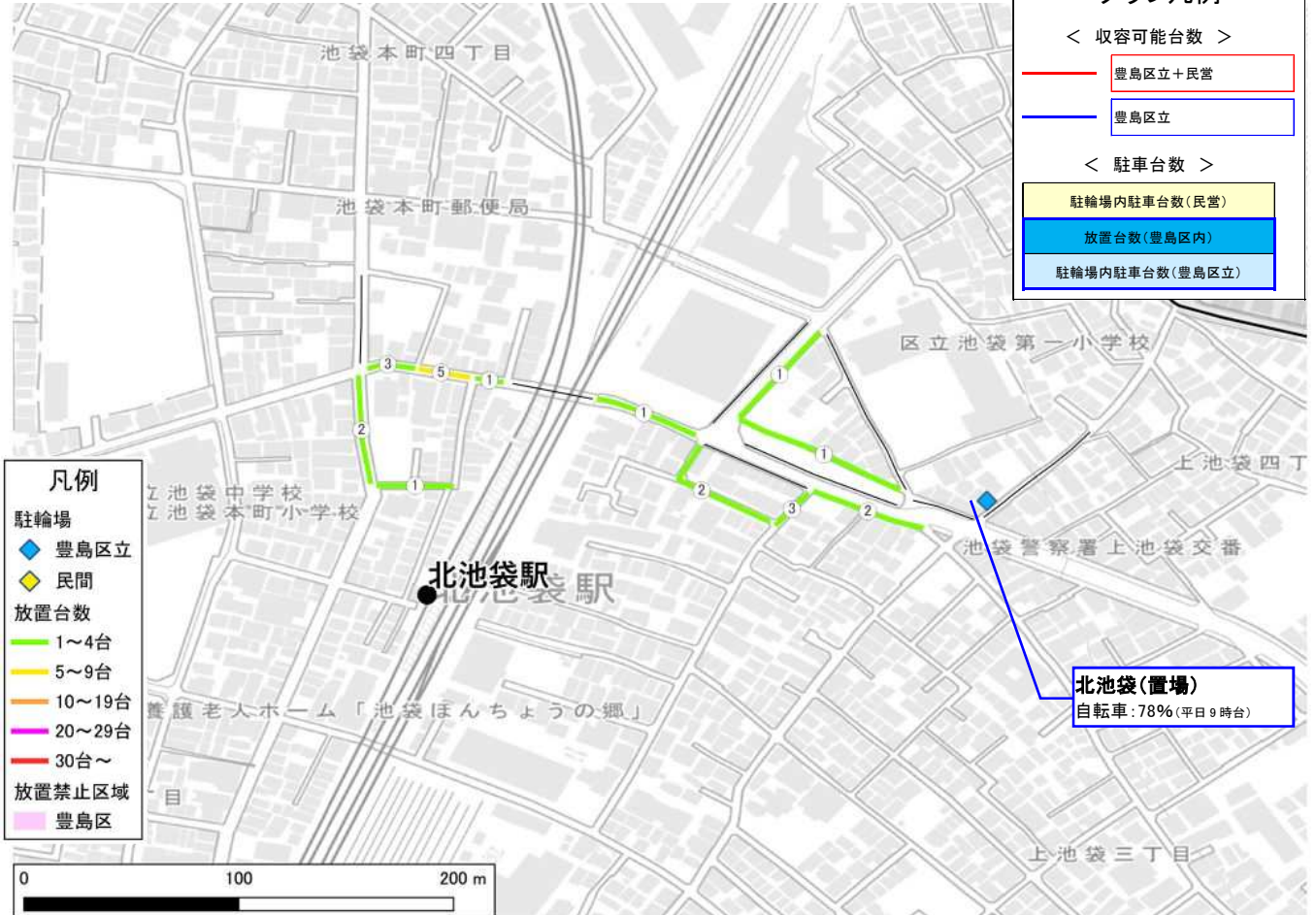
<現況駐車台数>ピーク時: 平日 13 時台

自転車 (内、大型自転車)	原付	合計
98 (6)	0	98

<10年後の駐車需要台数(予測)>

自転車	原付等	合計
110	10	120

<放置箇所> ピーク時: 平日 17 時台



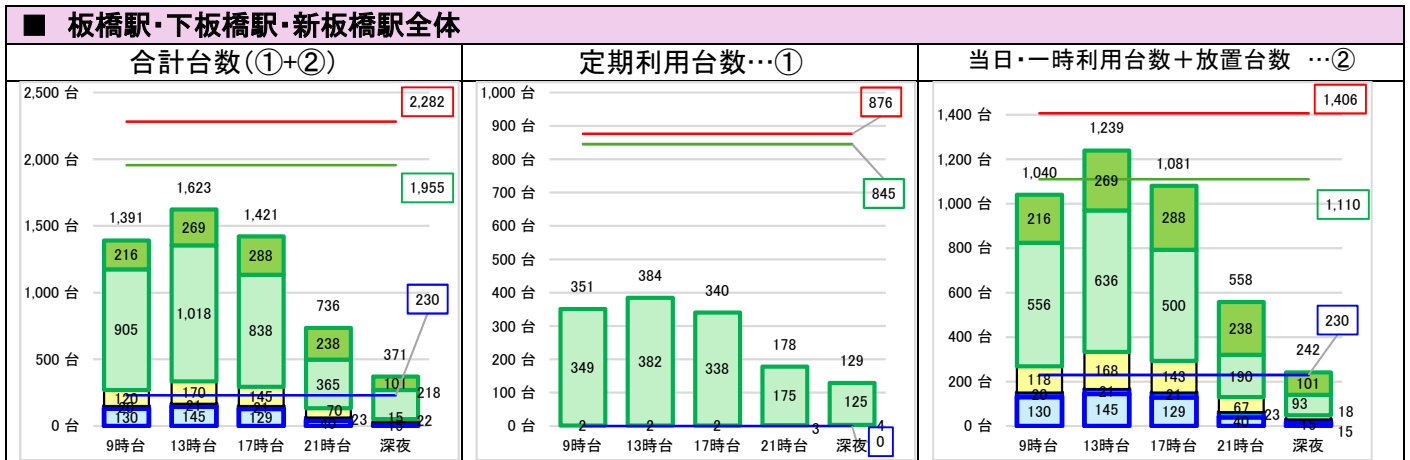
⑦ 下板橋駅

⑱ 板橋駅・新板橋駅

一日あたり鉄道乗車人員(令和5年度)
JR: 31,852 人、東武: 7,746 人、都営: 14,134 人

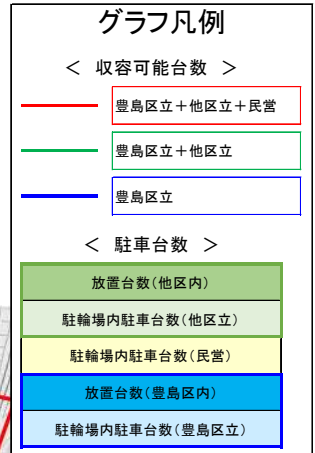
放置禁止区域
指定あり

< 駐車台数 >

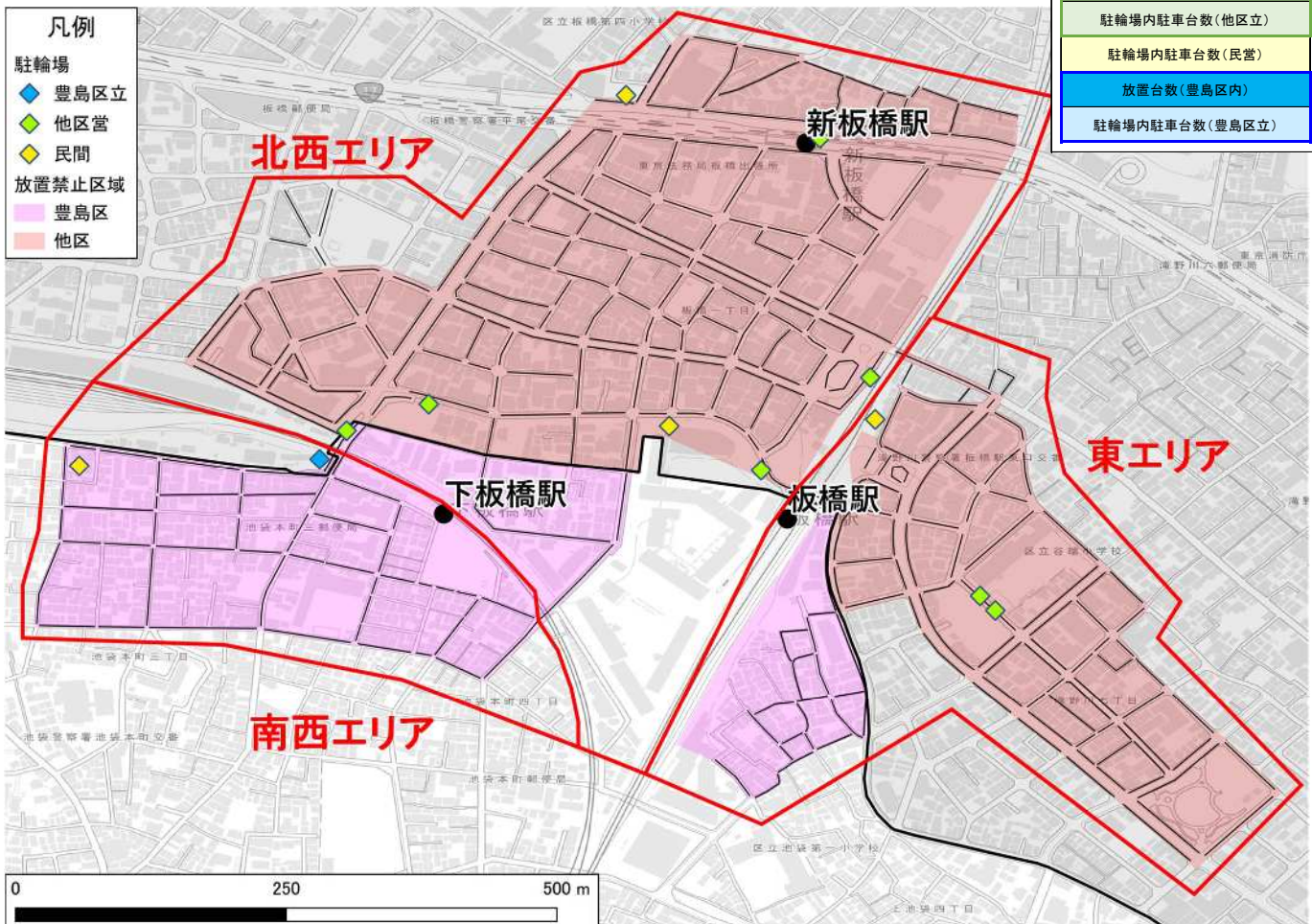


< 現況駐車台数 > ピーク時: 平日 13 時台

自転車 (内、大型自転車)	原付	合計
1,313 (251)	20	1,333



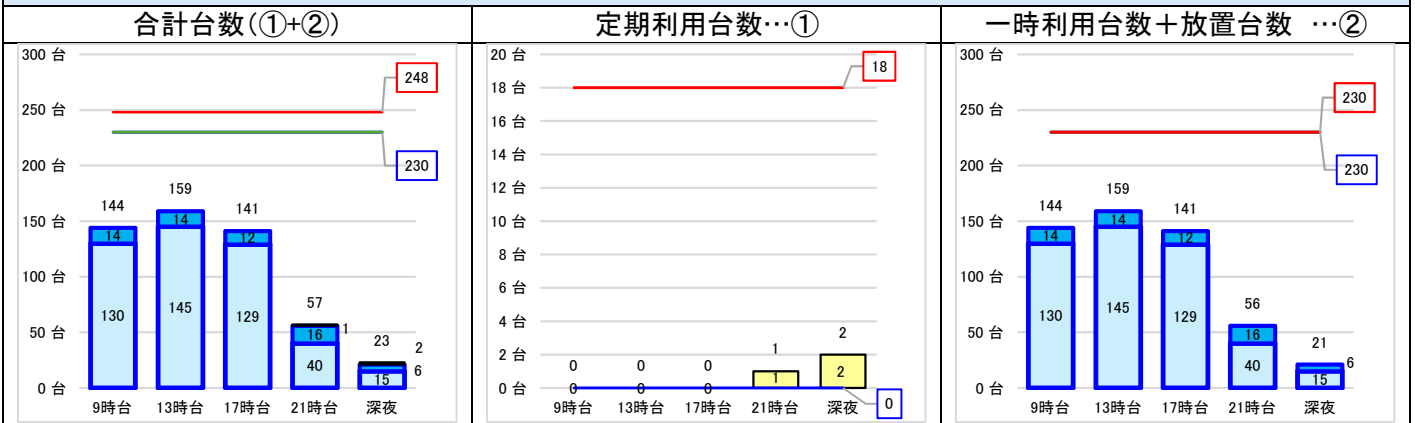
< 駅周辺図 >



(7)下板橋駅 (18)板橋駅・新板橋駅)-1 南西エリア

<駐車台数>

■ 南西エリア



<駐輪場設置状況>

種別	駐輪場名称	収容可能台数		
		自転車 (内、悪いヤリゾーン)	原付	合計
豊島区立	下板橋(置場)	230 (17)	0	230
民間	豊島区池袋本町3丁目月極バイク駐車場	0	18	18
集計		230 (17)	18	248

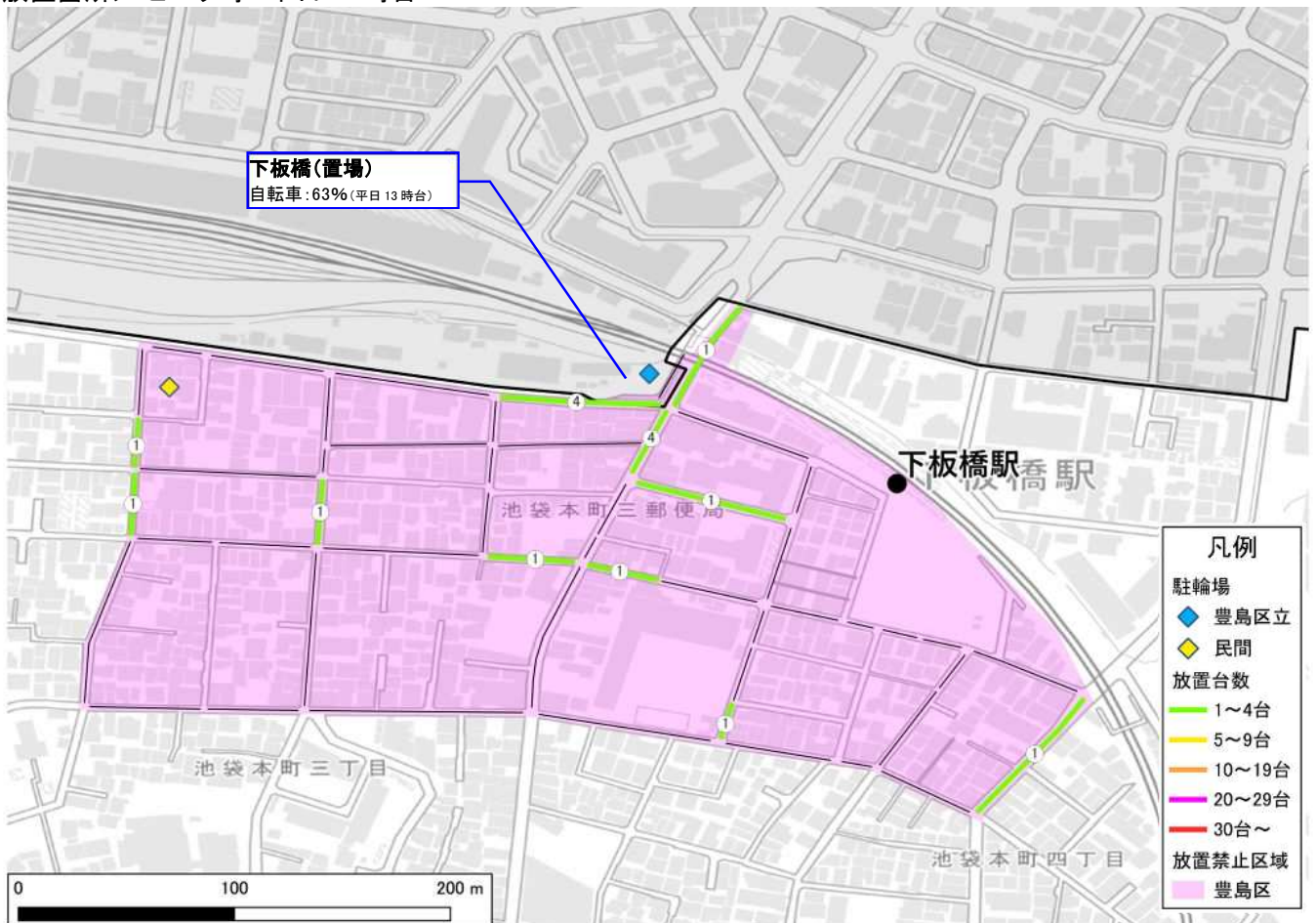
<現況駐車台数>ピーク時: 平日 13 時台

自転車 (内、大型自転車)	原付	合計
144 (13)	1	145

<10年後の駐車需要台数(予測)>

自転車	原付等	合計
150	10	160

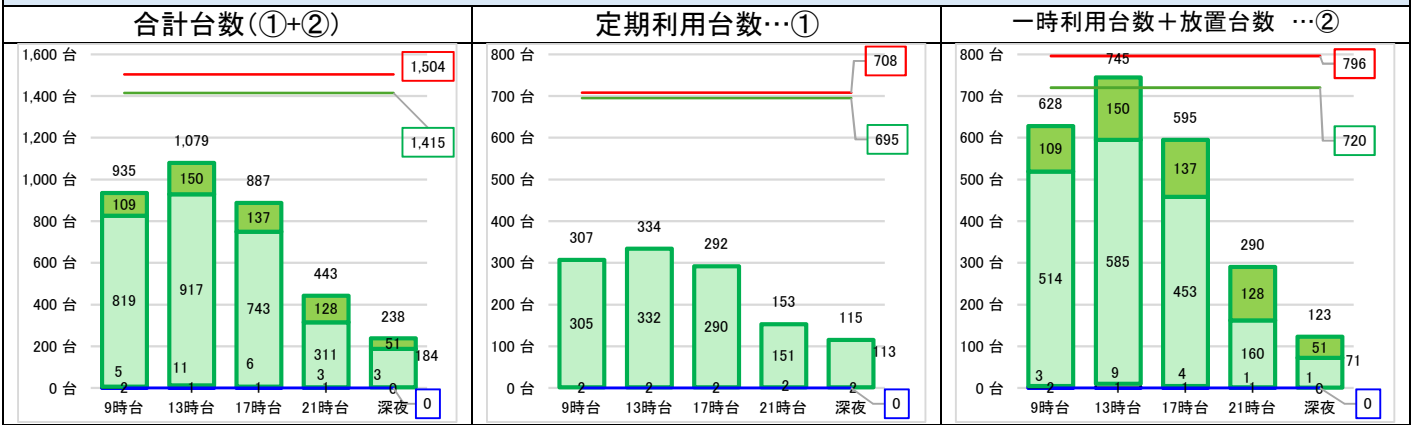
<放置箇所> ピーク時: 平日 21 時台



(7)下板橋駅 (18)板橋駅・新板橋駅)-1 北西エリア

<駐車台数>

■ 北西エリア



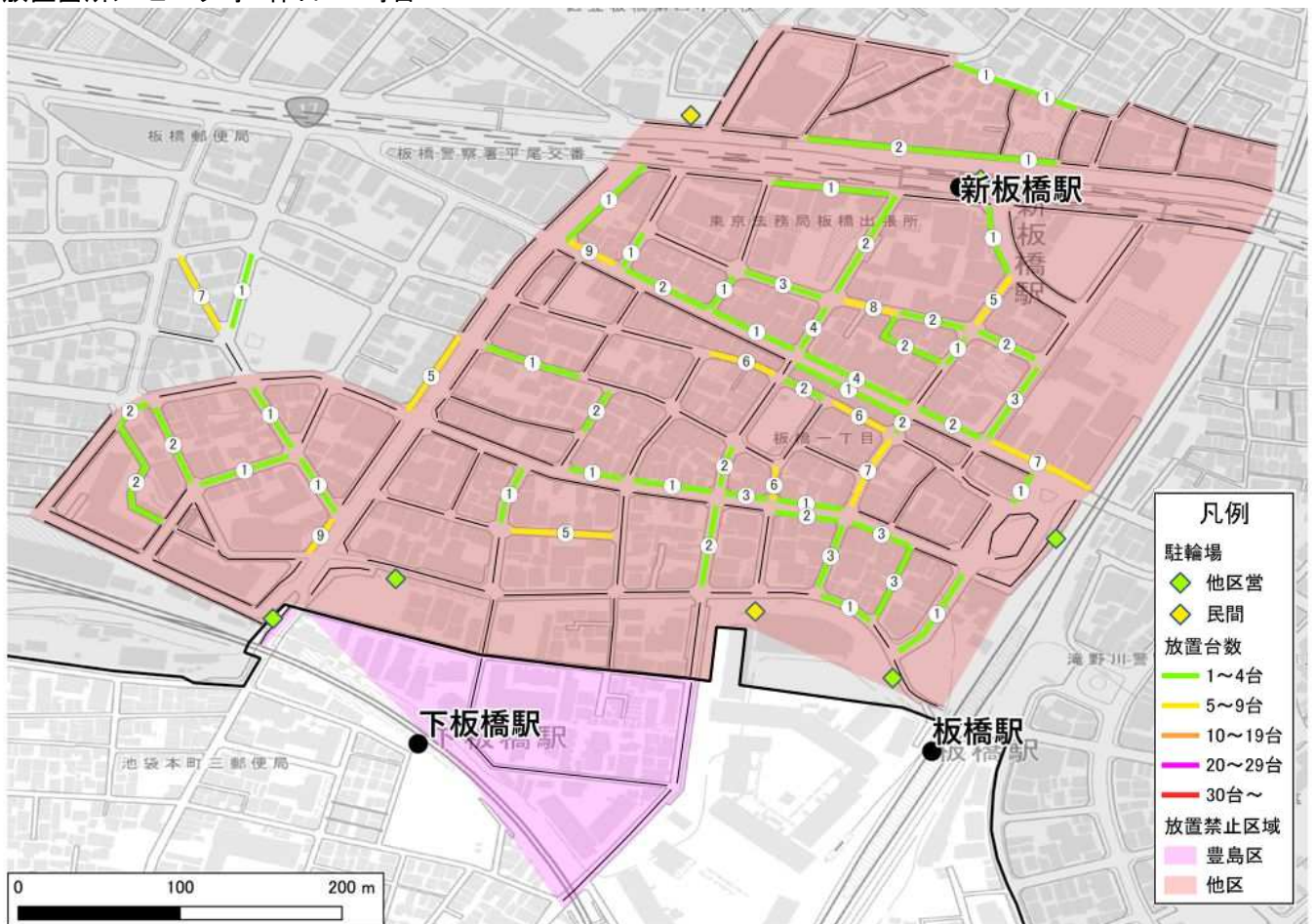
<駐輪場設置状況>

種別	駐輪場名称	収容可能台数		
		自転車 (内、車いすゾーン)	原付	合計
他区立	下板橋駅第1自転車駐車場	205	35	240
他区立	下板橋駅第2自転車駐車場	70	0	70
他区立	新板橋駅前高架下自転車駐車場	220	98	318
他区立	板橋駅自転車駐車場	671	26	697
他区立	板橋駅西口自転車駐車場	90	0	90
民営	TOKYOPUBLIC新板橋駅前オートバイ定期専用駐車場	0	13	13
民営	マルエツ板橋駅前店駐輪場	73	3	76
集計		1,329 (0)	175	1,504

<現況駐車台数>ピーク時: 平日 13 時台

自転車 (内、大型自転車)	原付	合計
909 (192)	19	928

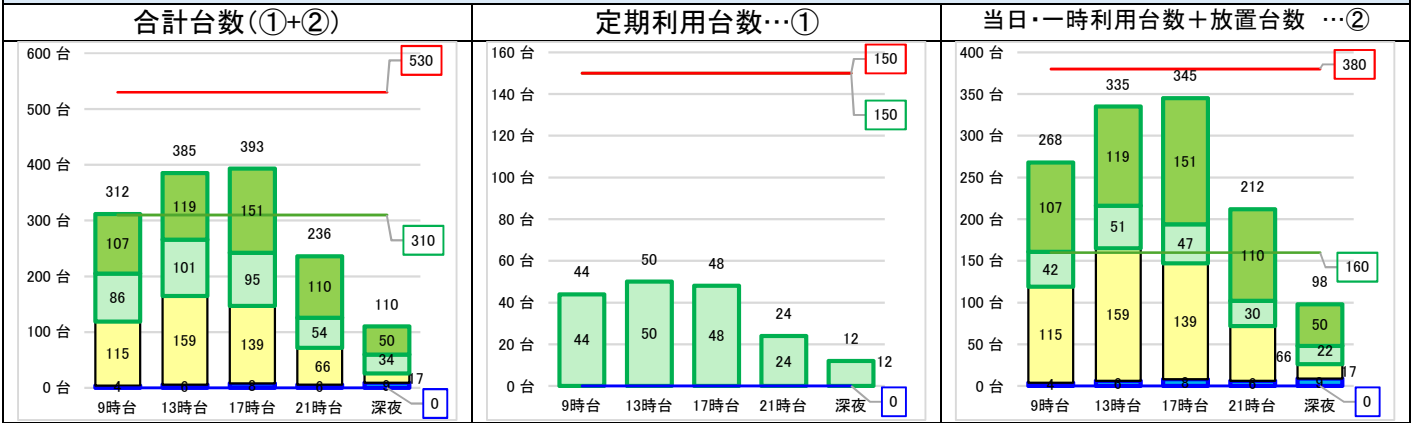
<放置箇所> ピーク時: 休日 17 時台



(7)下板橋駅 (18)板橋駅・新板橋駅)-1 東エリア

<駐車台数>

■ 東エリア



<駐輪場設置状況>

種別	駐輪場名称	収容可能台数		
		自転車 (内、重いヤリゾーン)	原付	合計
他区立	北谷端公園脇指定自転車置場	150	0	150
他区立	北谷端公園脇自転車駐車場	160	0	160
民営	エコステーション21板橋駅東口駅前駐輪場	220	0	220
集計		530 (0)	0	530

<現況駐車台数>ピーク時: 平日 13 時台

自転車 (内、大型自転車)	原付	合計
260 (46)	0	260

<放置箇所> ピーク時: 休日 17 時台

