

# ⑧ 椎名町駅

一日あたり鉄道乗車人員(令和5年度)

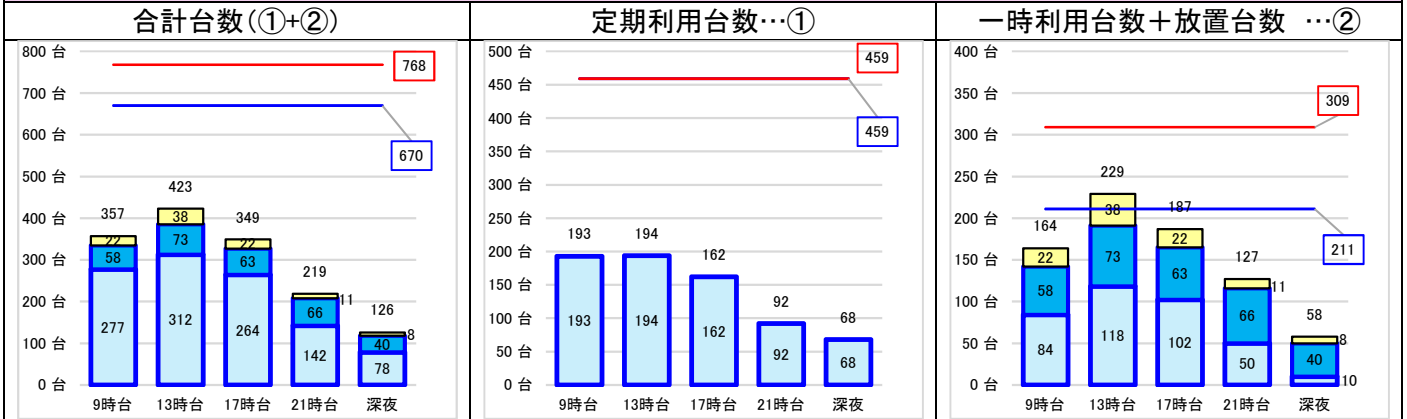
西武: 9,582 人

放置禁止区域

指定あり

## <駐車台数>

### ■ 椎名町駅全体

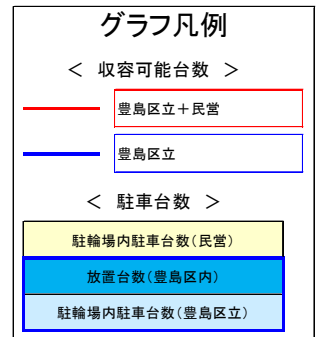


## <現況駐車台数>ピーク時: 平日 13 時台

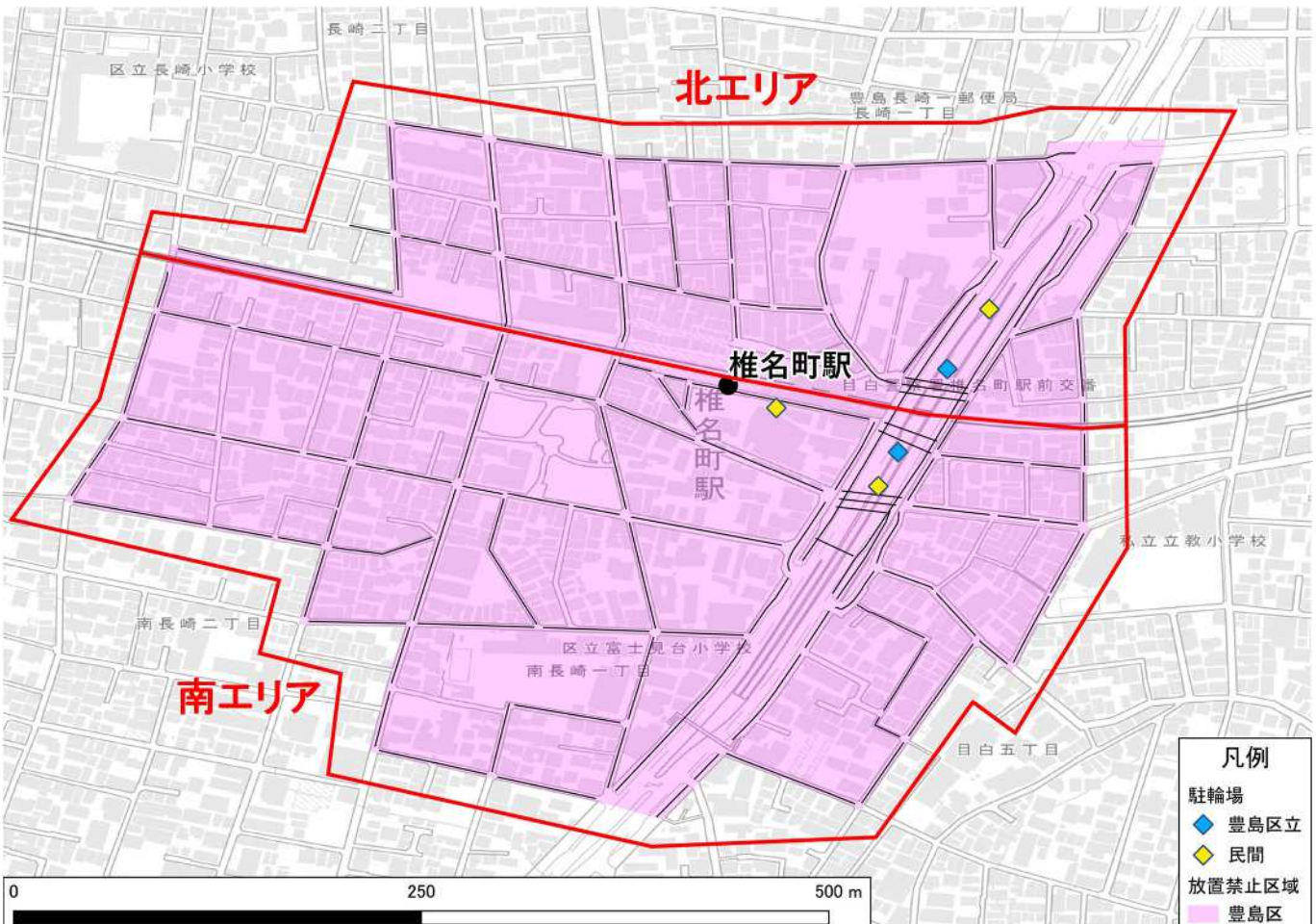
自転車 (内、大型自転車)	原付	合計
343 (71)	7	350

## <10年後の駐車需要台数(予測)>

自転車	原付等	合計
380	40	420



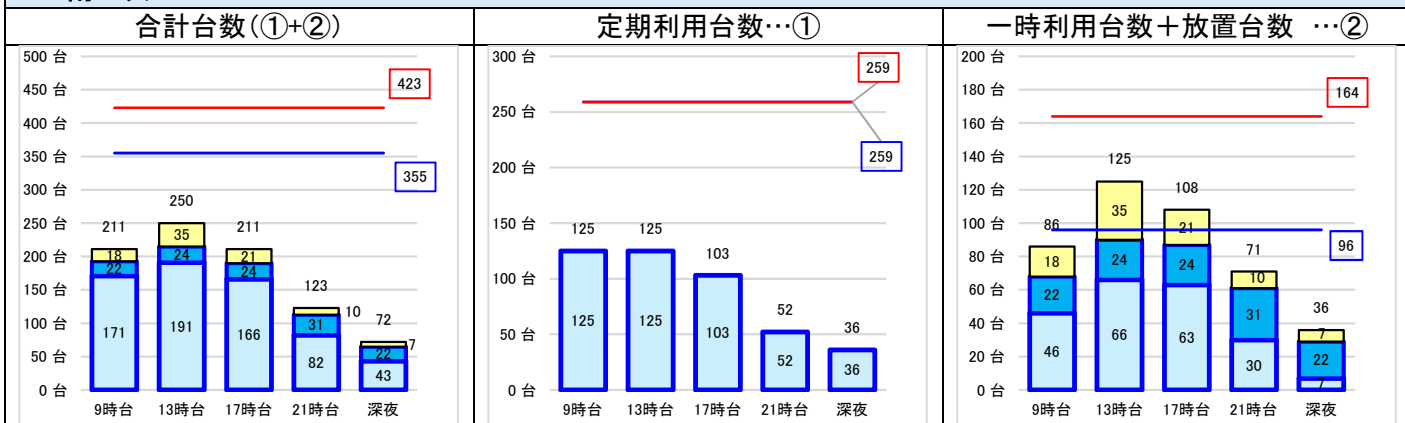
## <駅周辺図>



# ⑧-1 椎名町駅 南エリア

## ＜駐車台数＞

### ■ 南エリア



## ＜駐輪場設置状況＞

種別	駐輪場名称	収容可能台数		
		自転車 (内、重いヤリゾーン)	原付	合計
豊島区立	椎名橋(南)	355	0	355
民営	椎名橋南オートバイ専用駐車場	0	30	30
民営	椎名町南口駐輪場	38	0	38
<b>集計</b>		<b>393 (0)</b>	<b>30</b>	<b>423</b>

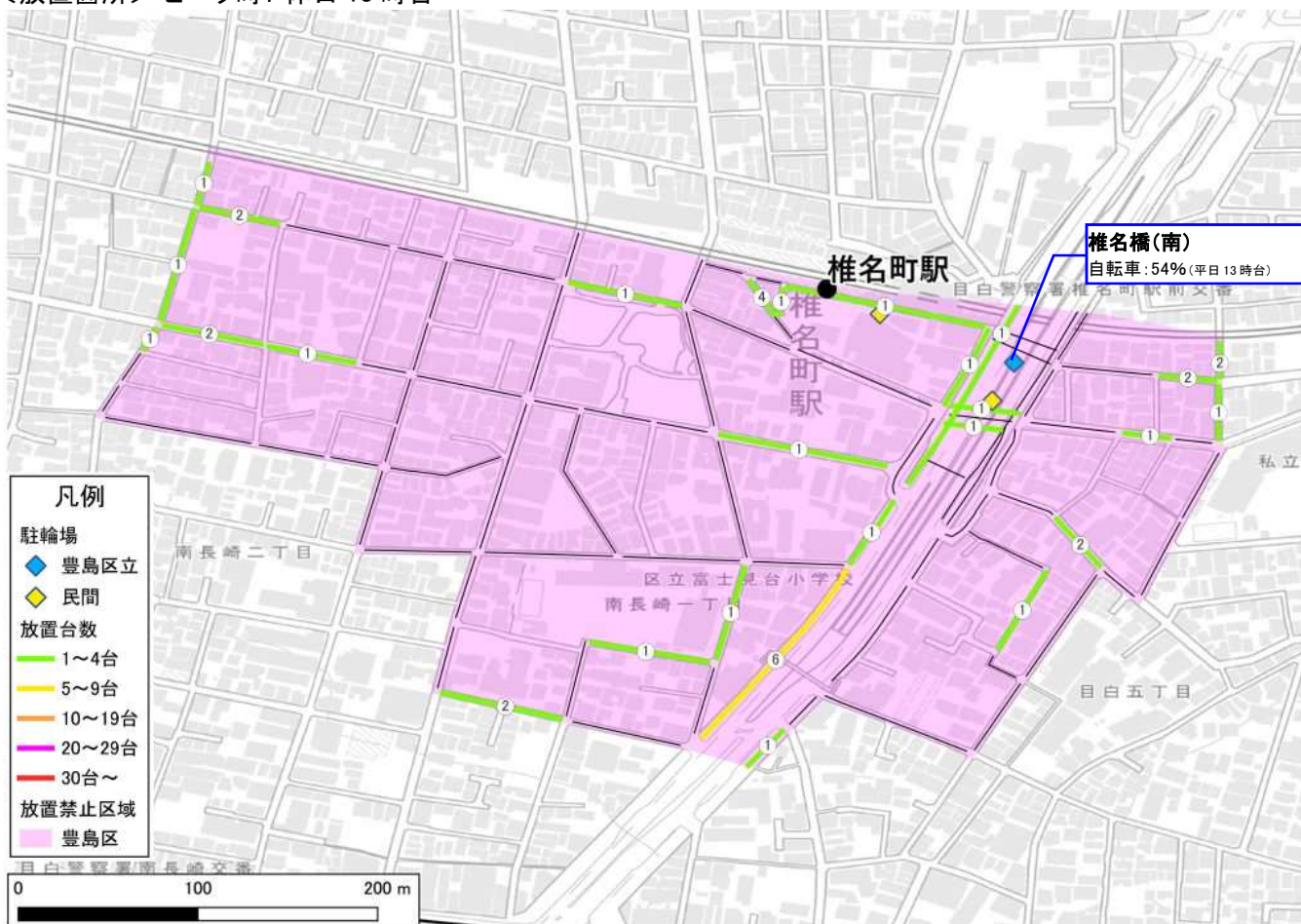
## ＜現況駐車台数＞ピーク時：平日 13 時台

自転車 (内、大型自転車)	原付	合計
222 (47)	4	226

## ＜10年後の駐車需要台数(予測)＞

自転車	原付等	合計
230	20	250

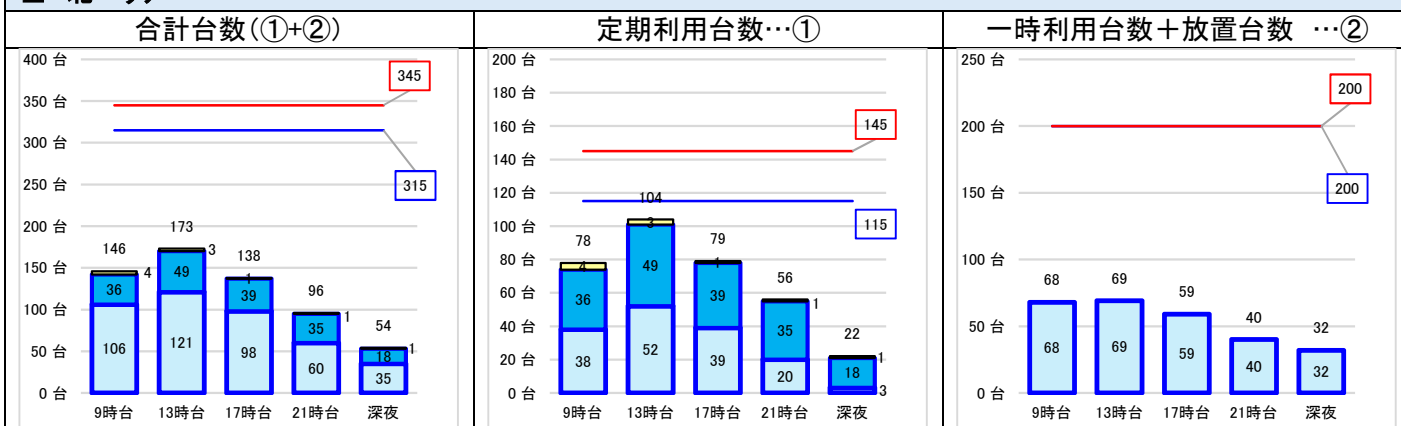
## ＜放置箇所＞ ピーク時：休日 13 時台



# ⑧-2 椎名町駅 北エリア

## <駐車台数>

### ■ 北エリア



## <駐輪場設置状況>

種別	駐輪場名称	収容可能台数		
		自転車 (内、風いかりゾーン)	原付	合計
豊島区立	椎名橋(北)	315	0	315
民間	椎名橋北オートバイ専用駐車場	0	30	30
<b>集計</b>		<b>315 (0)</b>	<b>30</b>	<b>345</b>

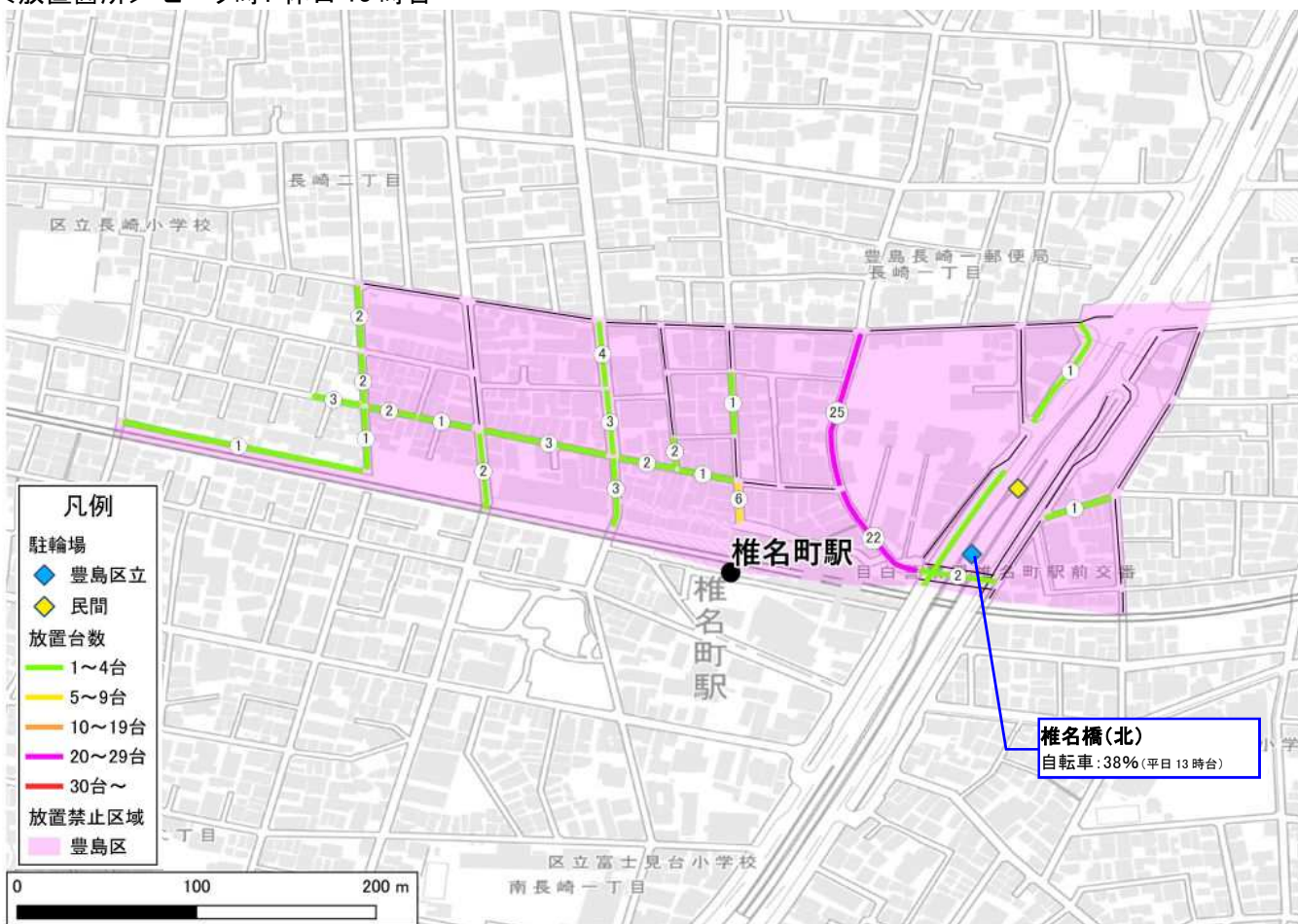
## <現況駐車台数>ピーク時: 平日 13 時台

自転車 (内、大型自転車)	原付	合計
121 (24)	3	124

## <10年後の駐車需要台数(予測)>

自転車	原付等	合計
150	20	170

## <放置箇所> ピーク時: 休日 13 時台



# ⑨ 東長崎駅

一日あたり鉄道乗車人員(令和5年度)

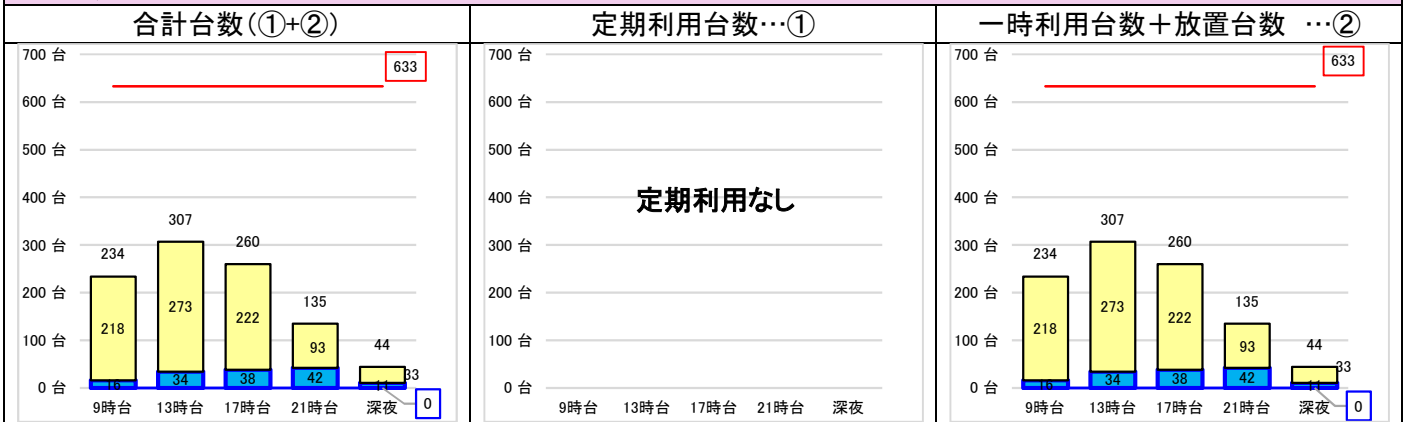
西武:12,423 人

放置禁止区域

指定あり

## <駐車台数>

### ■ 東長崎駅全体



## <現況駐車台数>ピーク時: 平日 13 時台

自転車 (内、大型自転車)	原付	合計
272 (52)	1	273

## <10年後の駐車需要台数(予測)>

自転車	原付等	合計
290	10	300

### グラフ凡例

< 収容可能台数 >

豊島区立+民間

豊島区立

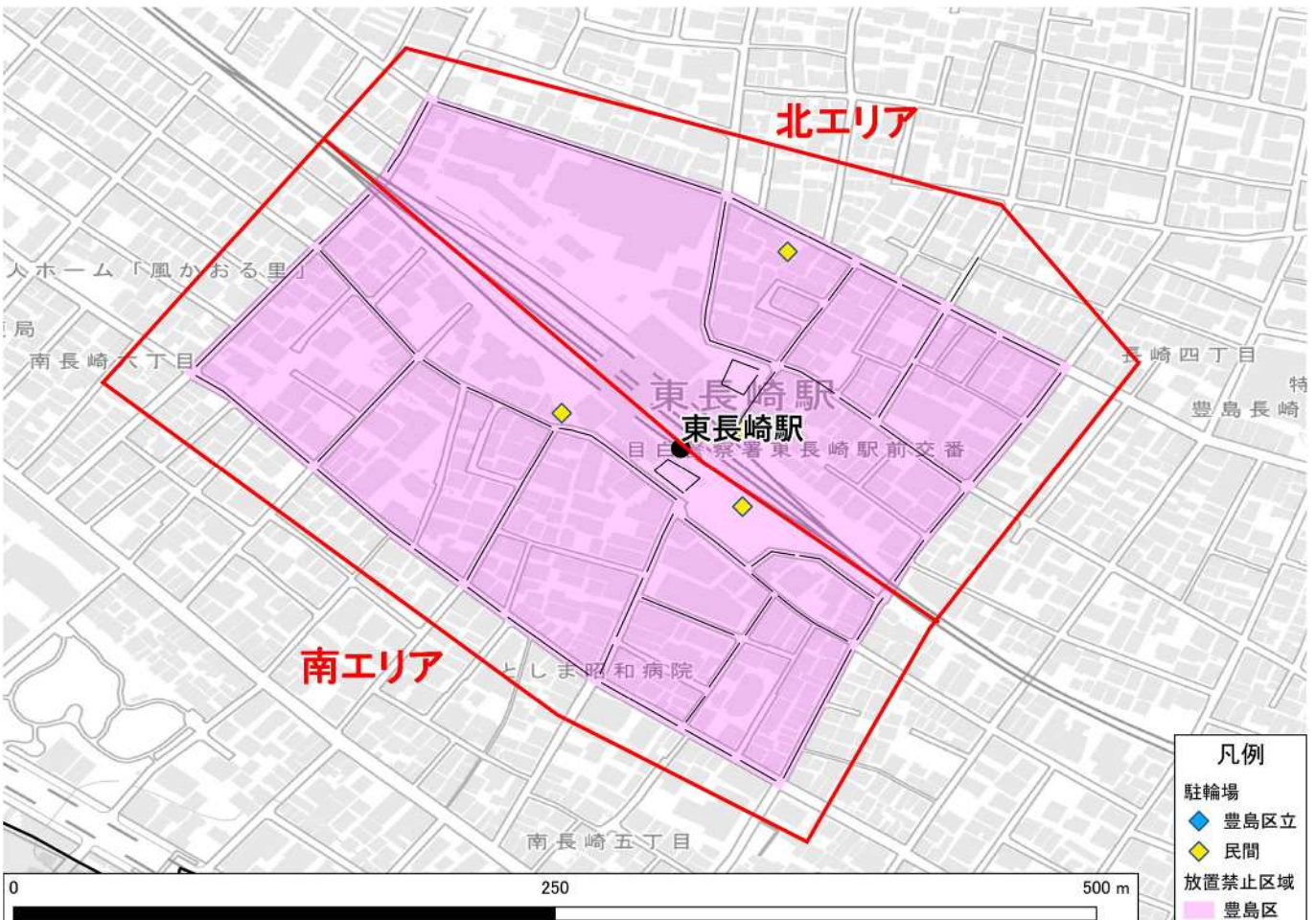
< 駐車台数 >

駐輪場内駐車台数(民間)

放置台数(豊島区内)

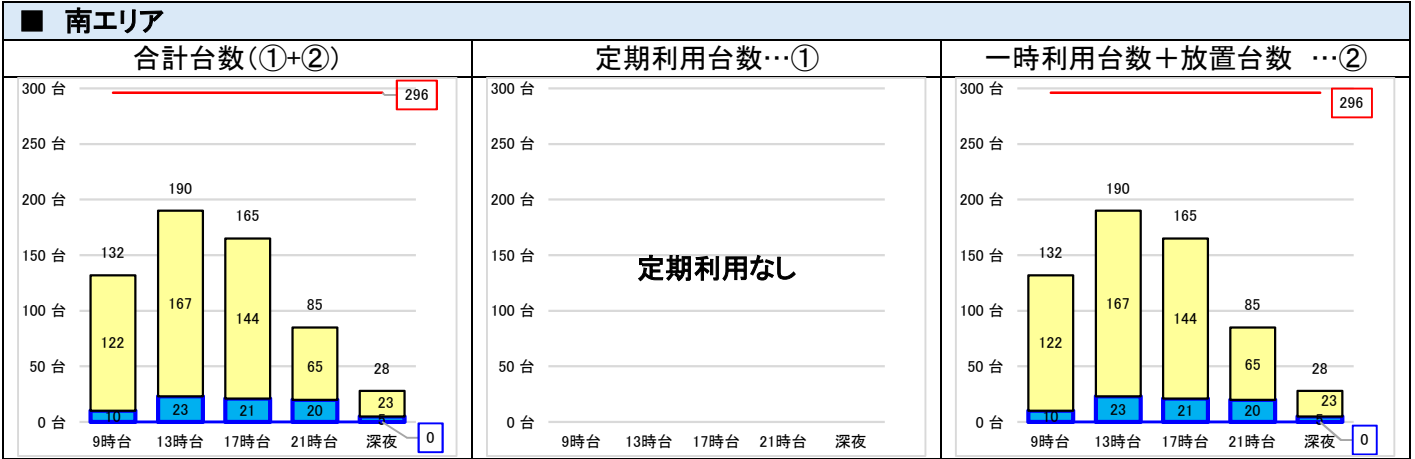
駐輪場内駐車台数(豊島区立)

## <駅周辺図>



# ⑨-1 東長崎駅 南エリア

## <駐車台数>



## <駐輪場設置状況>

種別	駐輪場名称	収容可能台数		
		自転車 (内、風いやりゾーン)	原付	合計
民営	西武スマイルパーク東長崎駅南口駐輪場	250	0	250
民営	西武スマイルパーク東長崎駅南口第2駐輪場	46	0	46
<b>集計</b>		<b>296 (0)</b>	<b>0</b>	<b>296</b>

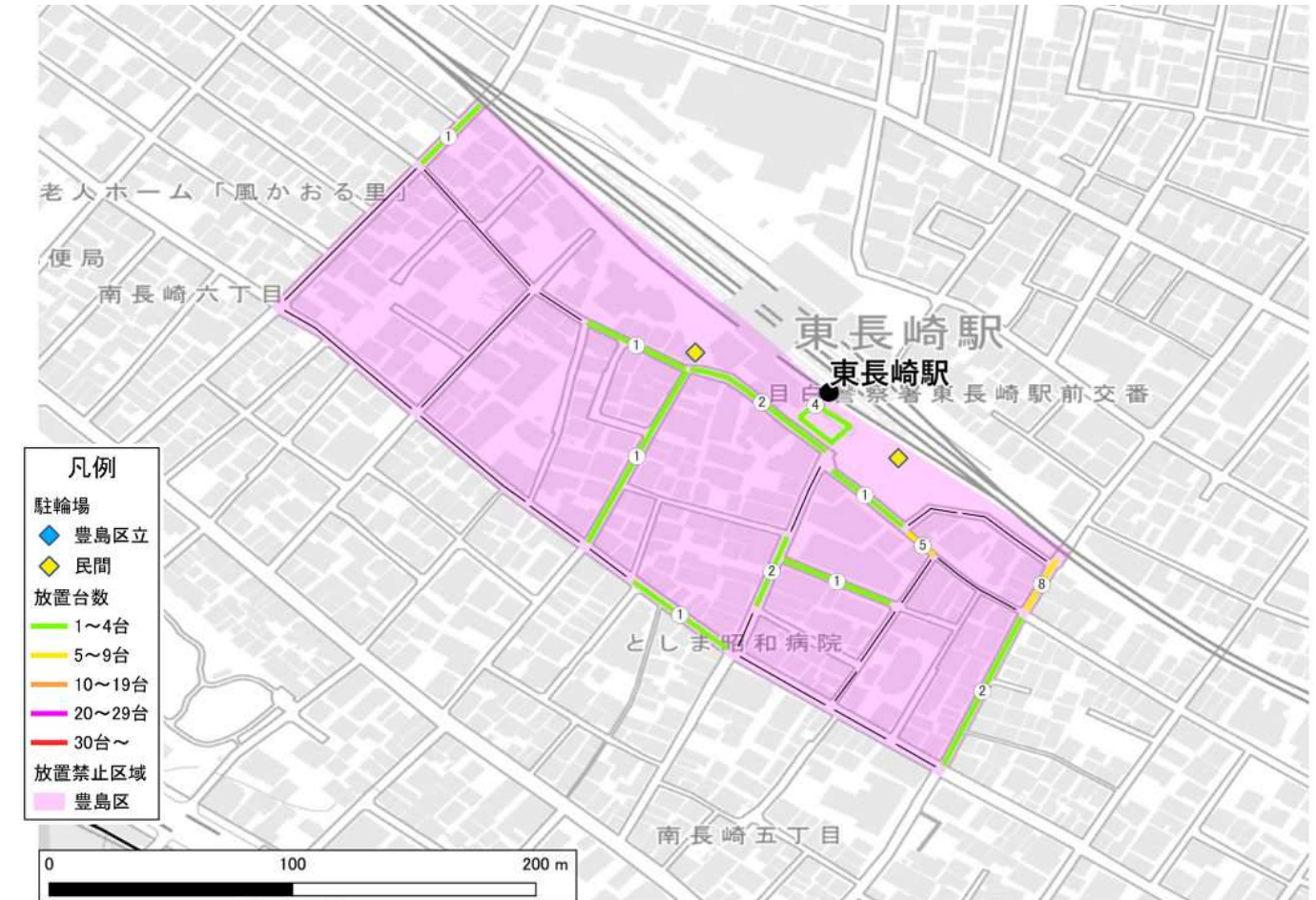
## <現況駐車台数>ピーク時: 平日 13 時台

自転車 (内、大型自転車)	原付	合計
166 (27)	1	167

## <10年後の駐車需要台数(予測)> (駅全体)

自転車	原付等	合計
290	10	300

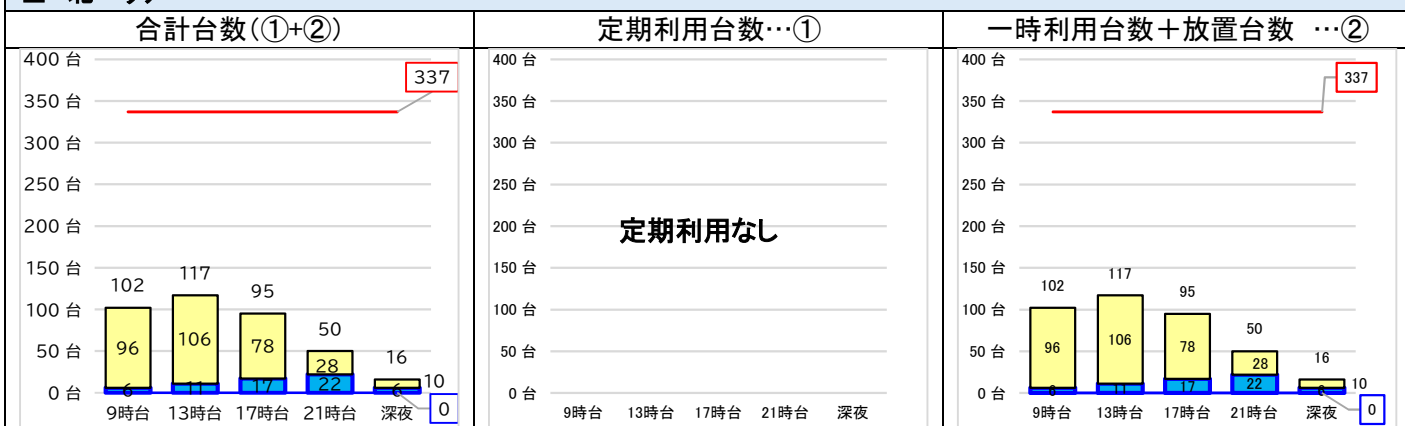
## <放置箇所> ピーク時: 休日 13 時台



# ⑨-2 東長崎駅 北エリア

## <駐車台数>

### ■ 北エリア



## <駐輪場設置状況>

種別	駐輪場名称	収容可能台数		
		自転車 (内、悪いヤリゾーン)	原付	合計
民営	西武スマイルパーク東長崎駅北口駐輪場	320	0	320
民営	OnePark長崎4丁目自転車駐輪場	17	0	17
集計		337 (0)	0	337

## <現況駐車台数>ピーク時: 平日 13 時台

自転車 (内、大型自転車)	原付	合計
106 (25)	0	106

## <10年後の駐車需要台数(予測)> (駅全体)

自転車	原付等	合計
290	10	300

## <放置箇所> ピーク時: 平日 21 時台



# ⑩ 東池袋駅

一日あたり鉄道乗車人員(令和5年度)

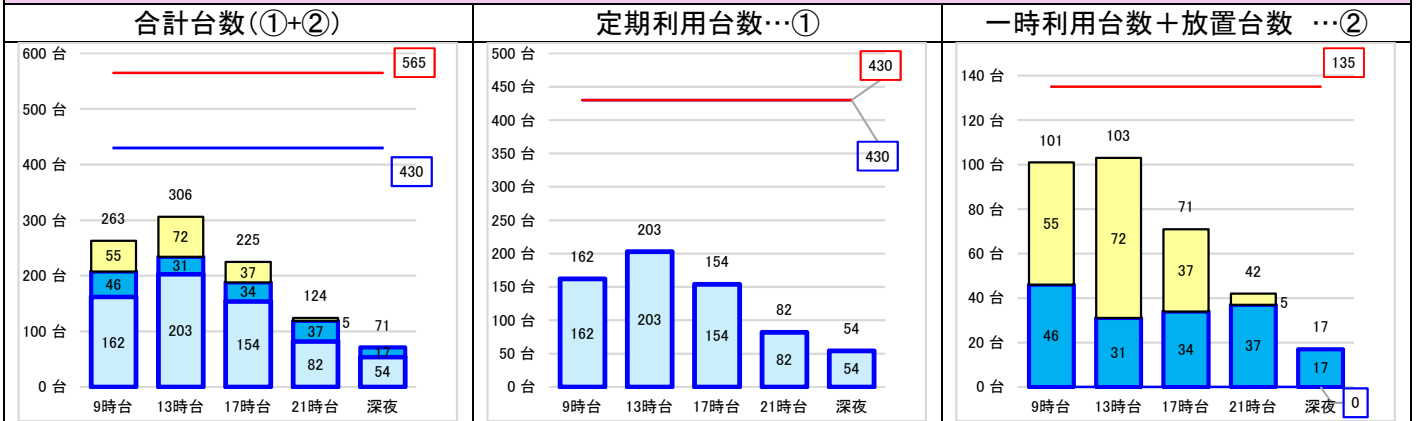
東京メトロ:21,014人

放置禁止区域

指定あり

## < 駐車台数 >

### ■ 東池袋駅全体



## < 駐輪場設置状況 >

種別	駐輪場名称	収容可能台数		
		自転車 (内、重いヤリゾーン)	原付	合計
豊島区立	東池袋(置場)【定期専用】	380 (26)	50	430
民間	ライズシティ池袋駐輪場	134	0	134
民間	ショウワパーク南池袋	0	1	1
集計		514 (26)	51	565

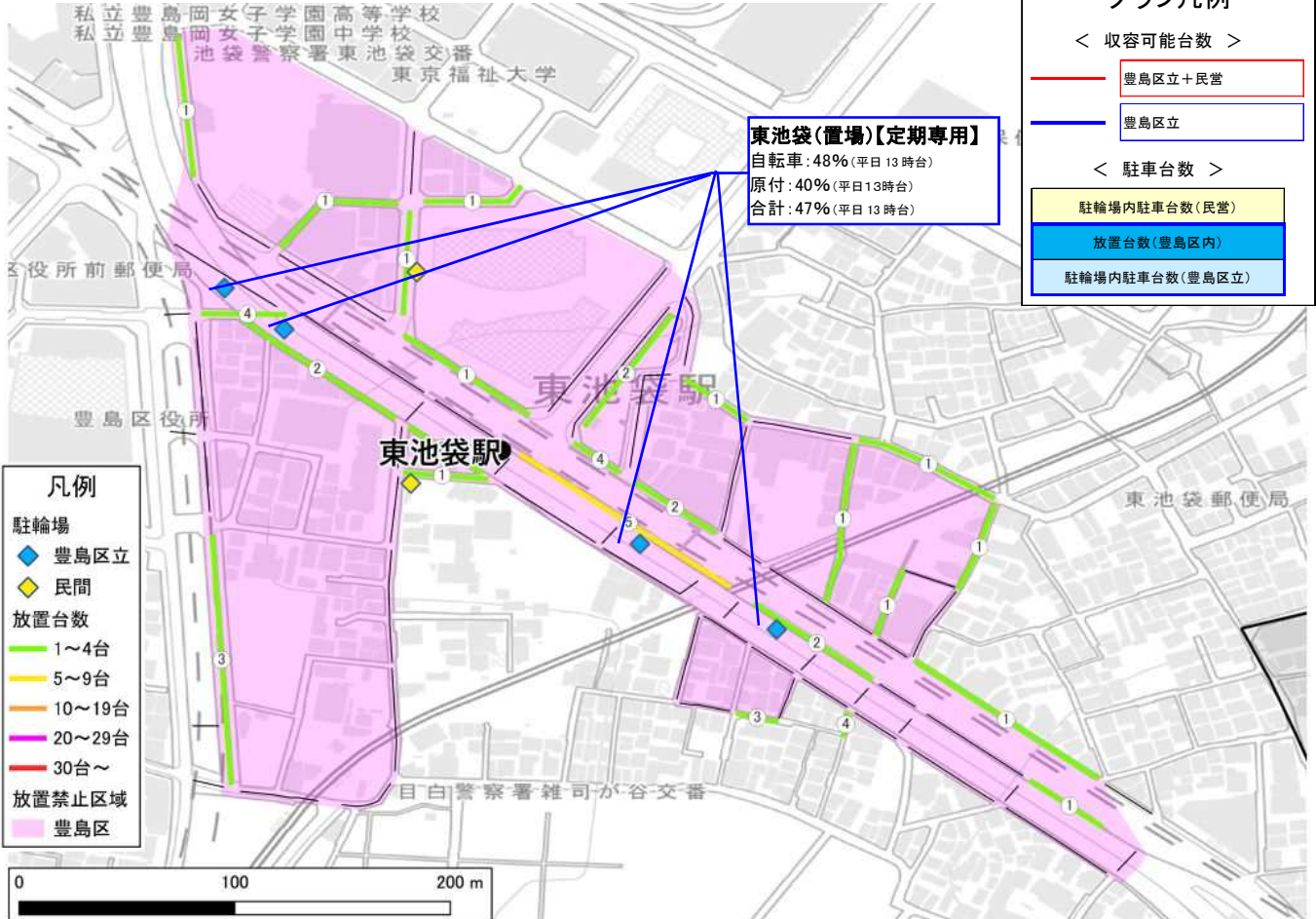
## < 現況駐車台数 > ピーク時: 平日 13 時台

自転車 (内、大型自転車)	原付	合計
255 (50)	20	275

## < 10年後の駐車需要台数(予測) >

自転車	原付等	合計
270	30	300

## < 放置箇所 > ピーク時: 平日 9 時台



# 11 要町駅

一日あたり鉄道乗車人員(令和5年度)

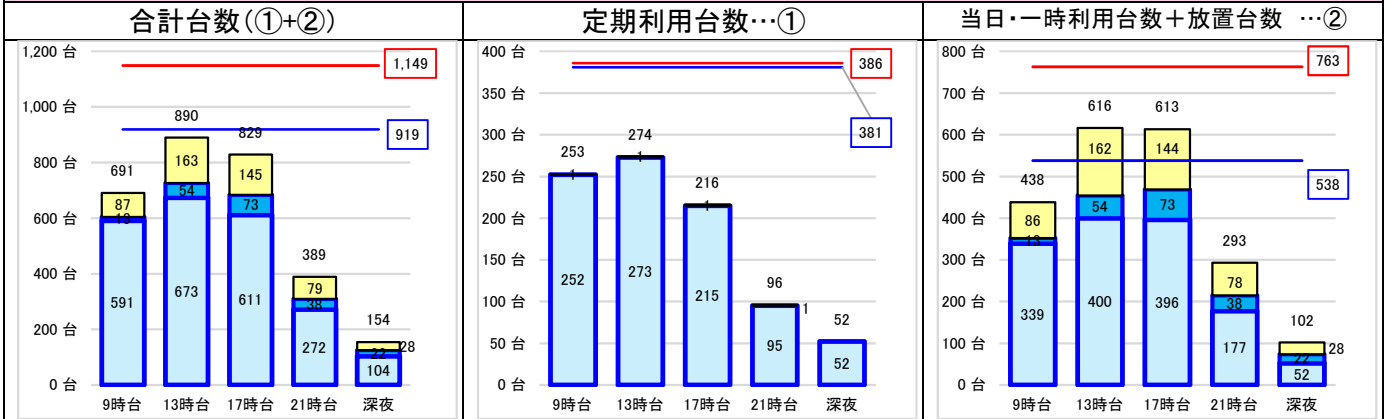
東京メトロ: 19,831人

放置禁止区域

指定あり

## <駐車台数>

### ■ 要町駅全体



## <現況駐車台数>ピーク時: 平日 13 時台

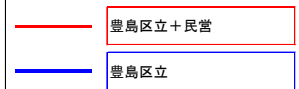
自転車 (内、大型自転車)	原付	合計
831 (132)	5	836

## <10年後の駐車需要台数(予測)>

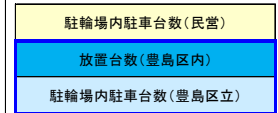
自転車	原付等	合計
900	20	920

### グラフ凡例

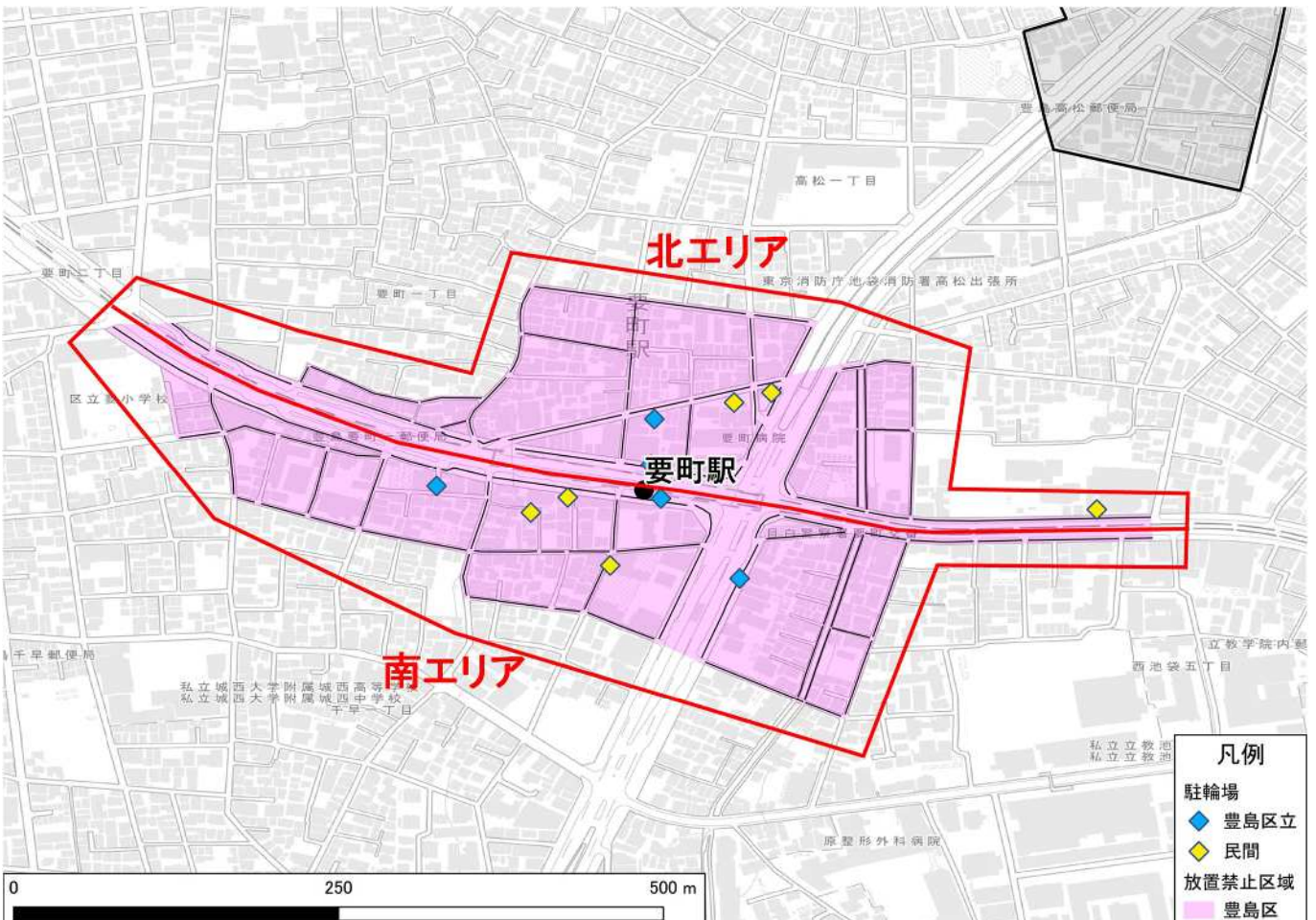
< 収容可能台数 >



< 駐車台数 >



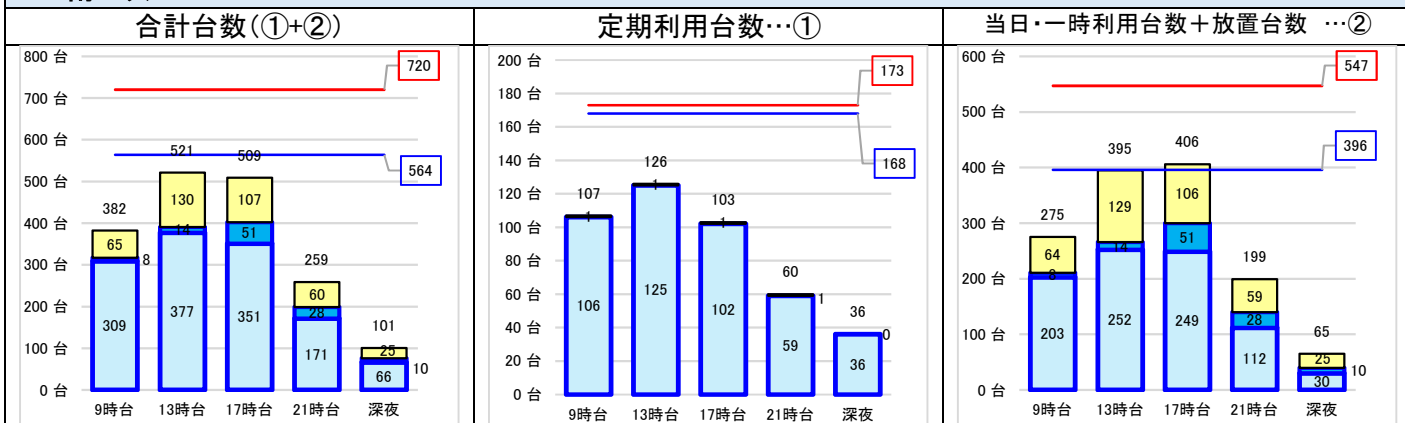
## <駅周辺図>



# ⑪-1 要町駅 南エリア

## <駐車台数>

### ■ 南エリア



## <駐輪場設置状況>

種別	駐輪場名称	収容可能台数		
		自転車 (内、重いヤリゾーン)	原付	合計
豊島区立	要町駅南	318	0	318
豊島区立	要町駅路上(Bエリア)	142 (39)	0	142
豊島区立	要町駅路上(Cエリア)	104	0	104
民間	サイクルポート要町1	92	0	92
民間	三井のリパーク要町駅前駐輪場	54	0	54
民間	TOHO要町店	10	0	10
<b>集計</b>		<b>720 (39)</b>	<b>0</b>	<b>720</b>

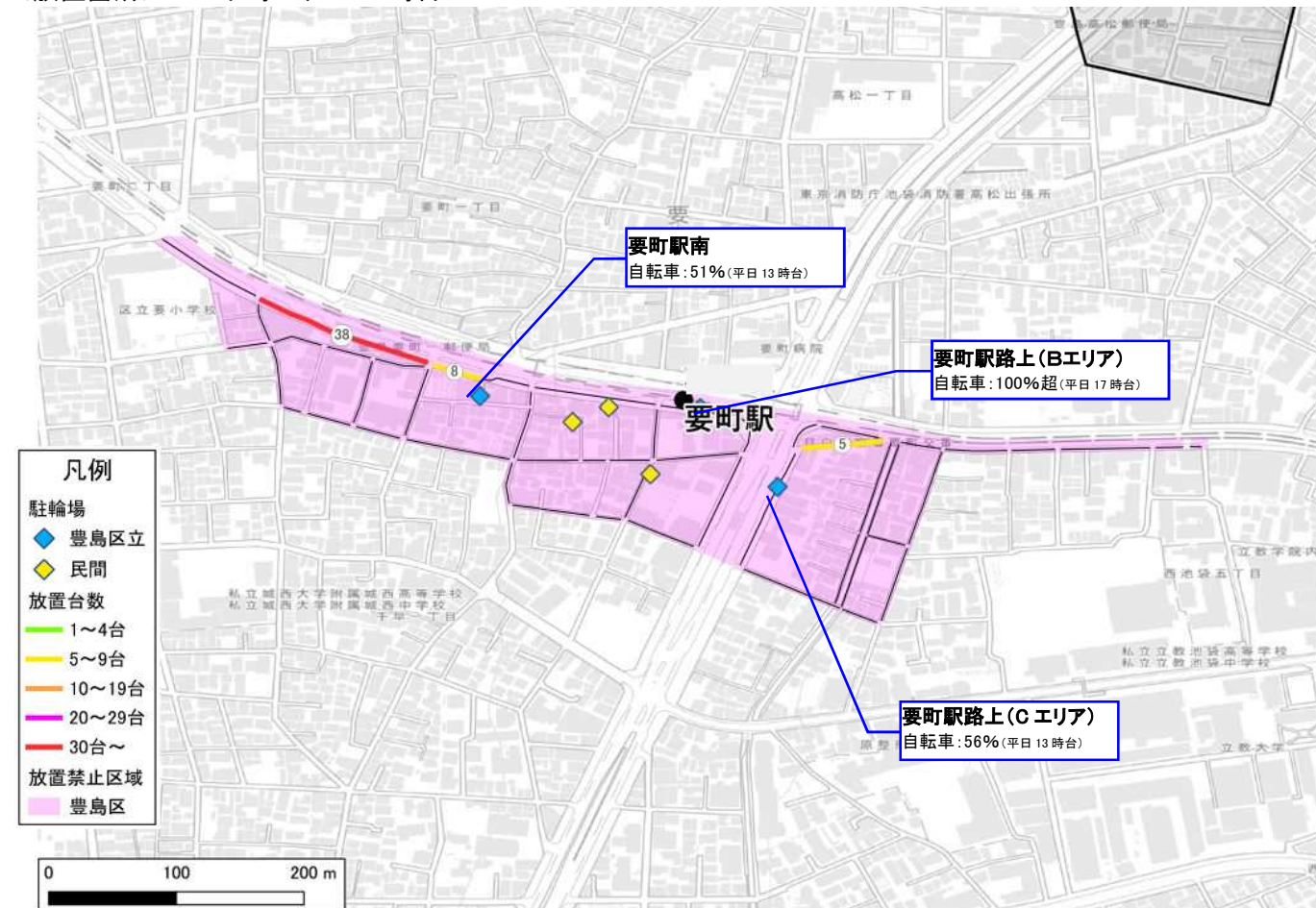
## <現況駐車台数>ピーク時: 平日 13 時台

自転車 (内、大型自転車)	原付	合計
507 (78)	0	507

## <10年後の駐車需要台数(予測)>

自転車	原付等	合計
380	10	390

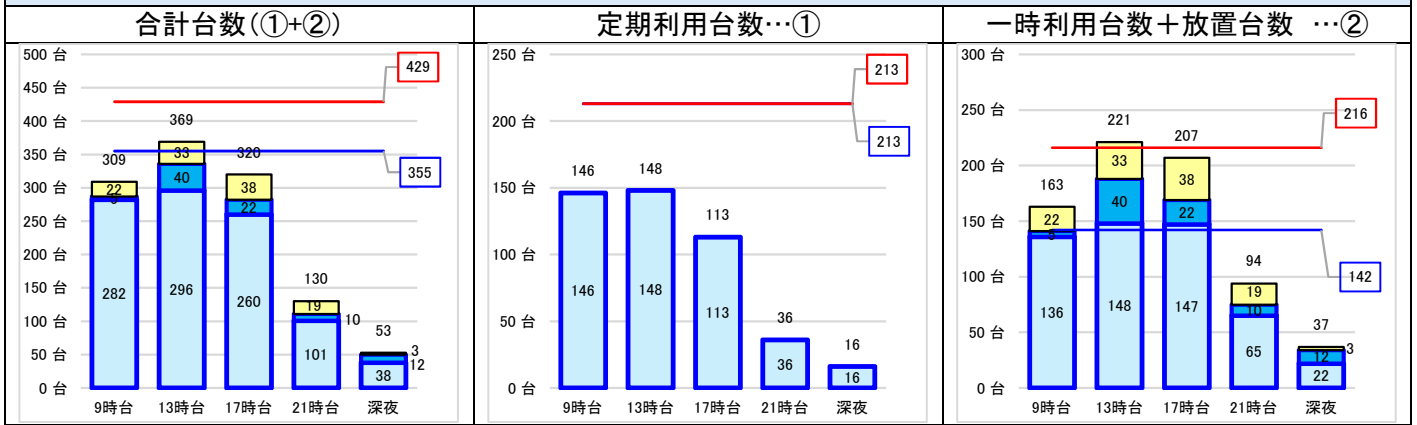
## <放置箇所> ピーク時: 平日 17 時台



# 11-2 要町駅 北エリア

## <駐車台数>

### ■ 北エリア



## <駐輪場設置状況>

種別	駐輪場名称	収容可能台数		
		自転車 (内、重いヤリゾーン)	原付	合計
豊島区立	要町駅北【定期専用】	203	10	213
豊島区立	要町駅路上(Aエリア)	142 (35)	0	142
民営	PARKライフ池袋三丁目店駐輪場	50	0	50
民営	パラカ要町第2バイク駐車場	0	5	5
民営	東洋カーマックス要町1丁目駐輪場	19	0	19
<b>集計</b>		<b>414 (35)</b>	<b>15</b>	<b>429</b>

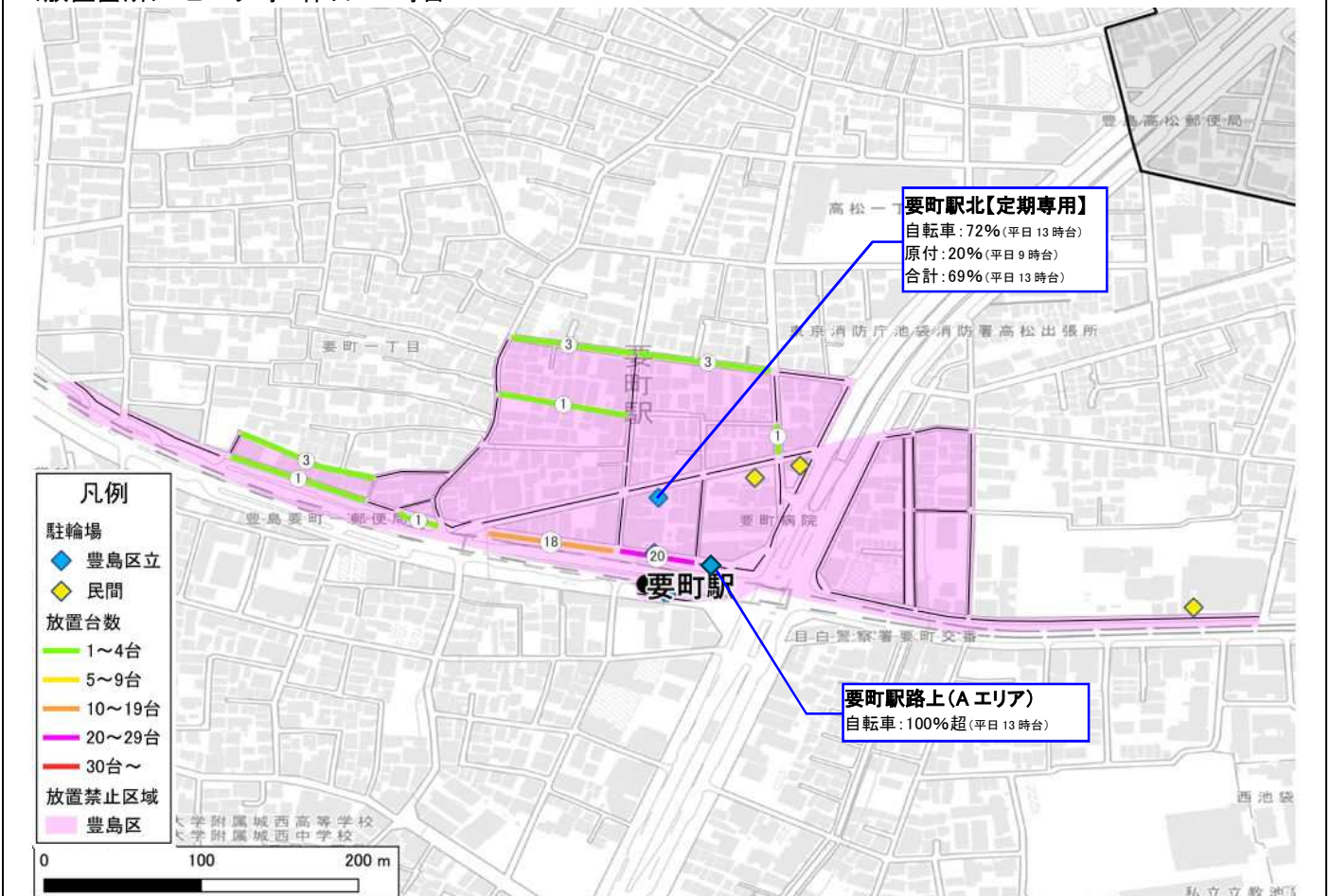
## <現況駐車台数>ピーク時: 平日 13 時台

自転車 (内、大型自転車)	原付	合計
324 (54)	5	329

## <10年後の駐車需要台数(予測)>

自転車	原付等	合計
520	10	530

## <放置箇所> ピーク時: 休日 13 時台



# ⑫ 千川駅

一日あたり鉄道乗車人員(令和5年度)

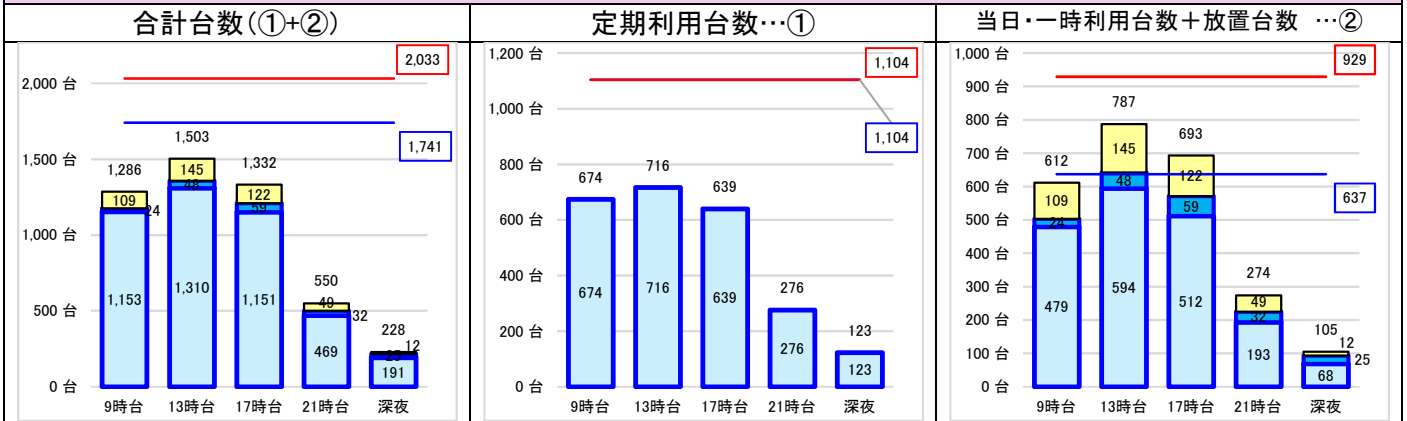
東京メトロ:18,650人

放置禁止区域

指定あり

## <駐車台数>

### ■ 千川駅全体



## <現況駐車台数>ピーク時: 平日 13 時台

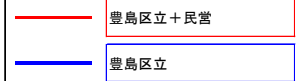
自転車 (内、大型自転車)	原付	合計
1,443 (205)	12	1,455

## <10年後の駐車需要台数(予測)>

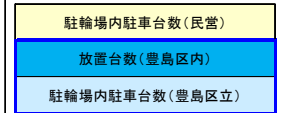
自転車	原付等	合計
1,550	30	1,580

## グラフ凡例

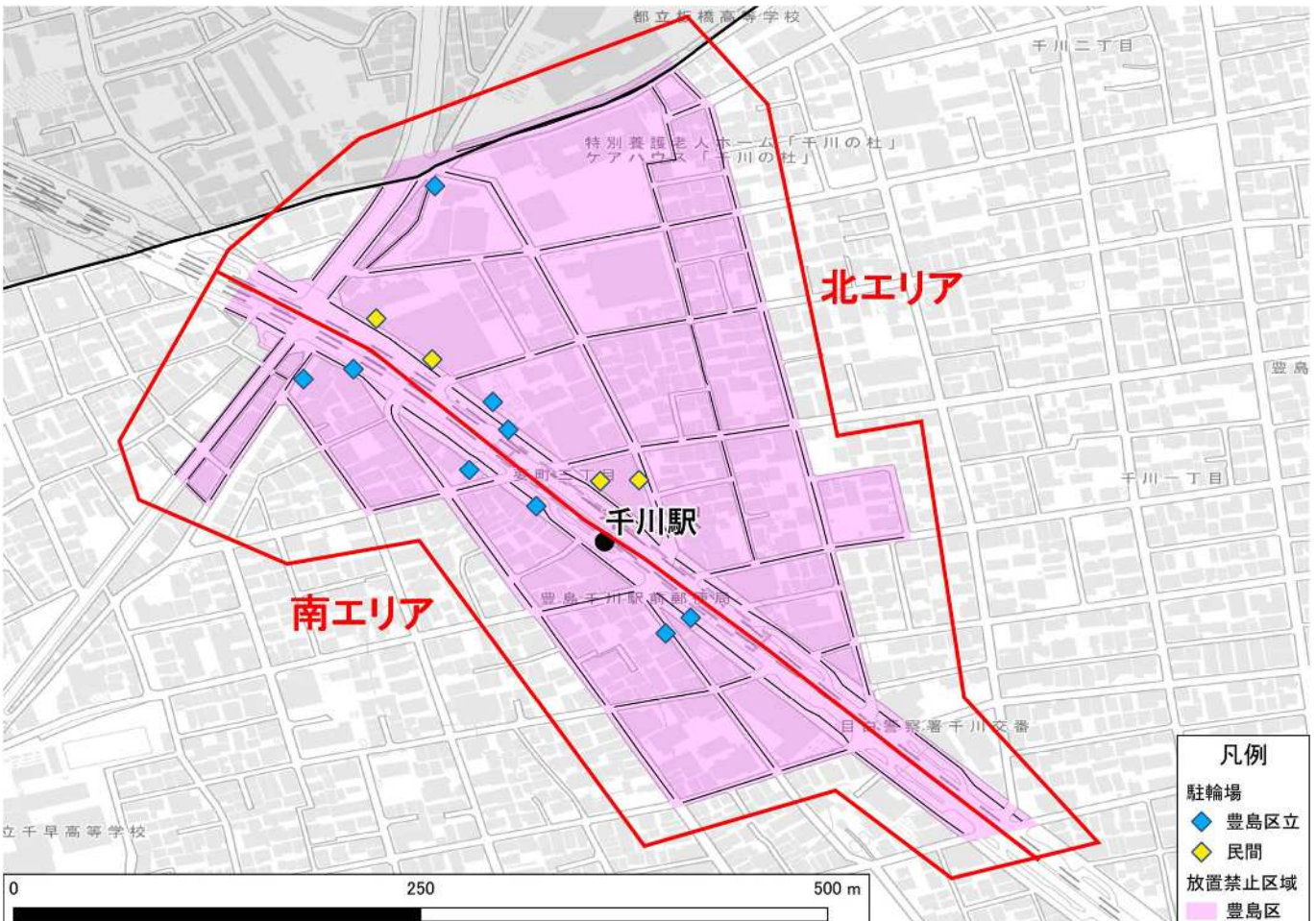
< 収容可能台数 >



< 駐車台数 >



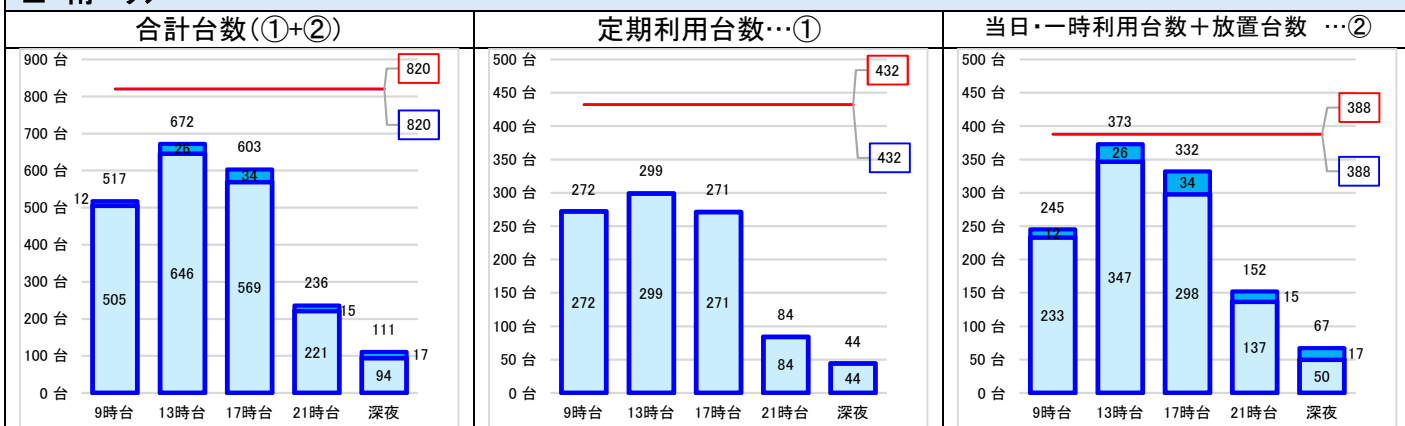
## <駅周辺図>



# 12-1 千川駅 南エリア

## <駐車台数>

### ■ 南エリア



## <駐輪場設置状況>

種別	駐輪場名称	収容可能台数		
		自転車 (内、重いヤリゾーン)	原付	合計
豊島区立	千川駅西【定期専用】	200	0	200
豊島区立	千川駅南	259	0	259
豊島区立	千川駅路上(Bエリア)	116 (35)	0	116
豊島区立	千川駅路上(Cエリア)	97 (28)	0	97
豊島区立	千川駅路上(Dエリア)	57 (14)	0	57
豊島区立	千川駅路上(Eエリア)	91	0	91
集計		820 (77)	0	820

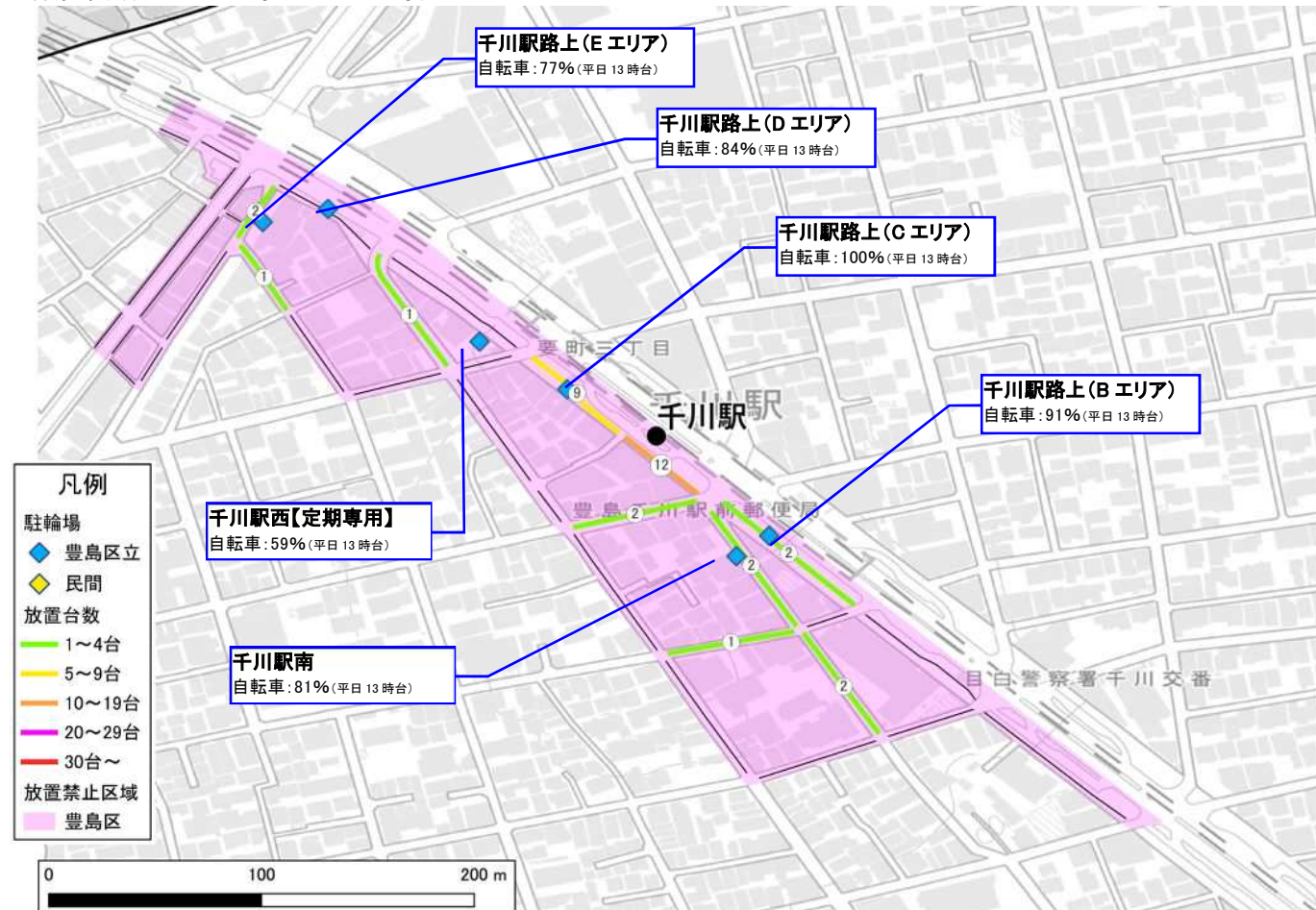
## <現況駐車台数>ピーク時: 平日 13 時台

自転車 (内、大型自転車)	原付	合計
646 (118)	0	646

## <10年後の駐車需要台数(予測)>

自転車	原付等	合計
650	10	660

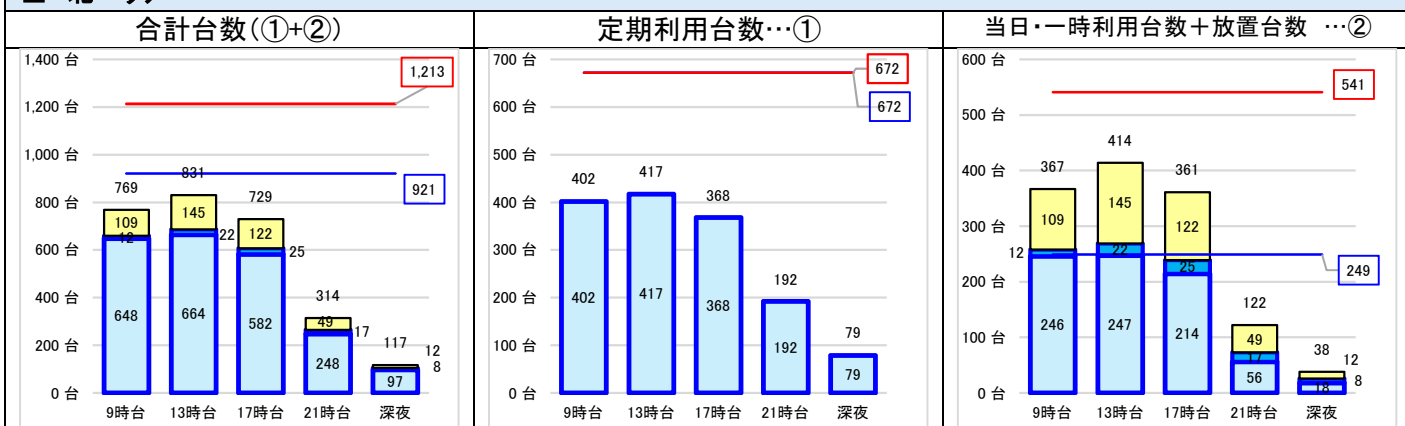
## <放置箇所> ピーク時: 平日 17 時台



# ⑫-2 千川駅 北エリア

## <駐車台数>

### ■ 北エリア



## <駐輪場設置状況>

種別	駐輪場名称	収容可能台数		
		自転車 (内、重いやリゾーシ)	原付	合計
豊島区立	千川駅北第一	519	6	525
豊島区立	千川駅北第二【定期専用】	310	20	330
豊島区立	千川駅路上(Aエリア)	66 (16)	0	66
民営	ライフ千川駅前店駐輪場A	50	0	50
民営	ライフ千川駅前店駐輪場B	166	4	170
民営	エコステーション21agilia千川駅前駐輪場A	24	0	24
民営	エコステーション21agilia千川駅前駐輪場B	48	0	48
集計		1,183 (16)	30	1,213

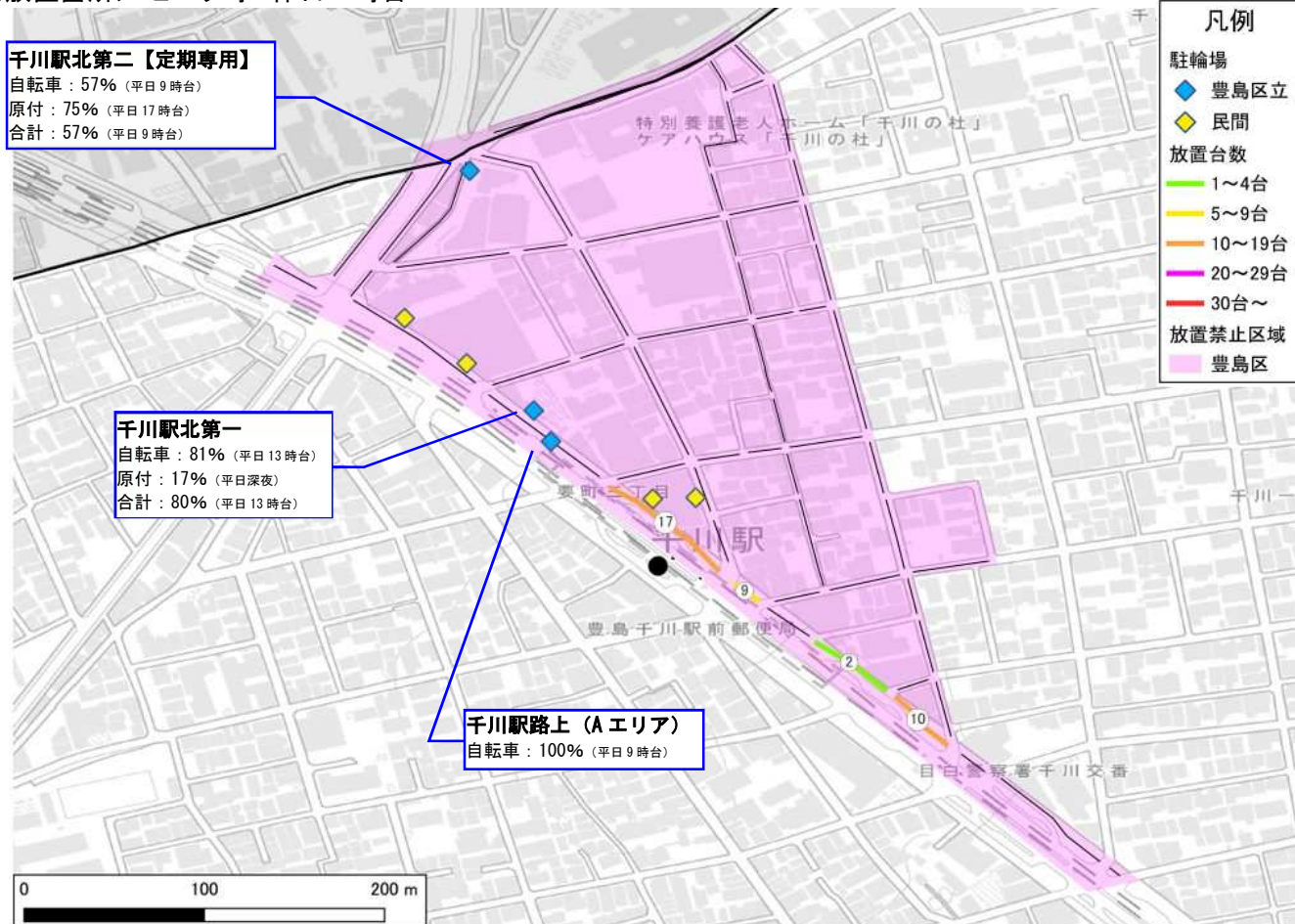
## <現況駐車台数>ピーク時: 平日 13 時台

自転車 (内、大型自転車)	原付	合計
797 (87)	12	809

## <10年後の駐車需要台数(予測)>

自転車	原付等	合計
900	20	920

## <放置箇所> ピーク時: 休日 9 時台



# 13 西巣鴨駅

一日あたり鉄道乗車人員(令和5年度)

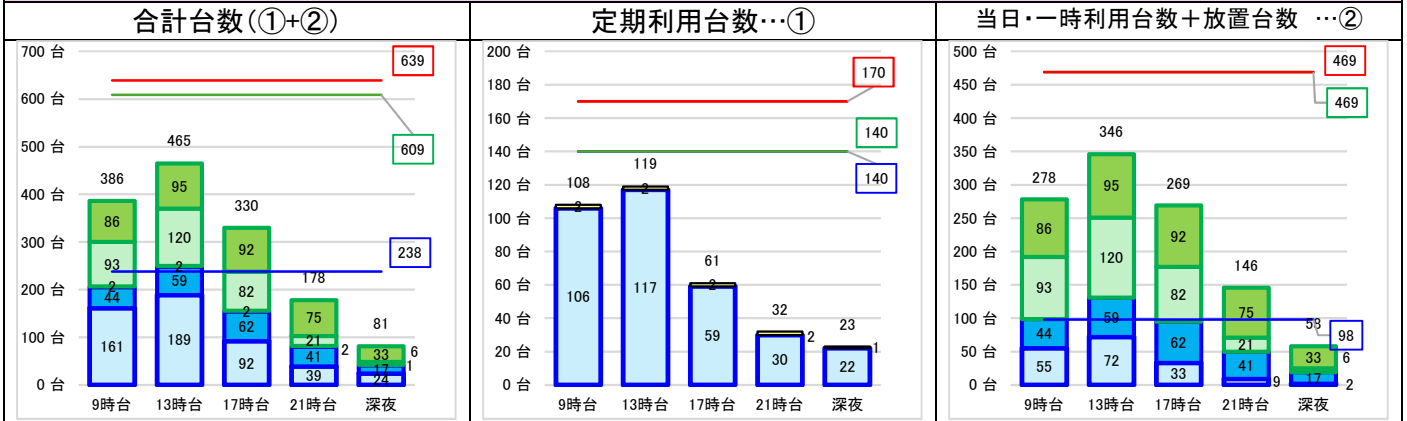
都営:14,391人

放置禁止区域

指定あり

## <駐車台数>

### ■ 西巣鴨駅全体

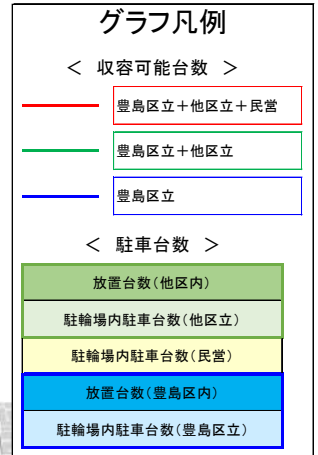


## <現況駐車台数>ピーク時: 平日 13 時台

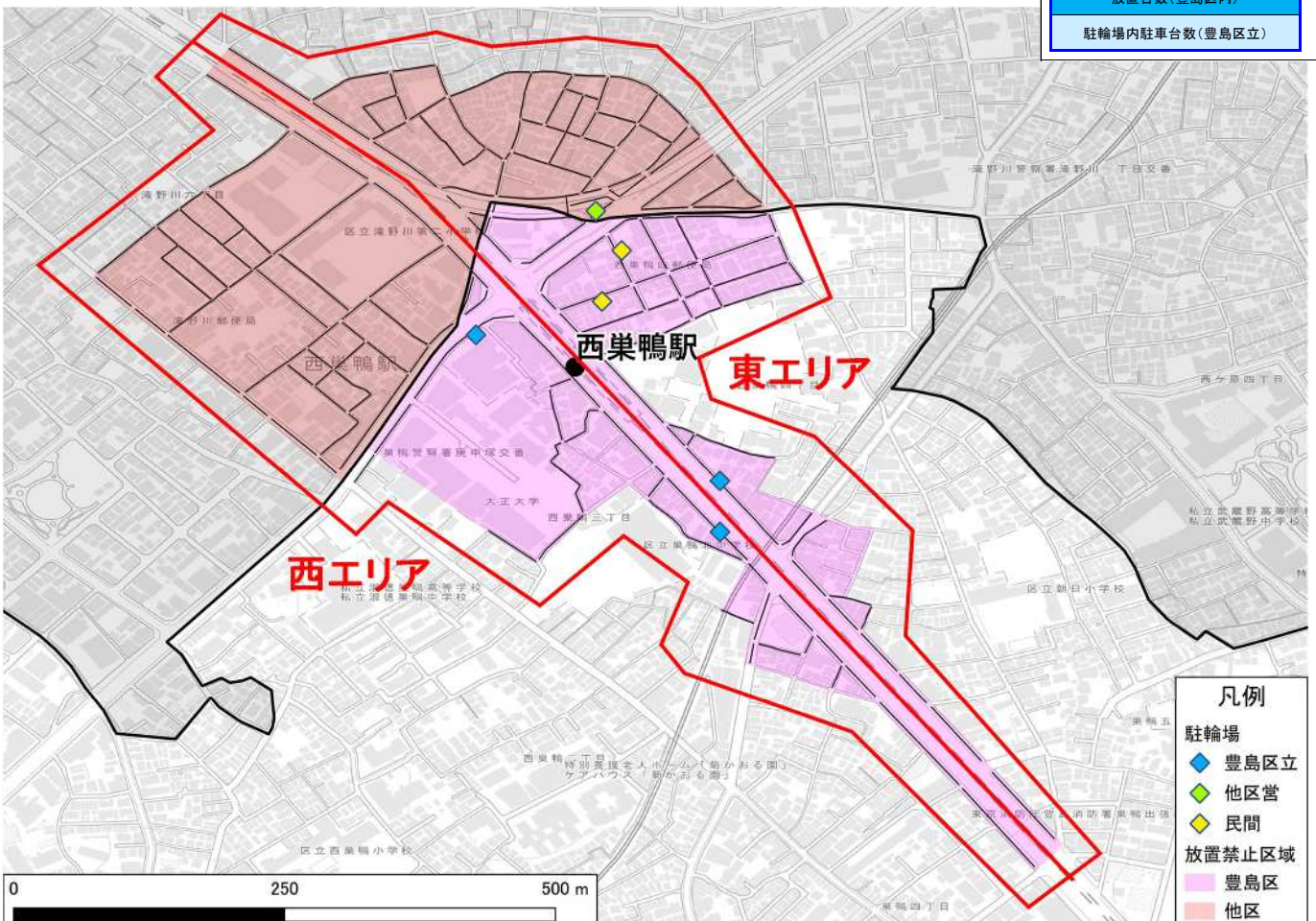
自転車 (内、大型自転車)	原付	合計
309 (86)	2	311

## <10年後の駐車需要台数(予測)>

自転車	原付等	合計
340	10	350



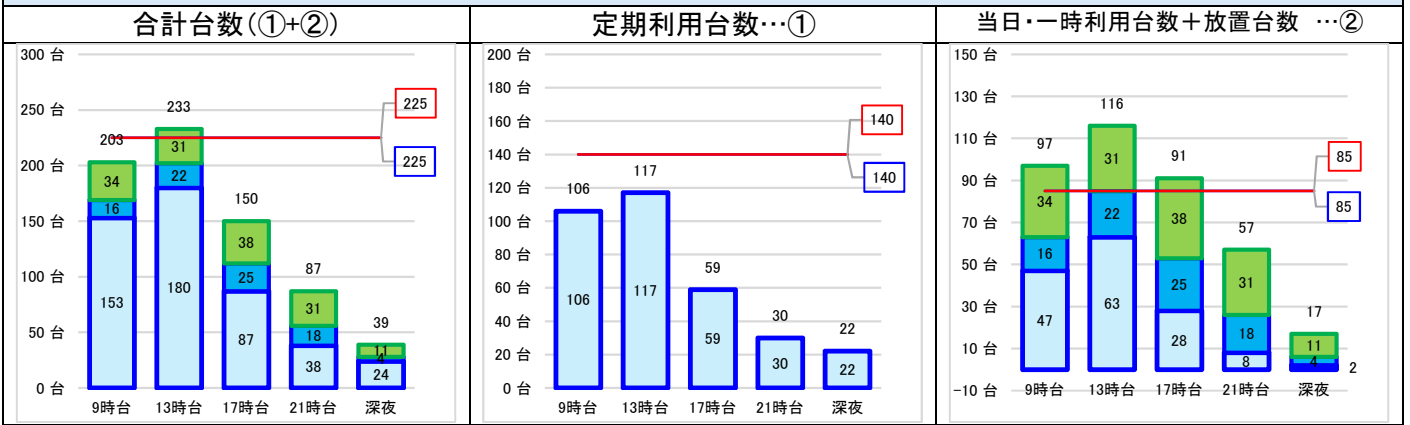
## <駅周辺図>



# 13-1 西巣鴨駅 西エリア

## <駐車台数>

### ■ 西エリア



## <駐輪場設置状況>

種別	駐輪場名称	収容可能台数		
		自転車 (内、重いヤリゾーン)	原付	合計
豊島区立	新庚申塚路上(Aエリア)	25	0	25
豊島区立	西巣鴨駅	200	0	200
<b>集計</b>		<b>225 (0)</b>	<b>0</b>	<b>225</b>

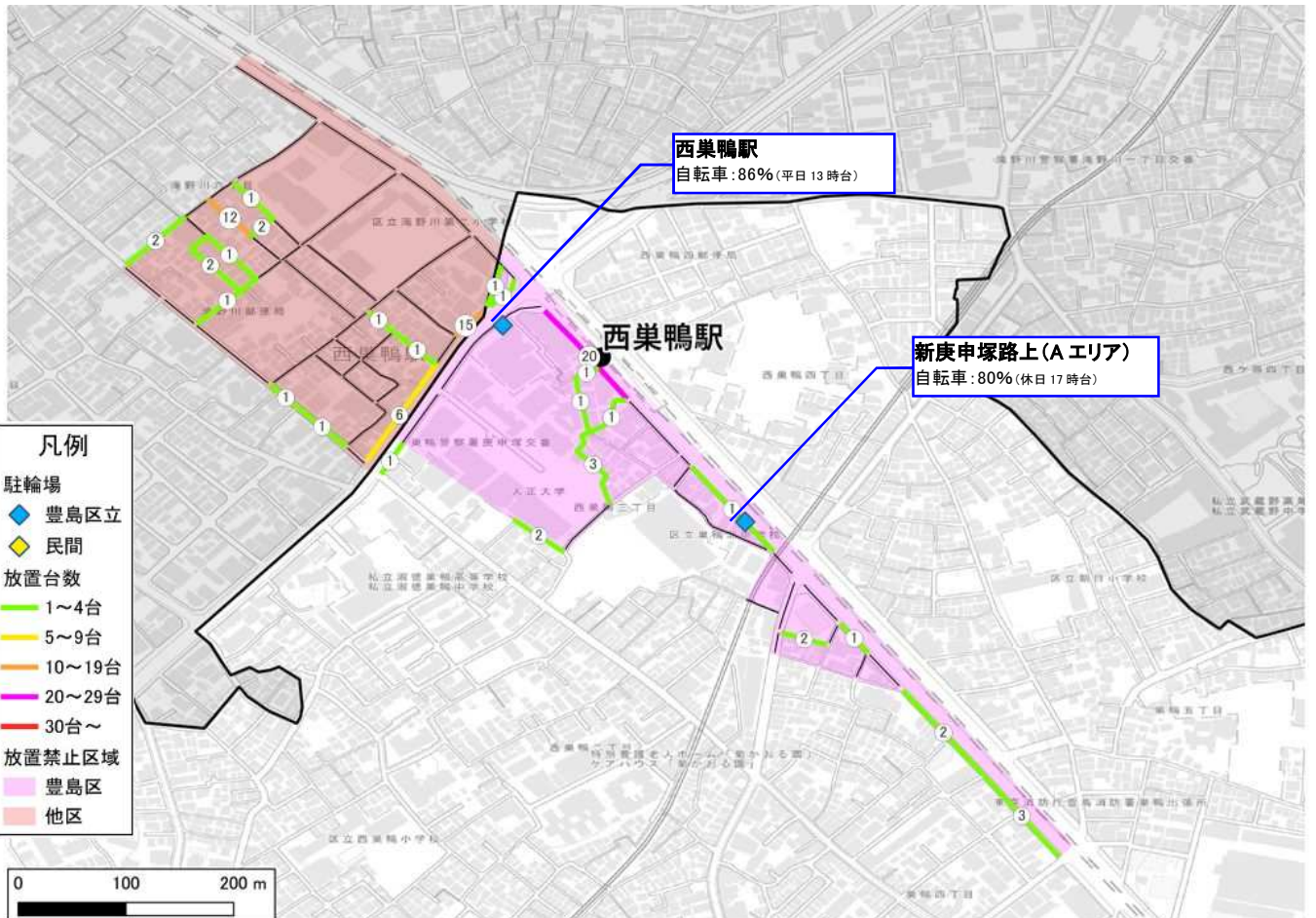
## <現況駐車台数>ピーク時: 平日 13 時台

自転車 (内、大型自転車)	原付	合計
180 (42)	0	180

## <10年後の駐車需要台数(予測)> (駅全体)

自転車	原付等	合計
340	10	350

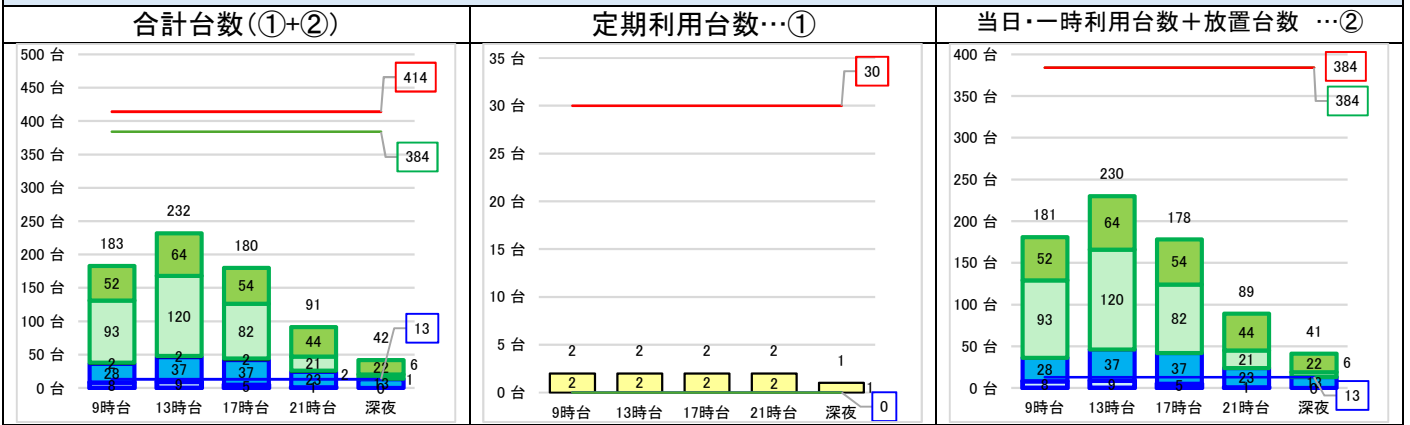
## <放置箇所> ピーク時: 休日 17 時台



# 13-2 西巣鴨駅 東エリア

## <駐車台数>

### ■ 東エリア



## <駐輪場設置状況>

種別	駐輪場名称	収容可能台数		
		自転車 (内、重いヤリゾーン)	原付	合計
豊島区立	新庚申塚路上(Bエリア)	13	0	13
他区立	滝野川三丁目自転車駐車場	371	0	371
民営	西巣鴨バイク駐車場②	0	20	20
民営	豊島区西巣鴨4丁目第二月極バイク駐車場	0	10	10
集計		384 (0)	30	414

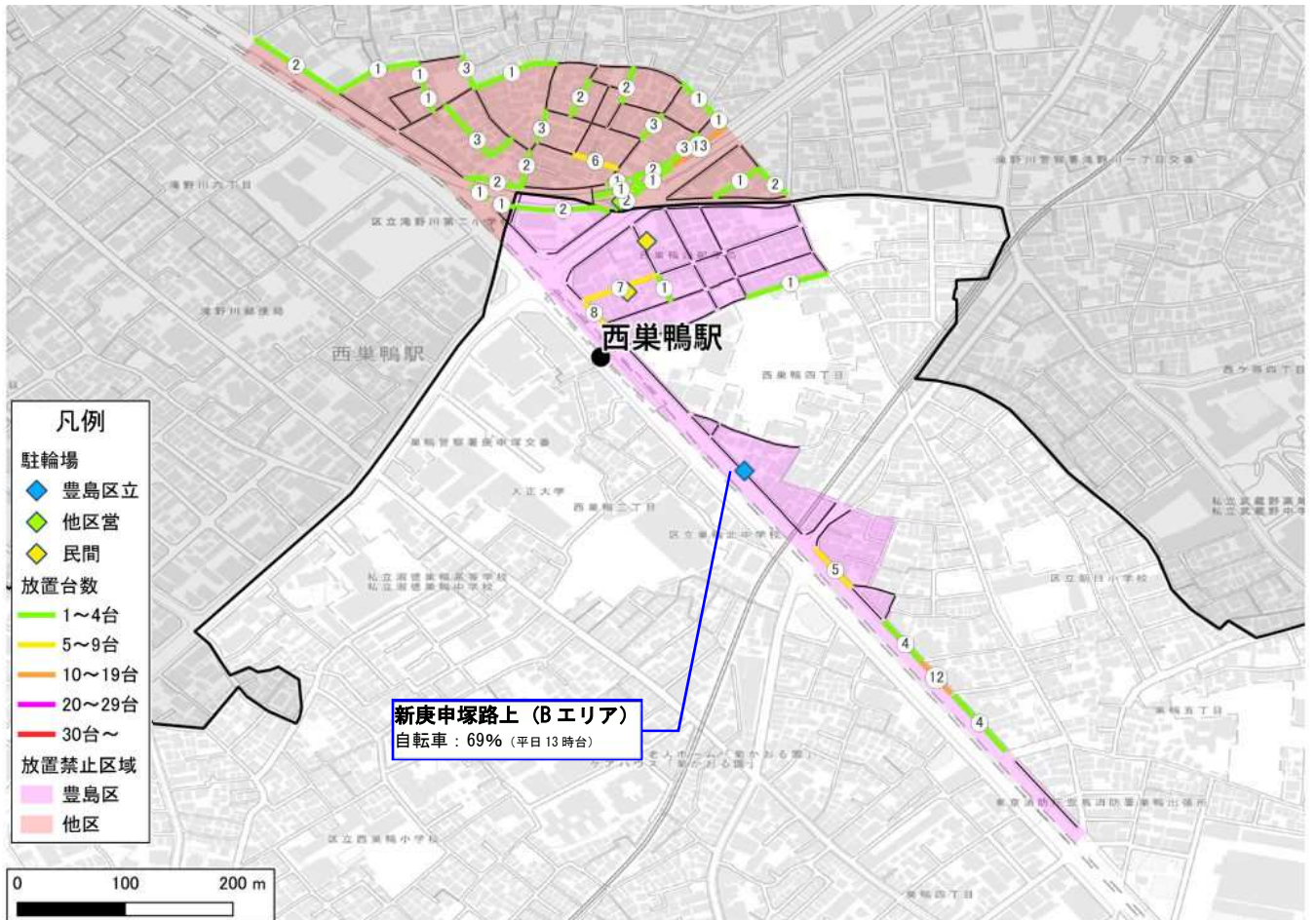
## <現況駐車台数>ピーク時: 平日 13 時台

自転車 (内、大型自転車)	原付	合計
129 (44)	2	131

## <10年後の駐車需要台数(予測)> (駅全体)

自転車	原付等	合計
340	10	350

## <放置箇所> ピーク時: 休日 17 時台



# 14 新大塚駅

一日あたり鉄道乗車人員(令和5年度)

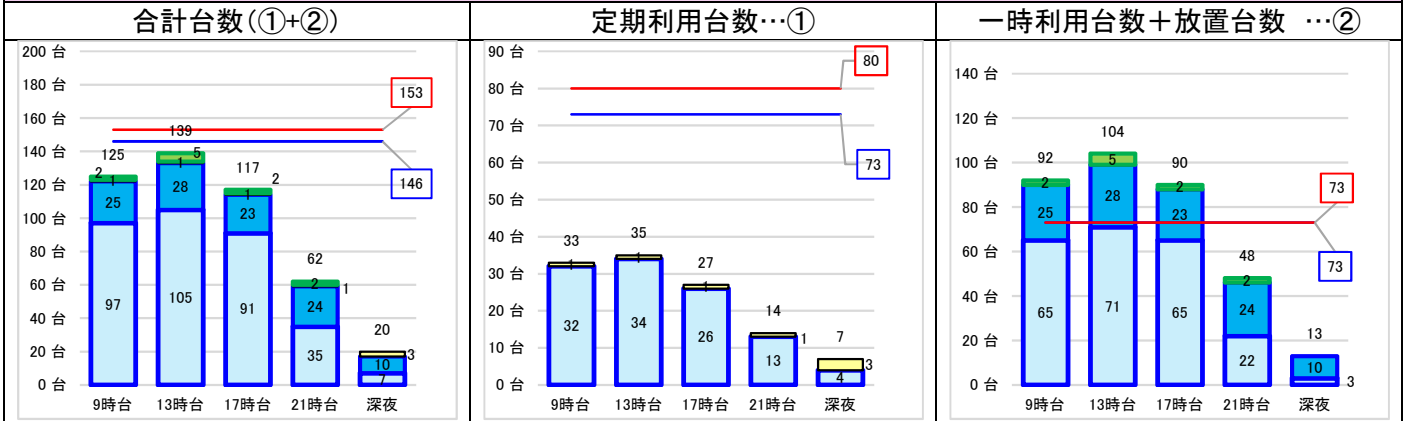
東京メトロ:12,582人

放置禁止区域

指定あり

## < 駐車台数 >

### ■ 新大塚駅全体

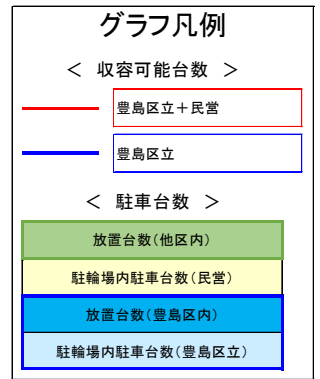


## < 現況駐車台数 > ピーク時: 平日 13 時台

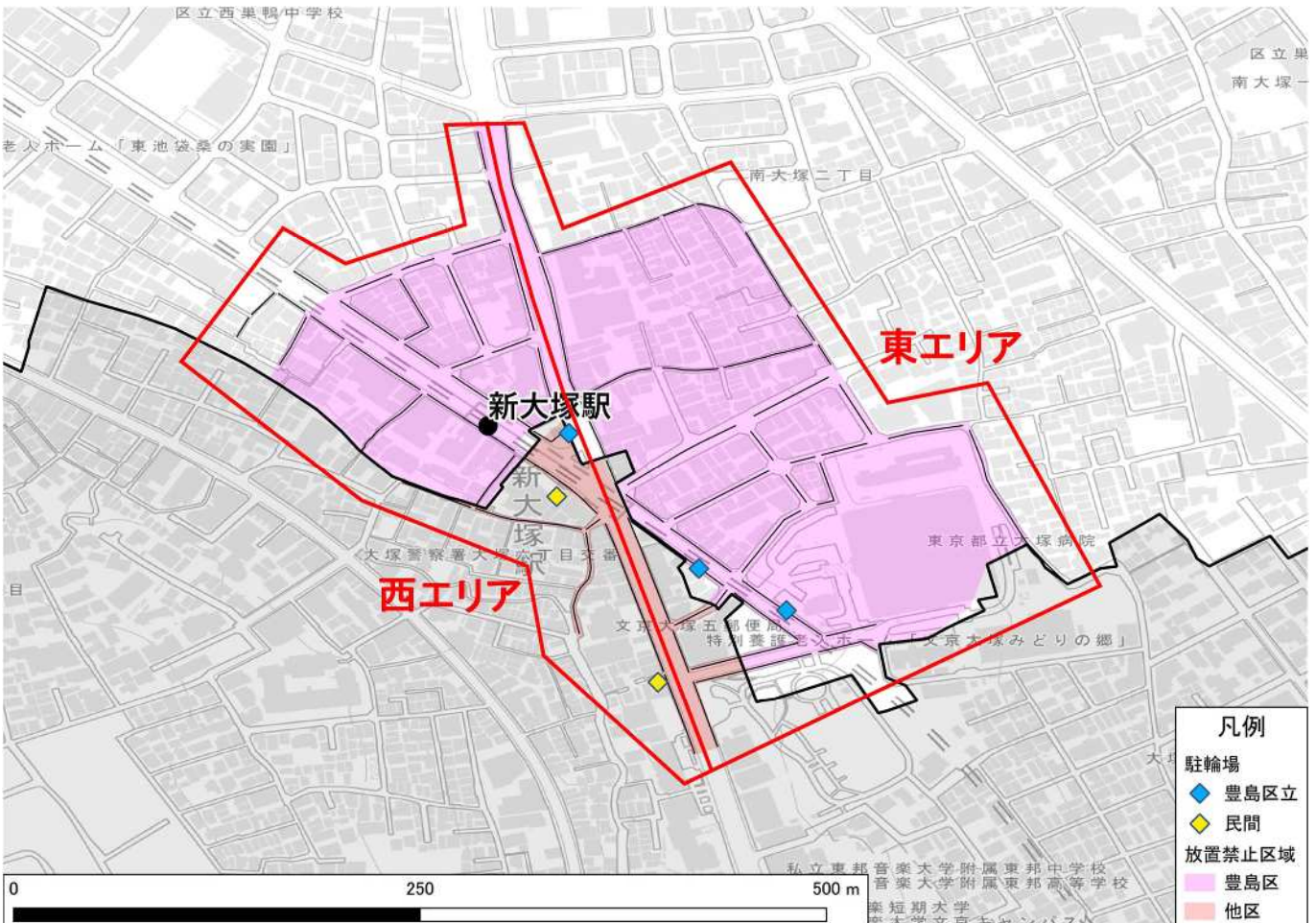
自転車 (内、大型自転車)	原付	合計
105 (31)	1	106

## < 10年後の駐車需要台数(予測) >

自転車	原付等	合計
120	10	130



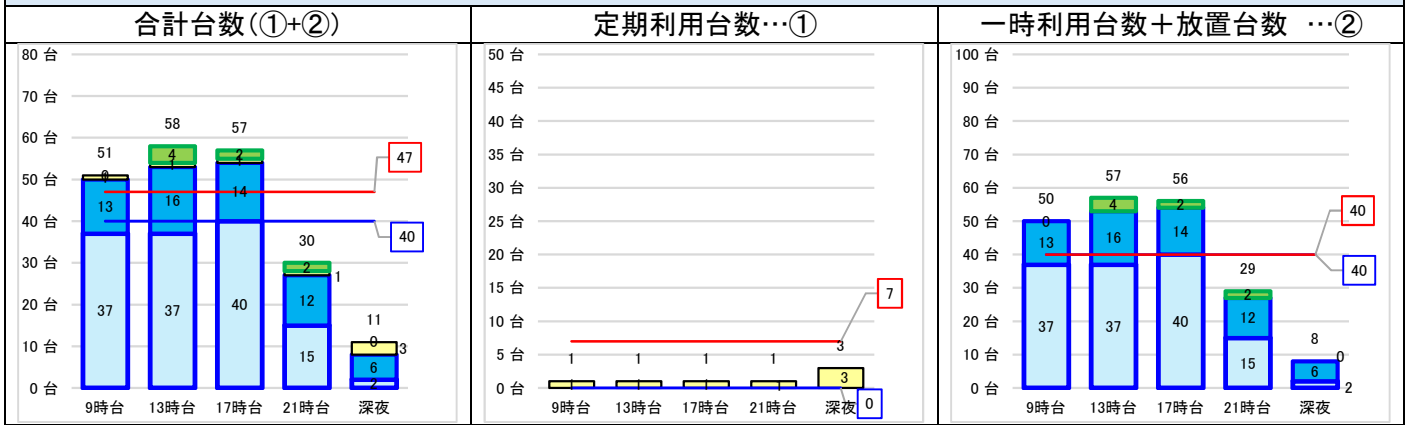
## < 駅周辺図 >



# 14-1 新大塚駅 西エリア

## <駐車台数>

### ■ 西エリア



## <駐輪場設置状況>

種別	駐輪場名称	収容可能台数		
		自転車 (内、重いヤリゾーン)	原付	合計
豊島区立	新大塚駅路上(Aエリア)	40	0	40
民間	パークジャパン月極駐車場	0	7	7
	集計	0 (0)	7	7

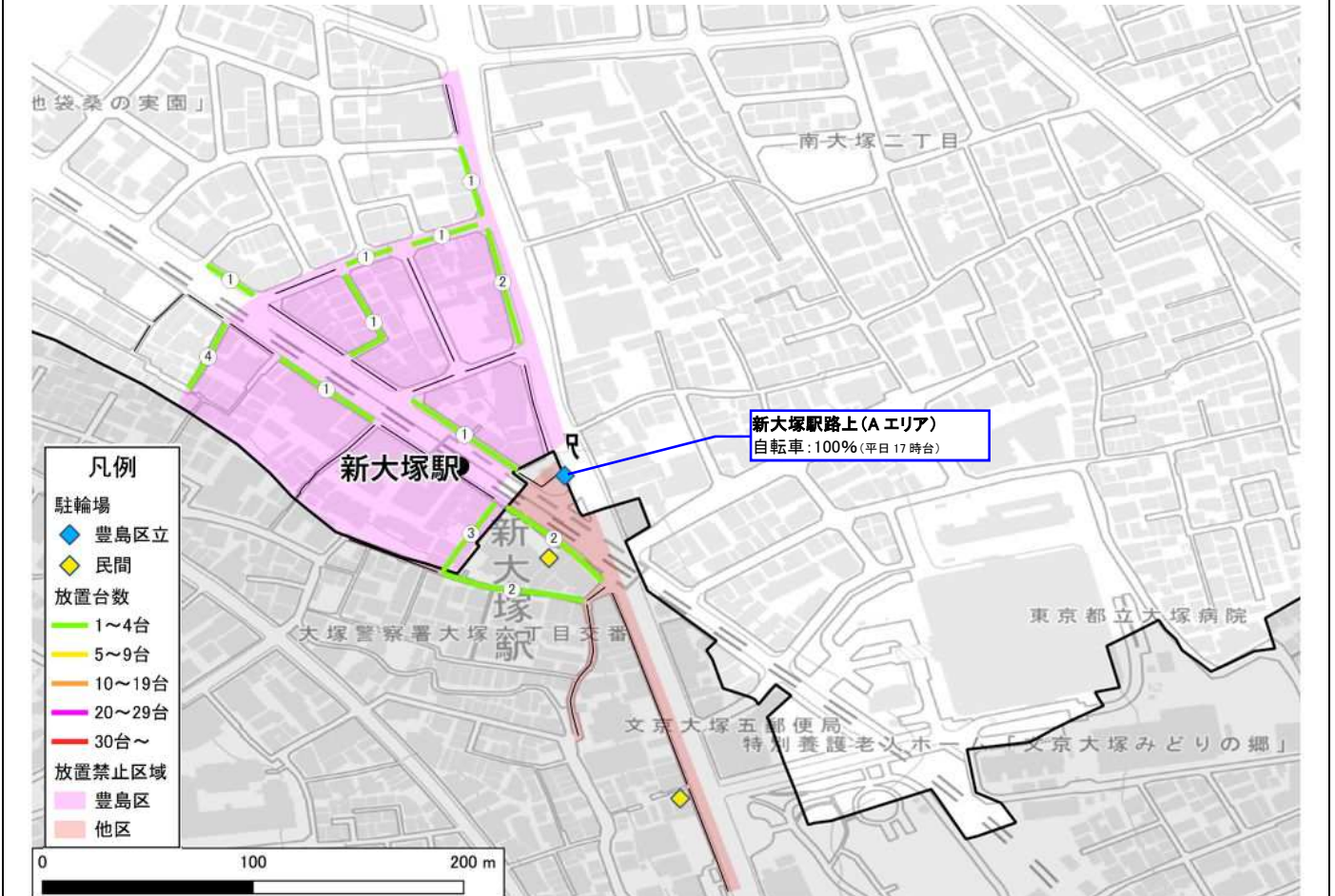
## <現況駐車台数>ピーク時: 平日 17時

自転車 (内、大型自転車)	原付	合計
40 (6)	1	41

## <10年後の駐車需要台数(予測)> (駅全体)

自転車	原付等	合計
120	10	130

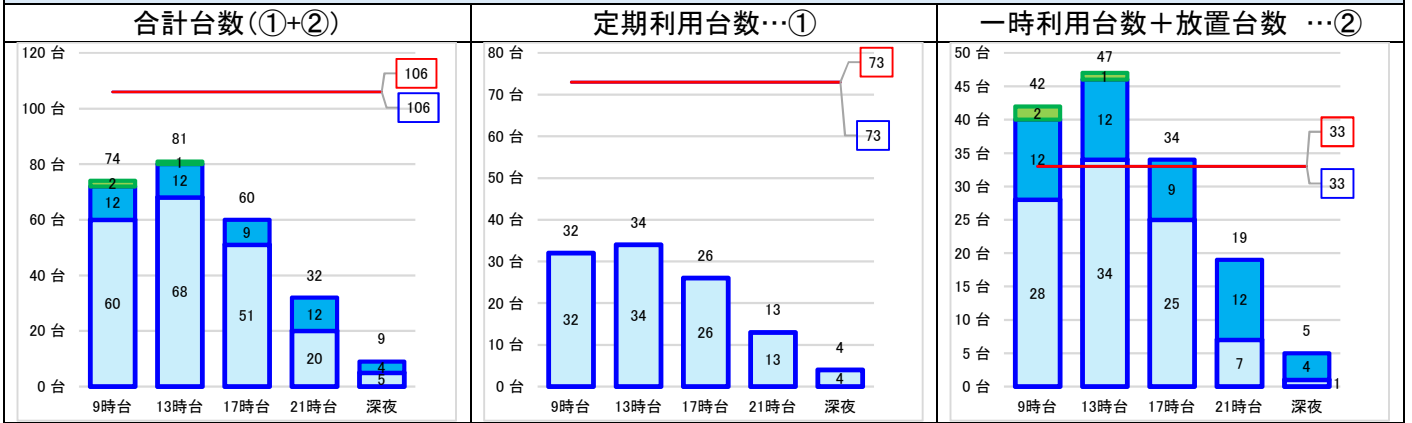
## <放置箇所> ピーク時: 平日 13時台



# 14-2 新大塚駅 東エリア

## <駐車台数>

### ■ 東エリア



## <駐輪場設置状況>

種別	駐輪場名称	収容可能台数		
		自転車 (内、車いすリゾーン)	原付	合計
豊島区立	新大塚駅路上【定期専用】	73	0	73
豊島区立	新大塚駅路上(Bエリア)	33 (11)	0	33
集計		106 (11)	0	106

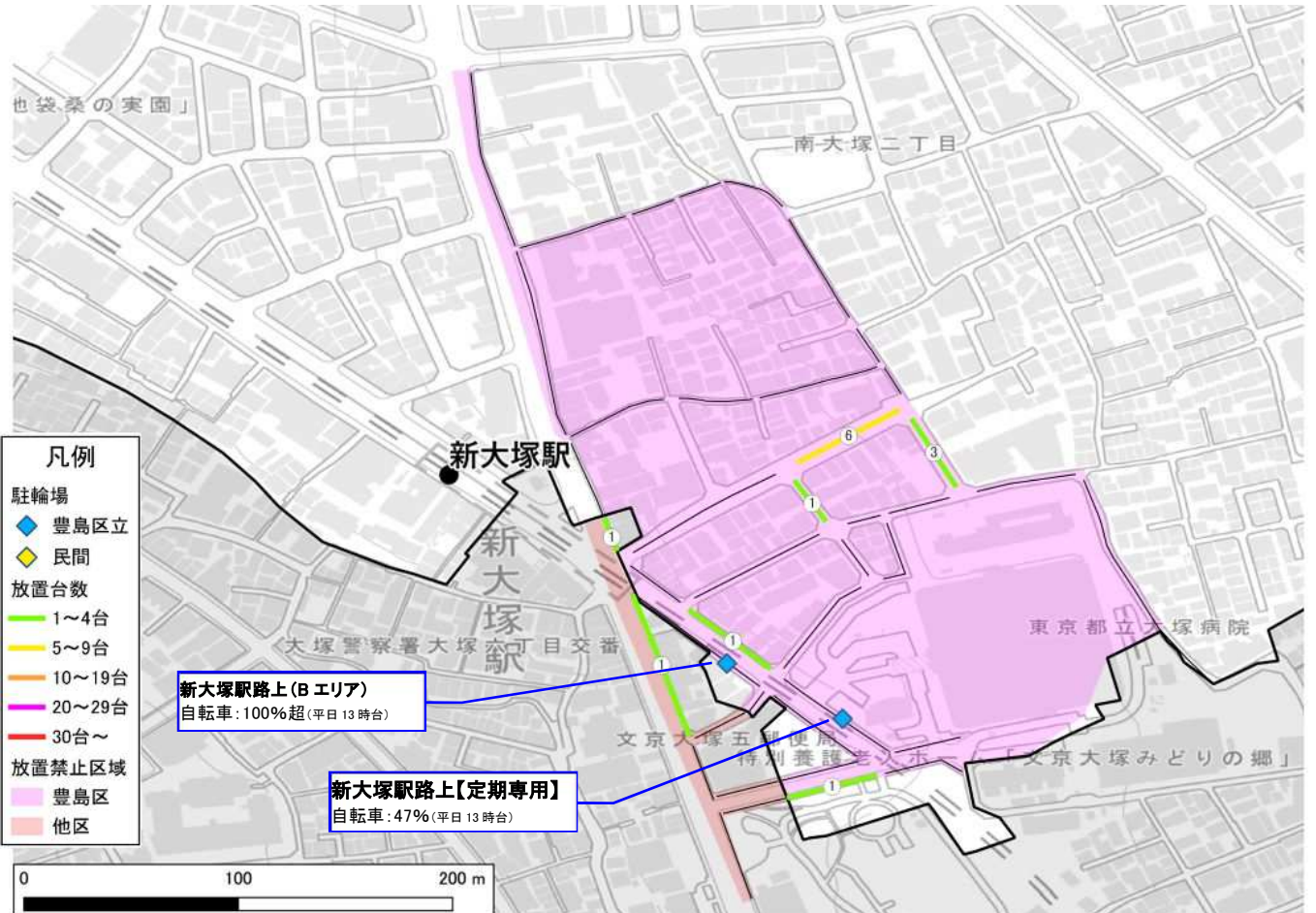
## <現況駐車台数>ピーク時: 平日 13 時台

自転車 (内、大型自転車)	原付	合計
68 (21)	0	68

## <10年後の駐車需要台数(予測)> (駅全体)

自転車	原付等	合計
120	10	130

## <放置箇所> ピーク時: 平日 9 時台



# 15 落合南長崎駅

一日あたり鉄道乗車人員(令和5年度)

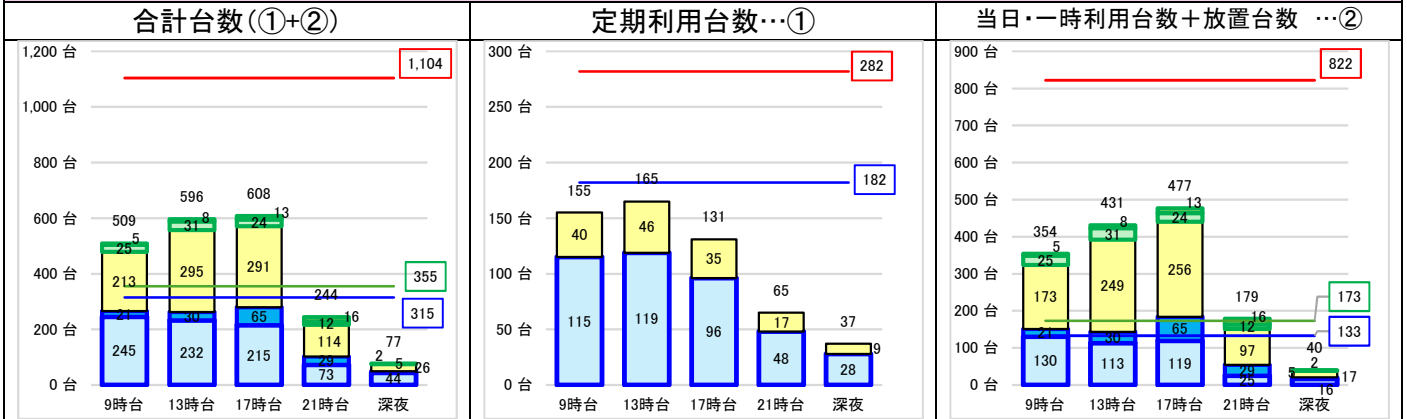
都営:13,066人

放置禁止区域

指定あり

## < 駐車台数 >

### ■ 落合南長崎駅全体



## < 現況駐車台数 > ピーク時: 平日 13 時台

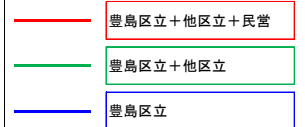
自転車 (内、大型自転車)	原付	合計
547 (143)	11	558

## < 10年後の駐車需要台数(予測) >

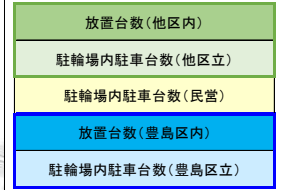
自転車	原付等	合計
600	20	620

## グラフ凡例

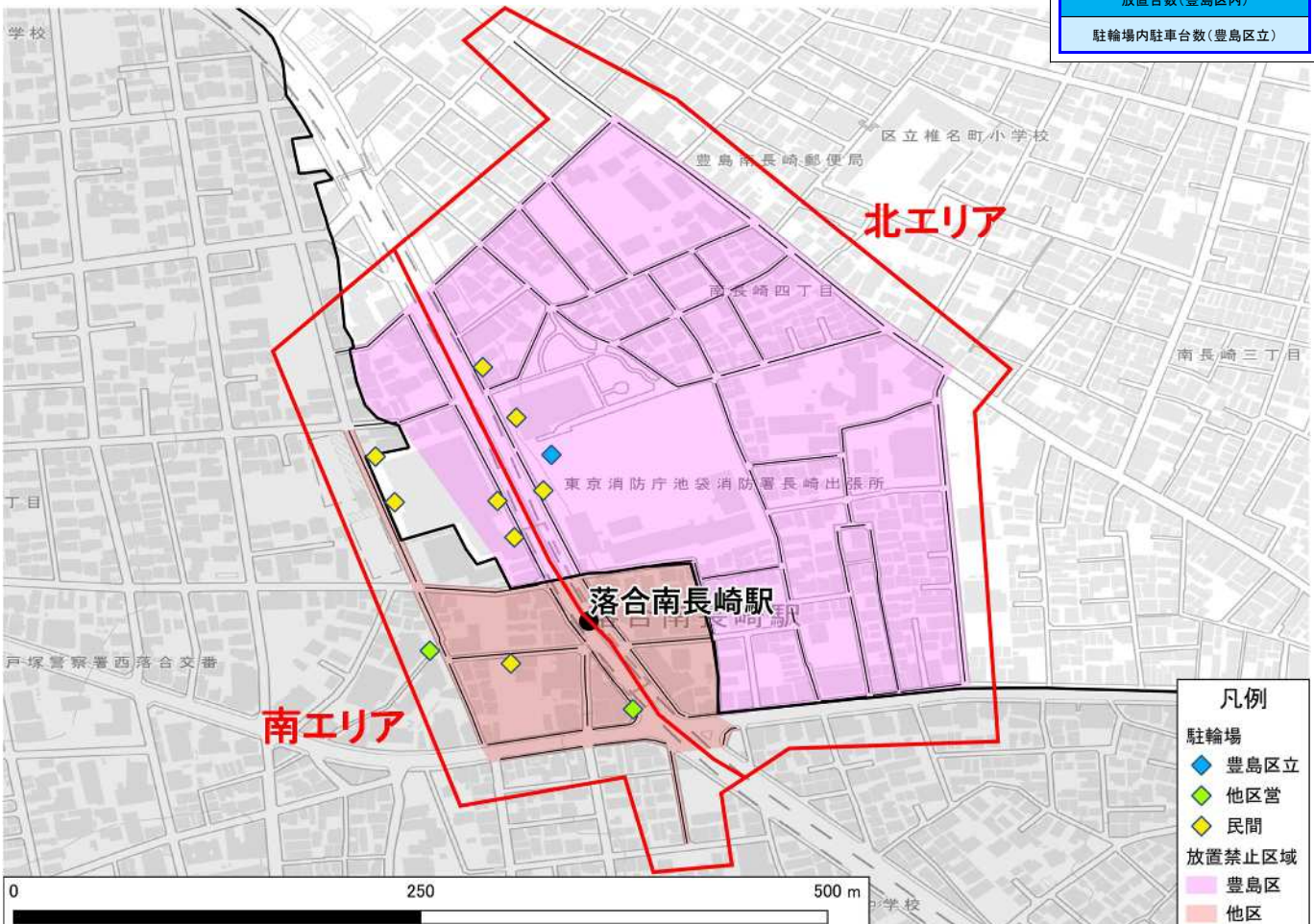
### < 収容可能台数 >



### < 駐車台数 >



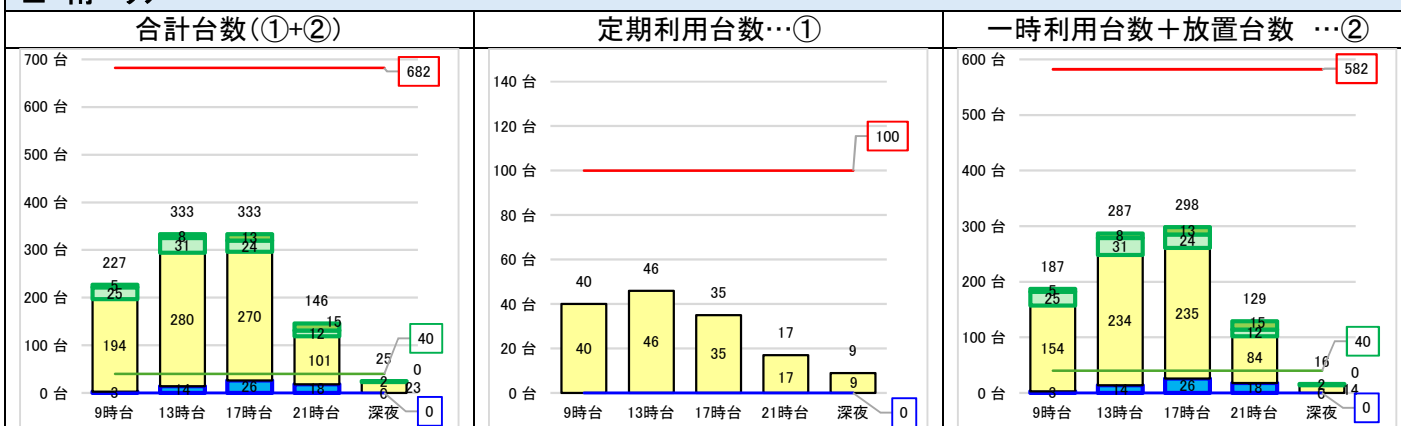
## < 駅周辺図 >



# 15-1 落合南長崎駅 南エリア

## <駐車台数>

### ■ 南エリア



## <駐輪場設置状況>

種別	駐輪場名称	収容可能台数		
		自転車 (内、車いすリゾーン)	原付	合計
他区立	落合南長崎駅自転車駐輪場①	10	0	10
他区立	落合南長崎駅自転車駐輪場②	30	0	30
民間	エコステーション21アイテラス駐輪場Aエリア	349	0	349
民間	エコステーション21アイテラス駐輪場Bエリア	118	0	118
民間	アイテラス落合南長崎定期利用駐輪場	100	0	100
民間	エコステーション21iTerrace駐輪場Cエリア	0	10	10
民間	三井のリパーク落合南長崎駅前駐輪場	65	0	65
<b>集計</b>		<b>672 (0)</b>	<b>10</b>	<b>682</b>

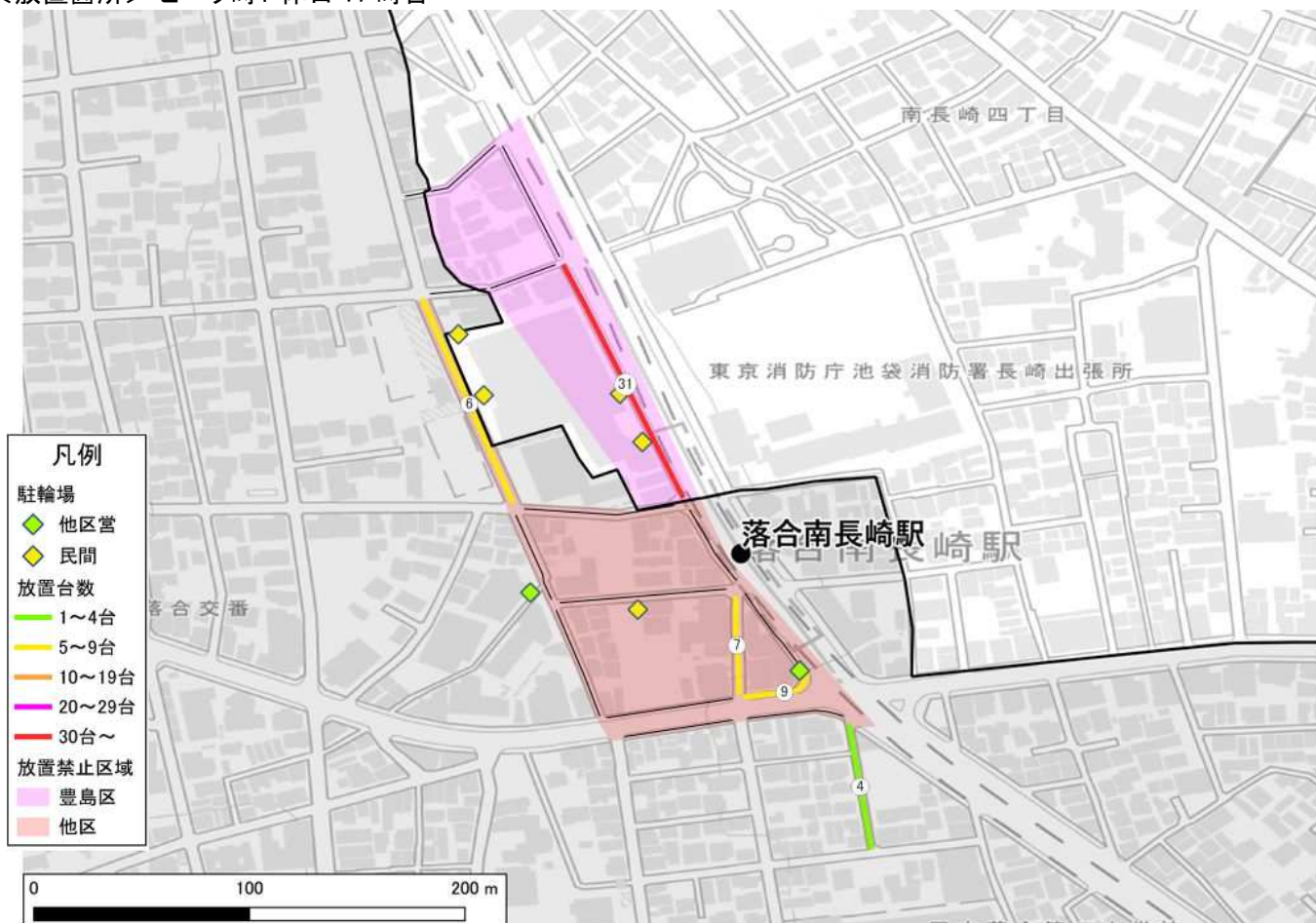
## <現況駐車台数>ピーク時: 平日 13 時台

自転車 (内、大型自転車)	原付	合計
308 (83)	3	311

## <10年後の駐車需要台数(予測)> (駅全体)

自転車	原付等	合計
600	20	620

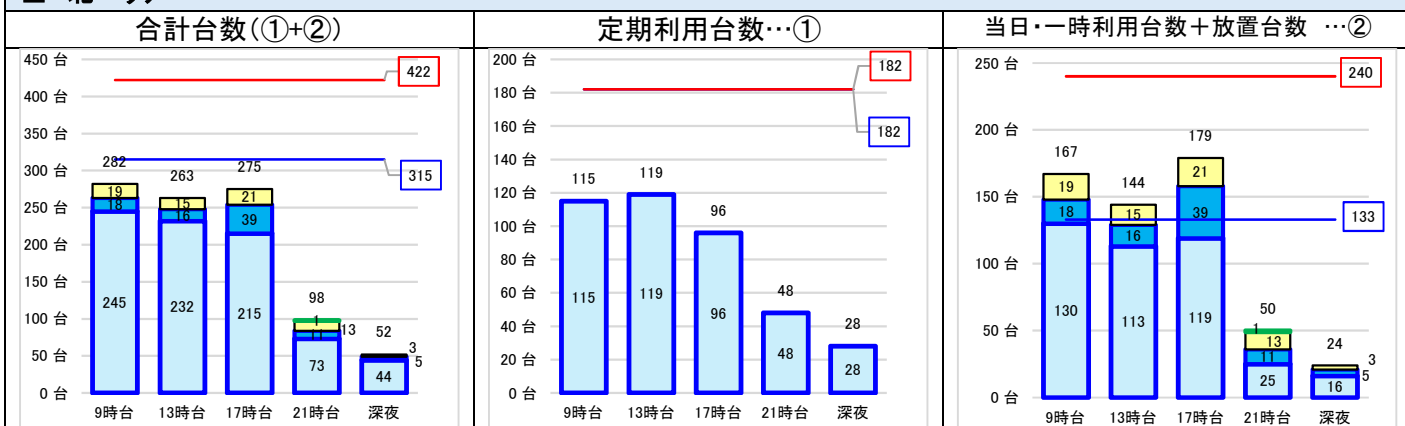
## <放置箇所> ピーク時: 休日 17 時台



# 15-2 落合南長崎駅 北エリア

<駐車台数>ピーク時：平日 9 時台

## ■ 北エリア



## <駐輪場設置状況>

種別	駐輪場名称	収容可能台数		
		自転車 (内、悪いヤリゾーン)	原付	合計
豊島区立	南長崎	302	13	315
民営	NTTル・パルクアイテラスANNEX第1駐輪場	22	0	22
民営	NTTル・パルクアイテラスANNEX第2駐輪場	80	0	80
民営	豊島区立南長崎スポーツセンター地下駐車場	0	5	5
<b>集計</b>		<b>404 (0)</b>	<b>18</b>	<b>422</b>

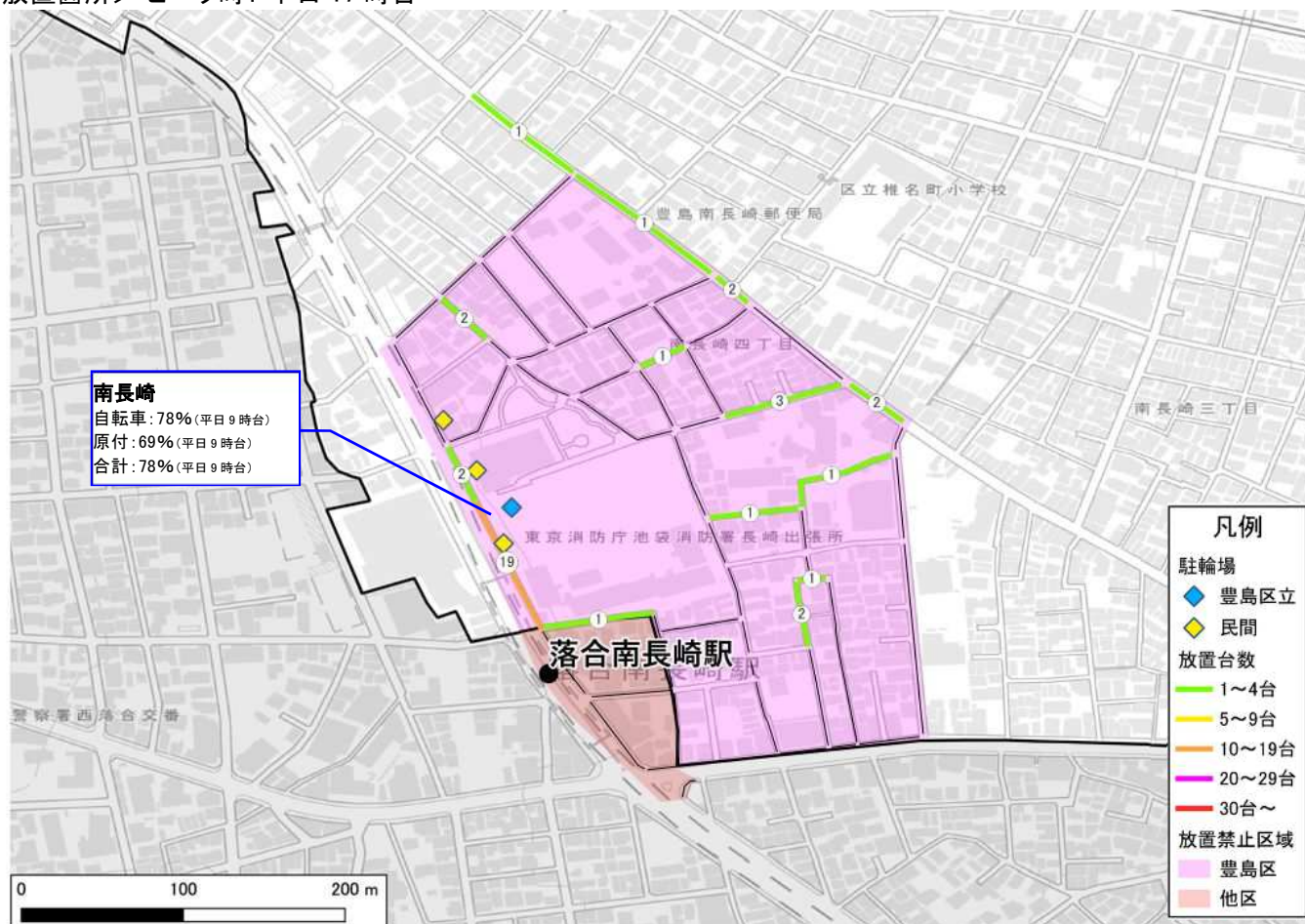
## <現況駐車台数>

自転車 (内、大型自転車)	原付	合計
255 (66)	9	264

## <10年後の駐車需要台数(予測)> (駅全体)

自転車	原付等	合計
600	20	620

## <放置箇所> ピーク時：平日 17 時台



# 16 高田馬場駅

一日あたり鉄道乗車人員(令和5年度)

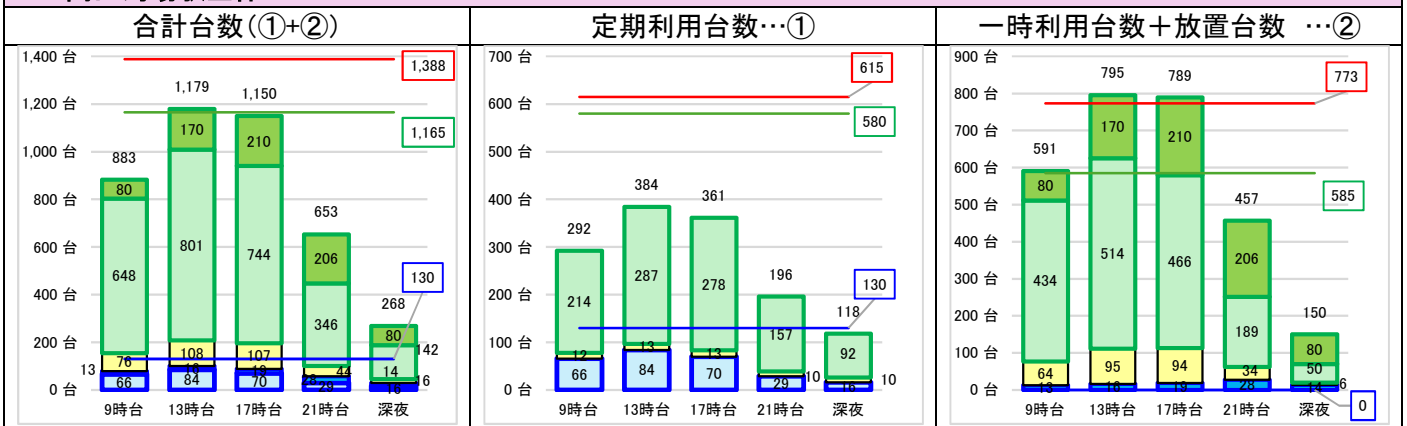
JR:175,710人、西武:127,626人、東京メトロ:85,295人

放置禁止区域

指定あり

## < 駐車台数 >

### ■ 高田馬場駅全体

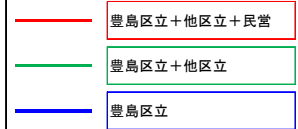


## < 現況駐車台数 > ピーク時: 平日 13 時台

自転車 (内、大型自転車)	原付	合計
976 (217)	17	993

### グラフ凡例

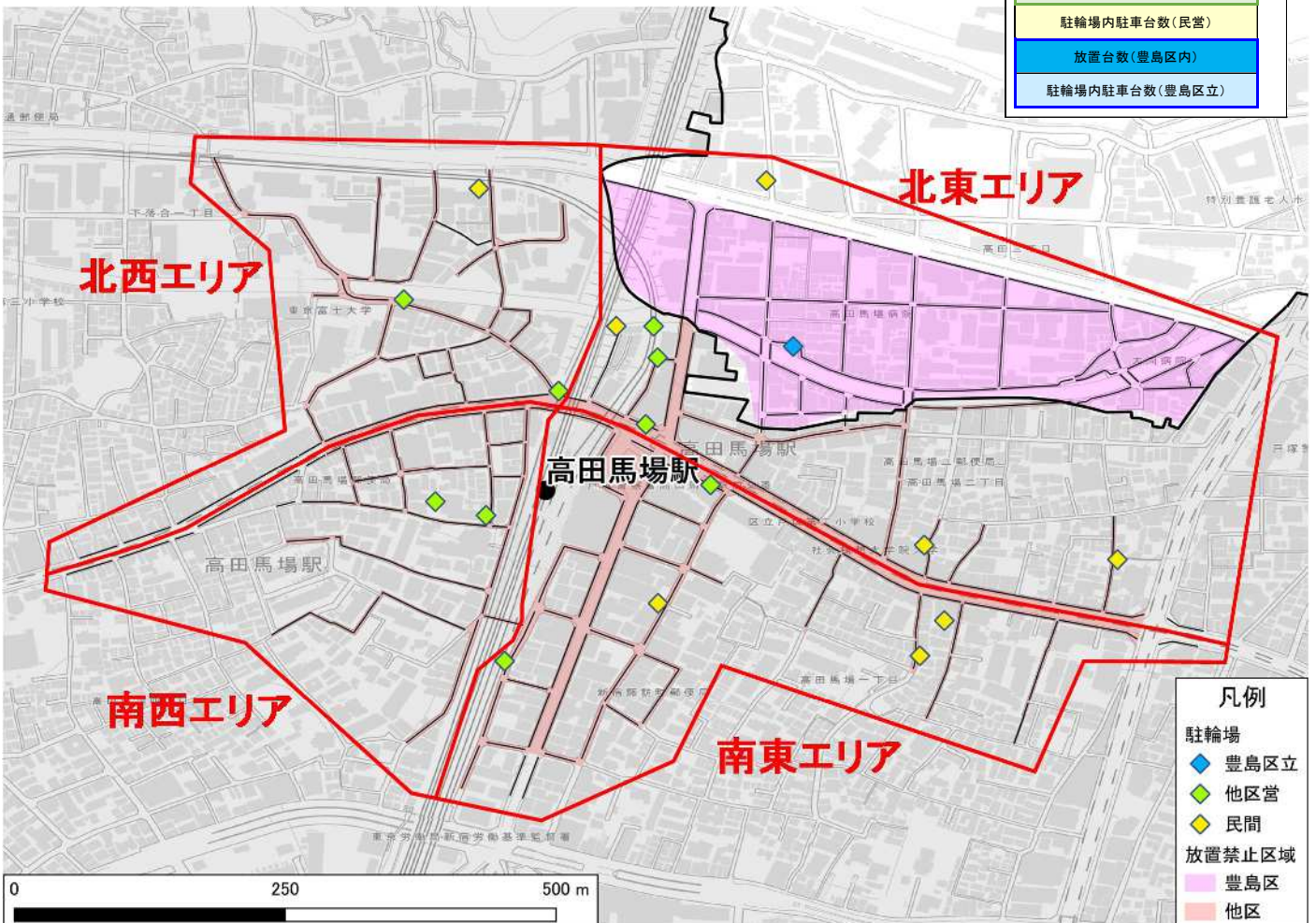
#### < 収容可能台数 >



#### < 駐車台数 >



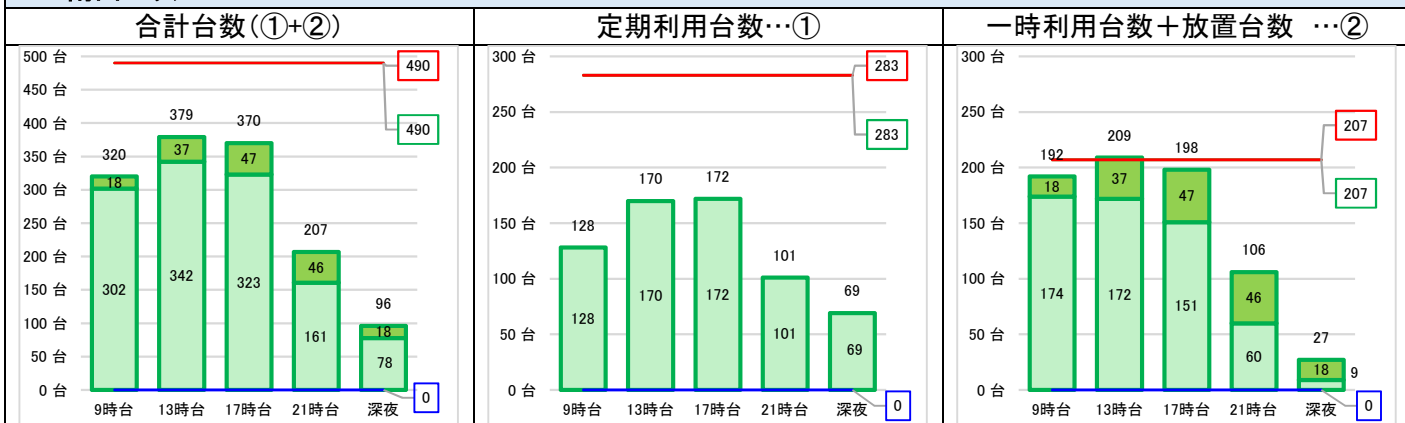
## < 駅周辺図 >



# ⑬-1 高田馬場駅 南西エリア

## <駐車台数>

### ■ 南西エリア



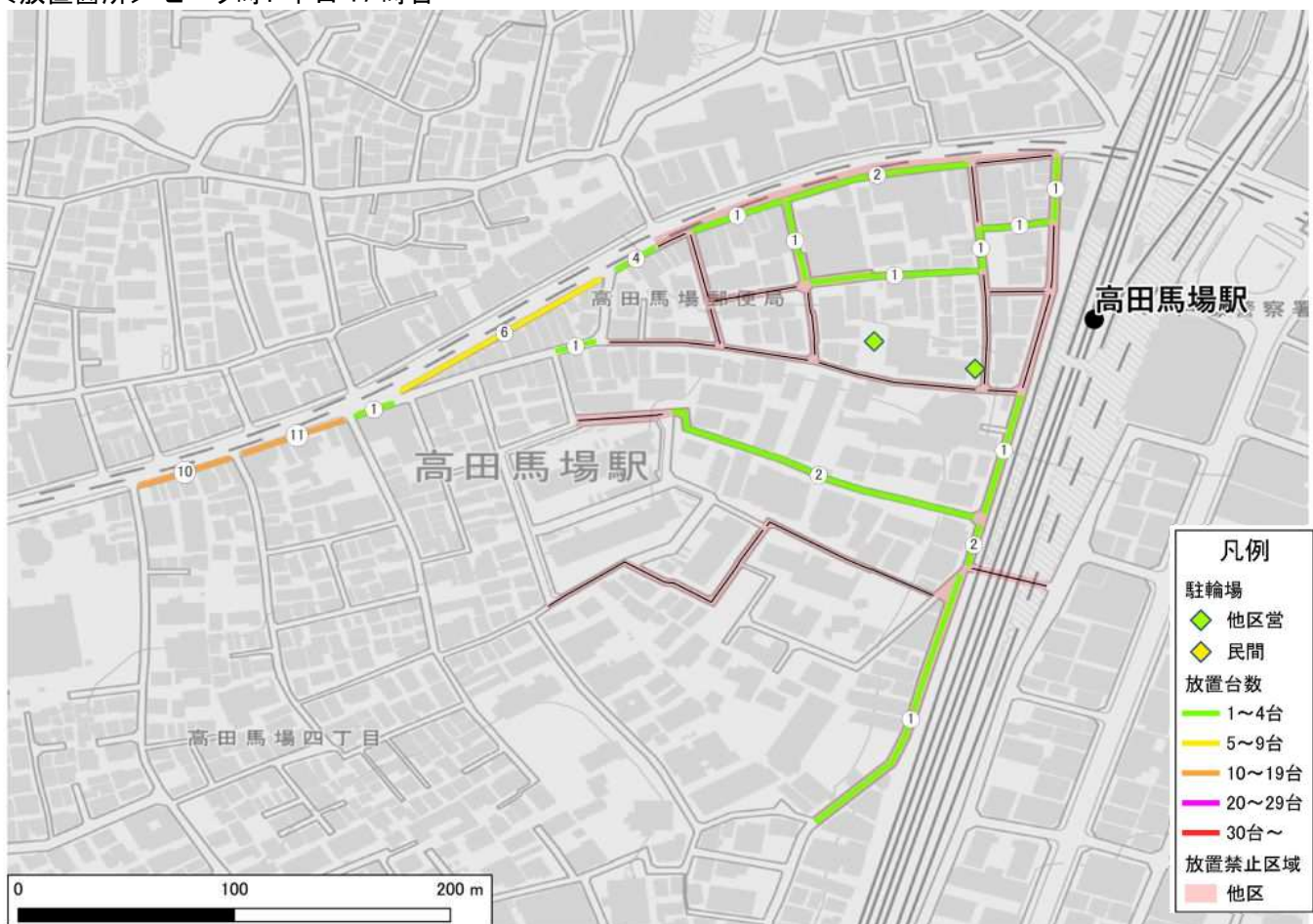
## <駐輪場設置状況>

種別	駐輪場名称	収容可能台数		
		自転車 (内、重いヤリゾーン)	原付	合計
他区立	高田馬場駅第一自転車等駐輪場屋内エリア	455	23	478
他区立	高田馬場駅第一自転車等駐輪場地上エリア	0	12	12
集計		455 (0)	35	490

## <現況駐車台数>ピーク時: 平日 13 時台

自転車 (内、大型自転車)	原付	合計
331 (90)	11	342

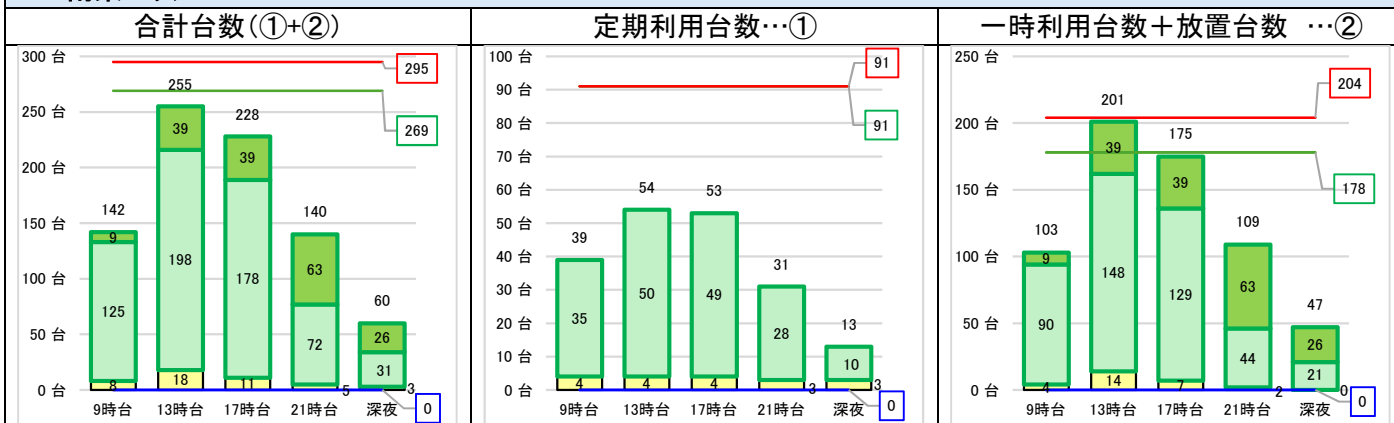
## <放置箇所> ピーク時: 平日 17 時台



# ⑬-2 高田馬場駅 南東エリア

## <駐車台数>

### ■ 南東エリア



## <駐輪場設置状況>

種別	駐輪場名称	収容可能台数		
		自転車 (内、重いヤリゾーン)	原付	合計
他区立	高田馬場駅第三自転車等駐輪場	178	0	178
他区立	高田馬場駅自転車等駐輪場①	91	0	91
民営	ピーコックストアお客様用駐輪場	15	0	15
民営	パラカ高田馬場第3予約式バイク駐車場	0	1	1
民営	みんちゅうユニオンビル	9	1	10
<b>集計</b>		<b>293 (0)</b>	<b>2</b>	<b>295</b>

## <現況駐車台数>ピーク時: 平日 13 時台

自転車 (内、大型自転車)	原付	合計
210 (47)	6	216

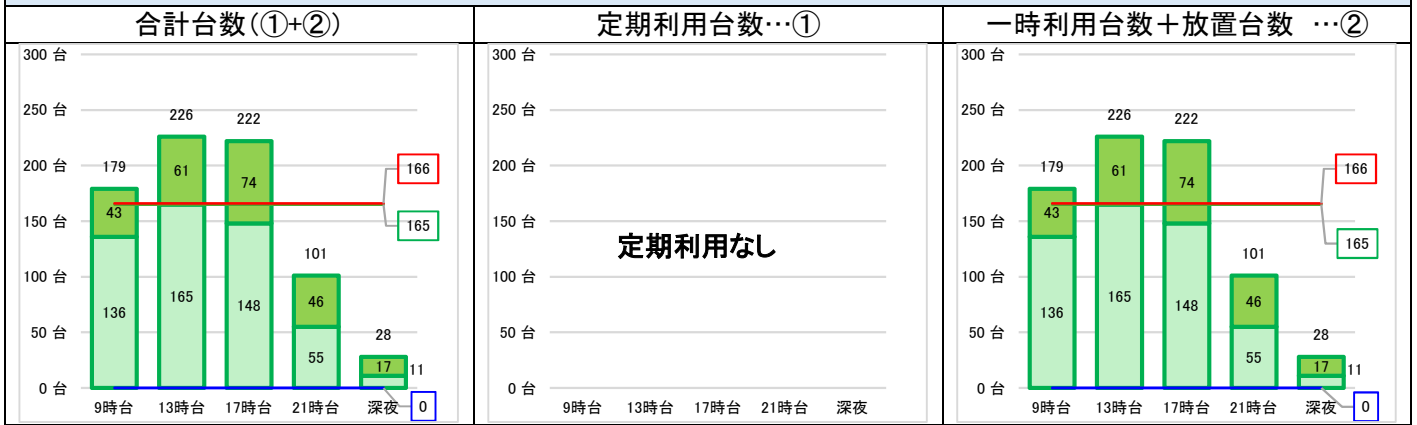
## <放置箇所> ピーク時: 平日 21 時台



# 16-3 高田馬場駅 北西エリア

## <駐車台数>

### ■ 北西エリア



## <駐輪場設置状況>

種別	駐輪場名称	収容可能台数		
		自転車 (内、悪いヤリゾーン)	原付	合計
他区立	高田馬場駅第二自転車駐輪場	85	0	85
他区立	高田馬場駅自転車等駐輪場④	80	0	80
民営	バラカ下落合第2バイク駐車場	0	1	1
集計		165 (0)	1	166

## <現況駐車台数>ピーク時: 平日 13 時台

自転車 (内、大型自転車)	原付	合計
165 (34)	0	165

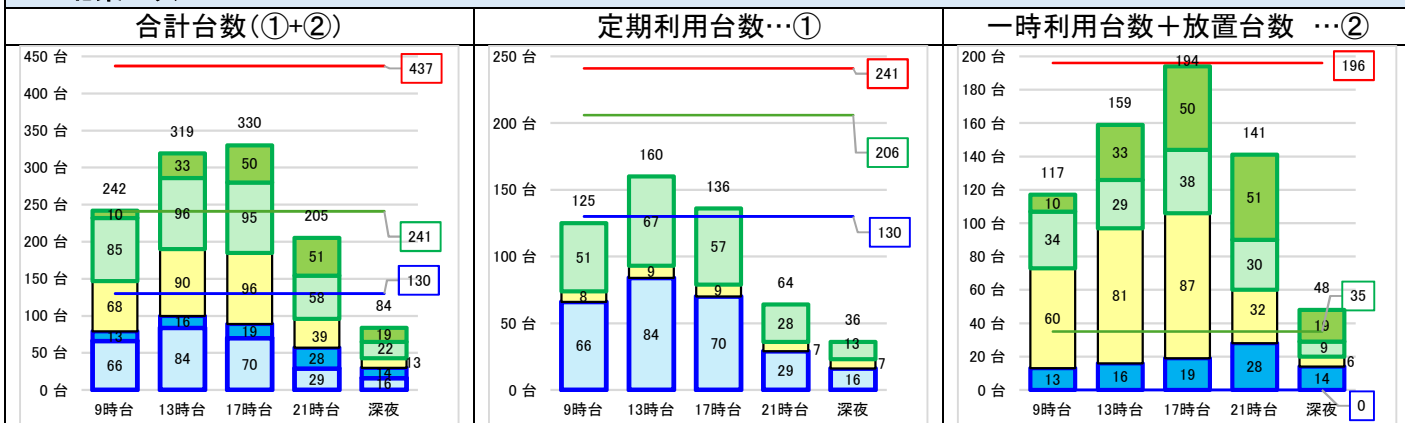
## <放置箇所> ピーク時: 平日 17 時台



# 16-4 高田馬場駅 北東エリア

## <駐車台数>

### ■ 北東エリア



## <駐輪場設置状況>

種別	駐輪場名称	収容可能台数		
		自転車 (内、重いヤリゾーン)	原付	合計
豊島区立	神田川第一(置場)【定期専用】	130	0	130
他区立	高田馬場駅自転車等駐輪場②	9	0	9
他区立	高田馬場駅自転車等駐輪場③	76	0	76
他区立	高田馬場駅自転車駐輪場⑤	26	0	26
民営	高田馬場駅駐輪場	76	0	76
民営	高田馬場駅前	44	0	44
民営	オーケー高田馬場店お客様専用自転車・バイク置場	68	8	76
<b>集計</b>		<b>429 (0)</b>	<b>8</b>	<b>437</b>

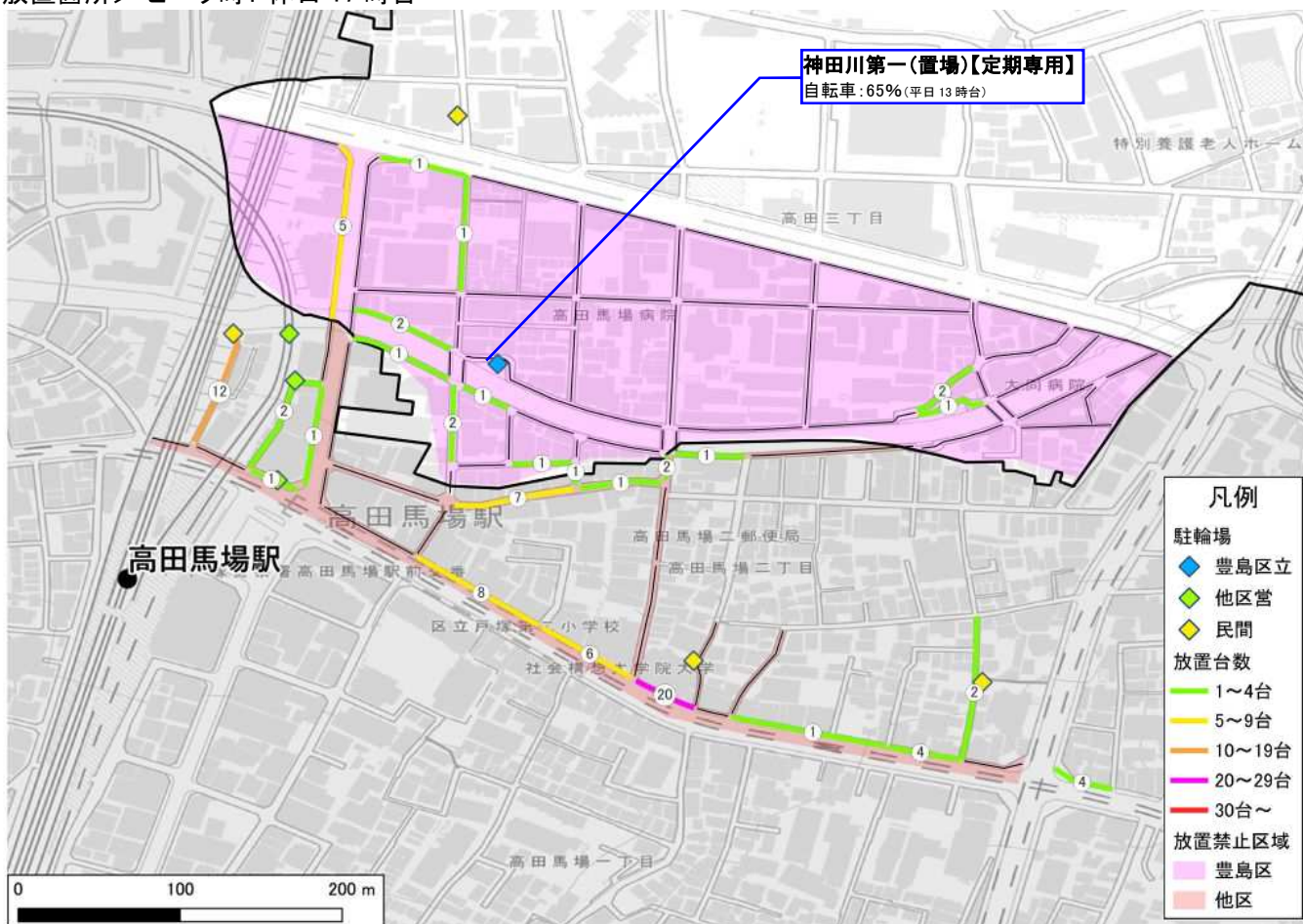
## <現況駐車台数>ピーク時: 平日 13 時台

自転車 (内、大型自転車)	原付	合計
270 (46)	0	270

## <10年後の駐車需要台数(予測)>

自転車	原付等	合計
290	10	300

## <放置箇所> ピーク時: 休日 17 時台



# 17 雑司が谷駅

一日あたり鉄道乗車人員(令和5年度)

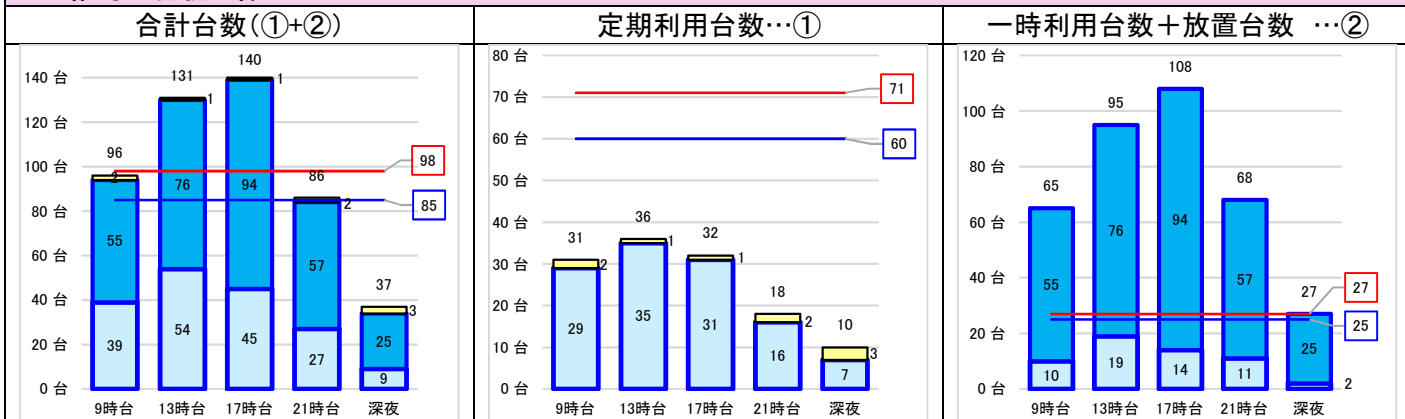
東京メトロ:9,541人

放置禁止区域

指定あり

## < 駐車台数 >

### ■ 雑司が谷駅全体



## < 駐輪場設置状況 >

種別	駐輪場名称	収容可能台数		
		自転車 (内、重いヤリゾーン)	原付	合計
豊島区立	千登世橋【定期専用】	60	0	60
豊島区立	雑司が谷駅自転車駐輪場	25 (25)	0	25
民間	名鉄協商パーキング豊島第13目白2丁目バイク月極駐輪場	0	11	11
民間	特P雑司ヶ谷2-3-20駐輪場	0	2	2
集計		85 (25)	13	98

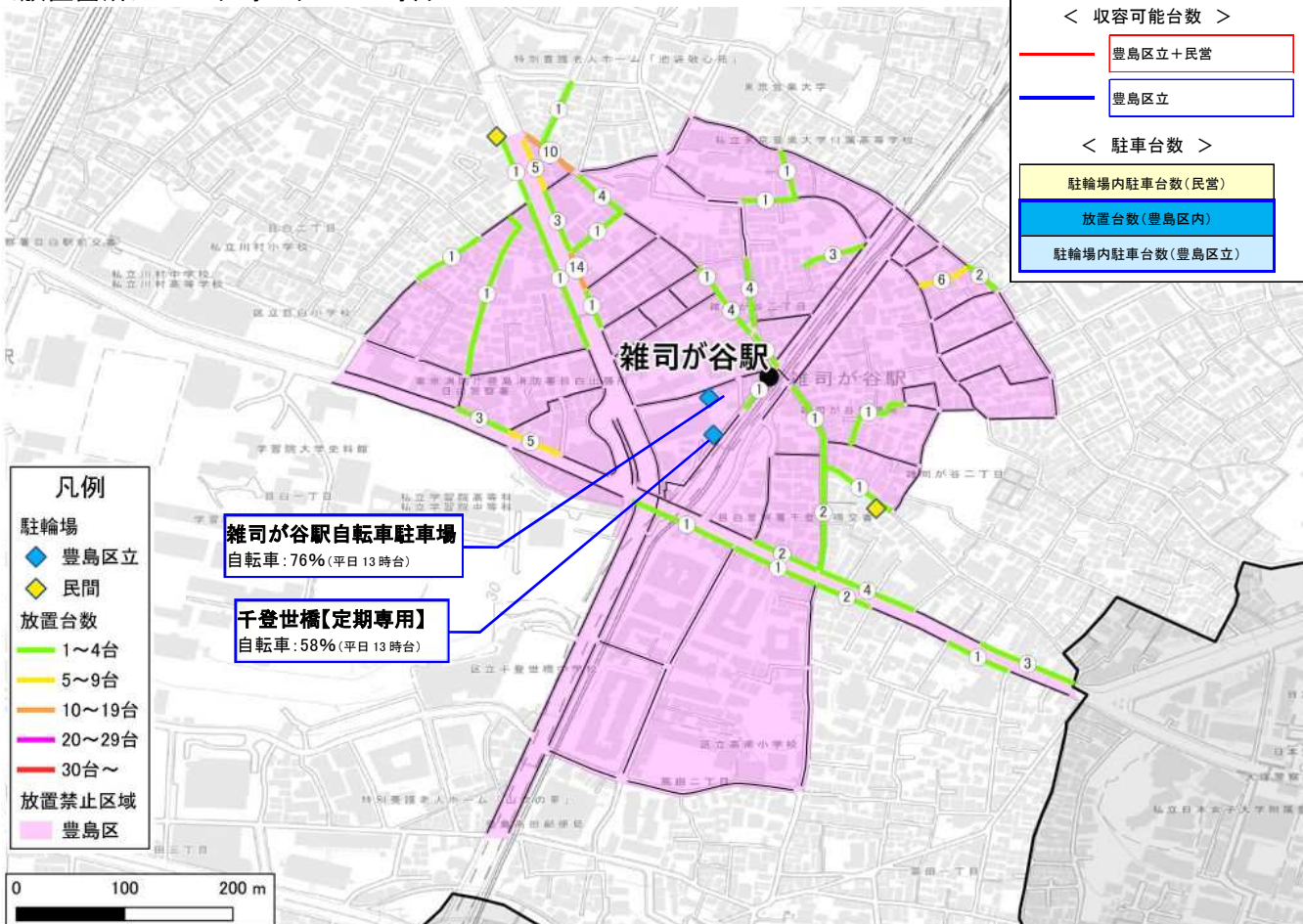
## < 現況駐車台数 > ピーク時: 平日 9 時台

自転車 (内、大型自転車)	原付	合計
55 (22)	1	56

## < 10年後の駐車需要台数(予測) >

自転車	原付等	合計
70	10	80

## < 放置箇所 > ピーク時: 平日 17 時台



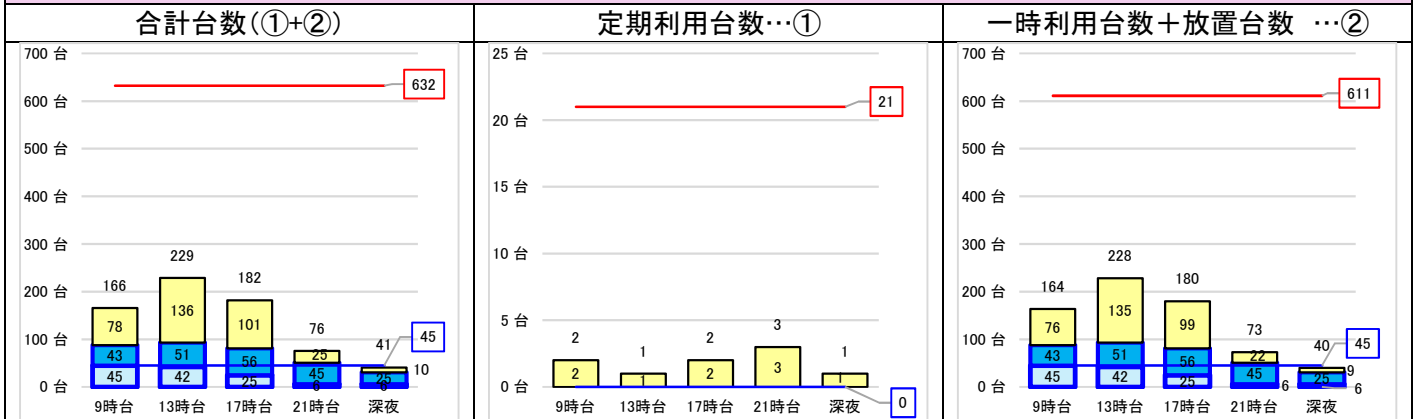
# 19 サンシャイン周辺

一日あたり鉄道乗車人員(令和5年度)

放置禁止区域  
指定あり

## < 駐車台数 >

### ■ サンシャイン周辺全体



## < 駐輪場設置状況 >

種別	駐輪場名称	収容可能台数		
		自転車 (内、バイク・原付)	原付	合計
豊島区立	池袋六ツ又陸橋	45	0	45
民間	タイムズステーション池袋バイク駐輪場	0	20	20
民間	サンシャインシティ北駐輪場	198	0	198
民間	エコステーション21豊島郵便局駐輪場	41	2	43
民間	エコステーション21サンシャイン東駐輪場	74	0	74
民間	エコステーション21サンシャイン西駐輪場	62	13	75
民間	東京都保全公社オートバイ専用	0	40	40
民間	東池袋オートバイ専用駐輪場	0	42	42
民間	エコステーション21サンシャイン西友店お客様駐輪場	50	0	50
民間	三井のリパーク東池袋2丁目第2バイク	0	4	4
民間	ナビパーク東池袋第1駐輪場	0	2	2
民間	NTTIL・パルク池袋第1駐輪場	0	4	4
民間	エコステーション21東池袋3丁目駐輪場	35	0	35
<b>集計</b>		<b>505 (0)</b>	<b>127</b>	<b>632</b>

## < 現況駐車台数 > ピーク時: 休日 13 時台

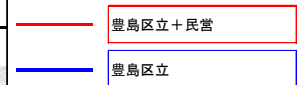
自転車 (内、大型自転車)	原付	合計
168 (62)	17	185

## < 10年後の駐車需要台数(予測) >

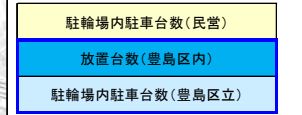
自転車	原付等	合計
150	30	180

## グラフ凡例

< 収容可能台数 >



< 駐車台数 >



## < 放置箇所 > ピーク時: 休日 17 時台

