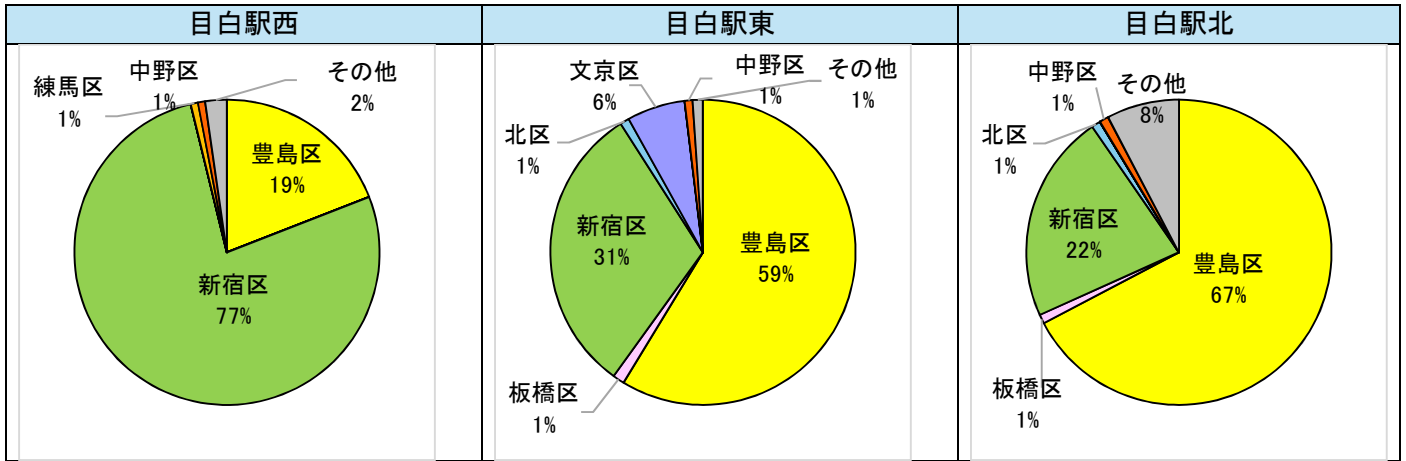
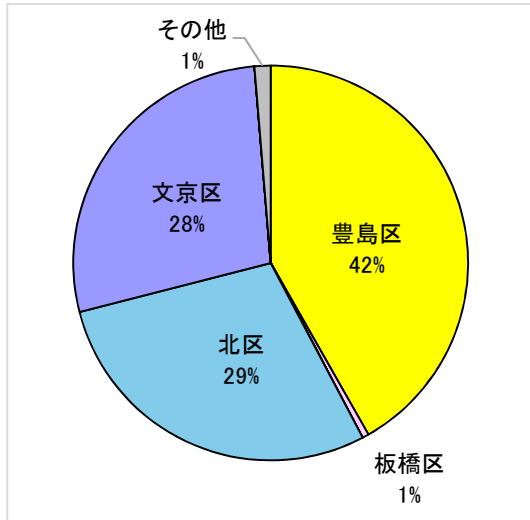


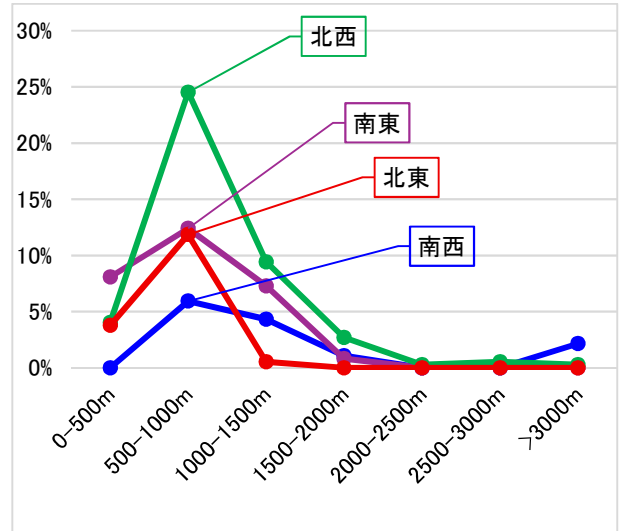
発生自治体別構成比(目白駅・施設別)



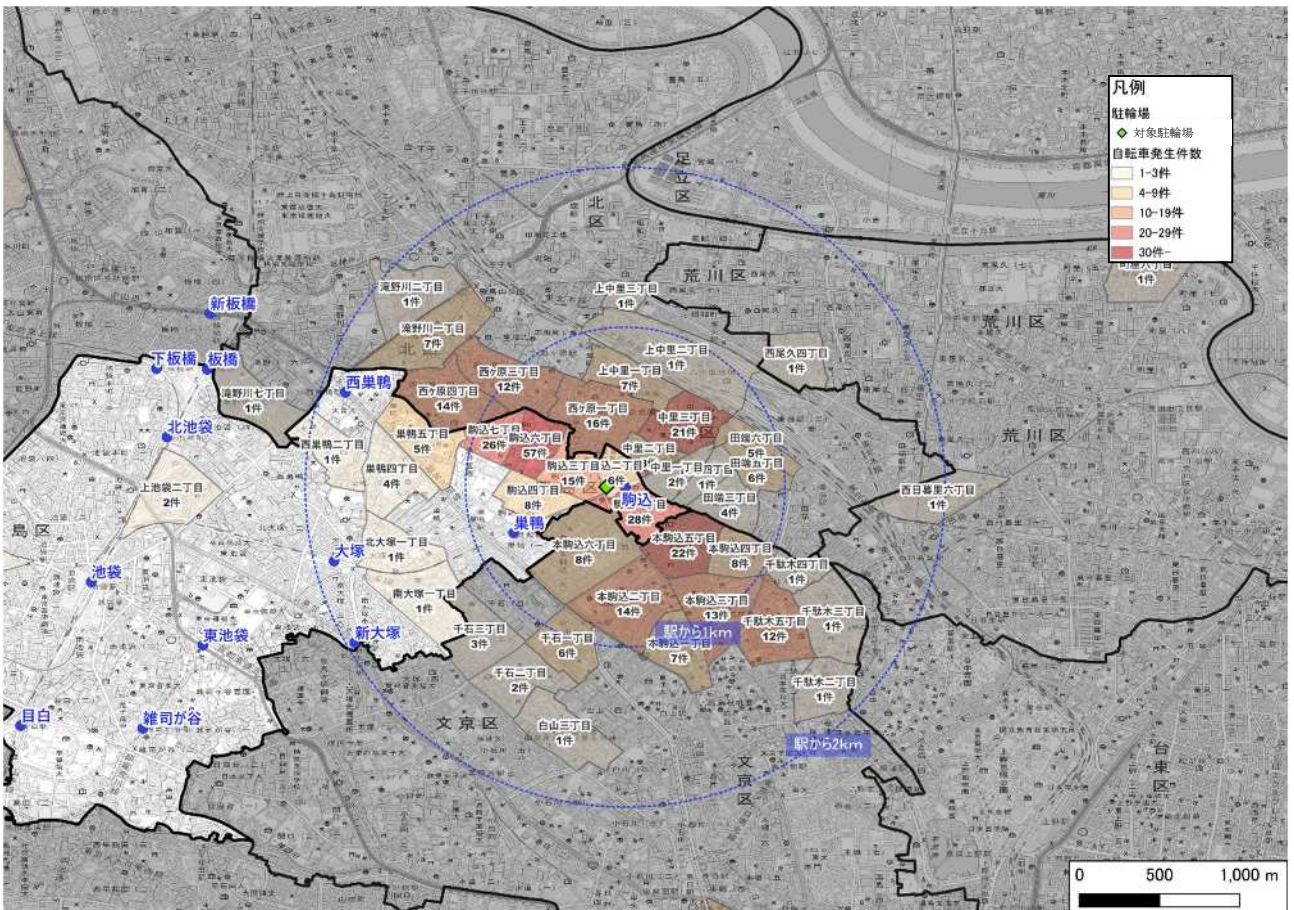
⑤ 駒込駅



自治体別構成比 (駒込駅)

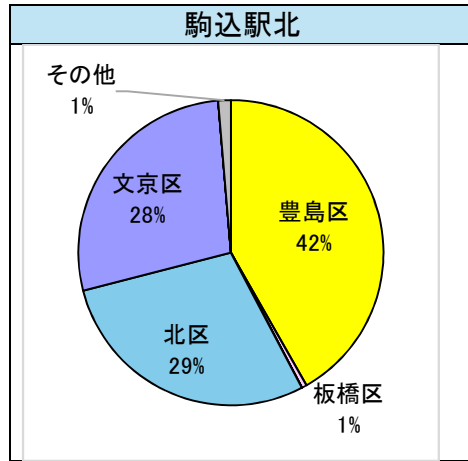


駅からの方向別距離帯別構成比 (駒込駅)

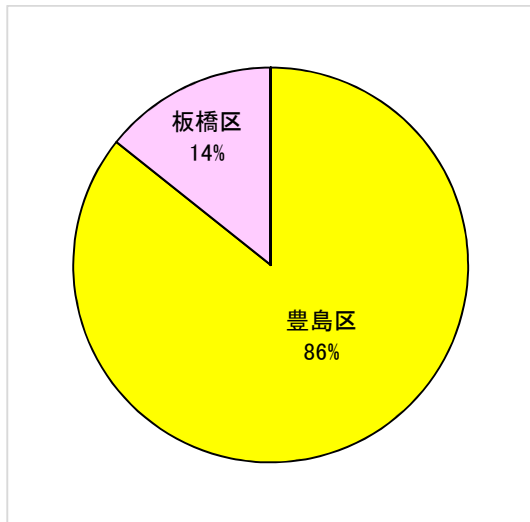


自転車発生地分布図 (駒込駅)

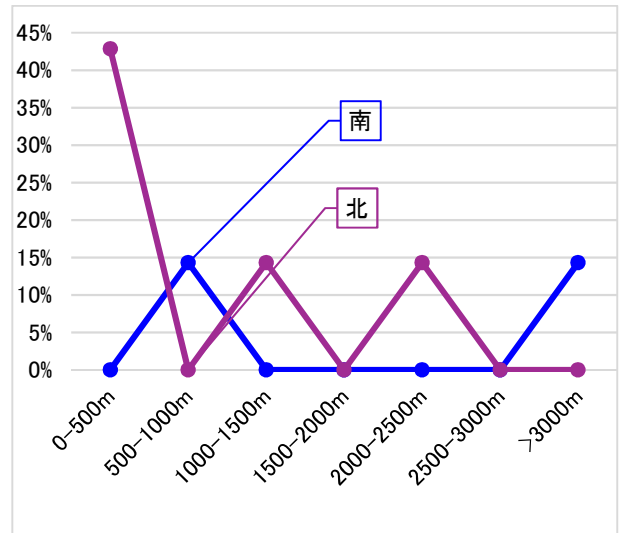
発生自治体別構成比(駒込駅・施設別)



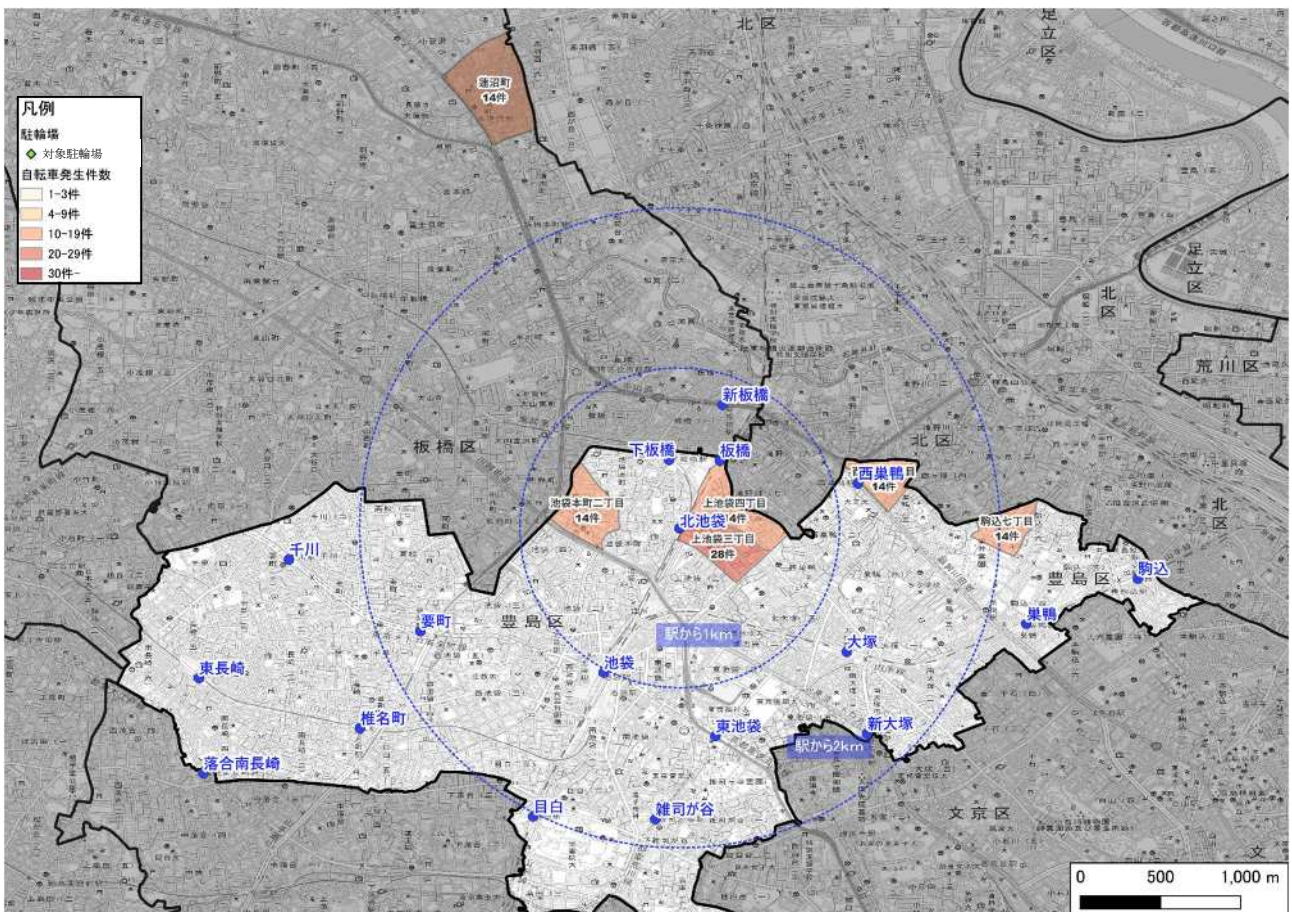
⑥ 北池袋駅



自治体別構成比 (北池袋駅)



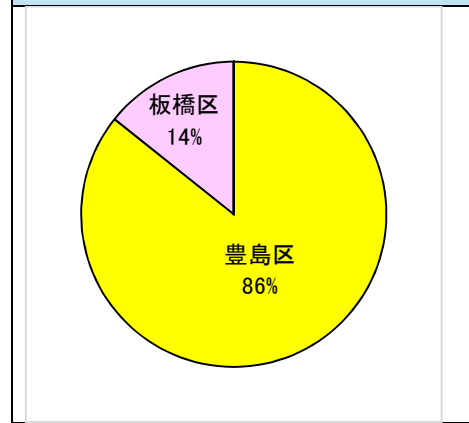
駅からの方向別距離帯別構成比 (北池袋駅)



自転車発生地分布図 (北池袋駅)

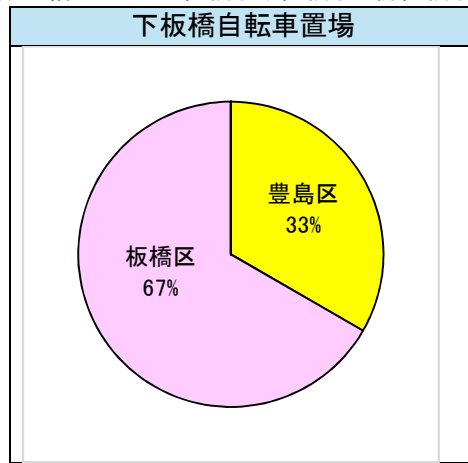
発生自治体別構成比(北池袋駅・施設別)

北池袋置場(無料)

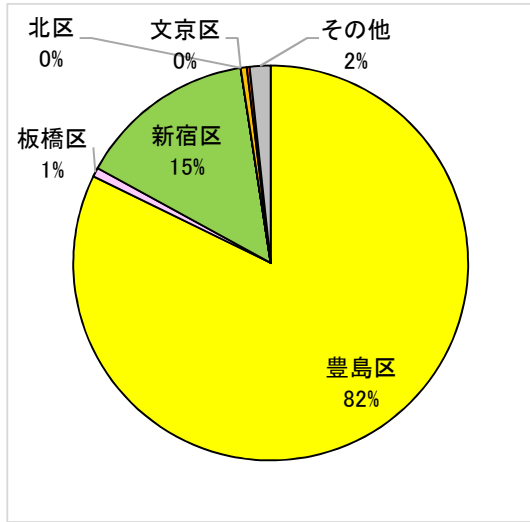




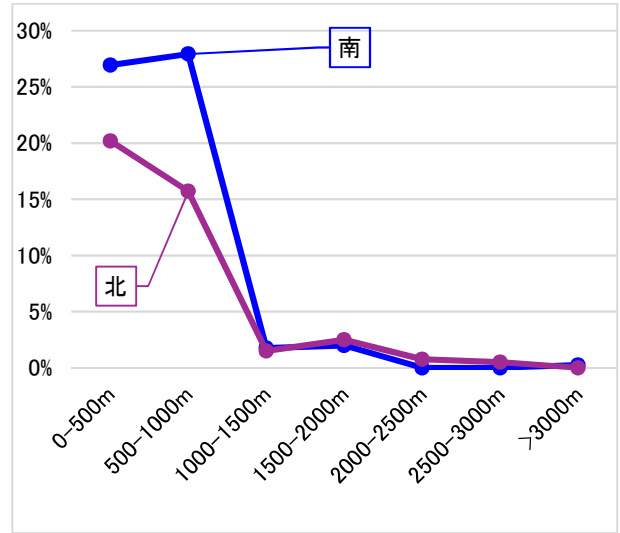
発生自治体別構成比(「下板橋駅・板橋駅・新板橋駅」施設別)



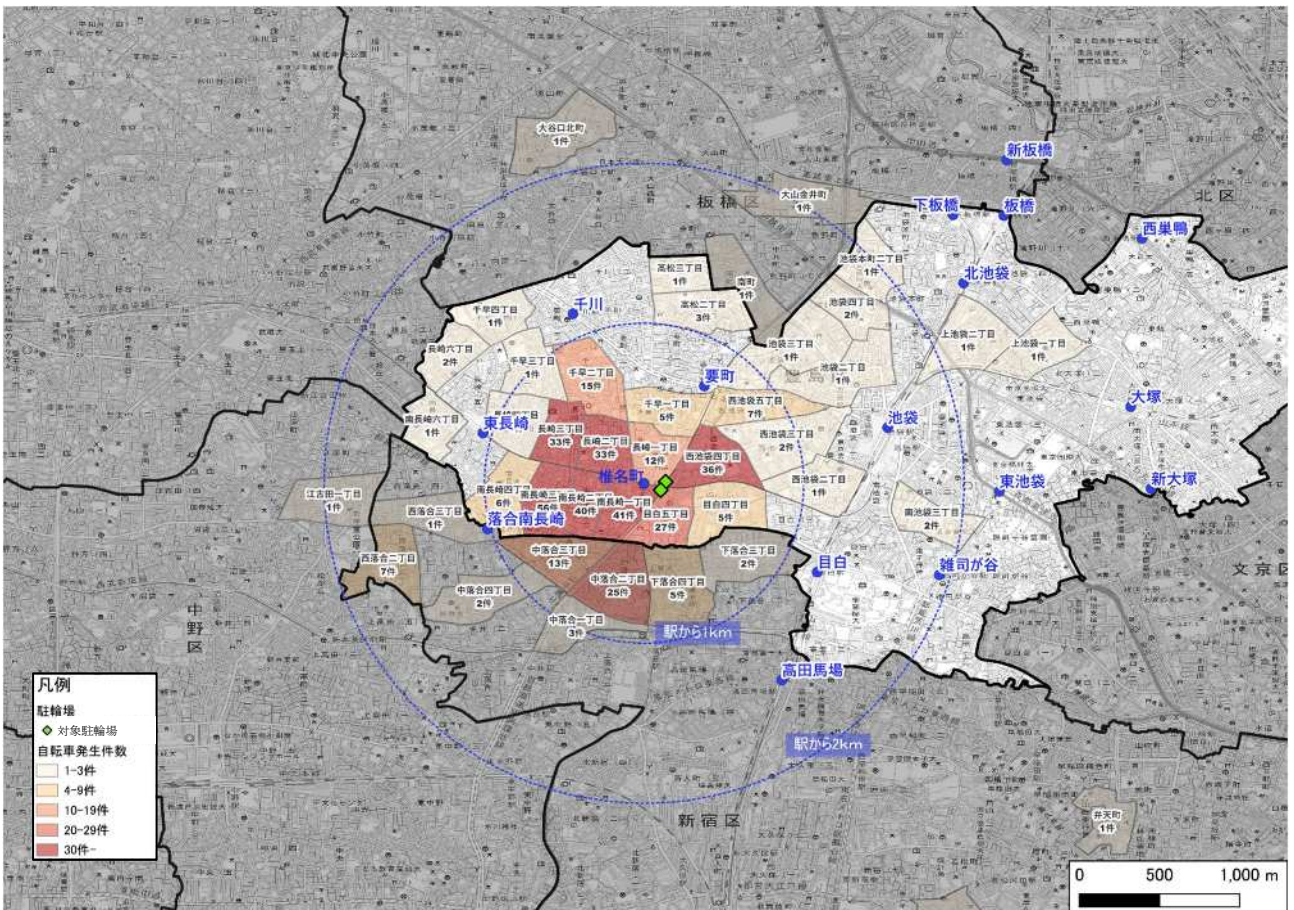
⑧ 椎名町駅



自治体別構成比  
(椎名町駅)

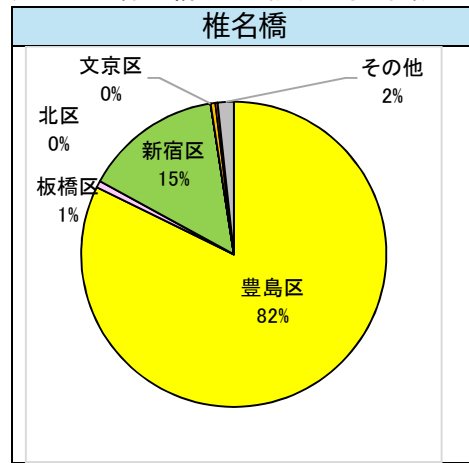


駅からの方向別距離帯別構成比  
(椎名町駅)

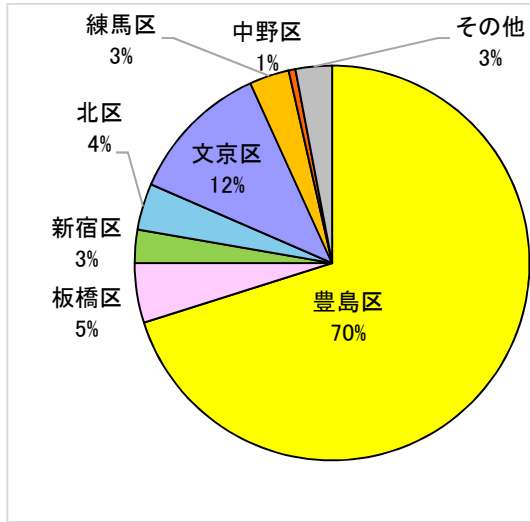


自転車発生地分布図(椎名町駅)

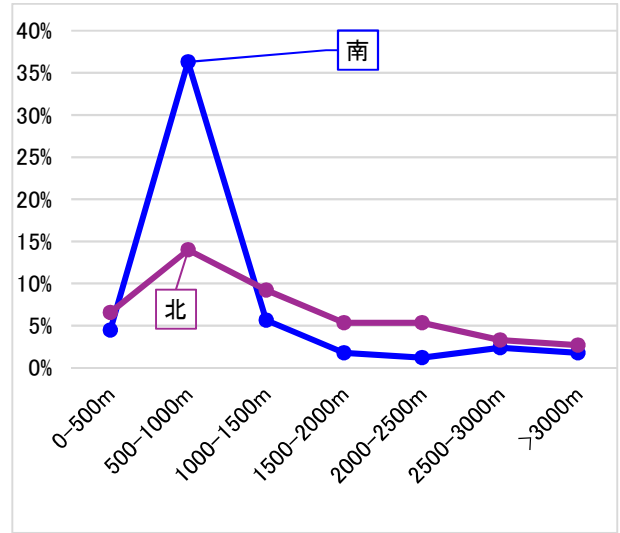
発生自治体別構成比(椎名町駅・施設別)



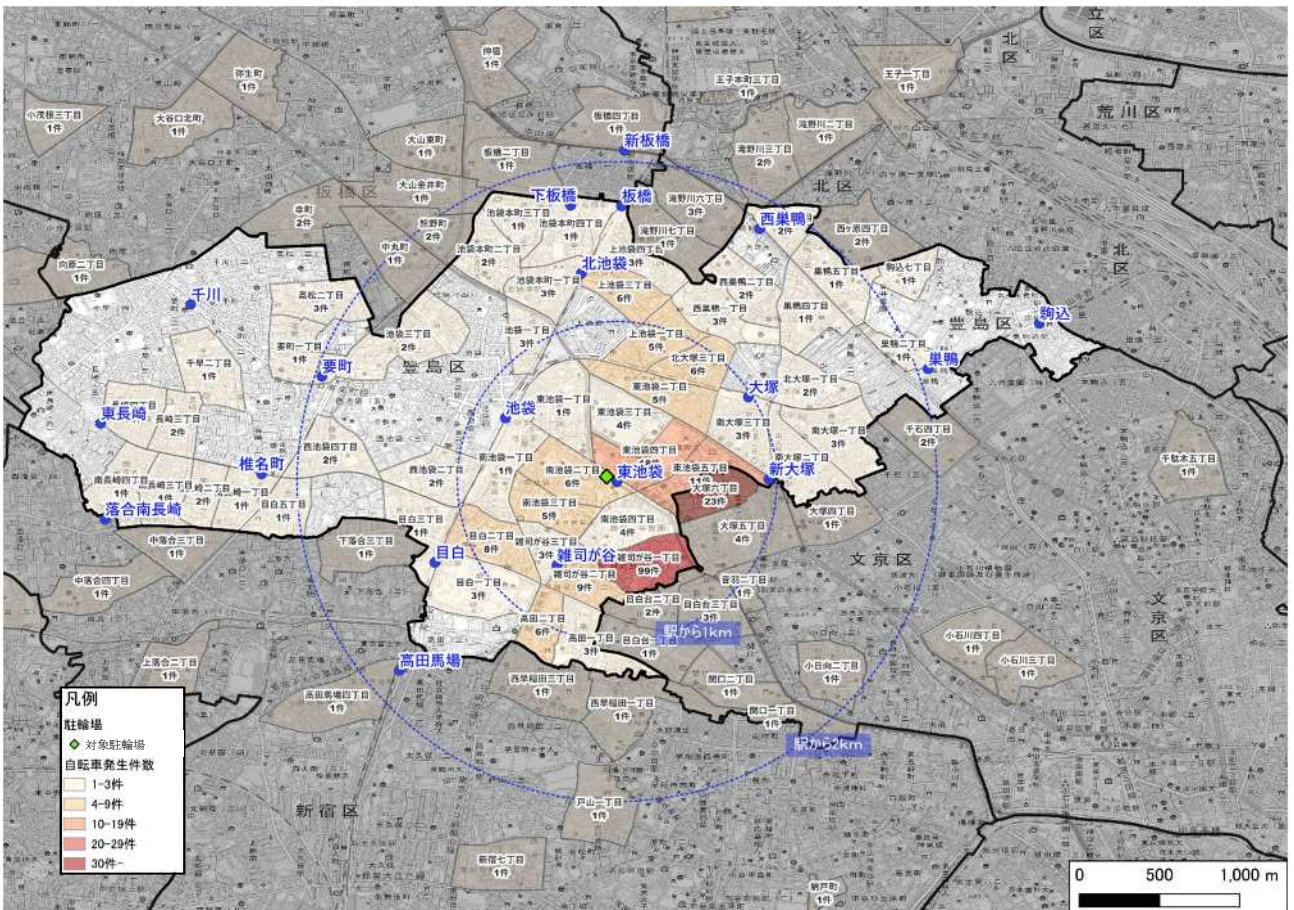
⑨ 東池袋駅



自治体別構成比  
(東池袋駅)

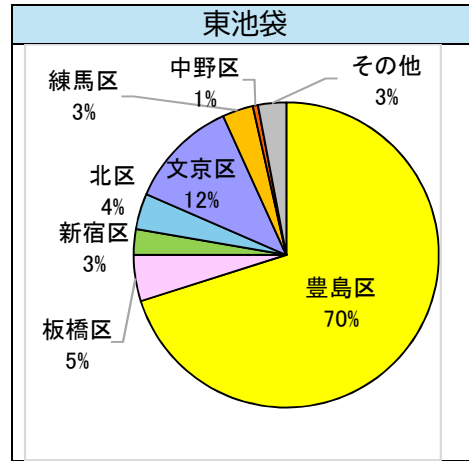


駅からの方向別距離帯別構成比  
(東池袋駅)

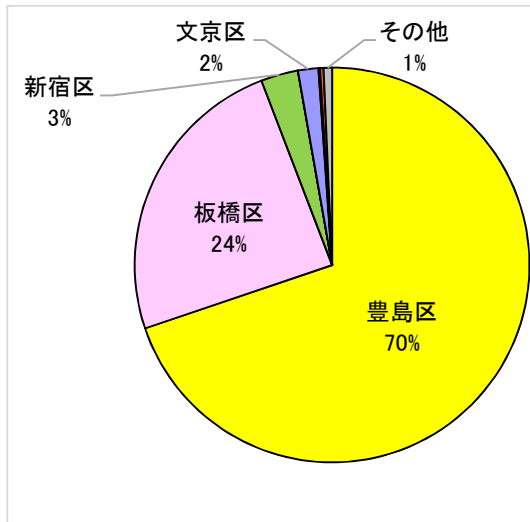


自転車発生地分布図(東池袋駅)

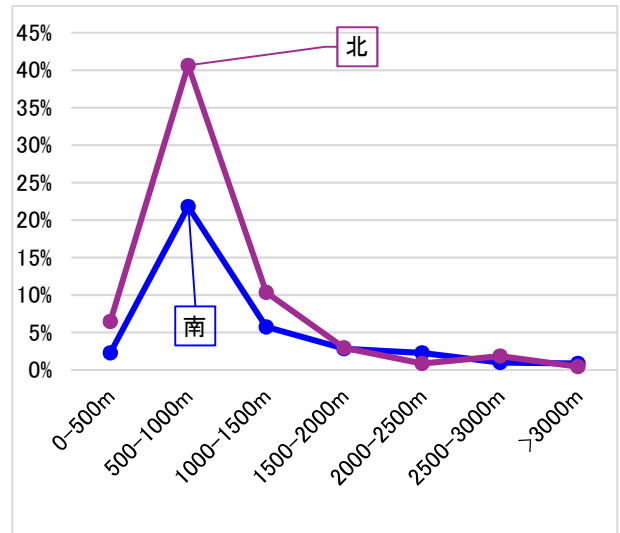
発生自治体別構成比(東池袋駅・施設別)



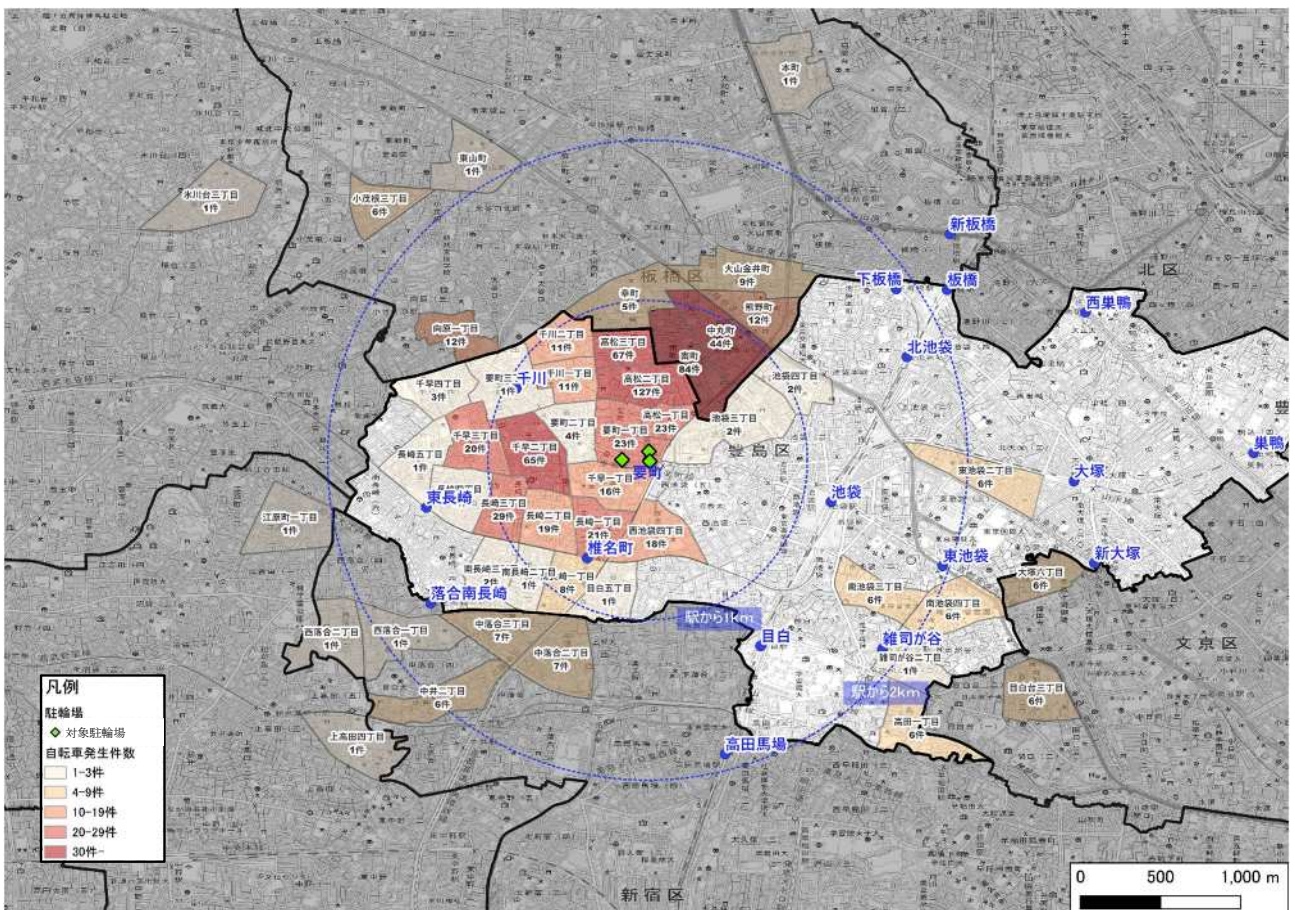
⑩ 要町駅



自治体別構成比  
(要町駅)

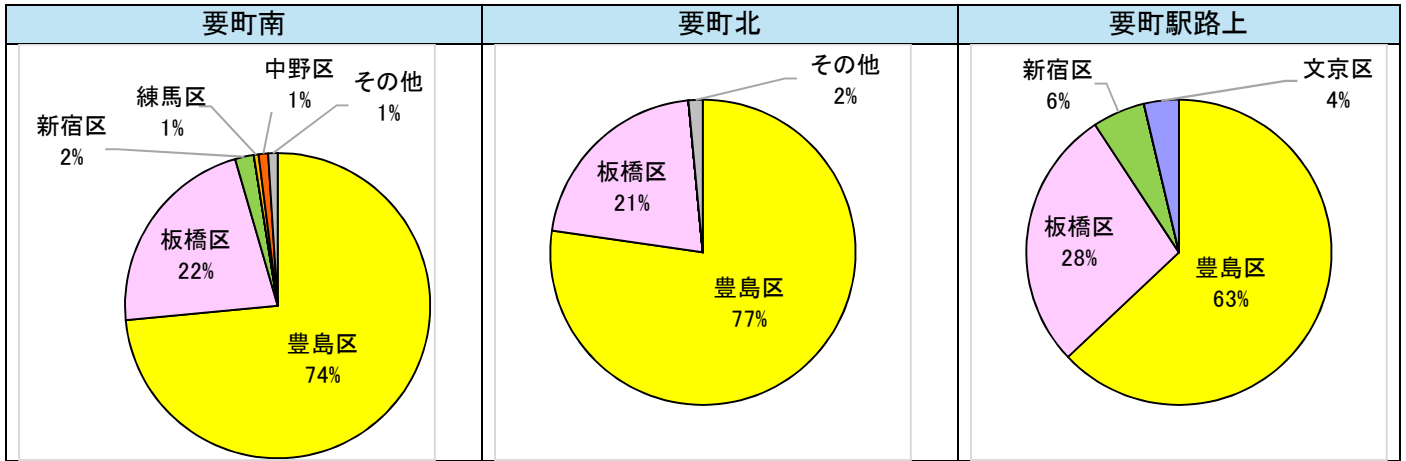


駅からの方向別距離帯別構成比  
(要町駅)

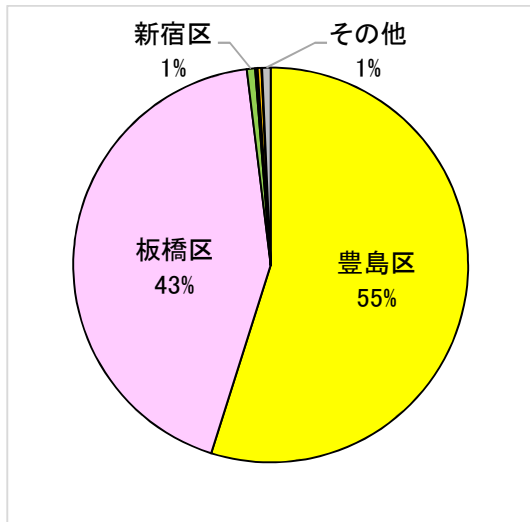


自転車発生地分布図(要町駅)

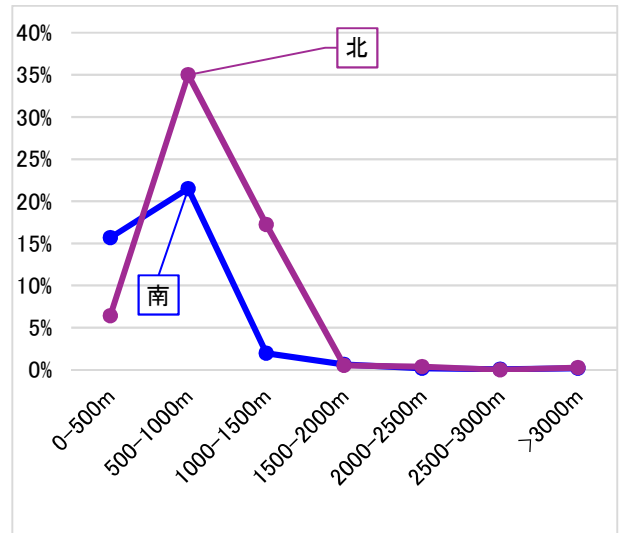
発生自治体別構成比(要町駅・施設別)



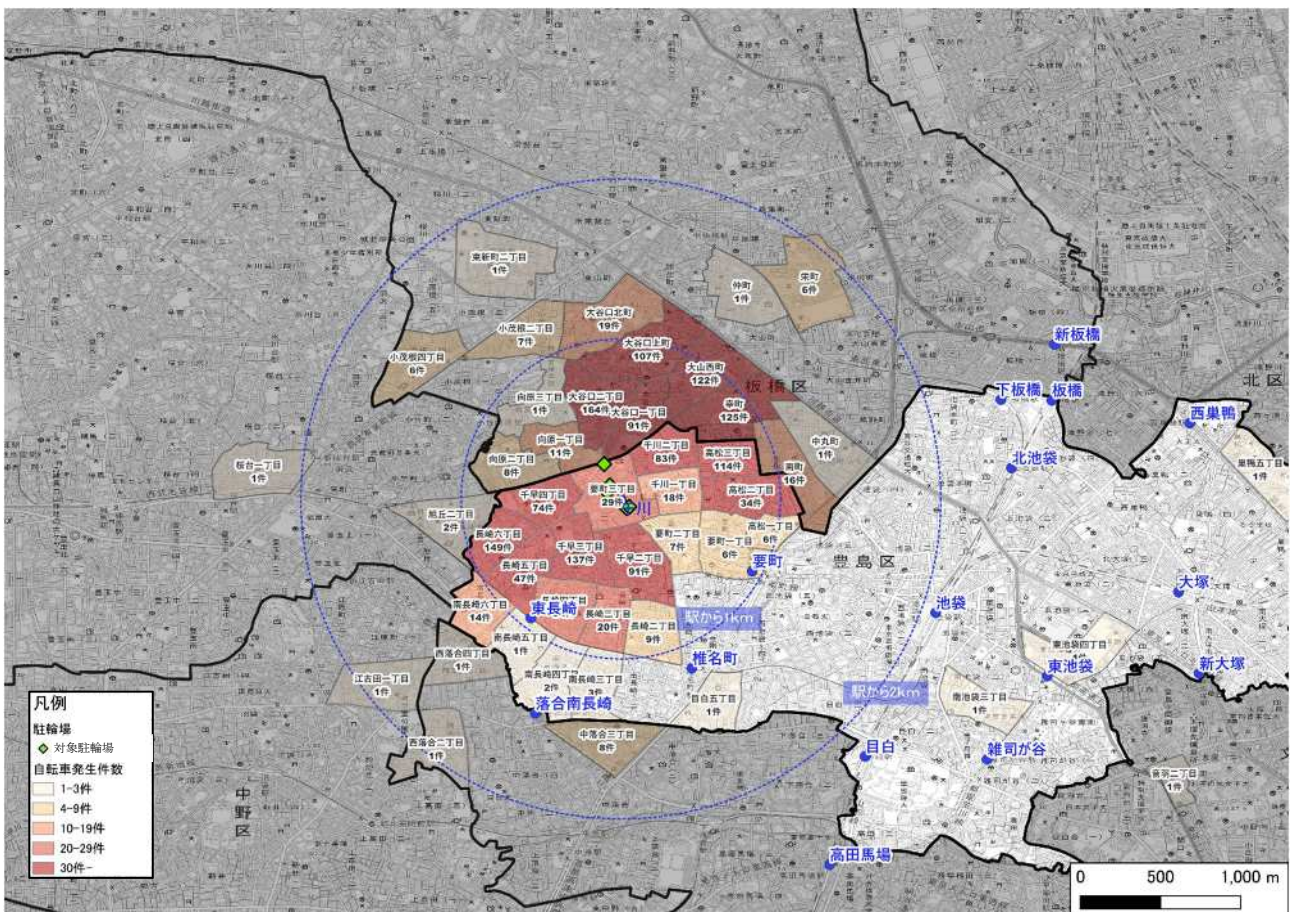
⑪ 千川駅



自治体別構成比  
(千川駅)

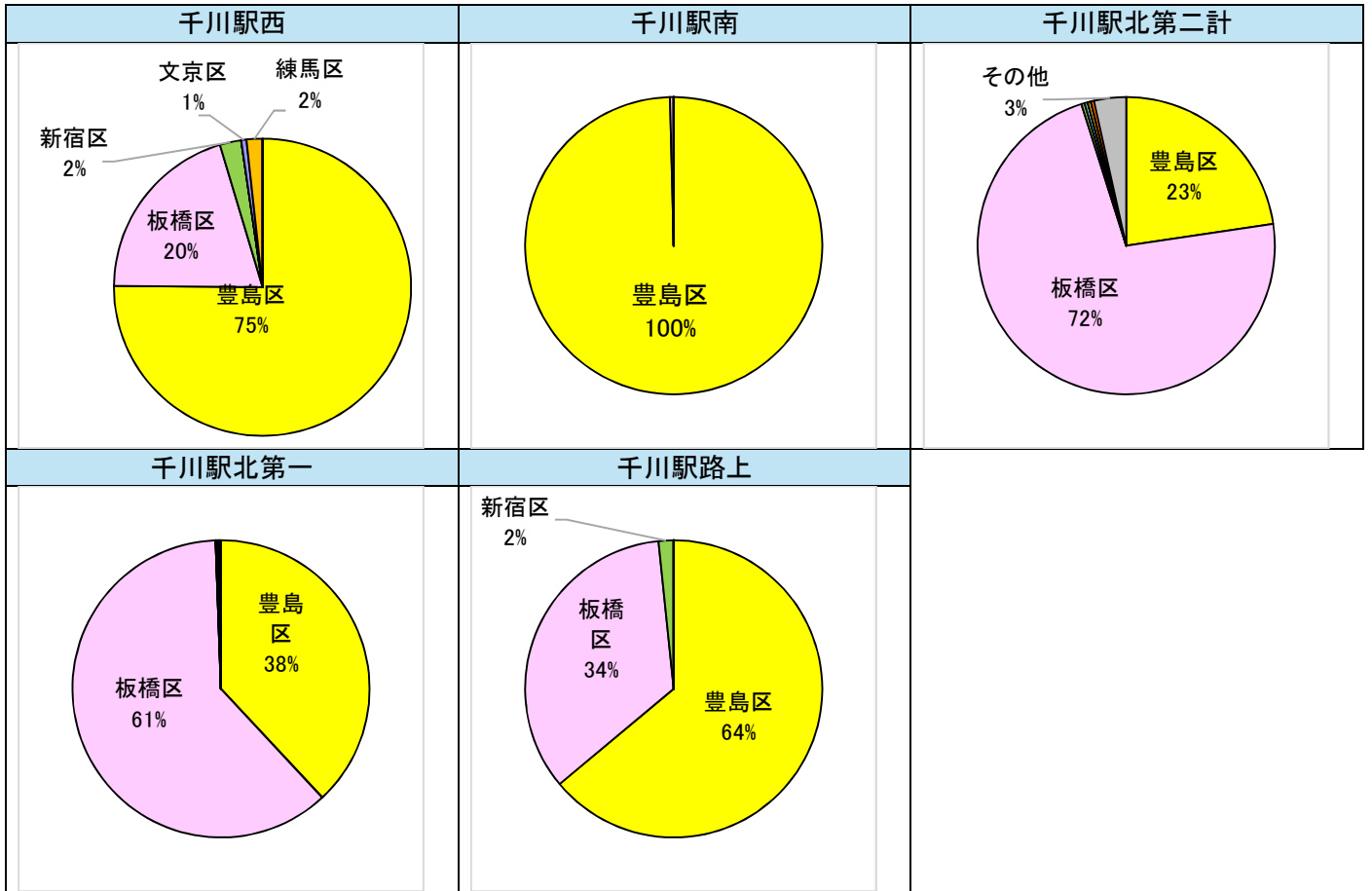


駅からの方向別距離帯別構成比  
(千川駅)

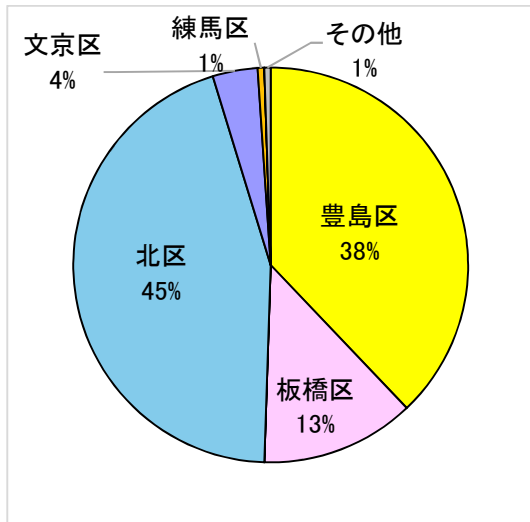


自転車発生地分布図(千川駅)

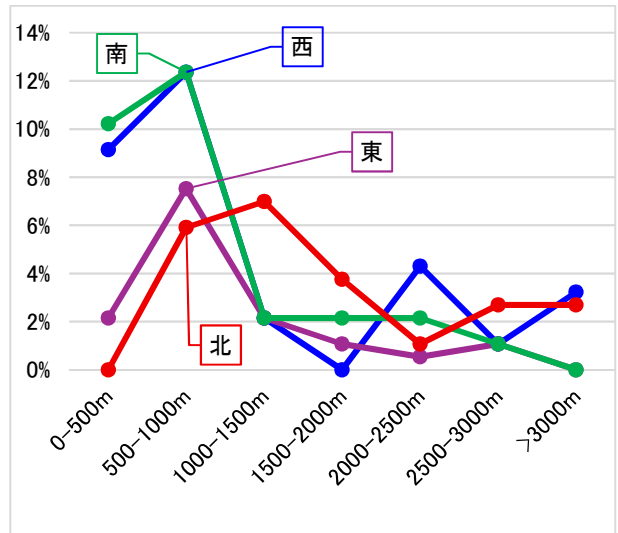
発生自治体別構成比(千川駅・施設別)



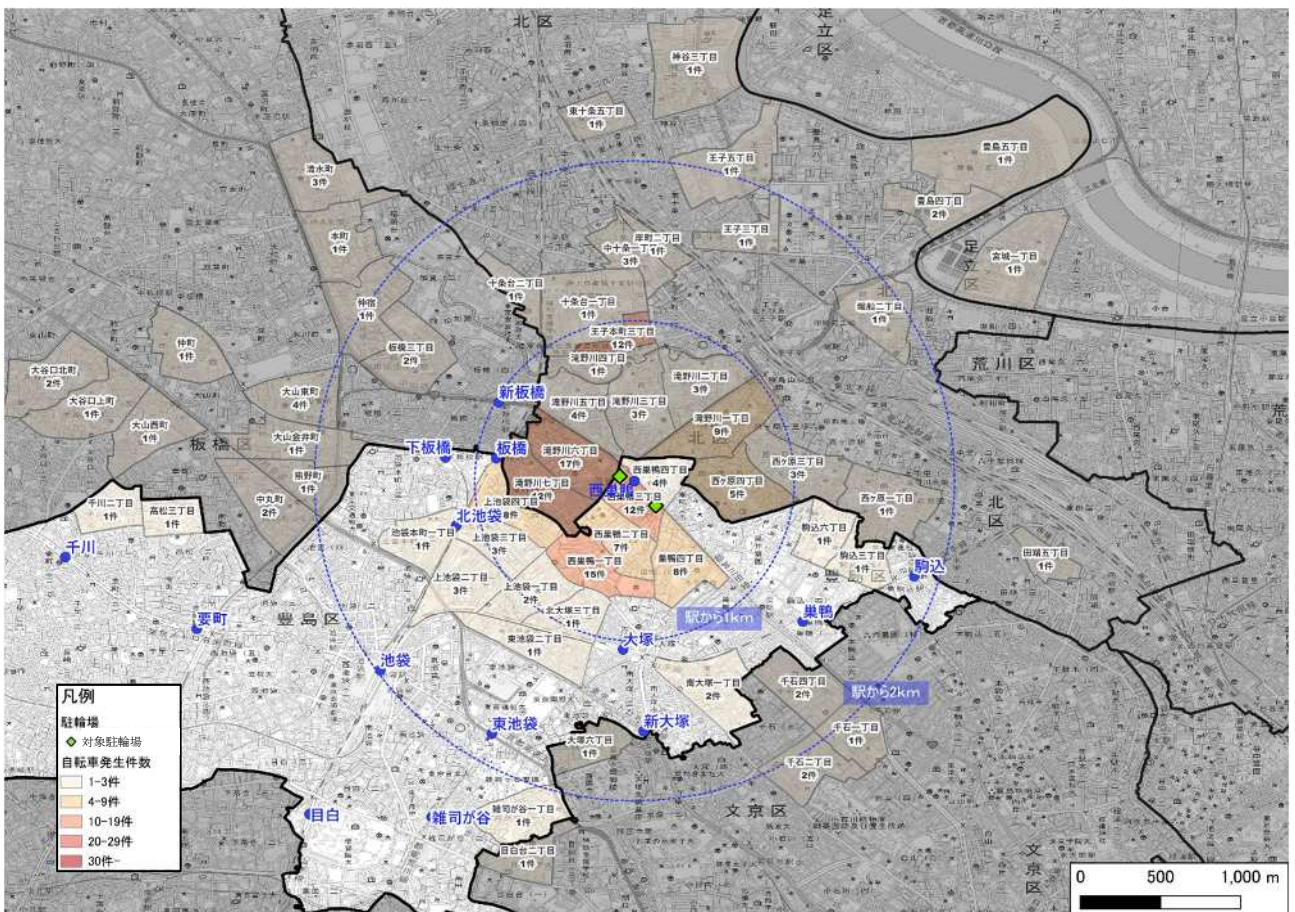
⑫ 西巢鴨駅



自治体別構成比  
(西巢鴨駅)

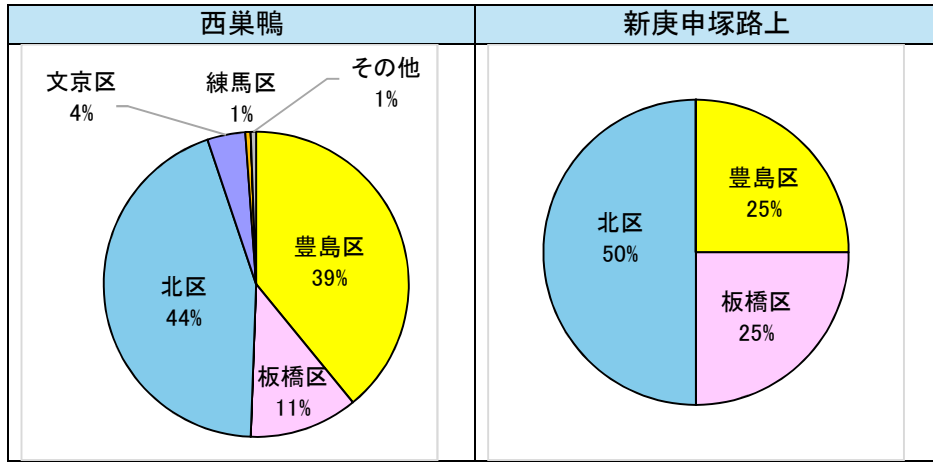


駅からの方向別距離帯別構成比  
(西巢鴨駅)

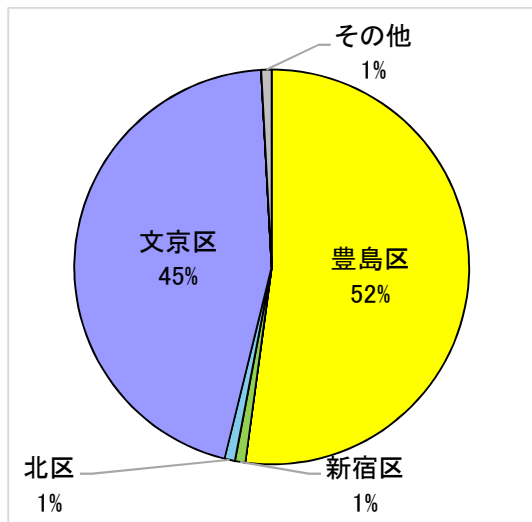


自転車発生地分布図 (西巢鴨駅)

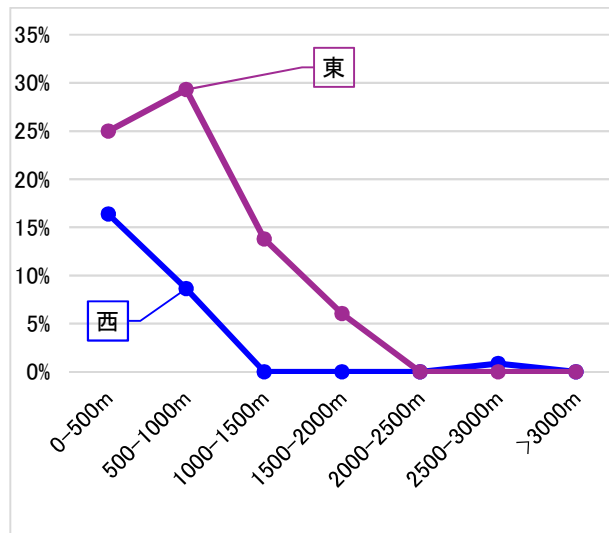
発生自治体別構成比(西巣鴨駅・施設別)



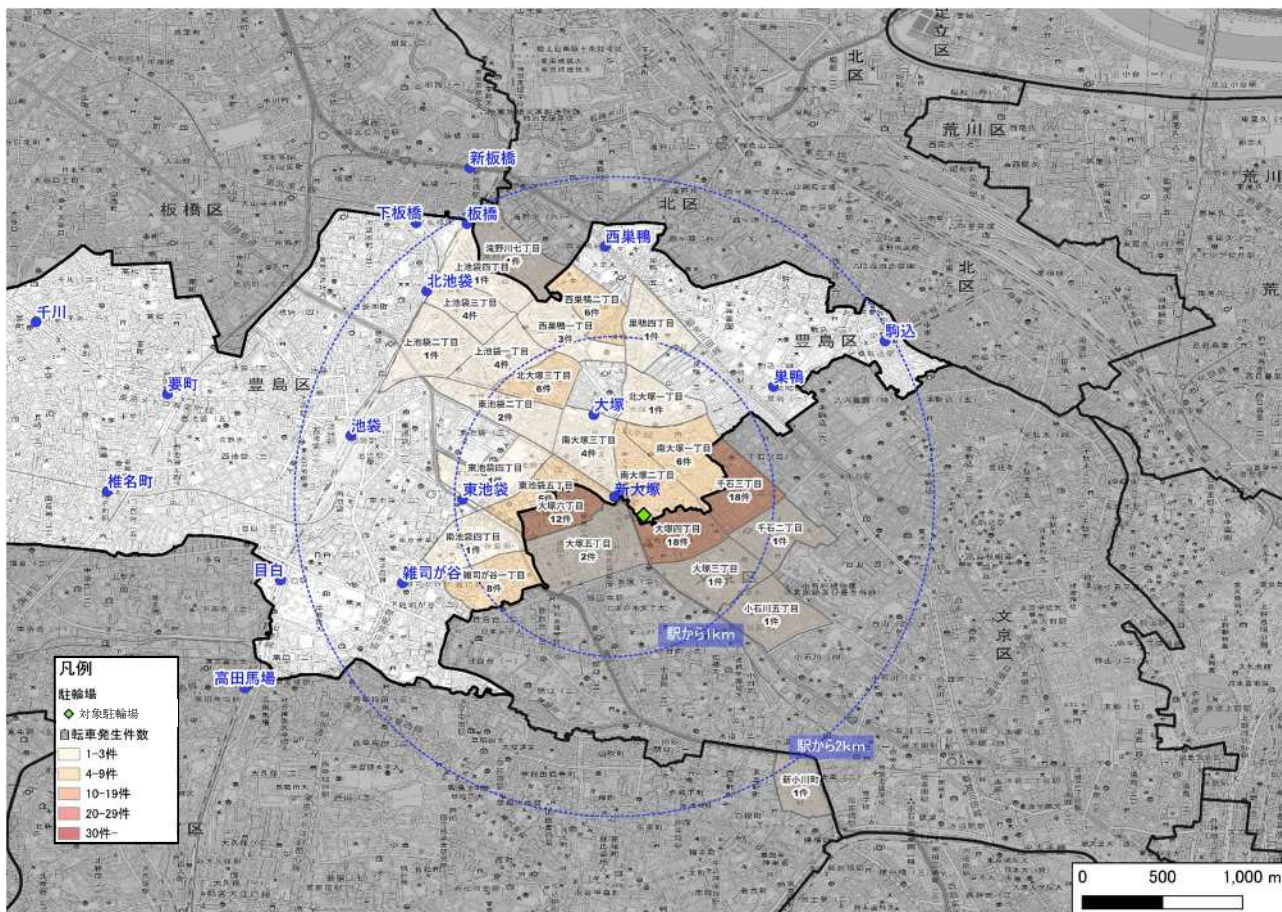
⑬ 新大塚駅



自治体別構成比  
(新大塚駅)

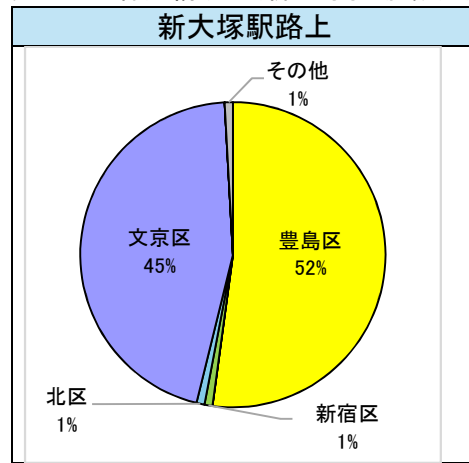


駅からの方向別距離帯別構成比  
(新大塚駅)

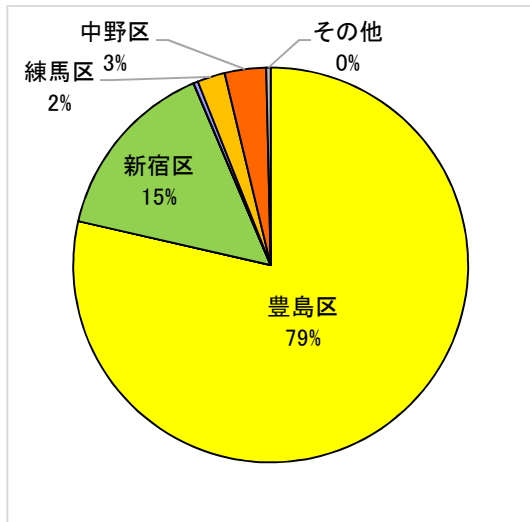


自転車発生地分布図 (新大塚駅)

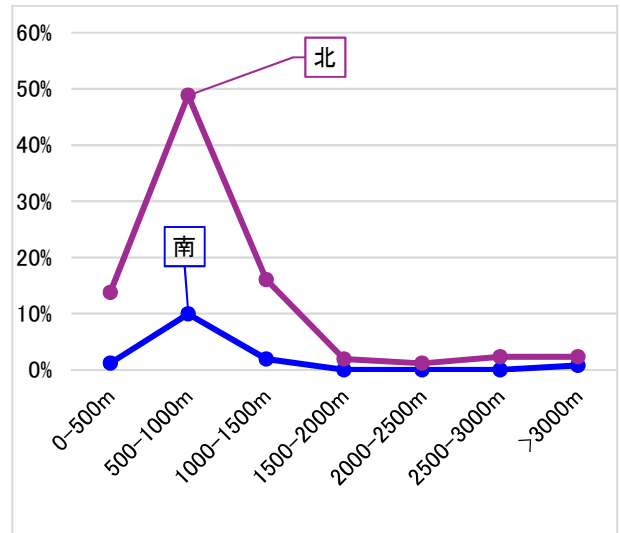
発生自治体別構成比(新大塚駅・施設別)



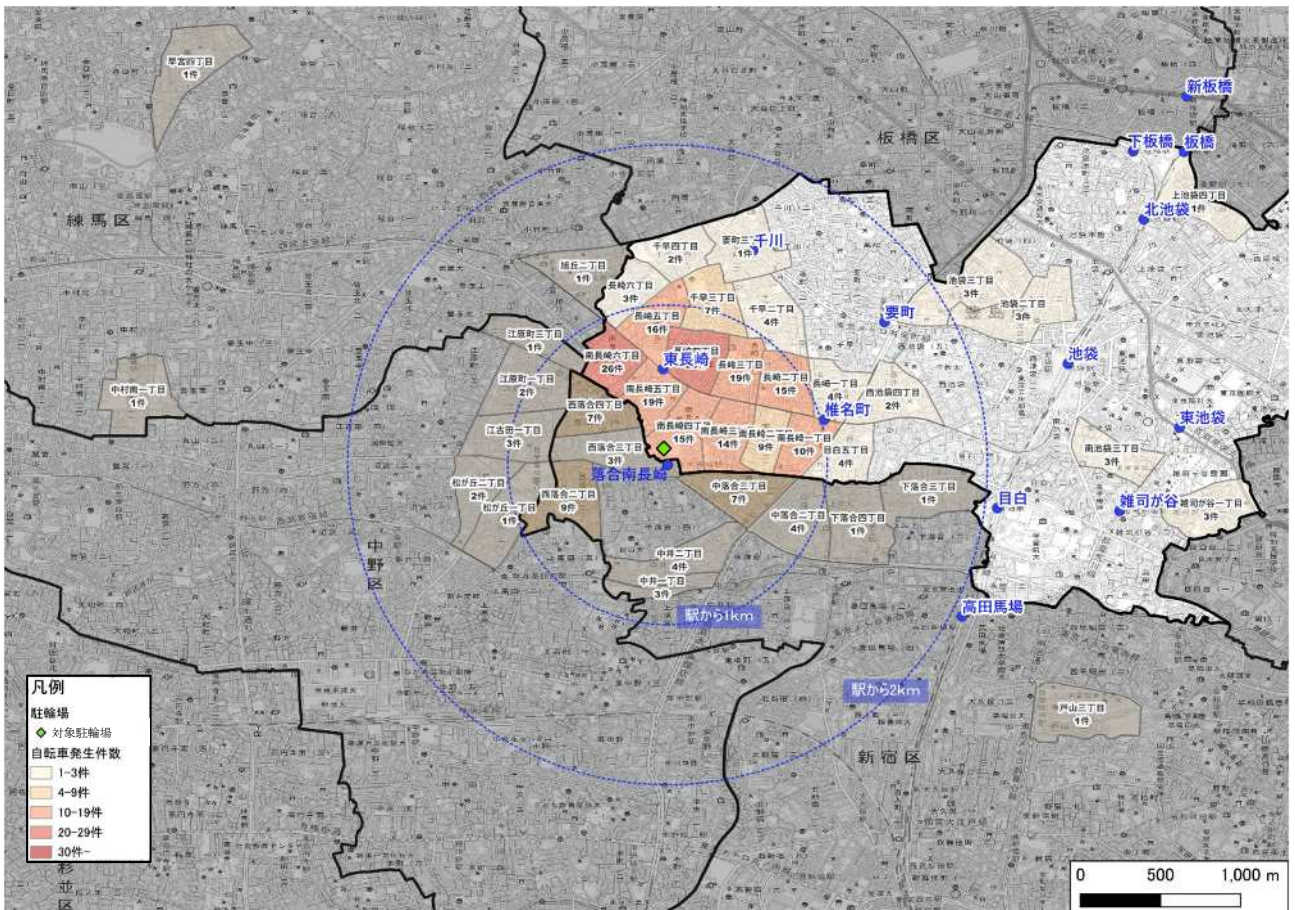
⑭ 落合南長崎駅



自治体別構成比  
(落合南長崎駅)

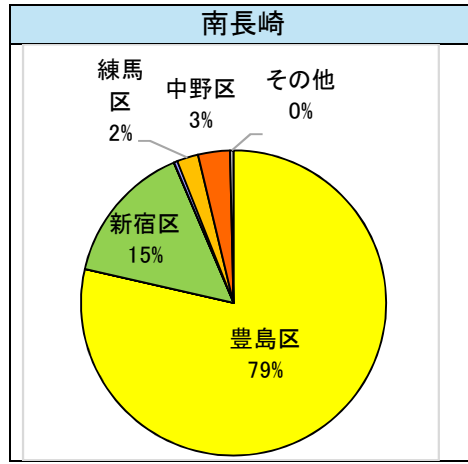


駅からの方向別距離帯別構成比  
(落合南長崎駅)

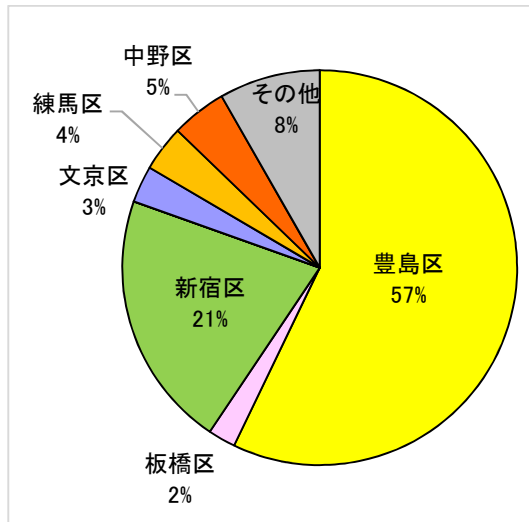


自転車発生地分布図 (落合南長崎駅)

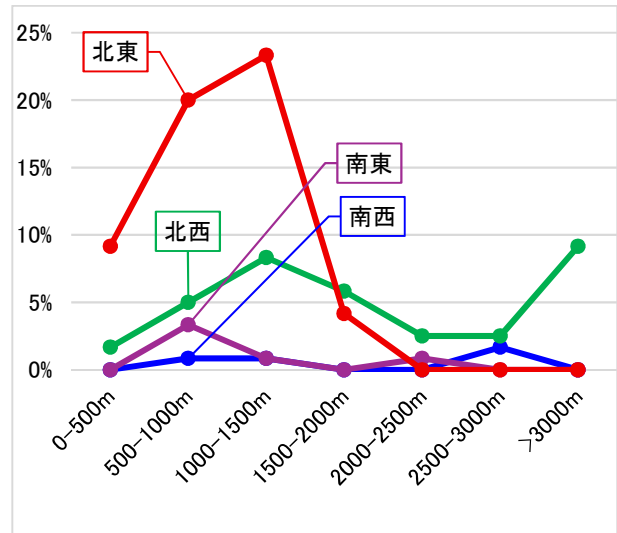
発生自治体別構成比(落合南長崎駅・施設別)



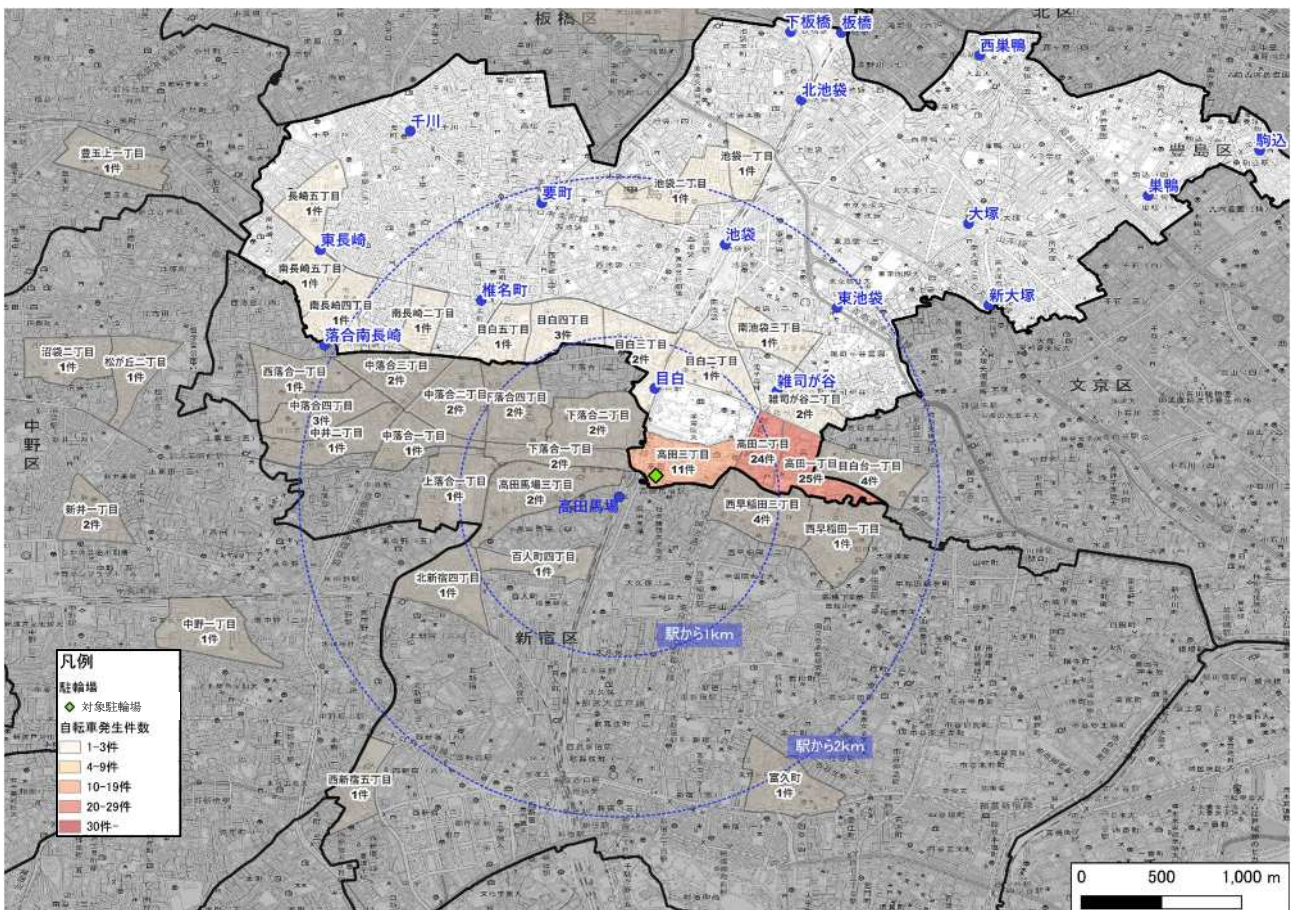
⑮ 高田馬場駅



自治体別構成比  
(高田馬場駅)

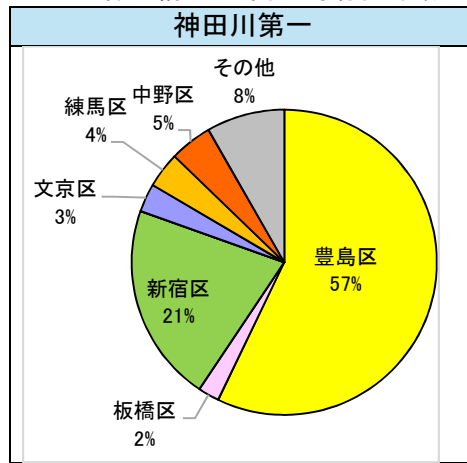


駅からの方向別距離帯別構成比  
(高田馬場駅)

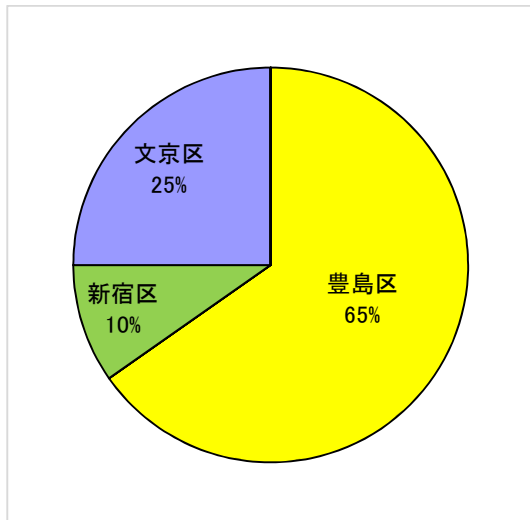


自転車発生地分布図 (高田馬場駅)

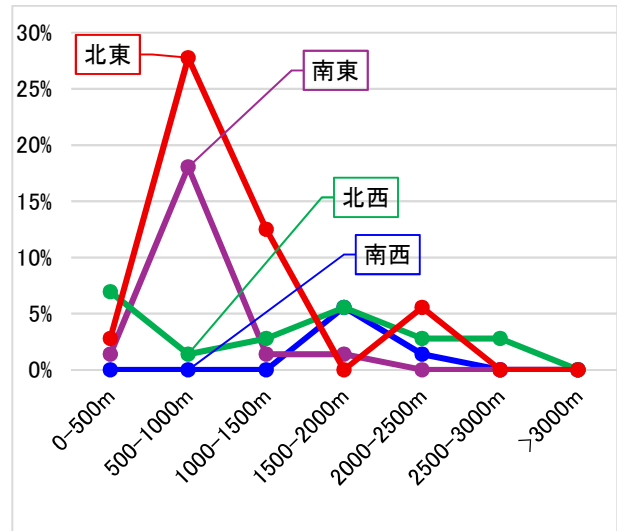
発生自治体別構成比(高田馬場駅・施設別)



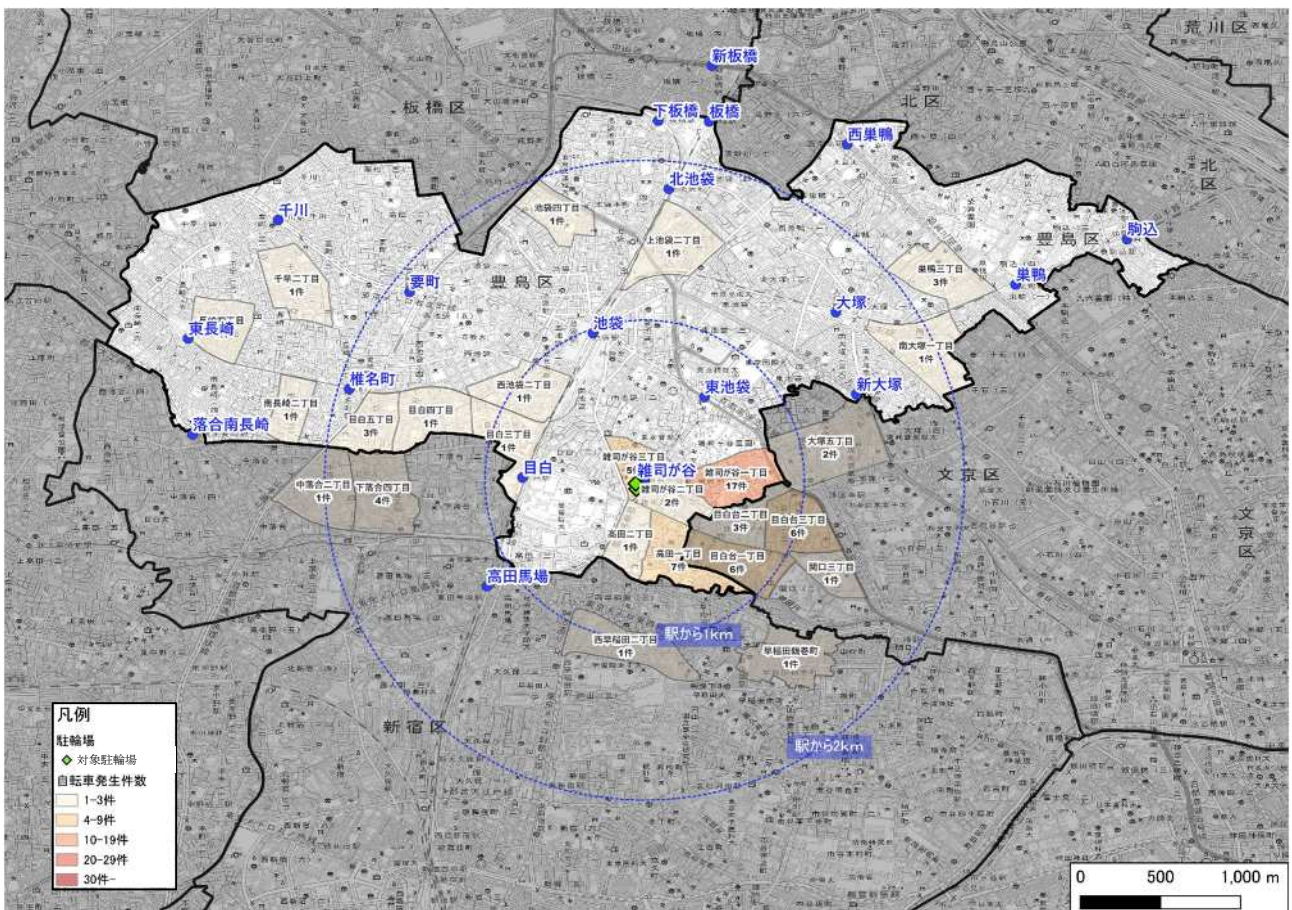
⑩ 雑司が谷駅



自治体別構成比  
(雑司が谷駅)

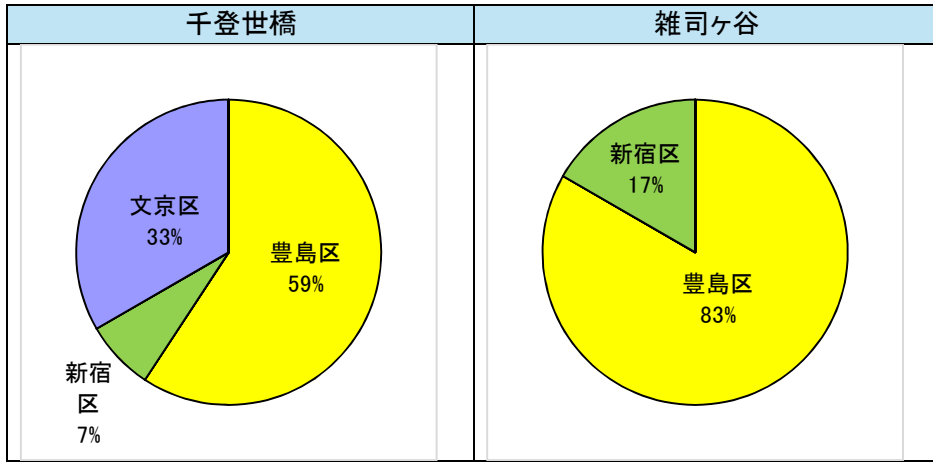


駅からの方向別距離帯別構成比  
(雑司が谷駅)



自転車発生地分布図(雑司が谷駅)

発生自治体別構成比(雑司が谷駅・施設別)



## (2) 劣化度調査

### 【1】調査概要

#### ① 対象施設

以下の17か所を対象施設とする

劣化度調査 対象施設

名称	所有	形式	形式(2区分)
池袋駅南	区	公園地下	立体式
池袋駅北	区	高架下	平面式
池袋駅西	区	公園地下	立体式
池袋駅東	区	公園地下	立体式
大塚駅南	JR	駅広地下	立体式
巣鴨駅南	区	立体自走式	立体式
駒込駅北	区	公園地下	立体式
要町駅北	民間	民地シェルター	平面式
要町駅南	民間	民間ビル内	立体式
千川駅南	民間	民間ビル内	立体式
千川駅北第一	民間	民地シェルター	平面式
千川駅西	民間	無蓋	平面式
西巣鴨駅	区(区分所有)	区分所有	立体式
目白駅東	区	駅広地下	立体式
目白駅西	民間	民間ビル内	立体式
目白駅北	区	無蓋	平面式
南長崎	区	公園地下	立体式

#### ② 調査内容

対象施設の利用状況や改善要望及び建築部位や設備機器の不具合について、現地調査を行った。調査項目は「立体式」、「平面式」の2種を設定した。

調査項目を次ページに示す。



調査の様子(千川駅南自転車駐車場 床面の劣化)

調査項目(立体式)

■基本性能	
1. 基礎の傾き(柱・床の傾斜)	
2. 主要構造部材の劣化	
鉄骨本体(柱・梁・外部鉄骨階段)	
コンクリート躯体	
3. 屋根、外壁等の防水性	
屋根(又は屋上)の防水性等	
外壁の防水性	
地階(又は1階)の床面の防水性等	
4. 床面・壁面・天井面等の劣化	
床面の劣化	
壁面(内部壁面)の劣化	
天井面の劣化	
5. 電気設備の劣化	
照明設備の劣化	
防犯カメラ設備の劣化	
その他の防犯警報設備等の劣化	
6. 機械設備の劣化	
換気設備(換気装置)の劣化	
排水設備(ポンプ等)の劣化	
7. 管理員室の劣化	
照明・空調等設備の劣化	
その他内装等の劣化	

■快適性	
8. 外壁面等の汚れ	
9. 金物類、看板・サイン等の劣化や汚れ	
10. 夏場の暑さなど室内環境の問題	

■利便性	
11. 通路の使い勝手	
12. スロープ階段・階段等の使い勝手	
13. サイクルコンペアの使い勝手	
14. サイクルラック類の使い勝手	
15. 自動ゲート等設備や管理室の使い勝手	

調査項目(平面式)

■基本性能	
1. シェルター	
1-①シェルター基礎の不等沈下等(柱の傾き等)	
1-②シェルター柱・梁の劣化(柱・梁の腐食等)	
1-③シェルター屋根	シェルター屋根の防水性等 シェルター屋根の断熱材・高反射塗料等
2. 基礎構造物・駐車スペース床面・通路舗装面等	
2-①擁壁・フェンス等の変形等	擁壁の傾斜・膨らみ等 フェンス等の基礎や本体の劣化
2-②駐車スペース床面・通路面等の変形等	地盤の沈下・傾斜 駐車スペース床面の変形等 通路舗装面の変形等
2-③排水機能の劣化	排水設備・浸透性アスファルト舗装等の劣化
2-④照明設備・防犯カメラ設備等の劣化	照明設備の劣化 照明柱等の設備の腐食等 防犯カメラ設備の劣化 その他設備等の劣化
3. 管理員室の劣化	
①屋根・外壁の劣化	
②照明・空調等設備の劣化	
③その他内装等の劣化	

■快適性	
4. シェルターの汚れ等	
5. 金物類、ラック、外灯柱、看板・サイン等の美観や見やすさ	

■利便性	
6. 通路・入り口スロープ等の使い勝手	
7. サイクルラック類の使い勝手	
8. 自動ゲート等設備・管理員室等の使い勝手	

### ③ 劣化度判定

調査した結果をもとに、項目別に評価を行った。項目別評価をもとに施設毎に老朽度を評価した。各評価の基準を下表に示す。

#### 劣化度調査 評価基準

##### ■項目別評価

凡例	×	劣化が著しいもの
	▲	劣化が始まっているもの
	○	現時点では問題がないもの
	(対象なし)	適応外(評価対象物が無いなど)

##### ■施設別劣化度評価※

凡例	A	基本性能項目について「×」が複数あるもの
	B	基本性能項目について「×」が1つあるもの、または、基本性能項目について「▲」が複数あるもの
	C	上記にあてはまらないもの

※おおむねの基準であるため、上記による評価と実際の評価が異なる場合がある

## 【2】調査結果

### ① 立体式施設（12 施設）

劣化度調査結果概要表 立体式 その1

駐車場名	池袋駅東自転車駐車場	池袋駅南自転車駐車場	池袋駅西自転車駐車場	大塚駅南自転車駐車場	巣鴨駅南自転車駐車場	目白駅東自転車駐車場	
エリア	池袋駅	池袋駅	池袋駅	大塚駅	巣鴨駅	目白駅	
供用年月(経過年)	H12.04(26年目)	H26.01(12年目)	S63.04(38年目)	H29.06(8年目)	H17.07(21年目)	H9.08(29年目)	
構造等	構造	RC造地下1F	RC造地下1F	RC造地下1F	RC造地下1F	S造地下1F地上2F	RC造地下1F
	規模(延床面積㎡)	860㎡	2,302㎡	1767㎡	2,087㎡	476㎡	997㎡
	駐車台数(自台、バ台)	自450	自632	自730(保管所除く)	自700	自240+バ6	自668+バ11
概略評価の視点	基本性能						
	1. 基礎の傾き(柱・床の傾斜)	○	○	○	○	○	○
	2. 主要構造部材の劣化						
	鉄骨本体(柱・梁・外部鉄骨階段)	(対象なし)	○	▲	○	○	○
	コンクリート躯体	○	○	○	○	○	○
	3. 屋根、外壁等の防水性						
	屋根(又は屋上)の防水性等	×	○	○	○	○	○
	外壁の防水性	▲	○	▲	○	○	▲
	地階(又は1階)の床面の防水性等	○	○	○	○	○	○
	4. 床面・壁面・天井面等の劣化						
	床面の劣化	○	○	▲	○	▲	▲
	壁面(内部壁面)の劣化	○	○	▲	○	○	▲
	天井面の劣化	▲	○	▲	○	○	▲
	5. 電気設備の劣化						
	照明設備の劣化	○	○	○	○	○	○
防犯カメラ設備の劣化	○	○	○	○	○	○	
その他の防犯警報設備等の劣化	○	○	○	○	○	○	
6. 機械設備の劣化							
換気設備(換気装置)の劣化	○	○	○	○	○	○	
排水設備(ポンプ等)の劣化	○	○	○	○	○	○	
7. 管理員室の劣化							
照明・空調等設備の劣化	○	○	○	○	○	○	
その他内装等の劣化	▲	○	×	○	▲	○	
快適性							
8. 外壁面等の汚れ	×	○	▲	○	○	×	
9. 金物類、看板・サイン等の劣化や汚れ	○	○	○	○	○	○	
10. 夏場の暑さなど室内環境の問題	○	○	○	▲	×	○	
利便性							
11. 通路の使い勝手	○	○	○	○	○	○	
12. スロープ階段・階段等の使い勝手	○	○	○	○	▲	○	
13. サイクルコンベアの使い勝手	○	○	○	○	○	○	
14. サイクルラック等の使い勝手	▲	(対象なし)	○	○	○	○	
15. 自動ゲート等設備や管理室の使い勝手	○	○	○	○	○	○	
劣化度の概略評価結果	B	C	B	C	C	B	

劣化度調査結果概要表 立体式 その2

駐車場名	目白駅西自転車駐車場	駒込駅北自転車駐車場	要町駅南自転車駐車場	千川駅南自転車駐車場	西巢鴨駅自転車駐車場	南長崎自転車駐車場	
エリア	目白駅	駒込駅	要町駅	千川駅	西巢鴨	長崎合駅南	
供用年月(経過年)	H5.01(33年目)	H9.08(29年目)	H3.01(35年目)	H3.07(35年目)	H12.07(26年目)	H10.01(28年目)	
構造等	構造	S造1F2F部分(民間ビル)	RC造地下1F	RC造地下1F(民間ビル)	RC造1F(民間ビル)	RC造2F部分(区分所有)	RC造地下1F
	規模(延床面積㎡)	241㎡	997㎡	331㎡	196㎡	388㎡	859㎡
	駐車台数(自台、バ台)	自133	自668+バ11	自300	自220	自200	自270+バ10
概略評価の視点	<b>基本性能</b>						
	1. 基礎の傾き(柱・床の傾斜)	○	○	○	○	(対象なし)	○
	2. 主要構造部材の劣化						
	鉄骨本体(柱・梁・外部鉄骨階段)	○	○	(対象なし)	(対象なし)	(対象なし)	(対象なし)
	コンクリート躯体	(対象なし)	○	○	○	(対象なし)	○
	3. 屋根、外壁等の防水性						
	屋根(又は屋上)の防水性等	(対象なし)	○	(対象なし)	(対象なし)	(対象なし)	○
	外壁の防水性	(対象なし)	▲	▲	○	(対象なし)	▲
	地階(又は1階)の床面の防水性等	○	○	○	○	(対象なし)	○
	4. 床面・壁面・天井面等の劣化						
	床面の劣化	▲	▲	▲	×	○	○
	壁面(内部壁面)の劣化	▲	▲	▲	○	○	○
	天井面の劣化	○	▲	▲	○	○	○
	5. 電気設備の劣化						
	照明設備の劣化	○	○	▲	○	○	○
防犯カメラ設備の劣化	○	○	(対象なし)	(対象なし)	(対象なし)	○	
その他の防犯警報設備等の劣化	○	○	○	○	○	○	
6. 機械設備の劣化							
換気設備(換気装置)の劣化	○	○	▲	(対象なし)	(対象なし)	○	
排水設備(ポンプ等)の劣化	(対象なし)	○	○	(対象なし)	(対象なし)	○	
7. 管理員室の劣化							
照明・空調等設備の劣化	○	○	○	○	○	○	
その他内装等の劣化	×	○	○	×	○	○	
<b>快適性</b>							
8. 外壁面等の汚れ	(対象なし)	×	(対象なし)	(対象なし)	(対象なし)	▲	
9. 金物類、看板・サイン等の劣化や汚れ	○	○	▲	▲	○	○	
10. 夏場の暑さなど室内環境の問題	○	○	○	○	▲	○	
<b>利便性</b>							
11. 通路の使い勝手	▲	○	×	○	▲	○	
12. スロープ階段・階段等の使い勝手	▲	○	▲	(対象なし)	○	○	
13. サイクルコンベアの使い勝手	(対象なし)	○	(対象なし)	(対象なし)	×	(対象なし)	
14. サイクルラック類の使い勝手	(対象なし)	○	▲	○	(対象なし)	○	
15. 自動ゲート等設備や管理室の使い勝手	×	○	○	▲	○	○	
<b>劣化度の概略評価結果</b>	<b>B</b>	<b>B</b>	<b>B</b>	<b>B</b>	<b>C</b>	<b>C</b>	

② 平面式施設（5施設）

劣化度調査結果概要表 平面式

駐車場名		池袋駅北自転車駐車場	目白駅北自転車駐車場	要町駅北自転車駐車場	千川駅西自転車駐車場	千川駅北第一自転車駐車場	
エリア		池袋駅	目白駅	要町駅	千川駅	千川駅	
供用年月(経過年)		S63.04(38年目)	H14.04(24年目)	H3.08(35年目)	H5.02(33年目)	H4.07(34年目)	
構造等	構造	無蓋	無蓋	有蓋	無蓋	有蓋	
	敷地面積(m <sup>2</sup> )	575m <sup>2</sup>	464m <sup>2</sup>	213m <sup>2</sup>	230m <sup>2</sup>	587m <sup>2</sup>	
	駐車台数(自台、ミ台)	自274+バ27	自280+バ20	自200+バ10	自200	自510+バ20	
■基本性能							
概略評価の視点	1. シェルター						
	1-①シェルター基礎の不等沈下等(柱の傾き等)	(対象なし)	(対象なし)	○	(対象なし)	○	
	1-②シェルター柱・梁の劣化(柱・梁の腐食等)	(対象なし)	(対象なし)	▲	(対象なし)	▲	
	1-③シェルター屋根	シェルター屋根の防水性等	(対象なし)	(対象なし)	○	(対象なし)	×
		シェルター屋根の断熱材・高反射塗料等	(対象なし)	(対象なし)	(対象なし)	(対象なし)	(対象なし)
	2. 基礎構造物・駐車スペース床面・通路舗装面等						
	2-①擁壁・フェンス等の変形等	擁壁の傾斜・膨らみ等	(対象なし)	(対象なし)	(対象なし)	(対象なし)	(対象なし)
		フェンス等の基礎や本体の劣化	▲	▲	▲	○	▲
	2-②駐車スペース床面・通路面等の変形等	地盤の沈下・傾斜	○	○	○	▲	▲
		駐車スペース床面の変形等	○	○	○	▲	▲
		通路舗装面の変形等	○	○	○	▲	▲
	2-③排水機能の劣化	排水設備・浸透性アスファルト舗装等の劣化	○	○	▲	▲	▲
		照明設備の劣化	○	○	○	○	×
	2-④照明設備・防犯カメラ設備等の劣化	照明柱等の設備の腐食等	○	○	○	○	○
		防犯カメラ設備の劣化	○	○	(対象なし)	(対象なし)	(対象なし)
		その他設備等の劣化	○	○	○	○	○
	3. 管理員室の劣化						
	①屋根・外壁の劣化	○	(対象なし)	(対象なし)	×	○	
	②照明・空調等設備の劣化	○	(対象なし)	(対象なし)	(対象なし)	▲	
	③その他内装等の劣化	○	(対象なし)	(対象なし)	○	×	
■快適性							
4. シェルターの汚れ等	(対象なし)	(対象なし)	×	(対象なし)	×		
5. 金物類、ラック、外灯柱、看板・サイン等の美観や見やすさ	○	○	▲	▲	▲		
■利便性							
6. 通路・入り口スロープ等の使い勝手	×	○	▲	○	▲		
7. サイクルラック類の使い勝手	○	○	(対象なし)	(対象なし)	○		
8. 自動ゲート等設備・管理員室等の使い勝手	○	○	(対象なし)	(対象なし)	×		
劣化度の概略評価結果		C	C	B	B	A	