

れいわ ねんど
令和8年度

障害者 アート教室

もうしこみきかん
申込期間

7月1日から
8月24日まで
さんか ひ むりょう
参加費無料



たい しょう しゃ
対象者

くないざいじゆう ざいきん ざいがく つうしょ しせつ りょう
区内在住・在勤・在学・通所施設利用の
ちゅうがくせいじょう かた しょうがいしゃてちょう も かた
中学生以上の方で障害者手帳をお持ちの方、
また なんびょう はったつしょうがい かた
又は難病・発達障害などの方

てい いん
定員

めい ちゅうせん
20名(抽選)

にっ てい
日程

がつ にち がつ にち
9月6・13・27日、10月4・11日
がつ にち がつ にち がつ にち
11月8・15日、12月13・20日、1月10日
ごぜん じ しょうご かいれんぞく こうざ
午前10時～正午(※10回連続講座)

かい じょう
会場

ぞうし や ちいき ぶんか そうぞうかん ちか かい びじゅつしつ
雑司が谷地域文化創造館 地下1階 美術室
としま く ぞうし や
(豊島区雑司が谷3-1-7
ち と せ ば し き ょ う い く ぶ ん か ない
千登世橋教育文化センター内)

もうしこみほうほう でんわ しんせい
申込方法 電話・FAX・メール・QRコードからオンライン申請のいずれか

◆ 電話

03-3981-1766

◆ FAX

03-3981-4303

◆ メール

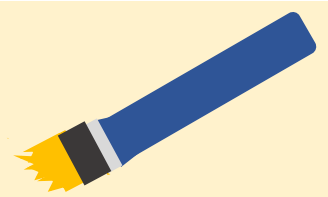
A0015600@city.toshima.lg.jp



オンライン申請

たん どう としま く しょうがいふくし か かんり せいさくすいしん
担当 豊島区障害福祉課管理・政策推進グループ

会場地図



- 「東京メトロ 副都心線 雑司が谷駅」2番出口直結
- 「JR山手線 池袋駅」(東口)より徒歩17分
- 「JR山手線 目白駅」より徒歩10分
- 「都電荒川線 鬼子母神前駅」より徒歩2分
- 都バス「千登世橋」停留所より徒歩2分 (池65、池86)

過去に障害者アート教室で制作した作品を

ホームページに掲載しています。

右のQRコードからご覧ください。



しょうがいしゃ きょうしつ もうしこみ しょ
障害者アート教室申込書

ふりがな	
さんかしゃしめい 参加者氏名	
じゅうしょ 住所	〒
在勤・在学・通所先住所 (区外在住の方のみ)	
せいねんがっぴ 生年月日	ねん がつ にち まん さい 年 月 日 (満 歳)
れんらくさき 連絡先	でん わ ばん ごう 電話番号 メールアドレス
くるまいす 車椅子	りょう 利用している ・ りょう 利用していない
つきそいにん 付添人	めい 名 _____
しょうがいしゅべつ 障害種別	しんたいしょうがい ちてきしょうがい せいしんしょうがい 1. 身体障害 ・ 2. 知的障害 ・ 3. 精神障害 4. その他 (_____)

< 申込先 >

- 郵 送 〒171-8422
豊島区南池袋2-45-1 障害福祉課 管理・政策推進グループ
- FAX 03-3981-4303
- メール A0015600@city.toshima.lg.jp