

令和8年5月21日

# 豊島区長記者会見



# 発表項目

---

1. 熱中症対策
  - (1)低所得者向けエアコン設置助成
  - (2)障害者・障害児の熱中症予防支援
  - (3)一人暮らし高齢者への熱中症予防訪問
  - (4)小学校への冷水器設置
  - (5)としま涼みどころ・涼みどころ薬局の設置
2. 上池袋図書館のリニューアルオープン
3. 千川コミュニティガーデンのオープン
4. 多文化キッズサロンの開設
5. フードバンクとしまの設立

# 1 熱中症対策

- (1) 低所得者向けエアコン設置助成
- (2) 障害者・障害児の熱中症予防支援
- (3) 一人暮らし高齢者への熱中症予防訪問
- (4) 小学校への冷水器設置
- (5) としま涼みどころ・涼みどころ薬局の設置

## 1. 熱中症対策-(1)低所得者向けエアコン設置助成



年齢要件  
撤廃!

## エアコン設置助成の対象を拡大 買い替え・増設も対象に



### 6月1日より 申請受付スタート

	これまで
年齢要件	75歳以上
所得要件	住民税非課税世帯
助成要件	使用可能なエアコンが 1台もない世帯 一世帯あたり1台限り
助成上限額	設置10万円、修理3万円



拡充
<b>全年齢対象</b>
<b>住民税非課税・均等割のみ世帯 児童扶養手当受給世帯</b>
<b>買い替えや増設も対象</b> 一世帯あたり1台限り
設置10万円

## 1. 熱中症対策-(2)障害者・障害児の熱中症予防支援

## 通所・居住サービス 全104施設 障害者の熱中症対策を現場から強化

### 機器や設備の導入経費を補助

内容	障害福祉サービス施設(通所・居住)に設置する機器や設備 日除けシェード、スポットクーラー、扇風機、サーキュレーター、 遮光カーテン、遮光・遮熱シート 等	
補助額	通所施設	定員:20名以下(上限20万円)、30名以下(上限30万円)、 40名以下(上限40万円)、41名以上(上限50万円)
	居住施設	一律 上限50万円

ほかにも

障害者本人や家族への啓発活動として

イベント時、入所・通所施設にて、屋外業務時などに**熱中症対策グッズ**を配付



# 1. 熱中症対策-(3)一人暮らし高齢者への熱中症予防訪問

今年も  
やります!

## 戸別訪問で熱中症予防と安否確認を実施 75歳以上の一人暮らし高齢者6,600世帯を支援

民生委員・児童委員、高齢者総合相談センター職員が訪問します



配付するリーフレット・グッズ

### 実施期間

5月11日から8月末頃まで

### 対象者

75歳以上の一人暮らし高齢者

## 1. 熱中症対策-(4)小学校への冷水器設置

## 区内すべての小学校へ冷水器を設置 ボトル給水対応で熱中症を防ぐ一助に

### 子どもの熱中症予防の取り組み

平成28年度	全子どもスキップへの冷水器設置完了
令和4年度	池袋第一小学校への冷水器設置完了
令和5年度	全中学校への冷水器設置完了
令和6年度	区内スポーツ施設無料開放 <span style="background-color: #e91e63; color: white; border-radius: 15px; padding: 2px 5px;">今年度も実施</span>
令和7年度	全小中学校に屋外プールの日除け設置完了



屋外プール日除けの様子

児童や保護者の  
声に応えて

残り21校も今年度中に設置  
全小学校への冷水器設置完了

# 1. 熱中症対策-(5)としま涼みどころ・涼みどころ薬局の設置

今年も  
やります!

## 暑さ対策の拠点 としま涼みどころ・涼みどころ薬局で 暑さをしのぐ



### としま涼みどころ

区立施設39か所+民間施設6か所



### 涼みどころ薬局

区内一部の薬局45か所

＼チームとしまとも連携！/  
公募により順次拡大

開設期間

10月21日(水)まで

# 2 上池袋図書館のリニューアルオープン

## 2. 上池袋図書館のリニューアルオープン

# 居場所、交流、創造の新拠点 上池袋図書館、6月6日リニューアルオープン



場所  
豊島区上池袋2-45-15

座席数を2倍に拡充

会話自由な空間と集中できる空間

自習室、ものづくりスペース設置

開館時間

平日 9時～20時 / 休日 9時～18時

※休館日…第1火曜日、第4金曜日、年末年始、特別整理期間

## 2. 上池袋図書館のリニューアルオープン

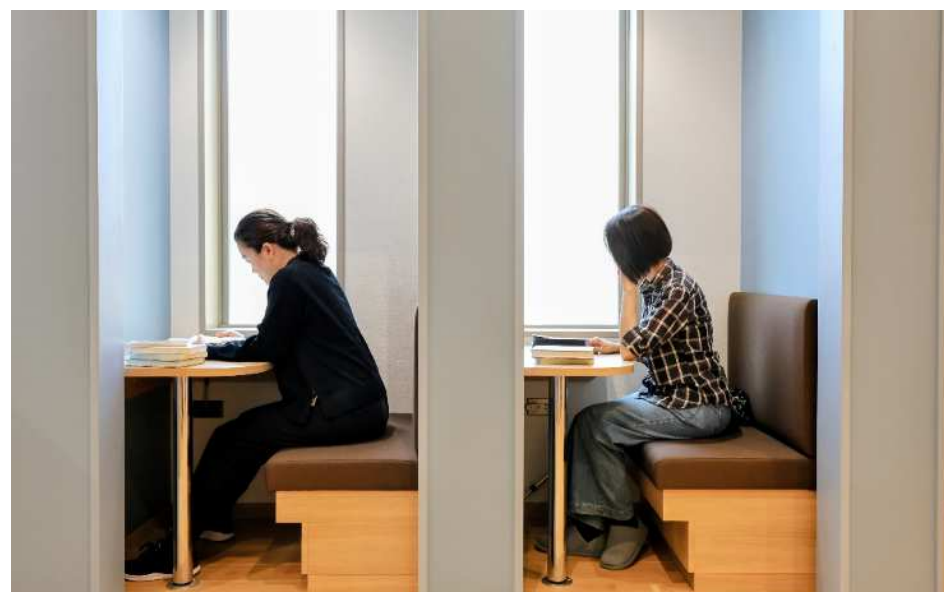
席数は164席。  
楽しみ方は無限大。



座席数、  
2倍以上にアップ

74 → 164

1階は 自由にお話してできる “にぎやかなフロア”  
2階は じっくり本を読める “静かなフロア”



電車のボックス席を再現した  
電車席も！

子どもたちの未来につながる、  
たくさんの絵本を集めました。



なんと、アイデアをカタチにすることだって  
できちゃいます。

UVプリンター



3Dプリンター



レーザーカッター



ものづくりマイスターが定期的にやってくる！

## 2. 上池袋図書館のリニューアルオープン

隣の上池袋さくら公園には  
キッチンカーがやってくる。



豊島区 PARK TRUCK 連携事業

まちかど  
カフェ

おいしい  
時間を  
届けよ

06月21日 日  
11:00-16:00

上池袋さくら公園  
上池袋2-45-15

## 2. 上池袋図書館のリニューアルオープン

みどりに囲まれたにぎやかな図書館。  
これが新しい居場所のかたちです。



# 3 千川コミュニティガーデンのオープン

## 3. 千川コミュニティガーデンのオープン

企業提案制度 採択事業

# みんなで育てるコミュニティ菜園 地域交流を深める新拠点へ

この事業は「豊島区企業等による事業提案制度実施協定書」に基づき、  
豊島区より補助を受けて実施します。

## 千川 コミュニティ ガーデン OPEN

千川中学校のプール跡地を利用した  
コミュニティガーデンと菜園が  
ついにオープン！

東京メトロ要町駅  
徒歩5分

普段着でOK!



農具あり!



手ぶらでOK!



汚れない!



6月6日(土)  
開園予定!

都心で  
農業体験



実施場所：  
豊島区高松1丁目12

運営主体：  
DAIKEN株式会社

### 3. 千川コミュニティガーデンのオープン

#### 現在の様子



DAIKEN株式会社が  
草刈り・整備



#### 菜園として活用



イメージ:千葉市の事例

#### アクセスマップ



イメージ:千葉市の事例

## “三方良し”の共創を実現

### 区民

- 身近な場所で菜園体験が可能
- 子どもから高齢者まで幅広い世代でのコミュニケーション活発化へつながる

### 企業

- 未利用地の活用を通じて様々な企業との共創を創出
- 単なる地域貢献にとどまらない新たなビジネスモデルを作ることができる

### 区

- 民間のノウハウを生かした、区民参加型の未利用地暫定活用の実現
- 区画の整地、緑化による景観や治安の向上
- 定期的なイベント等で人が集まり、地域活性化へとつなげる

みんなで育てるコミュニティ菜園

# 利用者募集中

対 象

豊島区在住の方

利用料金

世帯ごとに3,000円/月

初めてでも、専門スタッフがいるから安心！

利用登録していなくても参加可能な **無料体験イベント** もあり！



子どもたちに豊かな農業体験を



シェアファームで地域交流



無料体験イベントでワクワクを提供

# 4 多文化キッズサロンの開設

## 4. 多文化キッズサロンの開設

# 地域とつながり孤立を防ぐ 多文化キッズサロン 池袋本町で運営開始

5月15日  
OPEN

多言語対応

母語で相談可能

## 多文化キッズサロン

JR池袋駅から徒歩15分  
東武東上線北池袋駅から徒歩10分

開設時間 平日10時～17時 ※予約制

場所 池袋本町1-6-12 2階

対象 日本語を母語としない  
子どもとその保護者



参加費無料



学習支援

相談支援

交流事業

を一体的に実施



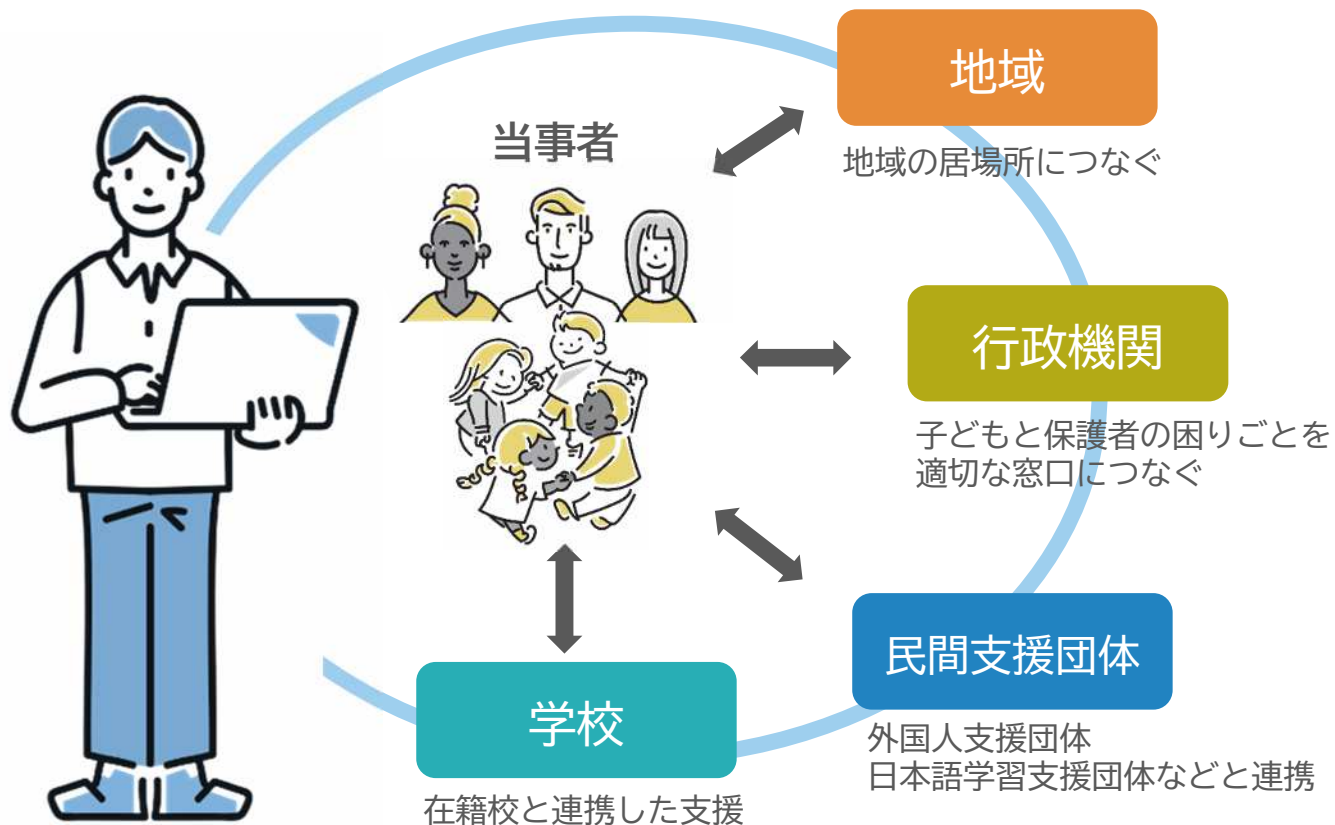
# 多文化キッズコーディネーター

外国人子育て家庭からの相談を直接受けけるほか、学校など**子どもの関係する機関を巡回**し、要支援者の状況を把握

多言語での相談に対応

多文化に精通

外国籍の方の支援実績あり

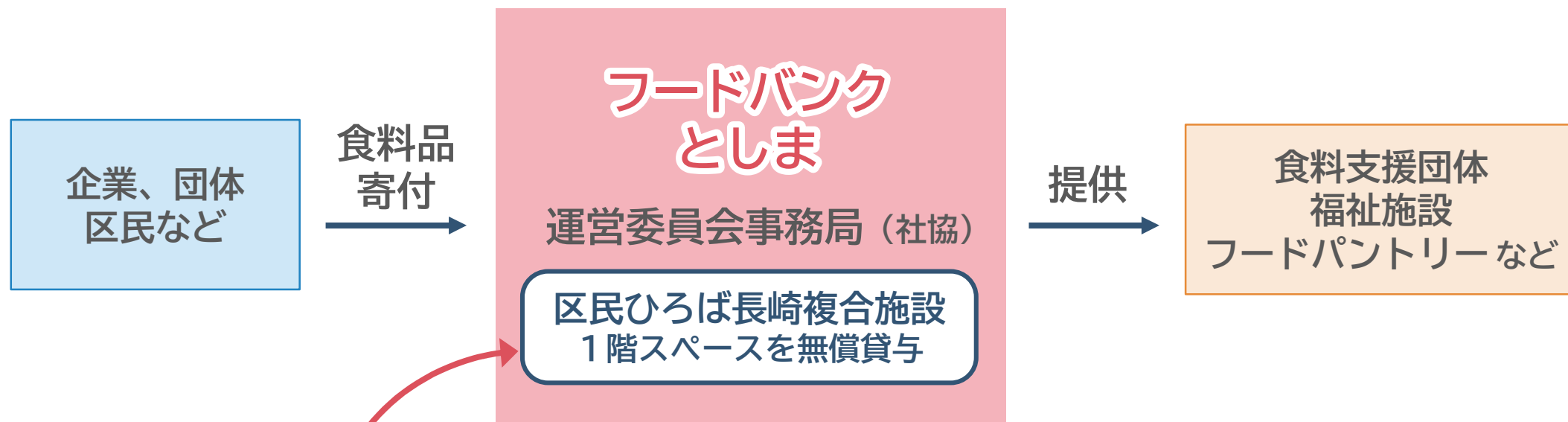


多文化キッズサロンを拠点に  
多文化キッズコーディネーター  
が核となる！

地域と学校、区を含む行政機関が一体となり、  
悩みに寄り添いながら適切な支援につなげる

# 5 フードバンクとしまの設立

## 区民・地域団体等による “食”のセーフティネット 6月9日本格始動



### 区の役割

拠点スペース提供・広報など  
地域に根ざした自主運営をサポート

食の支援を「入り口」として孤立を防ぎ、  
個別ニーズを支援へとつなぐ  
重層的支援を進めます

令和7年11月  
食料支援団体に対して政府備蓄米を配付

## ▶ フードバンク拠点スキームの運用開始

### 保管場所 の課題

寄付の申し出をいただいたけれど、保管する場所がなく受け取れない

### 食料確保 の課題

配付したくても食料の確保が難しい。どう寄付を募ればよいかわからない

### 配付方法 の課題

受け取ったものを大量には配り切れない



## フードバンクとしまで解決

### 保管場所

### ▶ 区の子カラで解決

#### 場の提供



区民ひろば長崎複合施設  
1階スペース

### 食料確保

### 配付方法

### ▶ 民間団体のチカラで解決

子ども食堂、食料支援団体など

- ・ 集まった食料を必要に応じて分配
- ・ 協力の呼びかけ
- ・ 広報協力



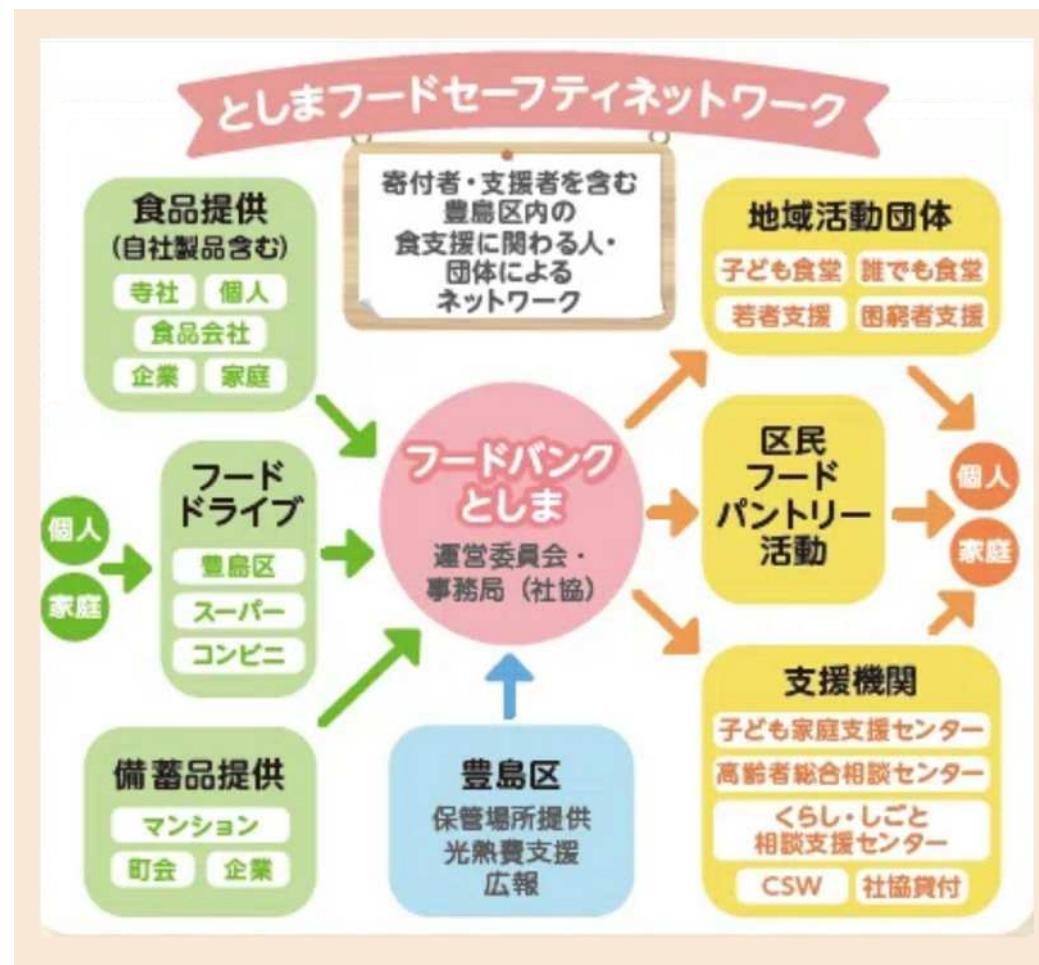
事務局：豊島区民社会福祉協議会

▶ やり取りの中で**困りごとの芽を拾い、各種支援へつなぐ**

# 運営委員会を中心として、 「としまフードセーフティネットワーク」の輪を広げる

## 運営委員会メンバーの民間支援団体

- ・ 認定NPO法人  
豊島子どもWAKUWAKUネットワーク
- ・ NPO法人TENOHASI
- ・ 食料支援に関わる区民ボランティア



地域の支援団体、企業、学校などに、運営委員会への参加を広く呼びかけ

# 質 疑 応 答



豊島区  
TOSHIMA CITY

