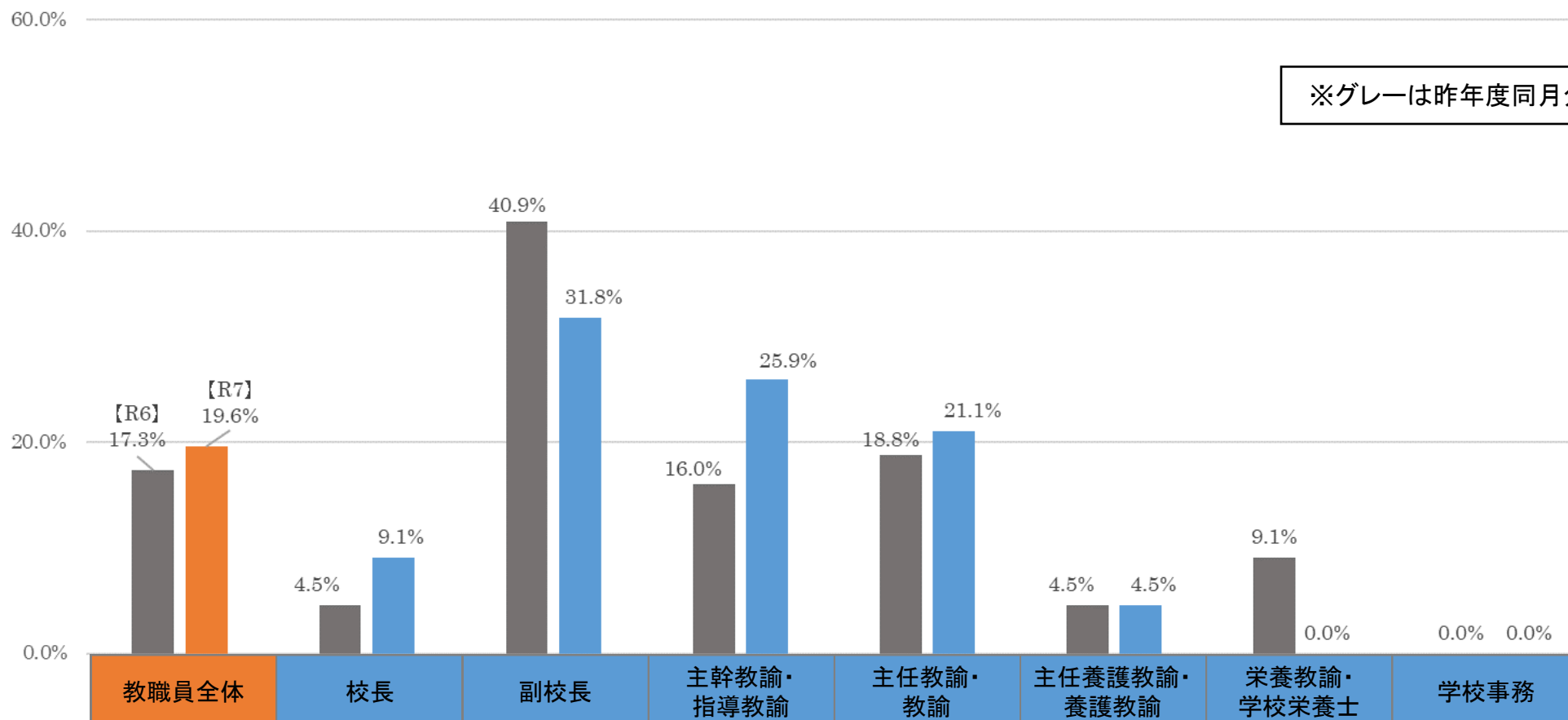


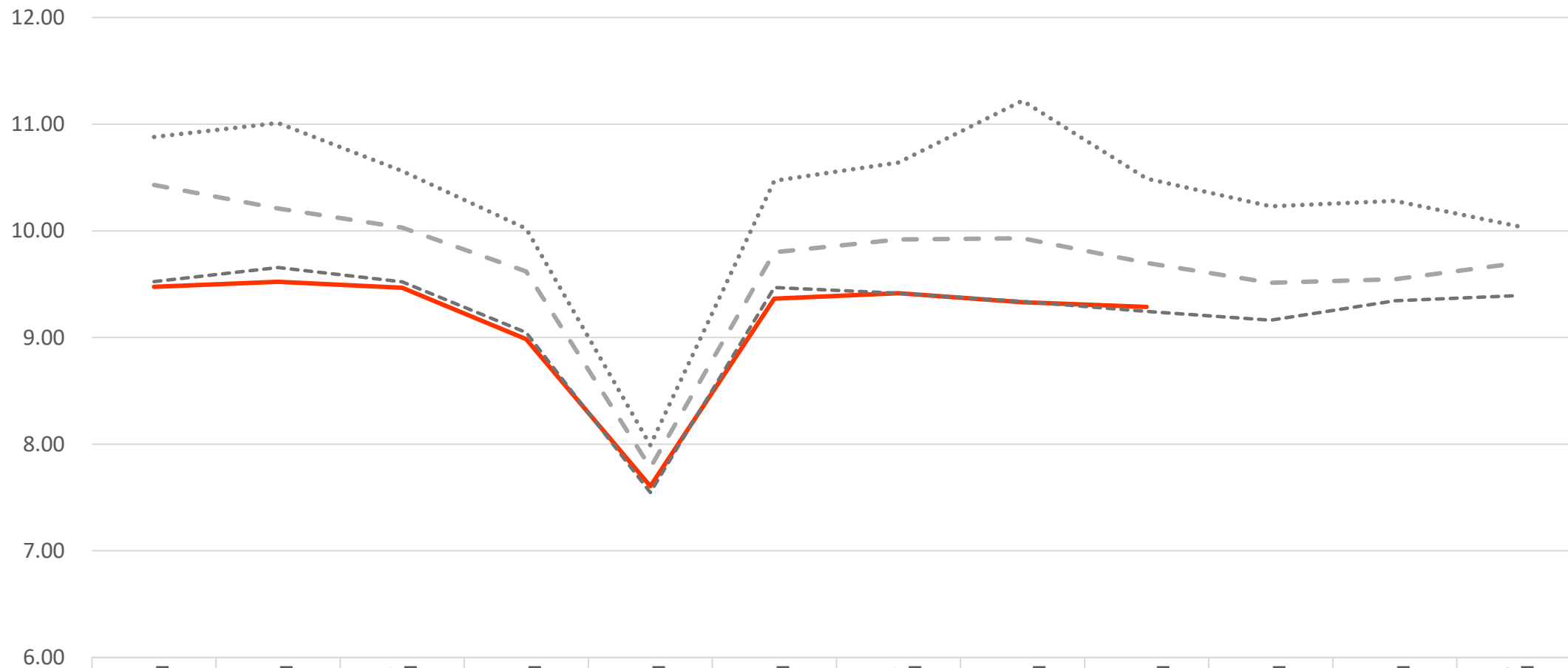
【小学校】勤務時間外の在校等時間が45時間を超過した教職員の割合（令和7年12月分）



勤務時間外の在校等時間が45時間を超過した教員数	112(96)	2(1)	7(9)	14(8)	88(76)	1(1)	0(1)	0(0)
全教職員数	571(554)	22(22)	22(22)	54(50)	418(405)	22(22)	11(11)	22(22)
割合	19.6%(17.3%)	9.1%(4.5%)	31.8%(40.9%)	25.9%(16.0%)	21.1%(18.8%)	4.5%(4.5%)	0.0%(9.1%)	0.0%(0.0%)

()内は昨年度同月の数値

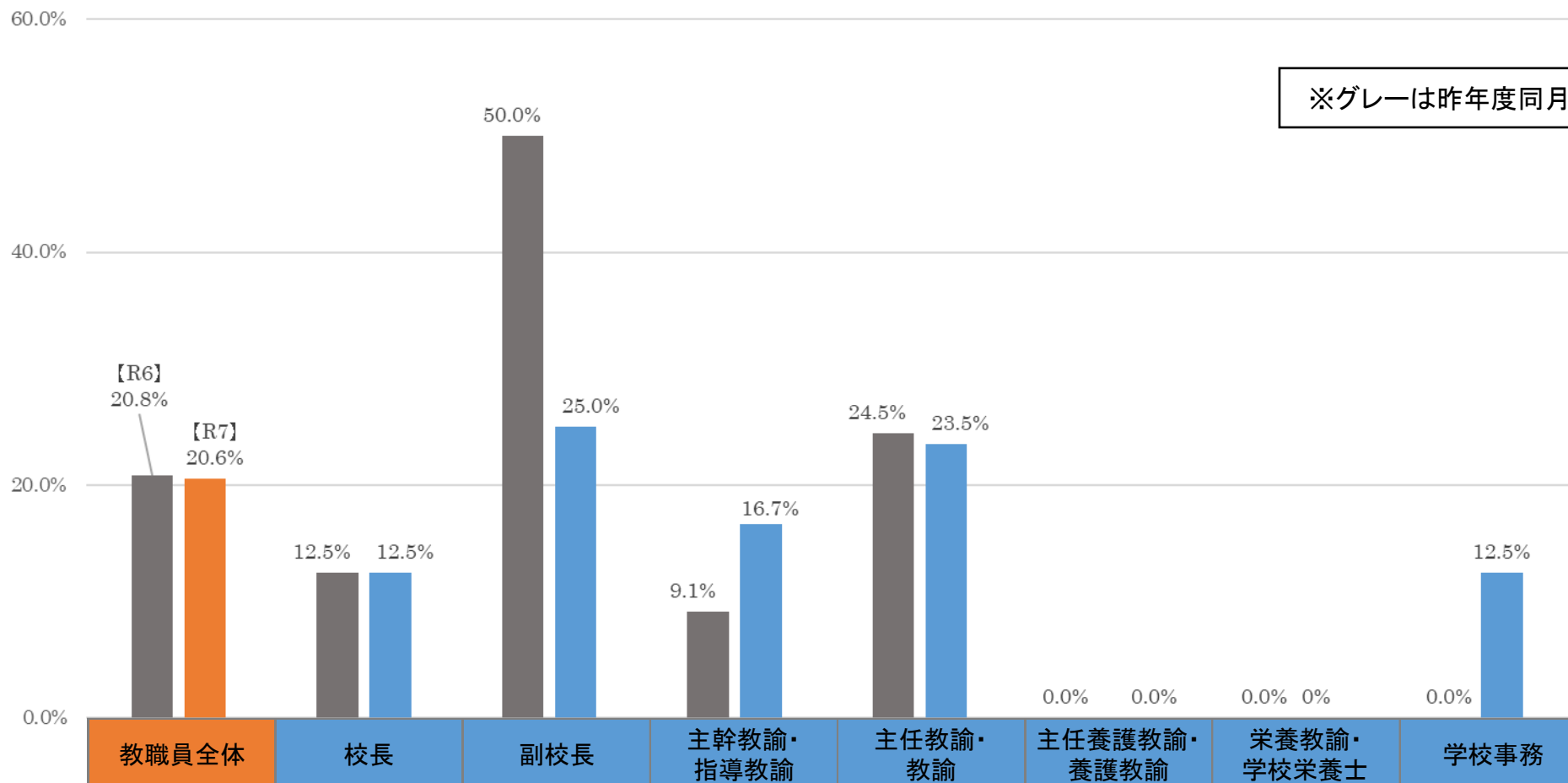
【小学校】教員の1日あたりの平均在校等時間の推移(令和4年4月～7年12月)



	4月	5月	6月	7月	8月	9月	10月	11月	12月	1月	2月	3月
平均在校等時間 (R7)	9.47	9.52	9.47	8.98	7.61	9.36	9.42	9.33	9.29			
平均在校等時間 (R6)	9.52	9.66	9.52	9.05	7.55	9.47	9.41	9.34	9.24	9.16	9.35	9.39
平均在校等時間 (R5)	10.43	10.21	10.03	9.62	7.78	9.80	9.92	9.93	9.70	9.51	9.55	9.70
平均在校等時間 (R4)	10.88	11.01	10.56	10.02	7.99	10.47	10.64	11.22	10.49	10.23	10.28	10.04

— 平均在校等時間 (R7)
 ---- 平均在校等時間 (R6)
 - - - 平均在校等時間 (R5)
 平均在校等時間 (R4)

【中学校】勤務時間外の在校等時間が45時間を超過した教職員の割合（令和7年12月分）

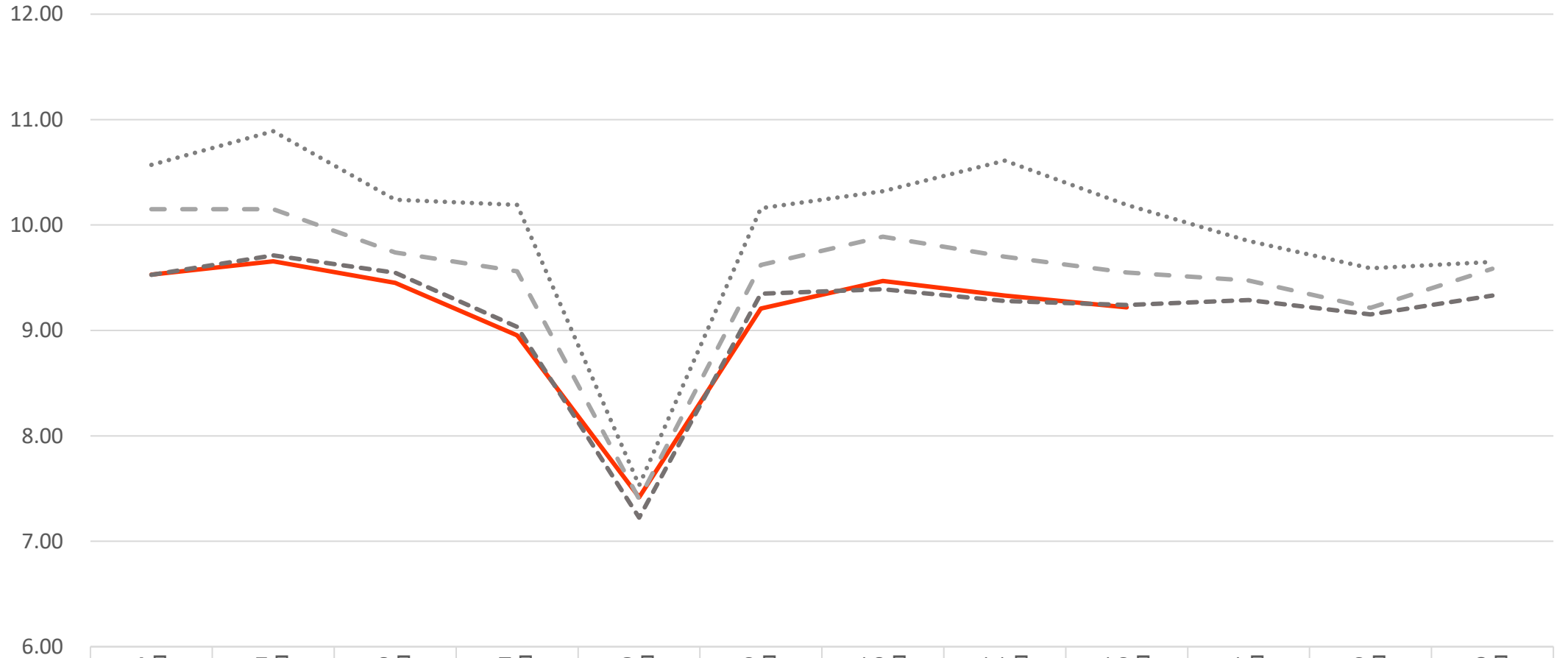


※グレーは昨年度同月分

勤務時間外の在校等時間が45時間を超過した教員数	44(42)	1(1)	2(4)	4(2)	36(35)	0(0)	()	1()
全教職員数	214(202)	8(8)	8(8)	24(22)	153(143)	8(9)	5(4)	8(8)
割合	20.8% (20.6%)	12.5% (12.5%)	50.0% (25.0%)	16.7% (9.1%)	23.5% (24.5%)	0.0% (0.0%)	0.0% (0.0%)	12.5% (0.0%)

()内は昨年度同月の数値

【中学校】教員の1日あたりの平均在校等時間の推移(令和4年4月～7年12月)



	4月	5月	6月	7月	8月	9月	10月	11月	12月	1月	2月	3月
平均在校等時間 (R7)	9.53	9.66	9.45	8.95	7.42	9.21	9.47	9.33	9.22			
平均在校等時間 (R6)	9.53	9.71	9.55	9.03	7.22	9.35	9.39	9.28	9.24	9.29	9.15	9.33
平均在校等時間 (R5)	10.15	10.15	9.74	9.56	7.40	9.62	9.89	9.70	9.55	9.47	9.21	9.59
平均在校等時間 (R4)	10.57	10.89	10.24	10.19	7.53	10.16	10.32	10.61	10.19	9.85	9.59	9.65

— 平均在校等時間 (R7)
 平均在校等時間 (R6)
 平均在校等時間 (R5)
 平均在校等時間 (R4)