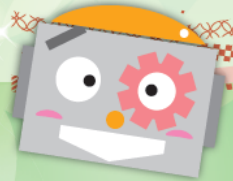


令和8年度 新規事業

集積所における小型充電式電池の回収

としま清掃リサイクルだより



令和8年4月1日(木)から 小型充電式電池の集積所回収を はじめます!

リチウムイオン電池等を
金属・陶器・ガラスごみの
収集日に回収します!

●リサイクル協力店について●

モバイルバッテリーや小型充電式電池は、リサイクル協力店で回収しています。
区内のリサイクル協力店は、右記JBRCのホームページで確認できます。

一般社団法人JBRCホームページ
電話:03-6403-5673



1 集積所に出せるもの(一例)



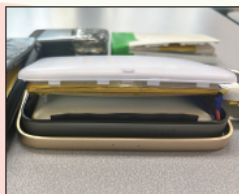
一辺が30cmを超えるものは、**粗大ごみ**として出してください。
小型充電式電池を含む粗大ごみで取り外しが可能なものは、
小型充電式電池部分のみ**金属・陶器・ガラスごみ**として出してください。

3 集積所に出せないもの

- 膨張した電池
- 膨張したモバイルバッテリー



膨張したものは
集積所には出さず、
ごみ減量推進課へ
ご持参ください。



ごみ減量推進課/豊島清掃事務所2階(池袋本町1-7-3)

2 集積所への出し方

STEP 1 ビニールテープやセロハンテープで電極端子
部分を覆う等の絶縁処理をしてください。

STEP 2 他の「金属・陶器・ガラスごみ」と
分けて別の袋に入れて出して
ください。
※中身がわかるように表示してください。
※スプレー缶とは別に入れてください。

STEP 3 「金属・陶器・ガラスごみ」の
収集日の朝8時までに出して
ください。

※池袋駅周辺繁華街地域は、
朝7時30分までに出して
ください。



4 燃やすごみや資源と混ぜて出さないように 注意してください!

リチウムイオン電池は、衝撃に弱
く過度な力が加わると発熱・発火
し危険です。

豊島区のごみ収集車・資源回収車
やごみ処理施設でも火災が発生し
ています。

